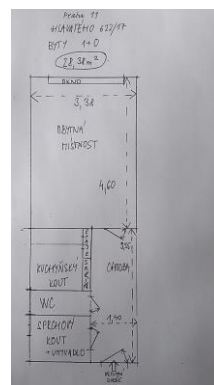
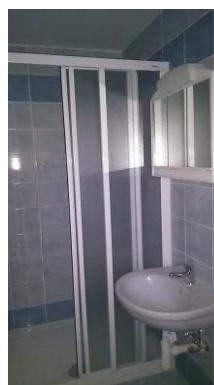




Pronájem bytů hlavního města Prahy Bytový dům Hlavatého 662, Praha - Háje

Způsob pronájmu:	formou výběrového řízení
Počet nabízených bytů:	17
Dispozice a celková plošná výměra bytů:	1+0; 28,38 m ²
Jistota:	9.000 Kč
Minimální nájemné:	3.752 Kč měsíčně
Prohlídky bytů:	středa 9. 3. 2016 v 16:00 hodin / středa 16. 3. 2016 v 16:00 hodin



Způsob zveřejnění výběrového řízení: elektronická úřední deska Magistrátu hl. m. Prahy.

Nabízené byty nejsou schváleny k prodeji.

Plné znění podmínek výběrového řízení je specifikováno v usnesení Rady hl. m. Prahy č. 3187 ze dne 15.12.2015 ke způsobu pronájmu malometrážních bytů v domech hl. m. Prahy.

Pronájem malometrážních bytů hl. m. Prahy je vhodný nejen pro studenty, ale i pro ostatní uchazeče, kteří potřebují naléhavě řešit bytovou situaci.

Více informací: www.praha.eu www.rprgrealty.cz

Výběrové řízení končí v pátek 18. 3. 2016 v 11:00 hodin.