

TYP STRUKTURY: rostlá struktura

006 / Nové Město

SPRÁVNÍ OBVOD

Praha 1, Praha 2, Praha 8

MĚSTSKÁ ČÁST

Praha 1, Praha 2, Praha 8

KATASTRÁLNÍ ÚZEMÍ

Nové Město, Staré Město, Vinohrady

ROZLOHA

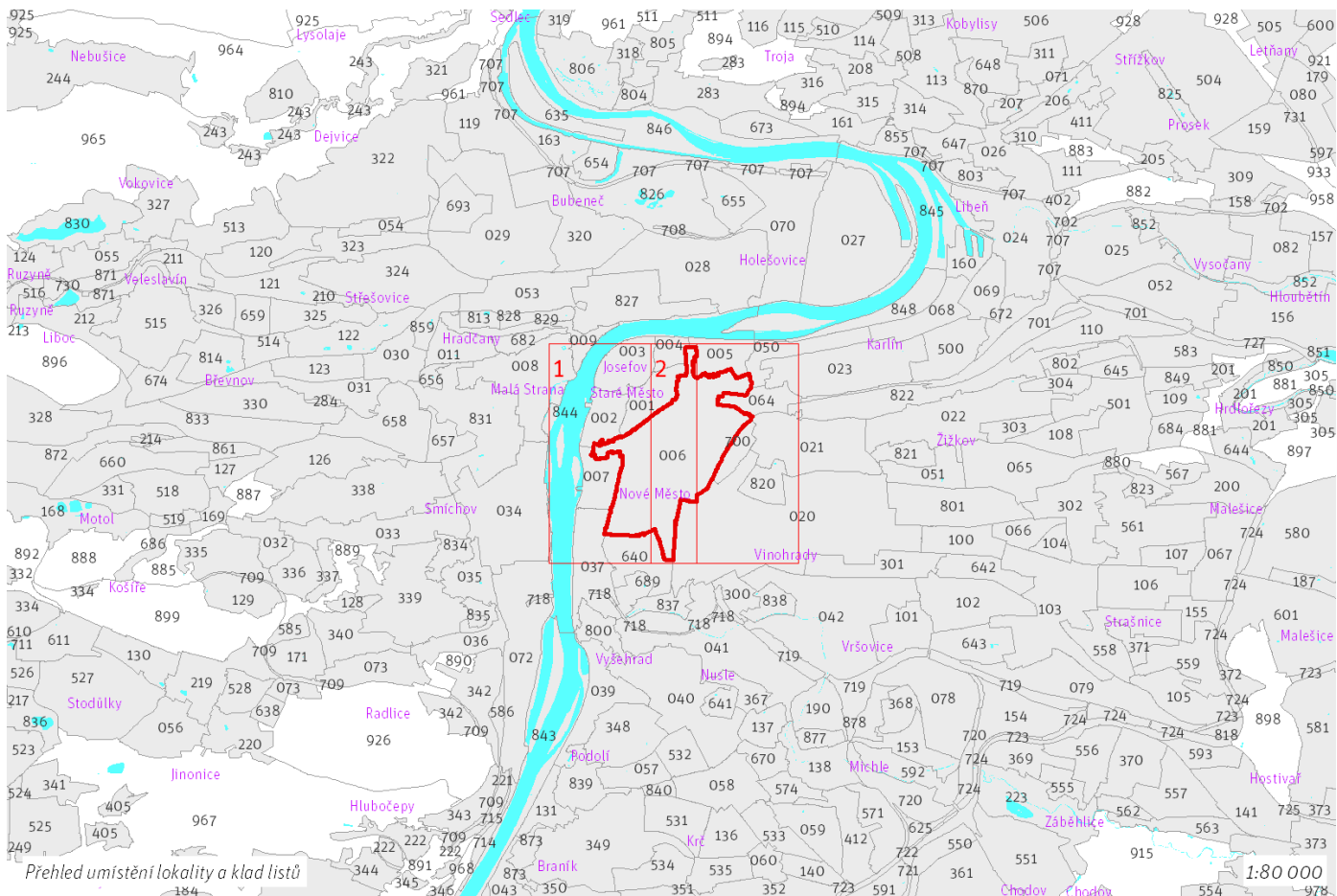
169 ha

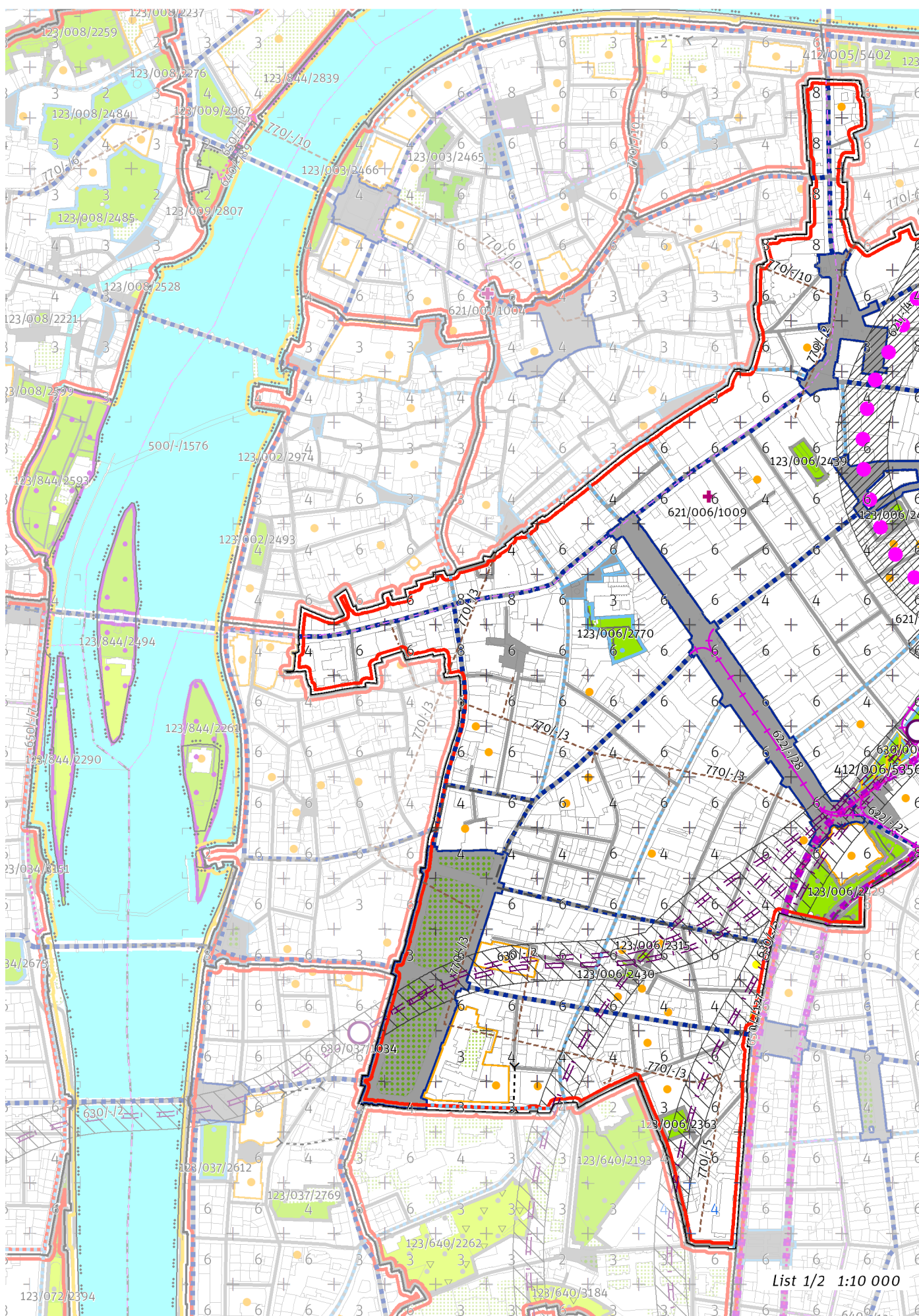
| | |
|--|------------------------------------|
| Z | (01) |
| ZASTAVITELNOST: zastavitelná stavební | TYP STRUKTURY: rostlá struktura |
| / O | [S] |
| ZPŮSOB VYUŽITÍ: zastavitelná obytná | MÍRA STABILITY: stabilizovaná |

CÍLOVÝ CHARAKTER LOKALITY

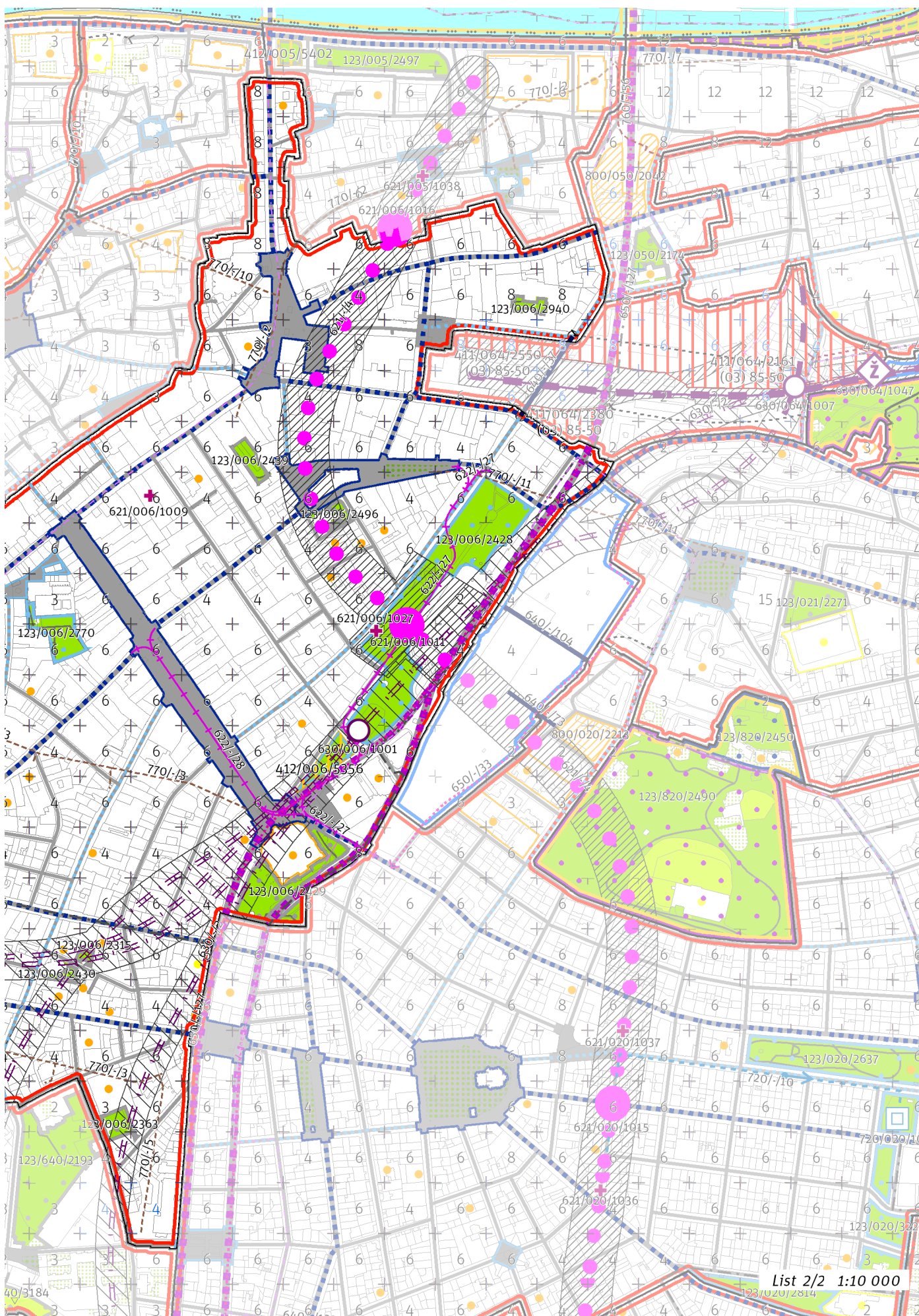
Chránit a posilovat cílový charakter zastavitelné, stabilizované, obytné lokality Nové Město se strukturou rostlou. Lokalita je součástí krajiny vymezené v ZÚR s názvem Městská krajina Prahy.

Lokalita Nové Město je vymezena jako lokalita historického jádra Prahy. Cílem navržených regulativů je zachování prostorového uspořádání a ochrana charakteristických prvků, jakými jsou zejména výšková kompozice s jednou horizontální úrovní doplněnou vertikálami věží kostelů a dalších staveb, propojení uličních prostranství sítí průchodů, průjezdů, pasáží a zástavba uspořádaná do kompaktních, hustě zastavěných bloků.





List 1/2 1:10 000



List 2/2 1:10 000

100 / MĚSTSKÁ PŘÍRODA

Městské parky

123/006/2315 Park u rotundy sv. Longina - místní park

123/006/2363 Zahrada Michnova letohrádku - místní park

V městském parku je ustanovení dle čl. 90 odst. (2) až (6) přípustné pouze v souladu s jeho kulturní hodnotou a chráněnou kompozicí.

123/006/2428 Vrchlického sady - lokální park

123/006/2429 Čelakovského sady - místní park

123/006/2430 Park u kostela sv. Štěpána - místní park

123/006/2439 Park Slovanský dům - místní park

V městském parku je ustanovení dle čl. 90 odst. (2) až (6) přípustné pouze v souladu s jeho kulturní hodnotou a chráněnou kompozicí.

123/006/2496 Park u Jindřišské věže - místní park

V městském parku je ustanovení dle čl. 90 odst. (2) až (6) přípustné pouze v souladu s jeho kulturní hodnotou a chráněnou kompozicí.

123/006/2770 Františkánská zahrada - lokální park

V městském parku je ustanovení dle čl. 90 odst. (2) až (6) přípustné pouze v souladu s jeho kulturní hodnotou a chráněnou kompozicí.

123/006/2940 Park Florentinum - místní park

-> Městský park, čl. 84

-> Hierarchie městských parků, čl. 85

200 / VYSTAVĚNÉ PROSTŘEDÍ

-> (O1) Rostlá struktura, čl. 41

Umístování budov a jiných staveb je v ploše Karlova náměstí přípustné pouze v souladu s kulturní hodnotou a chráněnou kompozicí náměstí.

Uliční prostranství

Náměstí a ulice metropolitní úrovně: Legerova, Mezibranská, Wilsonova

Náměstí a ulice čtvrtové úrovně: Karlovo náměstí, Senovážné náměstí, Václavské náměstí, náměstí Republiky, 28. října, Bolzanova, Dlouhá, Dlážděná, Havlíčkova, Husitská, Hybernská, Ječná, Jindřišská, Lazarská, Myslíkova, Na Poříčí, Na Příkopě, Národní, Revoluční, Seifertova, Spálená, Vinohradská, Vodičkova, Žitná

-> Hierarchie uličních prostranství, čl. 81

300 / VYUŽITÍ ÚZEMÍ

-> Zastavitelná obytná lokalita, čl. 63

V lokalitě jsou přípustné pouze takové záměry, které v rámci lokality zachovají nebo navýší stávající množství hrubých podlažních ploch pro bydlení, pokud to pro konkrétní záměr závažné stavebně-technické důvody nebo limity v území neznemožní, případně pokud by to neodpovídalo charakteru území.

400 / STABILITA A MÍRA VYUŽITÍ ÚZEMÍ

-> Typy stability lokalit, čl. 69

Nestavební transformační a rozvojové plochy

Transformační plocha **412/006/5356** o rozloze 4401 m²

Způsob využití: rekreační

Cílová charakteristika plochy: park

500 / KRAJINNÁ INFRASTRUKTURA

Individuální regulativy nejsou stanoveny.

600 / DOPRAVNÍ INFRASTRUKTURA

Stávající pasáže, průchody a vnitrobloková pěší propojení budou zachovány a zaniklé mají být ve vhodných případech obnoveny.

Veřejná doprava / Metro

621/-/4 Trasa metra D - úsek Náměstí Míru - Náměstí Republiky – návrh

621/006/1009 Vestibul stanice metra Můstek (B) – návrh

621/006/1011 Stanice metra Hlavní nádraží (D) – návrh

621/006/1016 Stanice metra Náměstí Republiky (D) – návrh

621/006/1027 Vestibul stanice metra Hlavní nádraží (D) – návrh

-> Systém veřejné dopravy, čl. 121

-> Metro, čl. 122

Veřejná doprava / Tramvajová doprava

622/-/27 Tramvajová trať Vinohradská - Hlavní nádraží - Bolzanova – návrh

622/-/28 Tramvajová trať Vinohradská - Václavské náměstí – návrh

-> System veřejné dopravy, čl. 121
-> Tramvajová doprava, čl. 123

Železniční doprava

630/-/2 Železniční trať Metro S (Nové spojení II) – územní rezerva
630/006/1001 Železniční stanice/zastávka Praha-Václavské náměstí – územní rezerva
630/037/1034 Železniční stanice/zastávka Praha-Karlovo náměstí – územní rezerva
-> Železniční doprava, čl. 126

Bezmotorová doprava

640/-/37 Propojení přes Masarykovo nádraží – návrh
Stavba pro bezmotorovou dopravu Propojení přes Masarykovo nádraží je určena primárně pro pěší, její technické řešení nemusí být přizpůsobeno cyklistické dopravě.
650/-/127 Cyklotrasa na magistrále – návrh
-> Bezmotorová doprava, čl. 127 - 128

700 / TECHNICKÁ INFRASTRUKTURA

Záplavová území

V lokalitě se nachází záplavové území určené k ochraně pro Q2002.
-> Záplavová území, čl. 134
Záplavová území jsou vymezena v grafické části ve výkrese Z 03.

Kolektory

770/-/10 Kolektor Staré Město – návrh
770/-/11 Kolektor Žižkov II – návrh
770/-/2 Kolektor Centrum I, rozšíření – návrh
770/-/3 Kolektor Centrum II – návrh
770/-/5 Kolektor Karlov – návrh
-> Kolektory, čl. 140

800 / VEŘEJNÁ VYBAVENOST

Individuální regulativy nejsou stanoveny.

900 / VEŘEJNÝ ZÁJEM

Veřejně prospěšné stavby dopravní infrastruktury

910-621/-/4 Trasa metra D - úsek Náměstí Míru - Náměstí Republiky
910-621/006/1009 Vestibul stanice metra Můstek (B)
910-622/-/27 Tramvajová trať Vinohradská - Hlavní nádraží - Bolzanova
910-622/-/28 Tramvajová trať Vinohradská - Václavské náměstí
910-640/-/37 Propojení přes Masarykovo nádraží

Veřejně prospěšné stavby technické infrastruktury

910-770/-/10 Kolektor Staré Město
910-770/-/11 Kolektor Žižkov II
910-770/-/2 Kolektor Centrum I, rozšíření
910-770/-/3 Kolektor Centrum II
910-770/-/5 Kolektor Karlov

-> Veřejně prospěšné stavby, veřejně prospěšná opatření, stavby a opatření k zajišťování obrany a bezpečnost státu a plochy asanací, čl. 150 - 151

Navrhované veřejně prospěšné stavby, veřejně prospěšná opatření, stavby a opatření k zajišťování obrany a bezpečnost státu jsou vymezeny v grafické části ve výkrese Z 04.