

TYP STRUKTURY: heterogenní struktura

130 / Na Vidouli

SPRÁVNÍ OBVOD

Praha 13, Praha 5

MĚSTSKÁ ČÁST

Praha 13, Praha 5

KATASTRÁLNÍ ÚZEMÍ

Jinonice, Stodůlky

ROZLOHA

28 ha

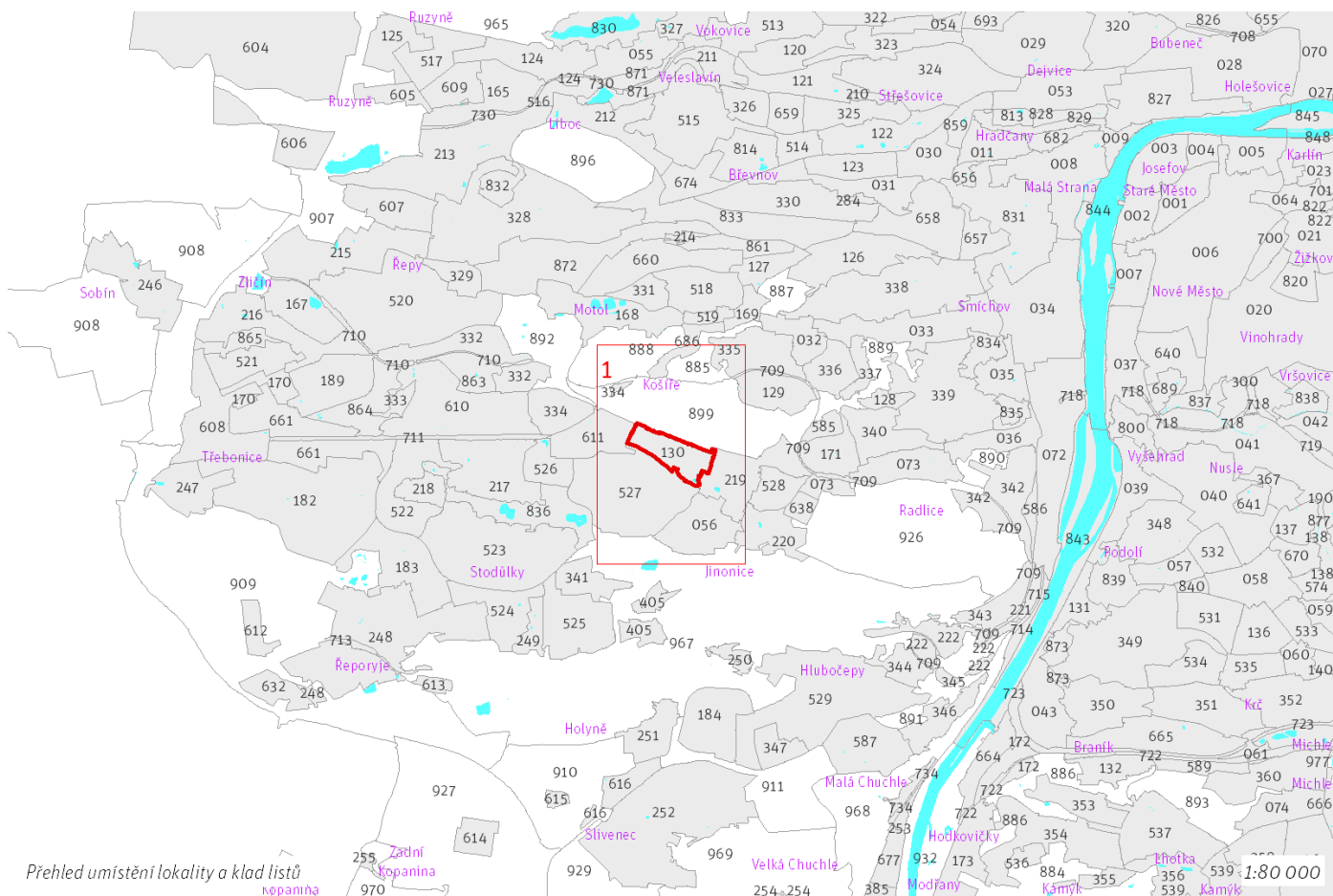
Z	(04)
ZASTAVITELNOST: zastavitelná stavební	TYP STRUKTURY: heterogenní struktura
/ O	[S]
ZPŮSOB VYUŽITÍ: zastavitelná obytná	MÍRA STABILITY: stabilizovaná

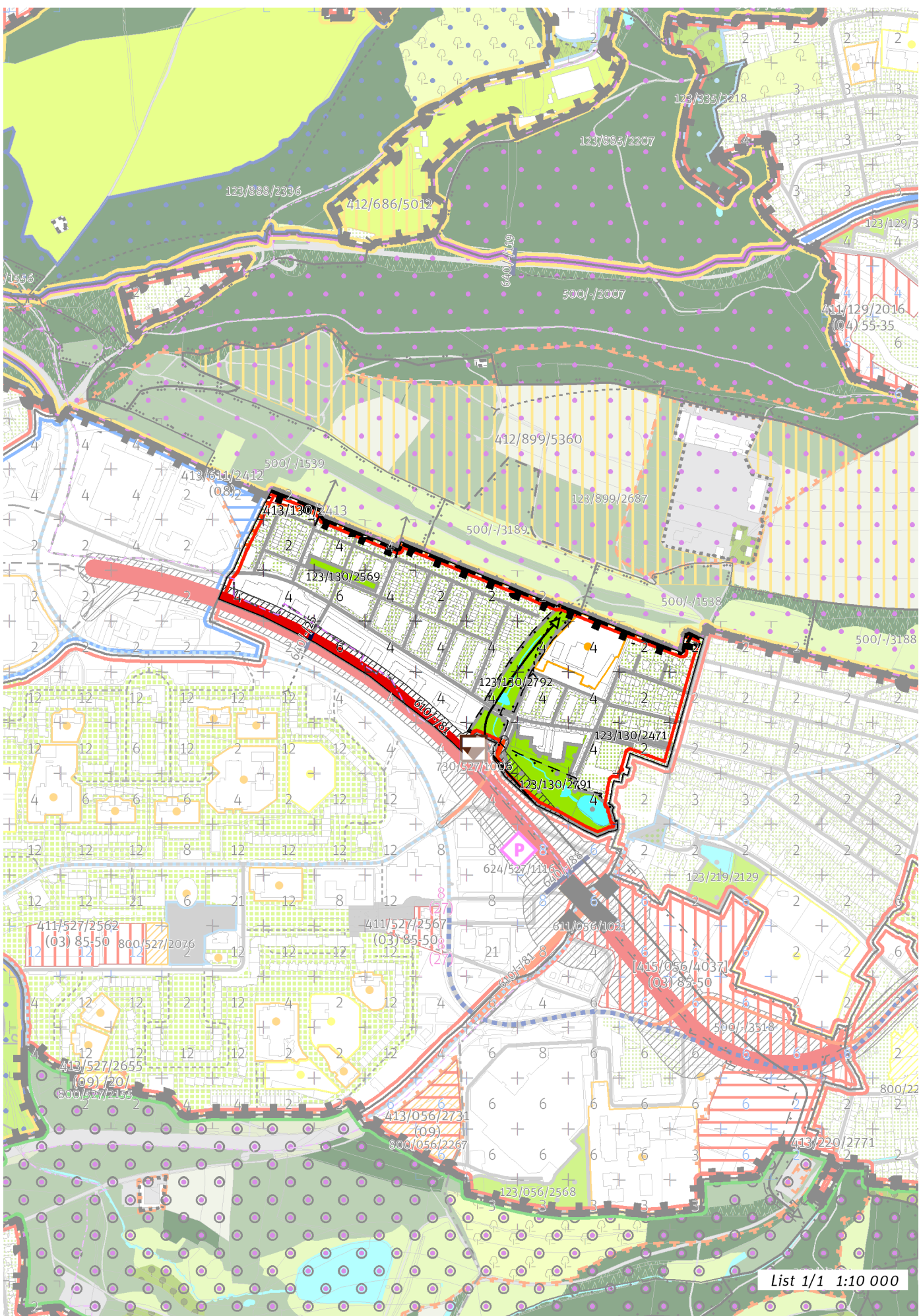
CÍLOVÝ CHARAKTER LOKALITY

Dotvořit a posilovat cílový charakter zastavitelné, stabilizované, obytné lokality Na Vidouli se strukturou heterogenní. Lokalita je součástí krajiny vymezené v ZÚR s názvem Městská krajina Prahy.

Lokalita Na Vidouli je vymezena jako lokalita s heterogenní strukturou. Cílem navržených regulativů je zachování prostorového uspořádání, rozvíjení různorodosti a zvyšování prostupnosti do lokality Vidoule.

Lokalitu představuje převážně rozsáhlý obytný soubor, který má formu nejmladší modernistické zástavby a částečně formu zástavby v zahradách. Po obvodu lokality se nachází solitérní stavby.





List 1/1 1:10 000

100 / MĚSTSKÁ PŘÍRODA

Městské parky

123/130/2471 Park Za zámekem - místní park

V městském parku je ustanovení dle čl. 90 odst. (2) až (6) přípustné pouze v souladu s jeho kulturní hodnotou a chráněnou kompozicí.

123/130/2569 Park Botanica - místní park

123/130/2791 Park u Jinonického Dvorce - místní park

123/130/2792 Park u ulice Schwarzenberská - místní park

-> Městský park, čl. 84

-> Hierarchie městských parků, čl. 85

200 / VYSTAVĚNÉ PROSTŘEDÍ

-> (04) Heterogenní struktura, čl. 44

Individuální regulativy nejsou stanoveny.

300 / VYUŽITÍ ÚZEMÍ

-> Zastavitelná obytná lokalita, čl. 63

Individuální regulativy nejsou stanoveny.

400 / STABILITA A MÍRA VYUŽITÍ ÚZEMÍ

-> Typy stability lokalit, čl. 69

Zastavitelné malé rozvojové plochy navazující na stávající strukturu

Rozvojová plocha **413/130/2413** o rozloze 1768 m²

Typ struktury: heterogenní struktura

Způsob využití: obytná

Ve vymezeném přírodním parku přizpůsobit strukturu nově umísťované zástavby měřítku a kompozici krajinného prostředí.

-> Míra využití území k zastavění pro malé rozvojové plochy navazující na stávající strukturu, čl. 75

500 / KRAJINNÁ INFRASTRUKTURA

Skladebné části ÚSES

500/-/3518 LBK Vidoule II. - Děvín, Prokopské údolí – v prostoru k upřesnění, minimální šířka 15 m

-> Územní systém ekologické stability, čl. 113 - 116

600 / DOPRAVNÍ INFRASTRUKTURA

Systém pozemních komunikací

610/-/81 Radlická radiála – návrh

611/056/1021 Mimoúrovňová křižovatka Butovice, součást Radlické radiály – návrh

-> Systém pozemních komunikací, čl. 118 - 120

Bezmotorová doprava

640/-/25 Lávka přes Radlickou radiálu – návrh

-> Bezmotorová doprava, čl. 127 - 128

700 / TECHNICKÁ INFRASTRUKTURA

Odkanalizování území

730/527/1006 Dešťová usazovací nádrž Pekařská – návrh

-> Odkanalizování území, čl. 136

800 / VEŘEJNÁ VYBAVENOST

Individuální regulativy nejsou stanoveny.

900 / VEŘEJNÝ ZÁJEM

Veřejně prospěšné stavby dopravní infrastruktury

910-610/-/81 Radlická radiála

Veřejně prospěšné stavby technické infrastruktury

910-730/527/1006 Dešťová usazovací nádrž Pekařská

-> Veřejně prospěšné stavby, veřejně prospěšná opatření, stavby a opatření k zajišťování obrany a bezpečnost státu a plochy asanací, čl. 150 - 151

Navrhované veřejně prospěšné stavby, veřejně prospěšná opatření, stavby a opatření k zajišťování obrany a bezpečnost státu jsou vymezeny v grafické části ve výkrese Z 04.
