

# 220 / Staré Butovice

## SPRÁVNÍ OBVOD

Praha 5

## MĚSTSKÁ ČÁST

Praha 5

## KATASTRÁLNÍ ÚZEMÍ

Jinonice

## ROZLOHA

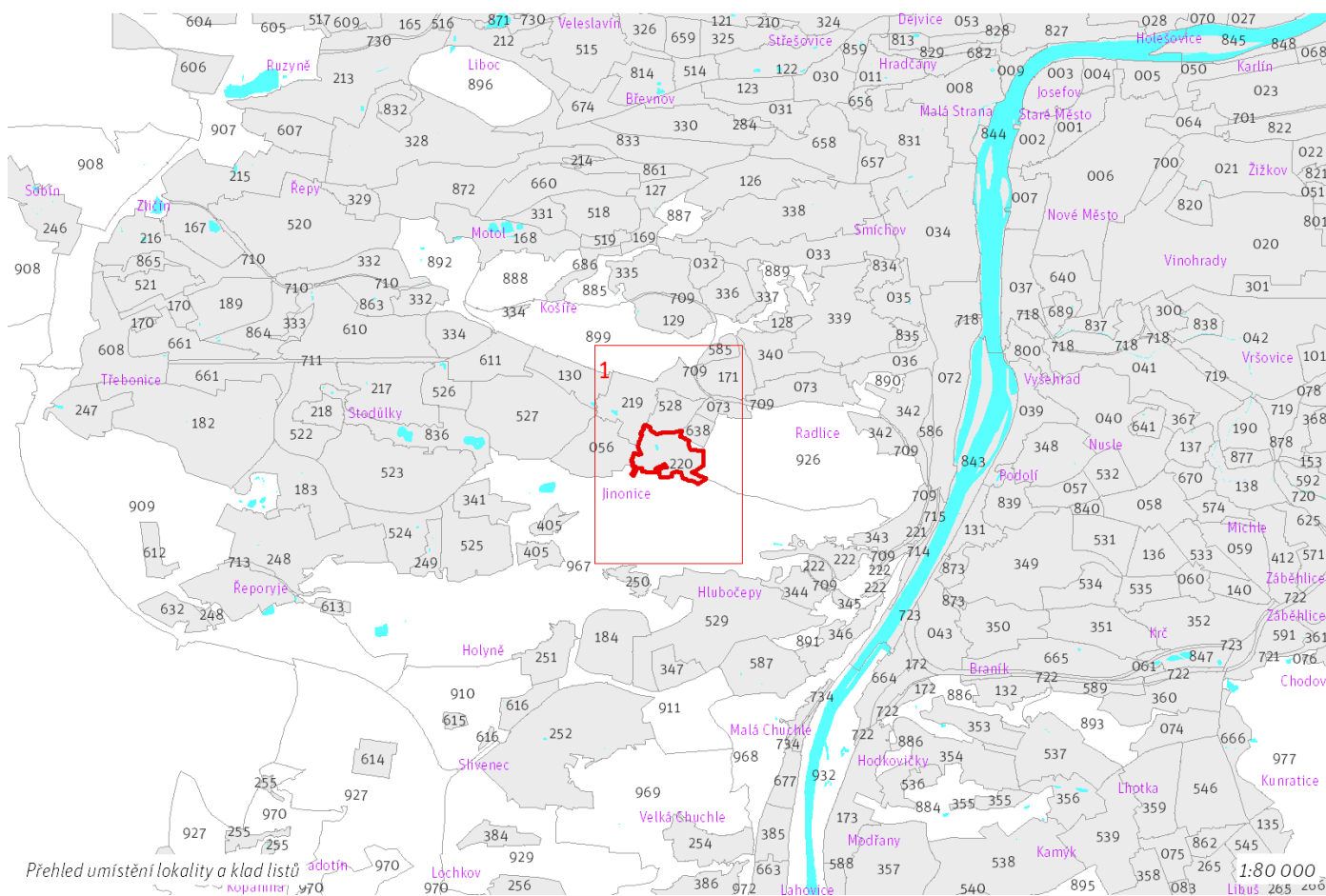
30 ha

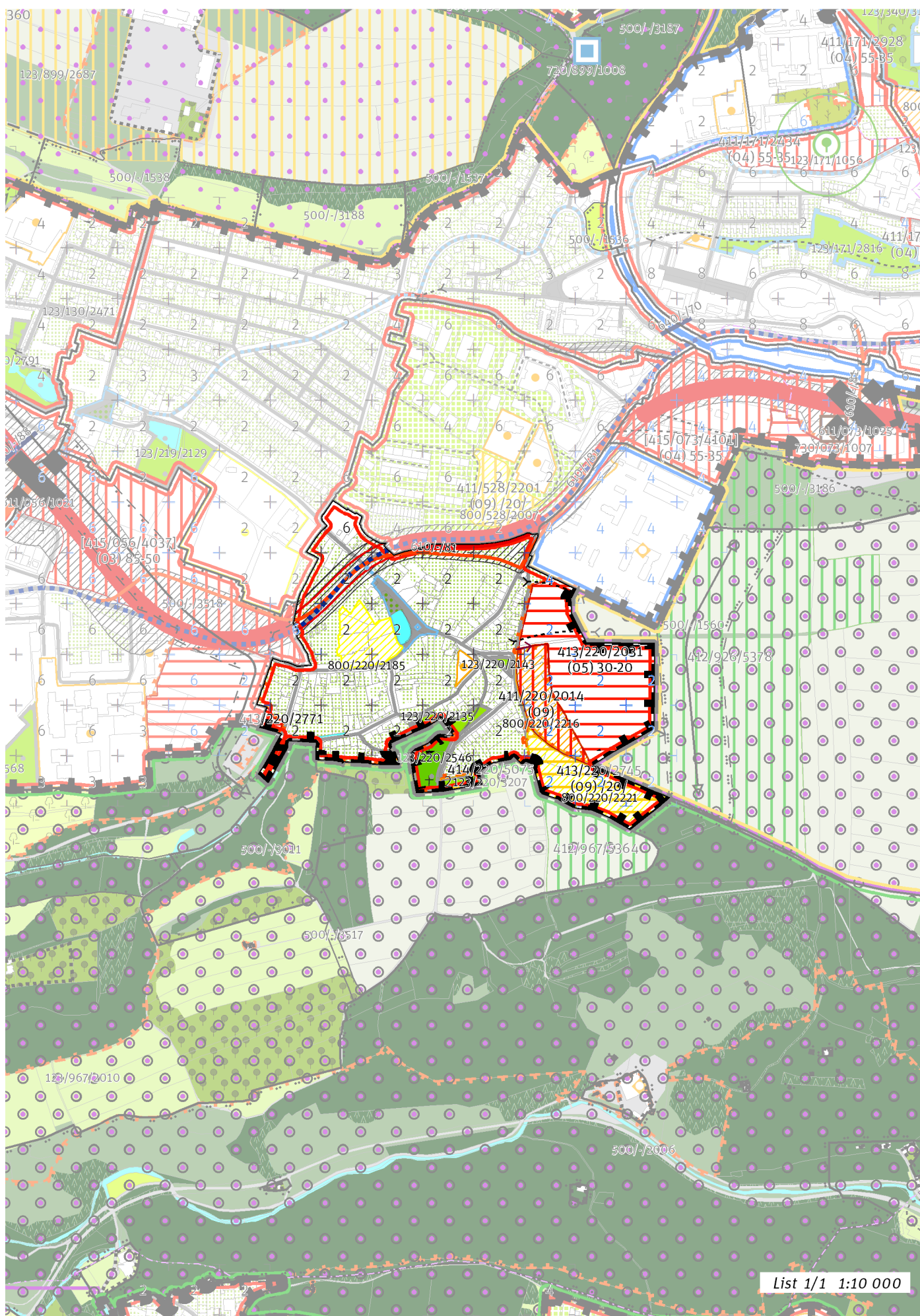
<b>Z</b>	<b>(05)</b>
ZASTAVITELNOST: zastavitelná stavební	TYP STRUKTURY: vesnická struktura
<b>/ O</b>	<b>[ S ]</b>
ZPŮSOB VYUŽITÍ: zastavitelná obytná	MÍRA STABILITY: stabilizovaná

## CÍLOVÝ CHARAKTER LOKALITY

**Dotvořit a posilovat cílový charakter zastavitelné, stabilizované, obytné lokality Staré Butovice se strukturou vesnickou. Lokalita je součástí krajiny vymezené v ZÚR s názvem Městská krajina Prahy.**

Lokalita Staré Butovice je vymezena jako lokalita s původní vesnickou strukturou. V lokalitě je nutné chránit dochovaný charakter jádra původního historického sídla. Cílem navržených regulativů je zachování prostorového uspořádání a posílení historického jádra vesnice u rybníka, obklopeného rodinnými domy. Stávající zástavba z východu obklopují plochy transformační a rozvojové s obytným využitím, které prostorovým uspořádáním i využitím navazují na stabilizovanou část lokality, napojují se na síť veřejných prostranství a vytvářejí propustnost územím do lokalit Divčí hrady a Prokopské a Dalejské údolí.





## 100 / MĚSTSKÁ PŘÍRODA

### Městské parky

123/220/2135 Park u ulice U Opatrovny - místní park  
123/220/2143 Park u ulice Butovická - místní park  
123/220/2546 Hřbitov v Jinonicích - místní park  
123/220/3207 Park u JInonického hřbitova - místní park

-> Městský park, čl. 84

-> Hierarchie městských parků, čl. 85

## 200 / VYSTAVĚNÉ PROSTŘEDÍ

-> (05) Vesnická struktura, čl. 45

### Uliční prostranství

Náměstí a ulice čtvrtové úrovně: Radlická

-> Hierarchie uličních prostranství, čl. 81

## 300 / VYUŽITÍ ÚZEMÍ

-> Zastavitelná obytná lokalita, čl. 63

Individuální regulativy nejsou stanoveny.

## 400 / STABILITA A MÍRA VYUŽITÍ ÚZEMÍ

-> Typy stability lokalit, čl. 69

### Zastavitelné malé rozvojové plochy navazující na stávající strukturu

Rozvojová plocha **413/220/2771** o rozloze 1316 m<sup>2</sup>

Typ struktury: vesnická struktura

Způsob využití: obytná

-> Míra využití území k zastavění pro malé rozvojové plochy navazující na stávající strukturu, čl. 75

### Zastavitelné transformační a rozvojové plochy doplňující stávající struktury

Transformační plocha **411/220/2014** o rozloze 14988 m<sup>2</sup>

Typ struktury: struktura areálů vybavenosti

Způsob využití: obytná

Zastavitelnost z velikosti plochy: nestanovuje se

Rozvojová plocha **413/220/2745** o rozloze 22748 m<sup>2</sup>

Typ struktury: struktura areálů vybavenosti

Způsob využití: rekreační

Zastavitelnost z velikosti plochy: 20%

Rozvojová plocha **413/220/2031** o rozloze 51437 m<sup>2</sup>

Typ struktury: vesnická struktura

Způsob využití: obytná

Koeficient zastavění stavebního bloku ZB:

ZB<sub>M</sub>: 30% (pro malé bloky do 2 000 m<sup>2</sup> včetně)

ZB<sub>S1</sub>: 30%

ZB<sub>S</sub>:  $[ZB_M + (ZB_{S1} - ZB_M) \times (12\ 000 - \text{plocha bloku}) / 10\ 000]$  (pro střední bloky nad 2 000 m<sup>2</sup> do 12 000 m<sup>2</sup> včetně)

ZB<sub>V</sub>: 20% (pro velké bloky nad 12 000 m<sup>2</sup>)

ZB<sub>N</sub>: 25% (pro neznámý blok)

-> Míra využití území k zastavění pro transformační a rozvojové plochy doplňující stávající struktury, čl. 76

### Nestavební transformační a rozvojové plochy

Rozvojová plocha **414/220/5075** o rozloze 2171 m<sup>2</sup>

Způsob využití: rekreační

Cílová charakteristika plochy: park

## 500 / KRAJINNÁ INFRASTRUKTURA

Individuální regulativy nejsou stanoveny.

## 600 / DOPRAVNÍ INFRASTRUKTURA

### Systém pozemních komunikací

610/-/81 Radlická radiála – návrh

-> Systém pozemních komunikací, čl. 118 - 120

## **700 / TECHNICKÁ INFRASTRUKTURA**

Individuální regulativy nejsou stanoveny.

---

## **800 / VEŘEJNÁ VYBAVENOST**

### **Veřejná vybavenost**

800/220/2185 - plocha o velikosti 11117 m<sup>2</sup> rezervovaná pro veřejnou vybavenost, pro využití: rekreační vybavenost

800/220/2216 - plocha o velikosti 14257 m<sup>2</sup> rezervovaná pro veřejnou vybavenost, pro využití: občanská vybavenost

800/220/2221 - plocha o velikosti 21950 m<sup>2</sup> rezervovaná pro veřejnou vybavenost, pro využití: rekreační vybavenost

-> Plochy veřejné vybavenosti, čl. 146

---

## **900 / VEŘEJNÝ ZÁJEM**

### **Veřejně prospěšné stavby dopravní infrastruktury**

910-610/-/81 Radlická radiála

-> Veřejně prospěšné stavby, veřejně prospěšná opatření, stavby a opatření k zajišťování obrany a bezpečnost státu a plochy asanací, čl. 150 - 151

Navrhované veřejně prospěšné stavby, veřejně prospěšná opatření, stavby a opatření k zajišťování obrany a bezpečnost státu jsou vymezeny v grafické části ve výkrese Z 04.

---