

# 318 / Salabka

## SPRÁVNÍ OBLAST

Praha 7

## MĚSTSKÁ ČÁST

Praha-Troja

## KATASTRÁLNÍ ÚZEMÍ

Troja

## ROZLOHA

10 ha

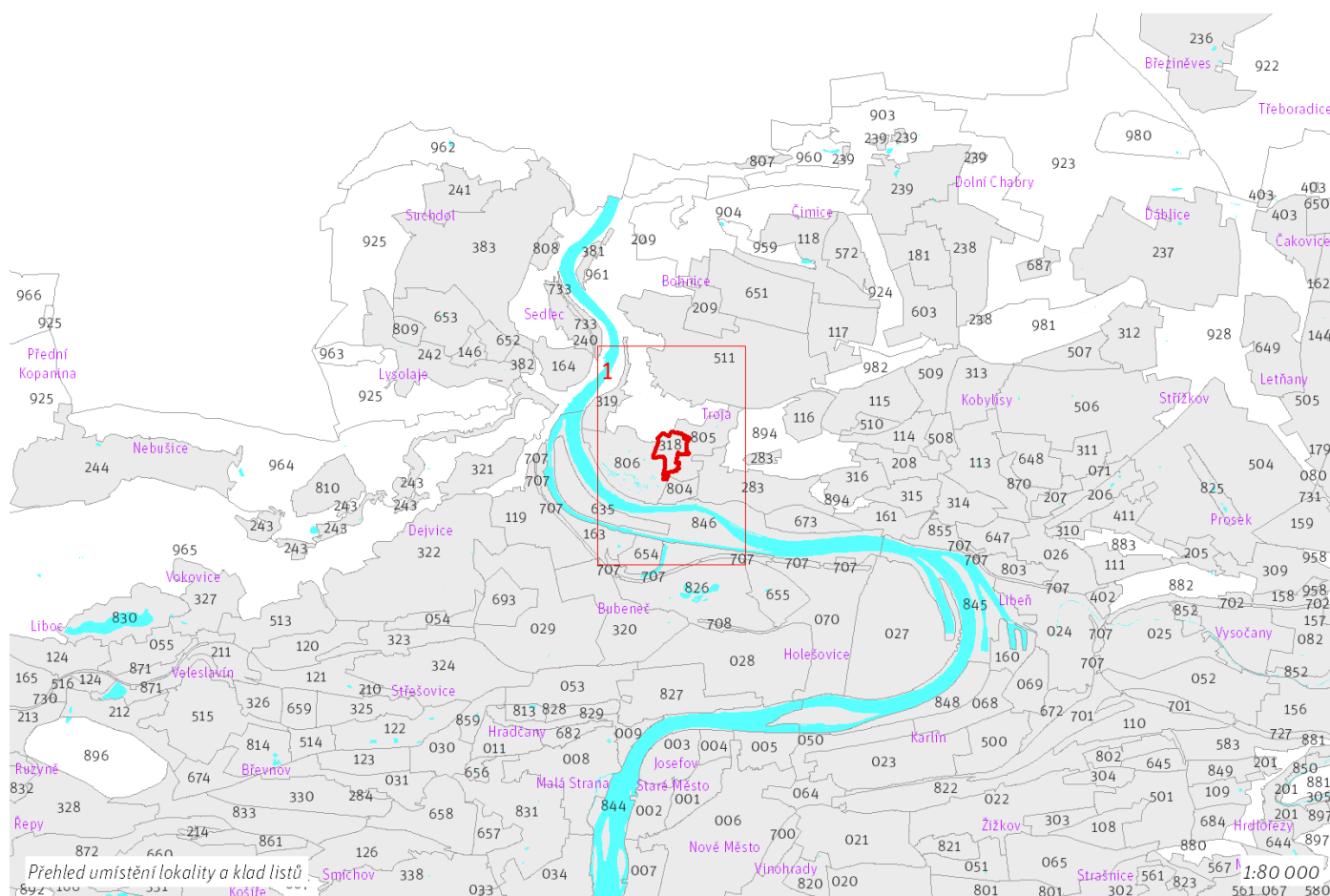
<b>Z</b>	<b>(06)</b>
ZASTAVITELNOST: zastavitelná stavební	TYP STRUKTURY: struktura zahradního města
<b>/ O</b>	<b>[ S ]</b>
ZPŮSOB VYUŽITÍ: zastavitelná obytná	MÍRA STABILITY: stabilizovaná

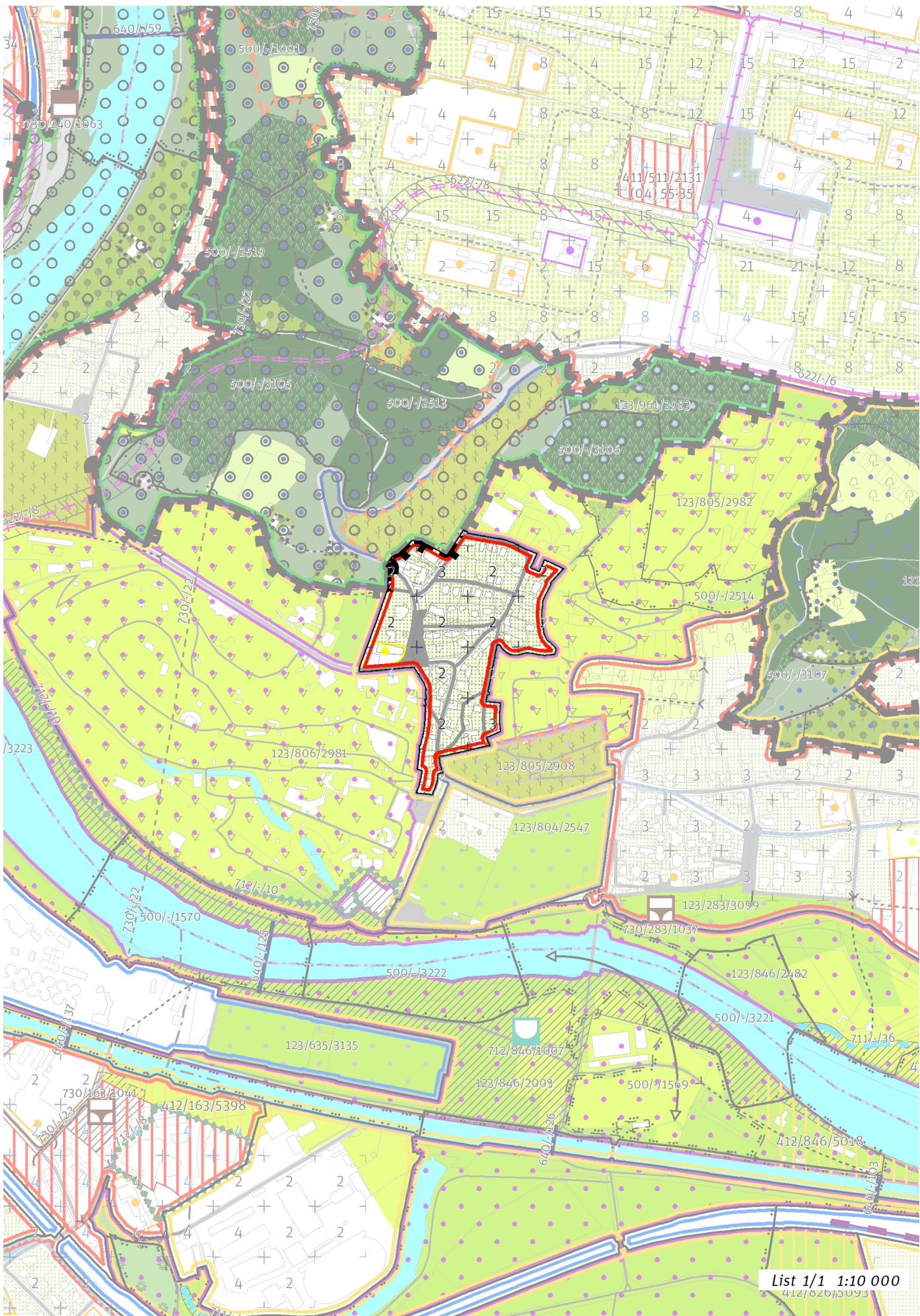
## CÍLOVÝ CHARAKTER LOKALITY

Dotvořit a posílovat cílový charakter zastavitelné, stabilizované, obytné lokality Salabka se strukturou zahradního města. Lokalita je součástí krajiny vymezené v ZÚR s názvem Městská krajina Prahy.

Lokalita Salabka je vymezena jako lokalita zahradního města. Cílem navržených regulativů je zachování prostorového uspořádání, rozvíjení dostupné sítě veřejných prostranství s osou v ulici Trojská a K Bohnicím a zachování homogenního výškového uspořádání zástavby.

Lokalita představuje podstatnou součást trojské zástavby formující její charakter historické venkovské zástavby a rezidenční čtvrti.





List 1/1 1:10 000

412/826/5093

---

**100 / MĚSTSKÁ PŘÍRODA**

Individuální regulativy nejsou stanoveny.

---

**200 / VYSTAVĚNÉ PROSTŘEDÍ**

-> *(06) Struktura zahradního města, čl. 46*  
Individuální regulativy nejsou stanoveny.

---

**300 / VYUŽITÍ ÚZEMÍ**

-> *Zastavitelná obytná lokalita, čl. 63*  
Individuální regulativy nejsou stanoveny.

---

**400 / STABILITA A MÍRA VYUŽITÍ ÚZEMÍ**

-> *Typy stability lokalit, čl. 69*  
Individuální regulativy nejsou stanoveny.

---

**500 / KRAJINNÁ INFRASTRUKTURA**

Individuální regulativy nejsou stanoveny.

---

**600 / DOPRAVNÍ INFRASTRUKTURA**

Individuální regulativy nejsou stanoveny.

---

**700 / TECHNICKÁ INFRASTRUKTURA**

Individuální regulativy nejsou stanoveny.

---

**800 / VEŘEJNÁ VYBAVENOST**

Individuální regulativy nejsou stanoveny.

---

**900 / VEŘEJNÝ ZÁJEM**

Individuální regulativy nejsou stanoveny.

---