

# 322 / Hanspaulka

## SPRÁVNÍ OBLAST

Praha 6

## MĚSTSKÁ ČÁST

Praha 6

## KATASTRÁLNÍ ÚZEMÍ

Dejvice

## ROZLOHA

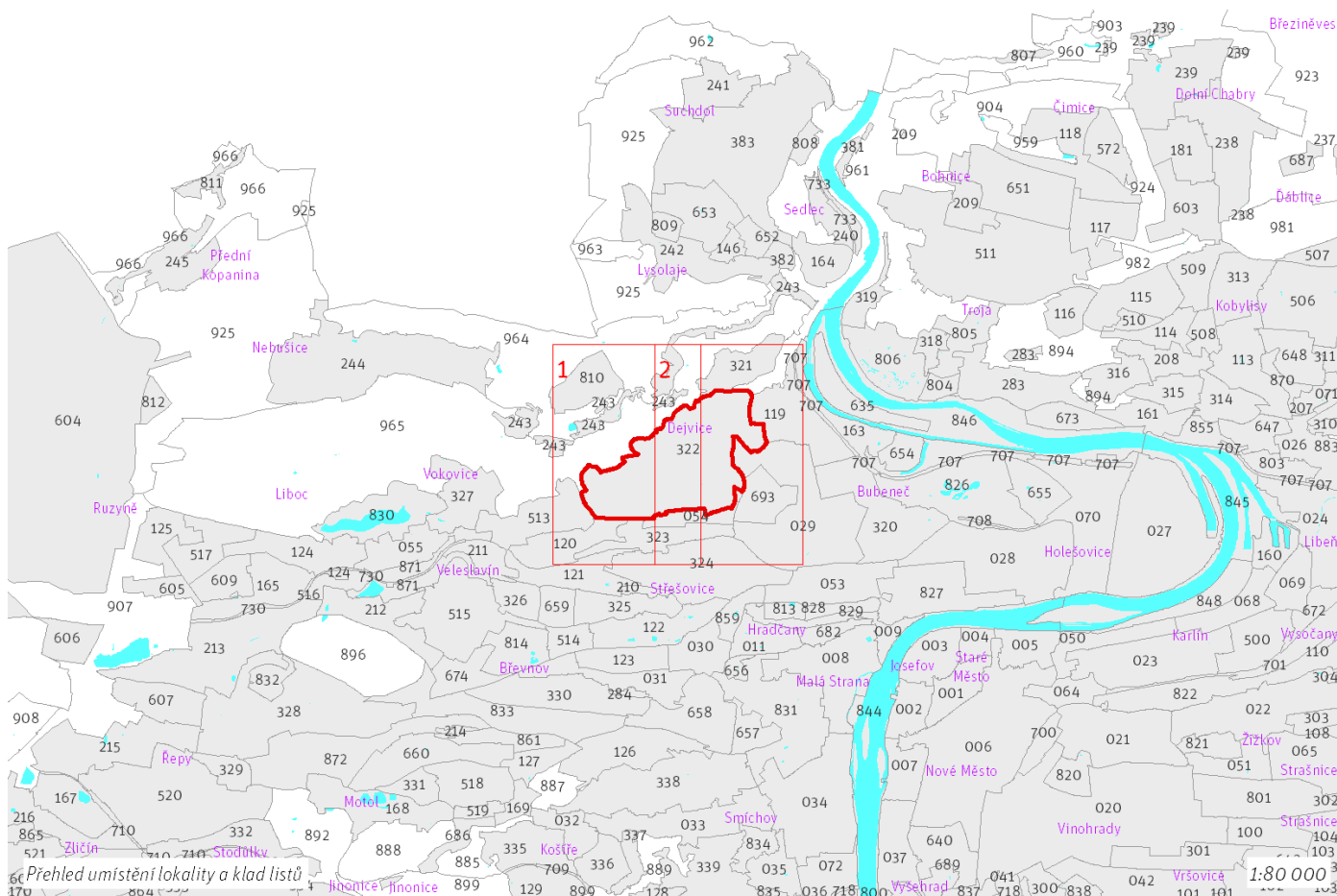
164 ha

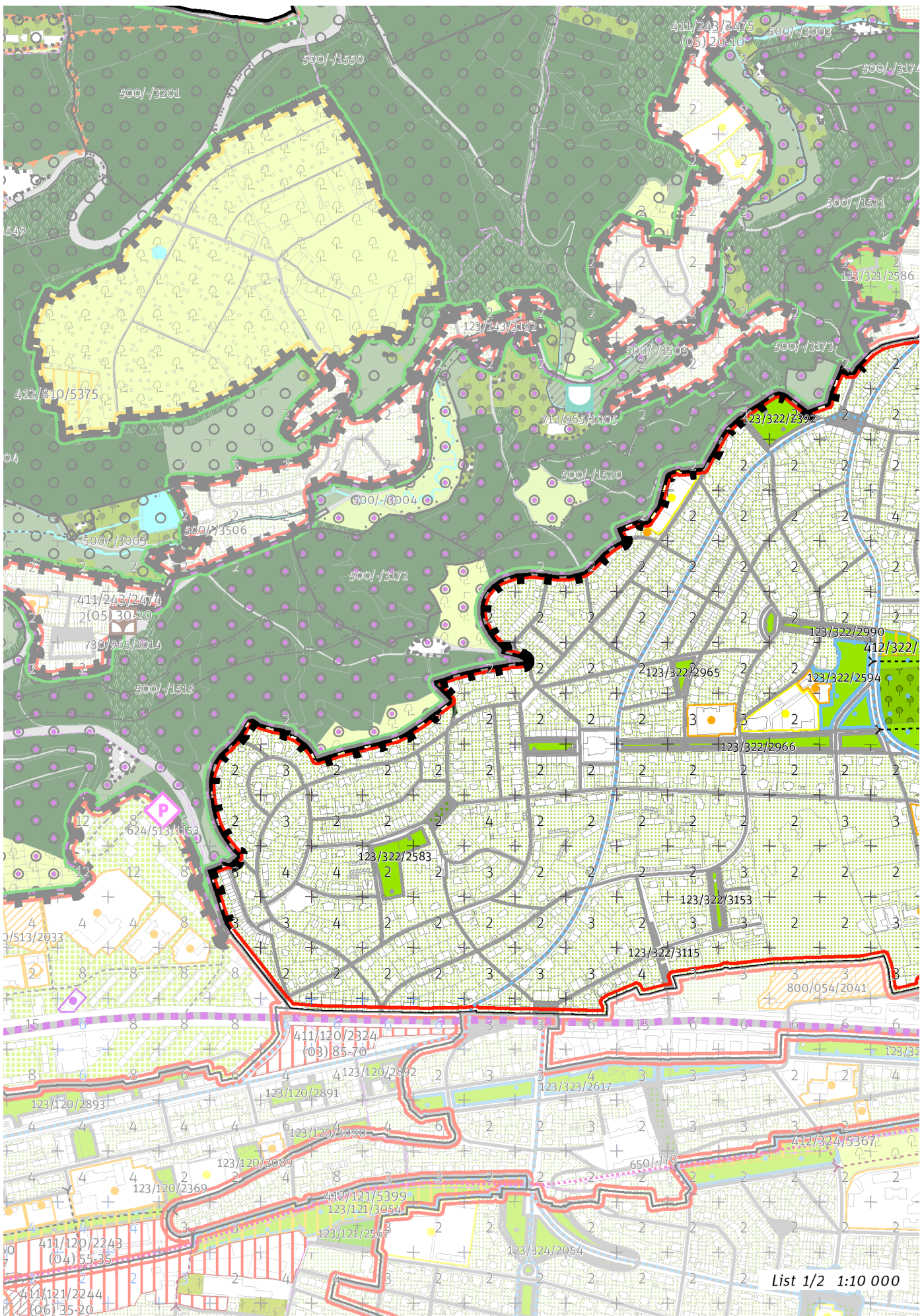
<b>Z</b>	<b>(06)</b>
ZASTAVITELNOST: zastavitelná stavební	TYP STRUKTURY: struktura zahradního města
<b>/ 0</b>	<b>[ S ]</b>
ZPŮSOB VYUŽITÍ: zastavitelná obytná	MÍRA STABILITY: stabilizovaná

## CÍLOVÝ CHARAKTER LOKALITY

Dotvořit a posilovat cílový charakter zastavitelné, stabilizované, obytné lokality Hanspaulka se strukturou zahradního města. Lokalita je součástí krajiny vymezené v ZÚR s názvem Městská krajina Prahy.

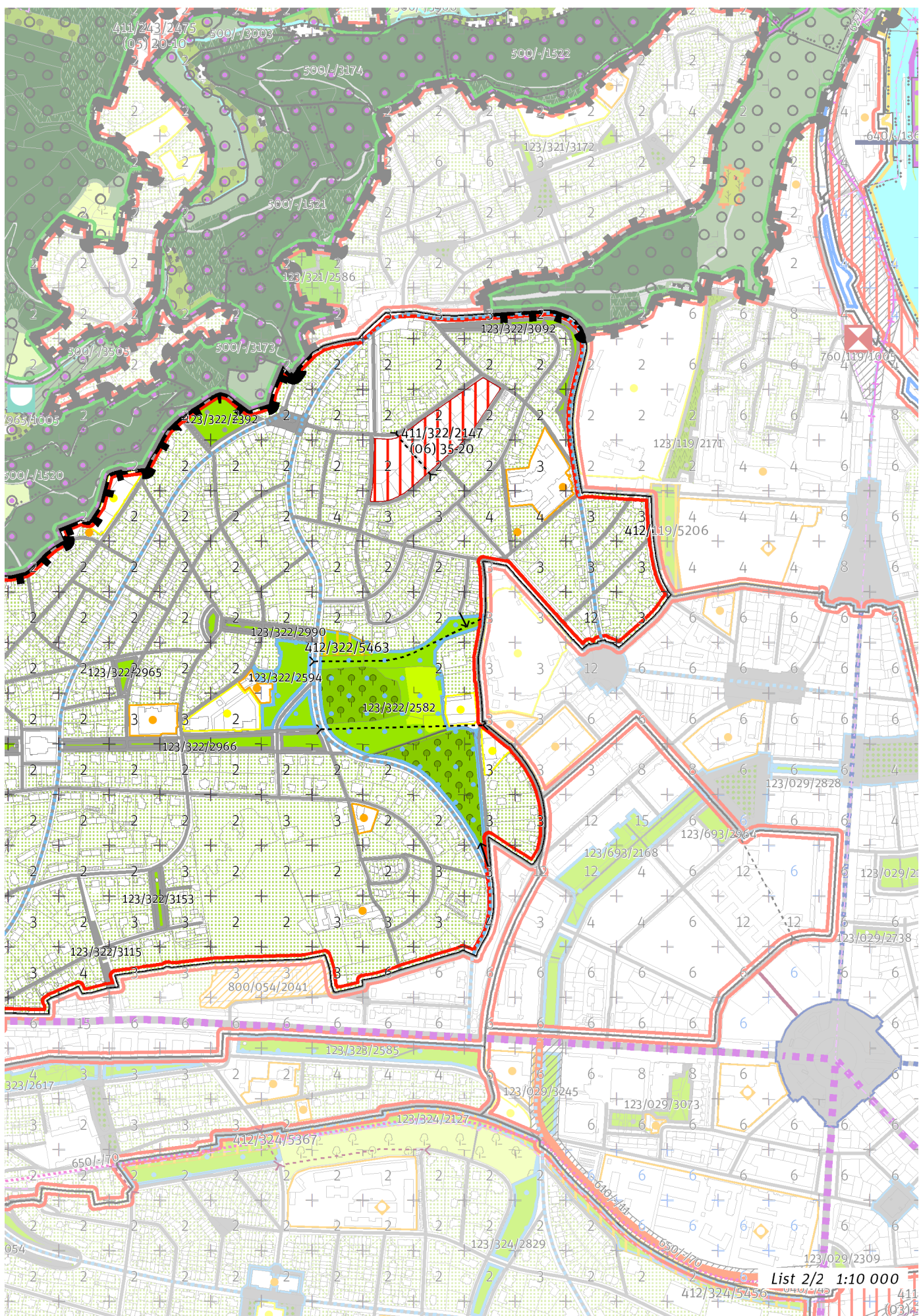
Lokalita Hanspaulka je vymezena jako lokalita zahradního města. Cílem navržených regulativů je zachování prostorového uspořádání, rozvíjení prostupné, komponované sítě veřejných prostranství s osou v ulici Na Hanspaulce, zachování homogenního výškového uspořádání zástavby, na vymezené transformační ploše doplnění zástavby dle stanovených regulativů, posílení prostupnosti parkem Hanspaulka a posílení prostupnosti do lokality Sárka.





List 1/2 1:10 000





## 100 / MĚSTSKÁ PŘÍRODA

### Městské parky

123/322/2392 Park Špitálka - místní park

123/322/2582 Park Hanspaulka - lokalitní park

123/322/2583 Park Na Pernikářce - místní park

123/322/2594 Zahrada Hanspaulka - lokalitní park

V městském parku je ustanovení dle čl. 90 odst. (2) až (6) přípustné pouze v souladu s jeho kulturní hodnotou a chráněnou kompozicí.

123/322/2965 Park u ulice Na Kuthence - místní park

123/322/2966 Park v ulici Na Hanspaulce - místní park

123/322/2990 Park v ulici Za Hanspaulkou - místní park

123/322/3092 Park Na Štáhlavce - místní park

123/322/3115 Park U Hadovky - místní park

123/322/3153 Park u Nejsvětější trojice - místní park

-> Městský park, čl. 84

-> Hierarchie městských parků, čl. 85

## 200 / VYSTAVĚNÉ PROSTŘEDÍ

-> (06) Struktura zahradního města, čl. 46

Individuální regulativy nejsou stanoveny.

## 300 / VYUŽITÍ ÚZEMÍ

-> Zastavitelná obytná lokalita, čl. 63

Individuální regulativy nejsou stanoveny.

## 400 / STABILITA A MÍRA VYUŽITÍ ÚZEMÍ

-> Typy stability lokalit, čl. 69

### Zastavitelné transformační a rozvojové plochy doplňující stávající struktury

Transformační plocha **411/322/2147** o rozloze 25524 m<sup>2</sup>

Typ struktury: struktura zahradního města

Způsob využití: obytná

Koeficient zastavění stavebního bloku ZB:

ZB<sub>M</sub>: 35% (pro malé bloky do 2 000 m<sup>2</sup> včetně)

ZB<sub>S1</sub>: 35%

ZB<sub>S</sub>:  $[ZB_v + (ZB_{S1} - ZB_v) \times (12\ 000 - \text{plocha bloku}) / 10\ 000]$  (pro střední bloky nad 2 000 m<sup>2</sup> do 12 000 m<sup>2</sup> včetně)

ZB<sub>V</sub>: 20% (pro velké bloky nad 12 000 m<sup>2</sup>)

ZB<sub>N</sub>: 25% (pro neznámý blok)

-> Míra využití území k zastavění pro transformační a rozvojové plochy doplňující stávající struktury, čl. 76

### Nestavební transformační a rozvojové plochy

Transformační plocha **412/322/5463** o rozloze 4394 m<sup>2</sup>

Způsob využití: rekreační

Cílová charakteristika plochy: park

## 500 / KRAJINNÁ INFRASTRUKTURA

Individuální regulativy nejsou stanoveny.

## 600 / DOPRAVNÍ INFRASTRUKTURA

Individuální regulativy nejsou stanoveny.

## 700 / TECHNICKÁ INFRASTRUKTURA

Individuální regulativy nejsou stanoveny.

## 800 / VEŘEJNÁ VYBAVENOST

Individuální regulativy nejsou stanoveny.

## 900 / VEŘEJNÝ ZÁJEM

Individuální regulativy nejsou stanoveny.

---