

# 331 / Vily Motol

## SPRÁVNÍ OBVOD

Praha 5

## MĚSTSKÁ ČÁST

Praha 5

## KATASTRÁLNÍ ÚZEMÍ

Motol

## ROZLOHA

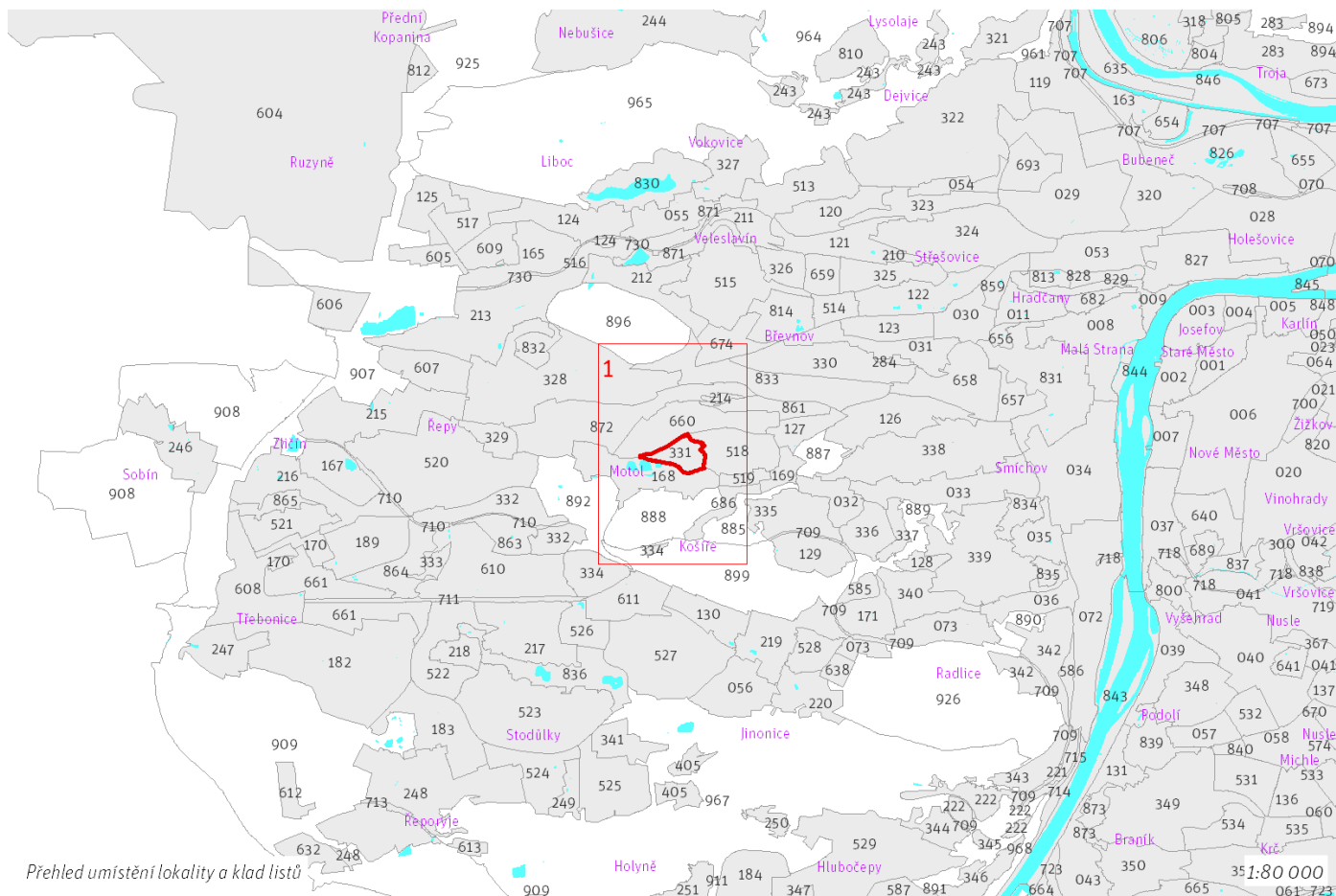
15 ha

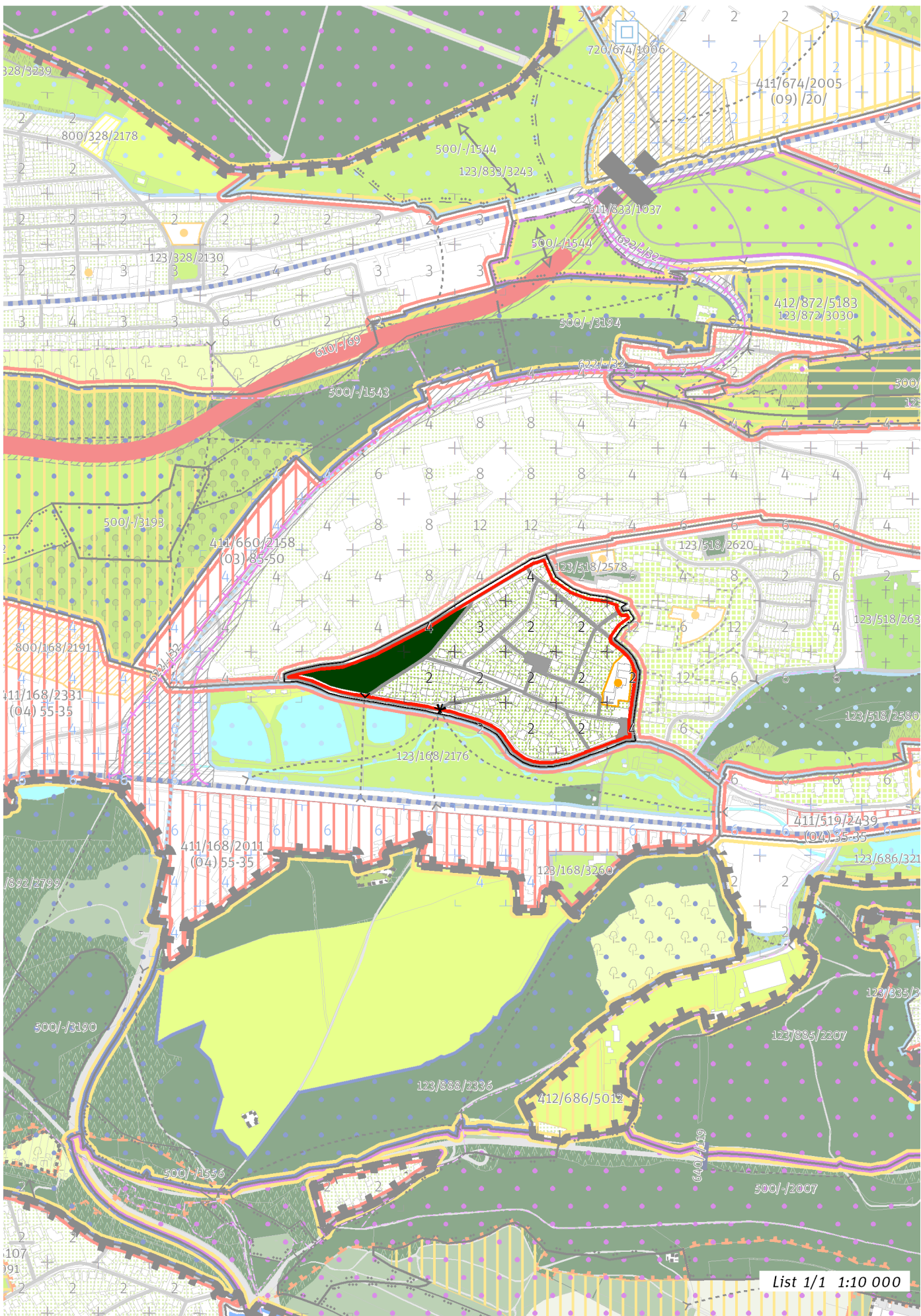
<b>Z</b> ZASTAVITELNOST: zastavitelná stavební	<b>(06)</b> TYP STRUKTURY: struktura zahradního města
<b>/ O</b> ZPŮSOB VYUŽITÍ: zastavitelná obytná	<b>[S]</b> MÍRA STABILITY: stabilizovaná

## CÍLOVÝ CHARAKTER LOKALITY

**Dotvořit a posílovat cílový charakter zastavitelné, stabilizované, obytné lokality Vily Motol se strukturou zahradního města. Lokalita je součástí krajiny vymezené v ZÚR s názvem Městská krajina Prahy.**

Lokalita Vily Motol je vymezena jako lokalita zahradního města. Cílem navržených regulativů je zachování prostorového uspořádání, rozvíjení dostupné sítě veřejných prostranství, osou které je ulice Pod Homolkou, zachování homogenního výškového uspořádání zástavby a napojení veřejného prostranství na park Motolské rybníky.





---

**100 / MĚSTSKÁ PŘÍRODA**

Individuální regulativy nejsou stanoveny.

---

**200 / VYSTAVĚNÉ PROSTŘEDÍ**

-> *(06) Struktura zahradního města, čl. 46*  
Individuální regulativy nejsou stanoveny.

---

**300 / VYUŽITÍ ÚZEMÍ**

-> *Zastavitelná obytná lokalita, čl. 63*  
Individuální regulativy nejsou stanoveny.

---

**400 / STABILITA A MÍRA VYUŽITÍ ÚZEMÍ**

-> *Typy stability lokalit, čl. 69*  
Individuální regulativy nejsou stanoveny.

---

**500 / KRAJINNÁ INFRASTRUKTURA**

Individuální regulativy nejsou stanoveny.

---

**600 / DOPRAVNÍ INFRASTRUKTURA**

Individuální regulativy nejsou stanoveny.

---

**700 / TECHNICKÁ INFRASTRUKTURA**

Individuální regulativy nejsou stanoveny.

---

**800 / VEŘEJNÁ VYBAVENOST**

Individuální regulativy nejsou stanoveny.

---

**900 / VEŘEJNÝ ZÁJEM**

Individuální regulativy nejsou stanoveny.

---