

389 / Pod Lahovskou

SPRÁVNÍ OBLAST

Praha 16

MĚSTSKÁ ČÁST

Praha 16

KATASTRÁLNÍ ÚZEMÍ

Radotín

ROZLOHA

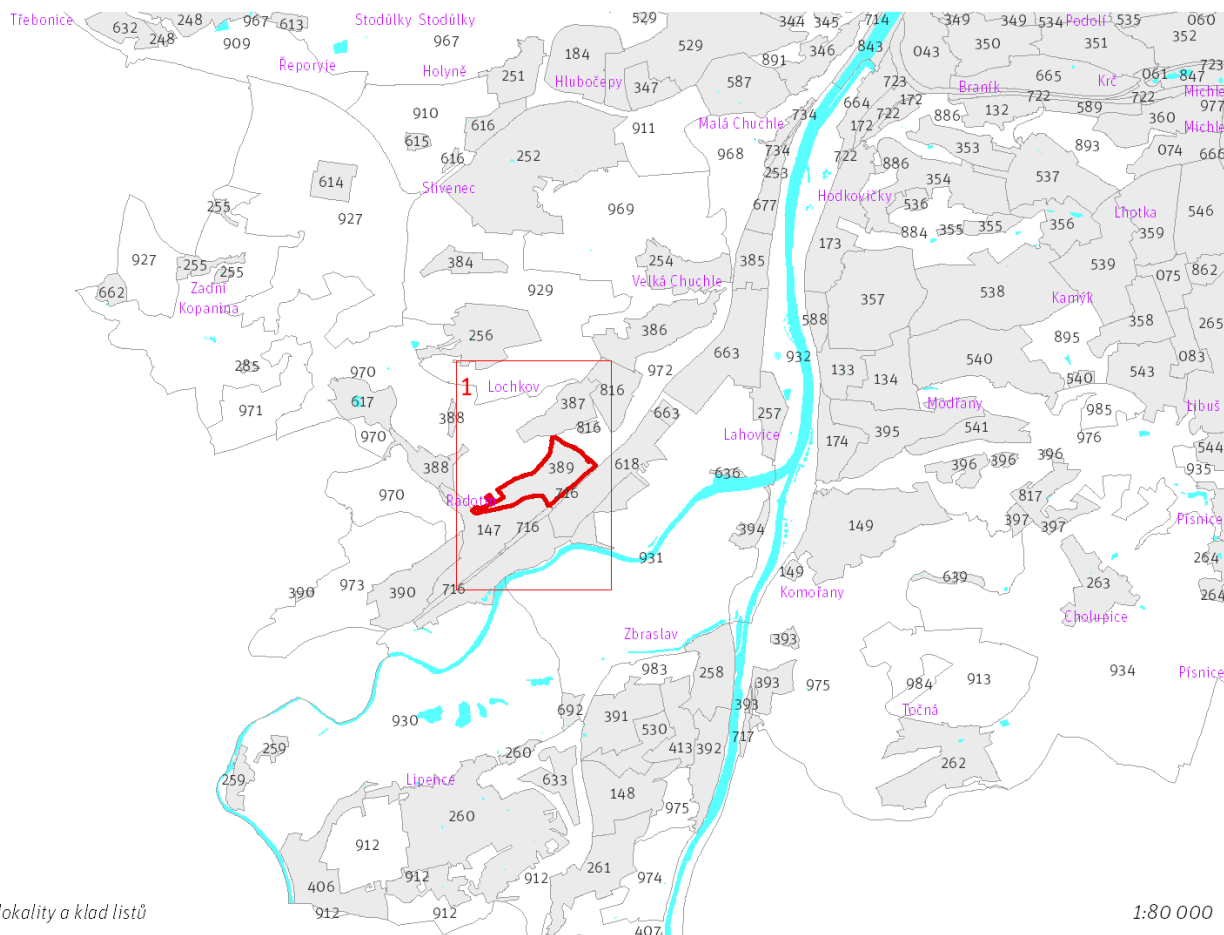
34 ha

| | |
|---------------------------------------|---|
| Z | (06) |
| ZASTAVITELNOST: zastavitelná stavební | TYP STRUKTURY: struktura zahradního města |
| / O | [S] |
| ZPŮSOB VYUŽITÍ: zastavitelná obytná | MÍRA STABILITY: stabilizovaná |

CÍLOVÝ CHARAKTER LOKALITY

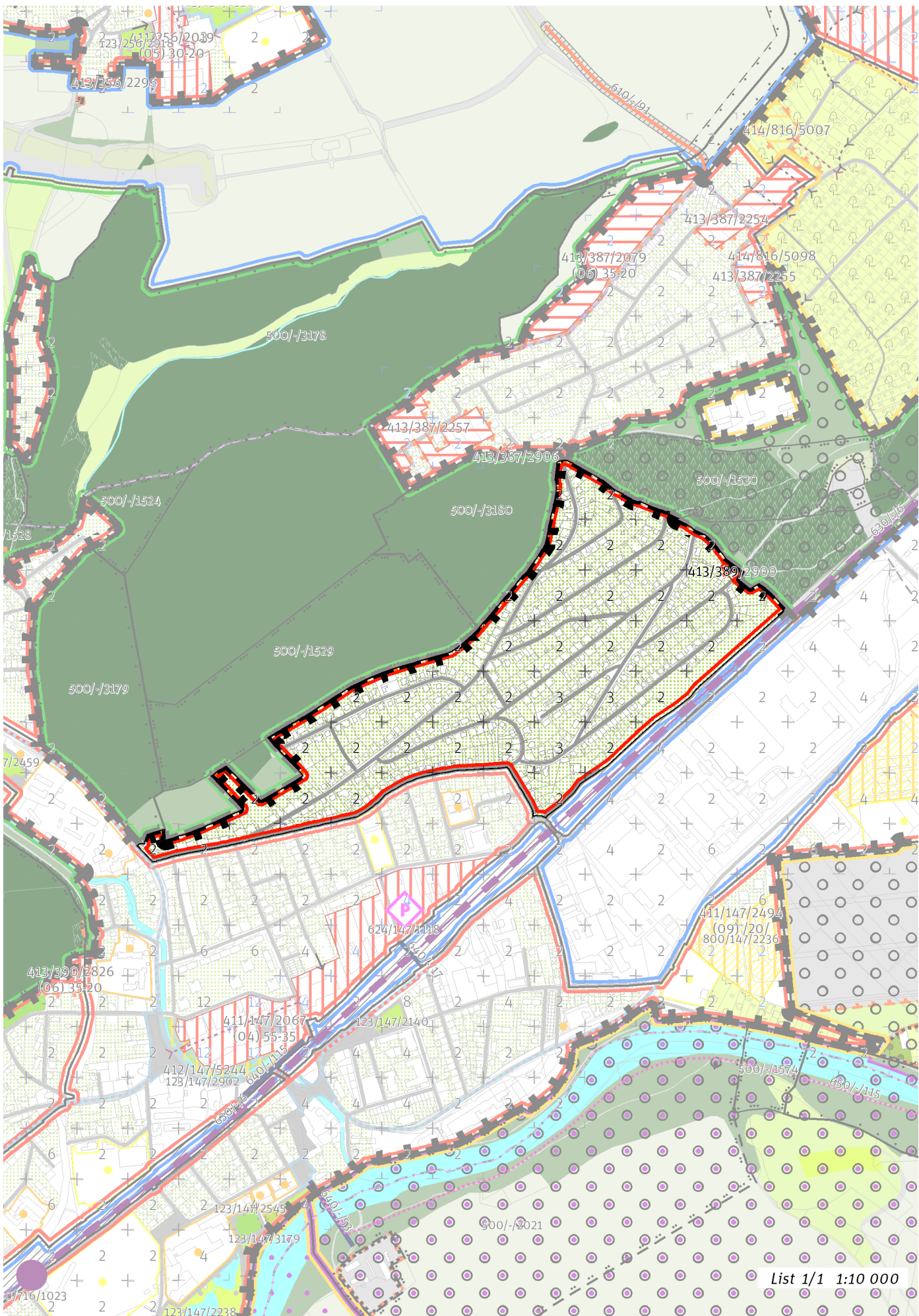
Dotvořit a posilovat cílový charakter zastavitelné, stabilizované, obytné lokality Pod Lahovskou se strukturou zahradního města. Lokalita je součástí krajiny vymezené v ZÚR s názvem Krajina Českého krasu.

Lokalita Pod Lahovskou je vymezena jako lokalita zahradního města. Cílem navržených regulativů je zachování prostorového uspořádání, rozvíjení dostupné sítě veřejných prostranství, osou které je ulice Strážovská a zachování homogenního výškového uspořádání zástavby.



Prehled umístění lokality a klad listů

1:80 000



List 1/1 1:10 000

100 / MĚSTSKÁ PŘÍRODA

Individuální regulativy nejsou stanoveny.

200 / VYSTAVĚNÉ PROSTŘEDÍ

-> *(06) Struktura zahradního města, čl. 46*
Individuální regulativy nejsou stanoveny.

300 / VYUŽITÍ ÚZEMÍ

-> *Zastavitelná obytná lokalita, čl. 63*
Individuální regulativy nejsou stanoveny.

400 / STABILITA A MÍRA VYUŽITÍ ÚZEMÍ

-> *Typy stability lokalit, čl. 69*

Zastavitelné malé rozvojové plochy navazující na stávající strukturu

Rozvojová plocha **413/389/2900** o rozloze 1138 m²
Typ struktury: struktura zahradního města
Způsob využití: obytná

-> *Míra využití území k zastavění pro malé rozvojové plochy navazující na stávající strukturu, čl. 75*

500 / KRAJINNÁ INFRASTRUKTURA

Individuální regulativy nejsou stanoveny.

600 / DOPRAVNÍ INFRASTRUKTURA

Individuální regulativy nejsou stanoveny.

700 / TECHNICKÁ INFRASTRUKTURA

Individuální regulativy nejsou stanoveny.

800 / VEŘEJNÁ VYBAVENOST

Individuální regulativy nejsou stanoveny.

900 / VEŘEJNÝ ZÁJEM

Individuální regulativy nejsou stanoveny.
