

390 / Vinička

SPRÁVNÍ OBVOD

Praha 16

MĚSTSKÁ ČÁST

Praha 16

KATASTRÁLNÍ ÚZEMÍ

Radotín

ROZLOHA

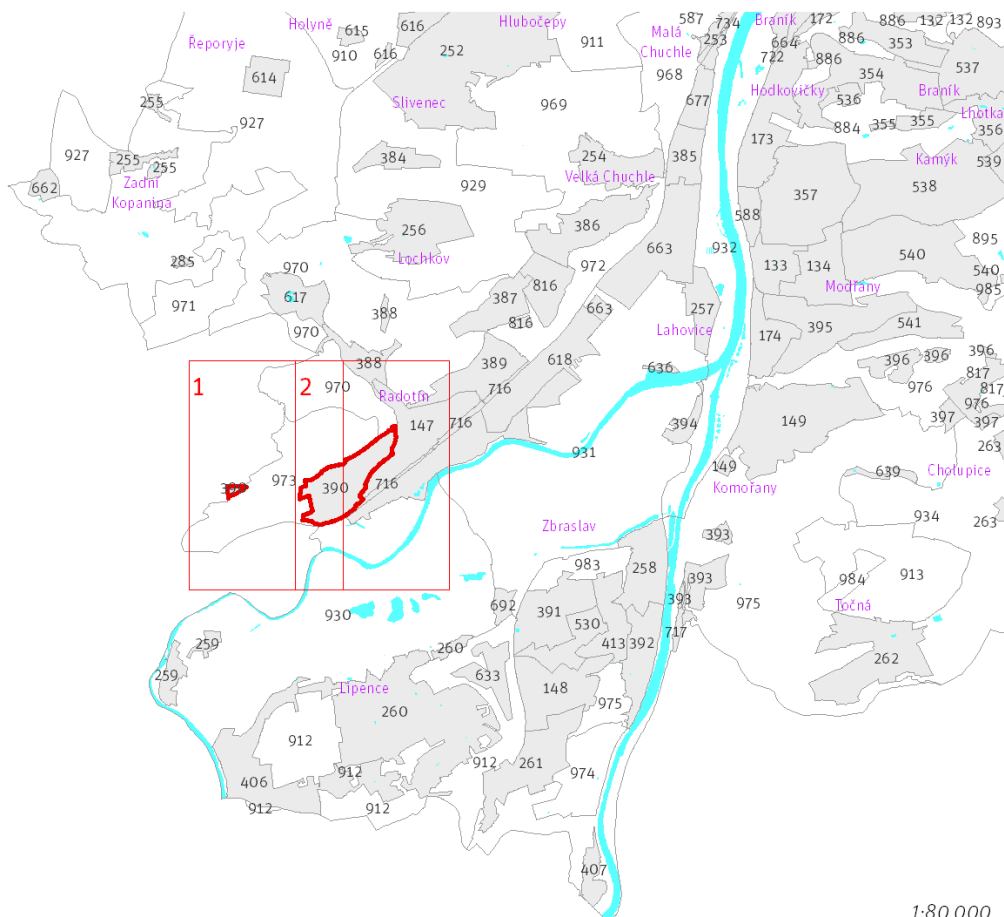
42 ha

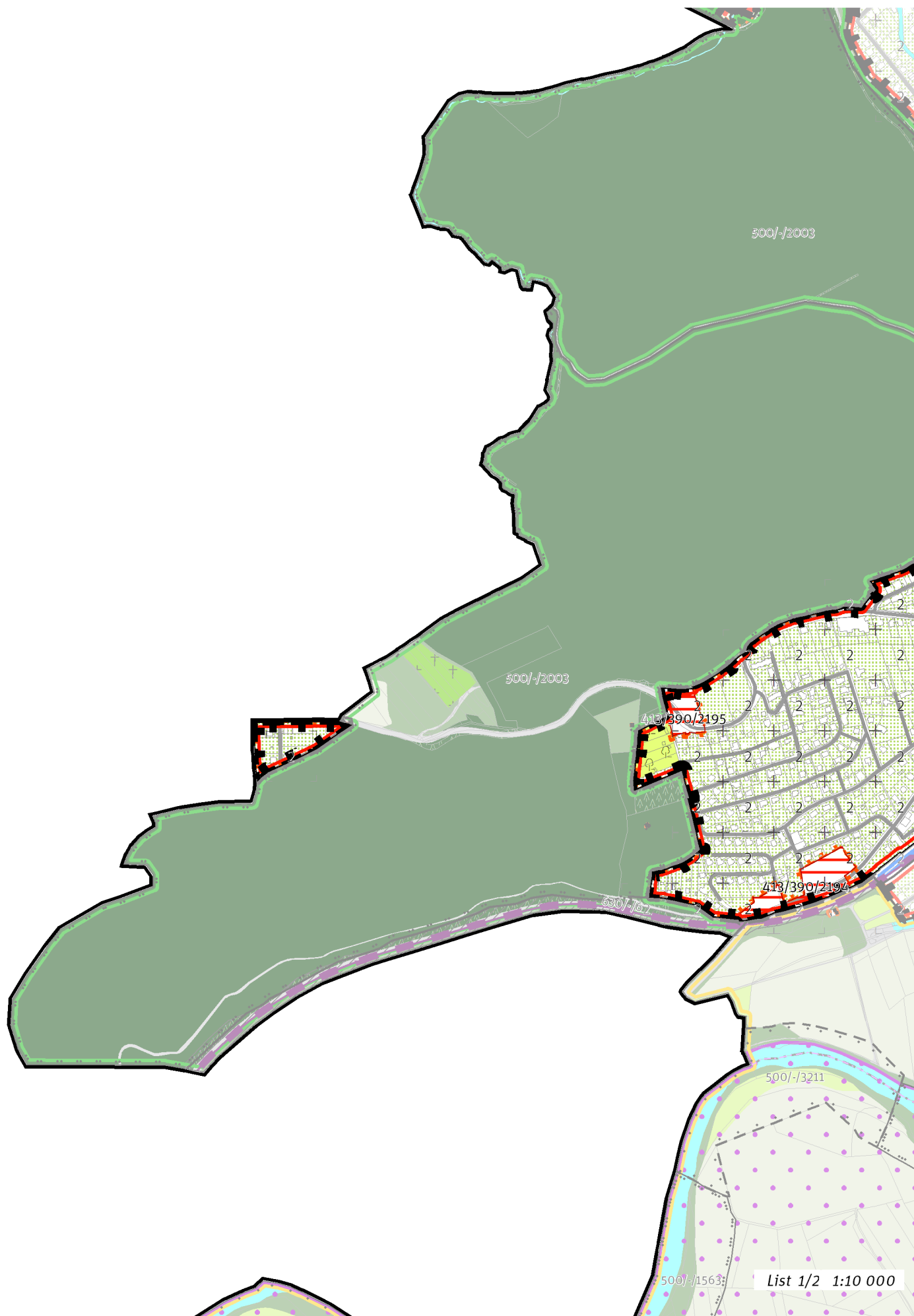
Z	(06)
ZASTAVITELNOST: zastavitelná stavební	TYP STRUKTURY: struktura zahradního města
/ O	[S]
ZPŮSOB VYUŽITÍ: zastavitelná obytná	MÍRA STABILITY: stabilizovaná

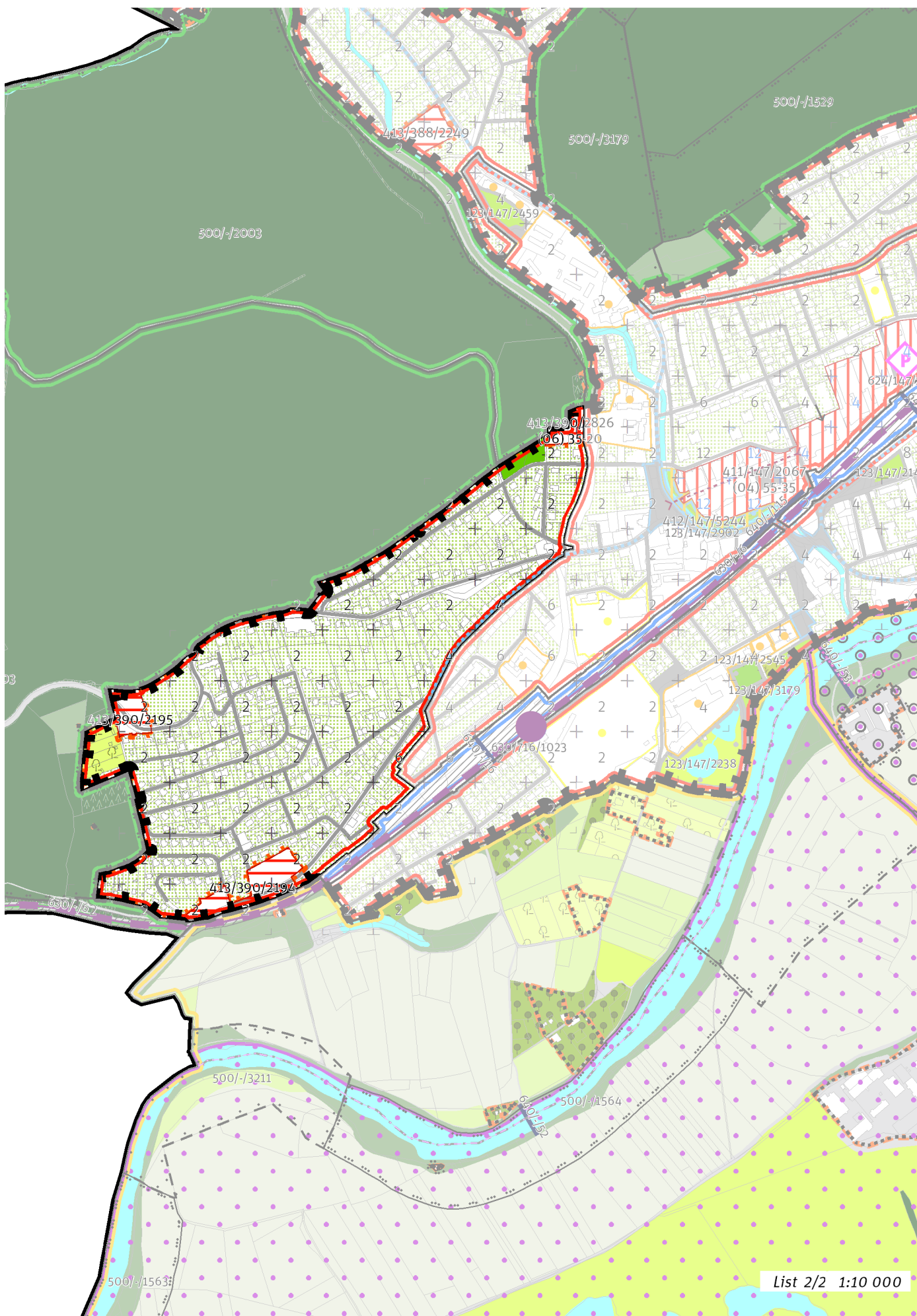
CÍLOVÝ CHARAKTER LOKALITY

Dotvořit a posilovat cílový charakter zastavitelné, stabilizované, obytné lokality Vinička se strukturou zahradního města. Lokalita je součástí krajiny vymezené v ZÚR s názvem Krajina Českého krasu.

Lokalita Vinička je vymezena jako lokalita zahradního města. Cílem navržených regulativů je zachování prostorového uspořádání, rozvíjení přístupné sítě veřejných prostranství, osou které jsou ulice Zderazská a Karlická, zachování homogenního výškového uspořádání ploch, na vymezených rozvojových plochách doplnění zástavby dle stanovených regulativů a napojení nových veřejných prostranství na stávající.







100 / MĚSTSKÁ PŘÍRODA

Individuální regulativy nejsou stanoveny.

200 / VYSTAVĚNÉ PROSTŘEDÍ

-> (06) *Struktura zahradního města, čl. 46*
Individuální regulativy nejsou stanoveny.

300 / VYUŽITÍ ÚZEMÍ

-> *Zastavitelná obytná lokalita, čl. 63*
Individuální regulativy nejsou stanoveny.

400 / STABILITA A MÍRA VYUŽITÍ ÚZEMÍ

-> *Typy stability lokalit, čl. 69*

Zastavitelné malé rozvojové plochy navazující na stávající strukturu

Rozvojová plocha **413/390/2195** o rozloze 5920 m²
Typ struktury: struktura zahradního města
Způsob využití: obytná

Rozvojová plocha **413/390/2194** o rozloze 11992 m²
Typ struktury: struktura zahradního města
Způsob využití: obytná

-> *Míra využití území k zastavění pro malé rozvojové plochy navazující na stávající strukturu, čl. 75*

Zastavitelné transformační a rozvojové plochy doplňující stávající struktury

Rozvojová plocha **413/390/2826** o rozloze 3766 m²
Typ struktury: struktura zahradního města
Způsob využití: obytná
Koefficient zastavění stavebního bloku ZB:
ZB_M: 35% (pro malé bloky do 2 000 m² včetně)
ZB_{S1}: 35%
ZB_S: $[ZB_v + (ZB_{S1} - ZB_v) \times (12\ 000 - \text{plocha bloku}) / 10\ 000]$ (pro střední bloky nad 2 000 m² do 12 000 m² včetně)
ZB_V: 20% (pro velké bloky nad 12 000 m²)
ZB_N: 25% (pro neznámý blok)

-> *Míra využití území k zastavění pro transformační a rozvojové plochy doplňující stávající struktury, čl. 76*

500 / KRAJINNÁ INFRASTRUKTURA

Individuální regulativy nejsou stanoveny.

600 / DOPRAVNÍ INFRASTRUKTURA

Individuální regulativy nejsou stanoveny.

700 / TECHNICKÁ INFRASTRUKTURA

Individuální regulativy nejsou stanoveny.

800 / VEŘEJNÁ VYBAVENOST

Individuální regulativy nejsou stanoveny.

900 / VEŘEJNÝ ZÁJEM

Individuální regulativy nejsou stanoveny.
