

# 583 / Na Šancích

## SPRÁVNÍ OBLAST

Praha 3, Praha 9

## MĚSTSKÁ ČÁST

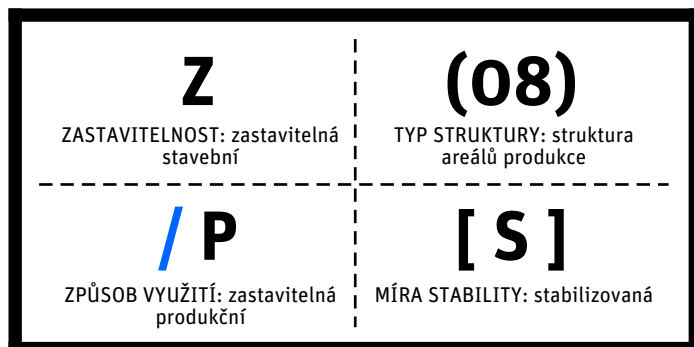
Praha 3, Praha 9

## KATASTRÁLNÍ ÚZEMÍ

Vysočany

## ROZLOHA

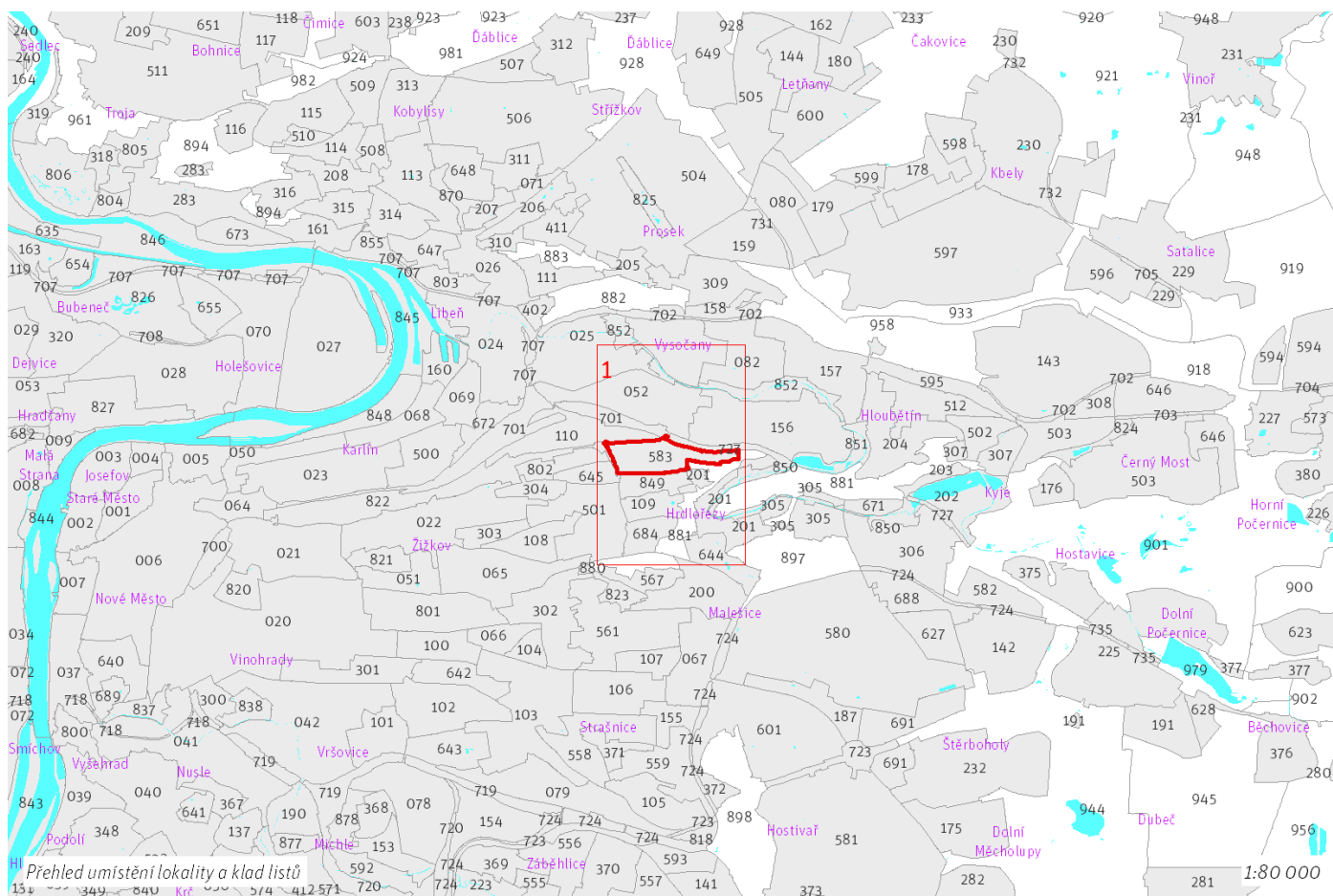
34 ha

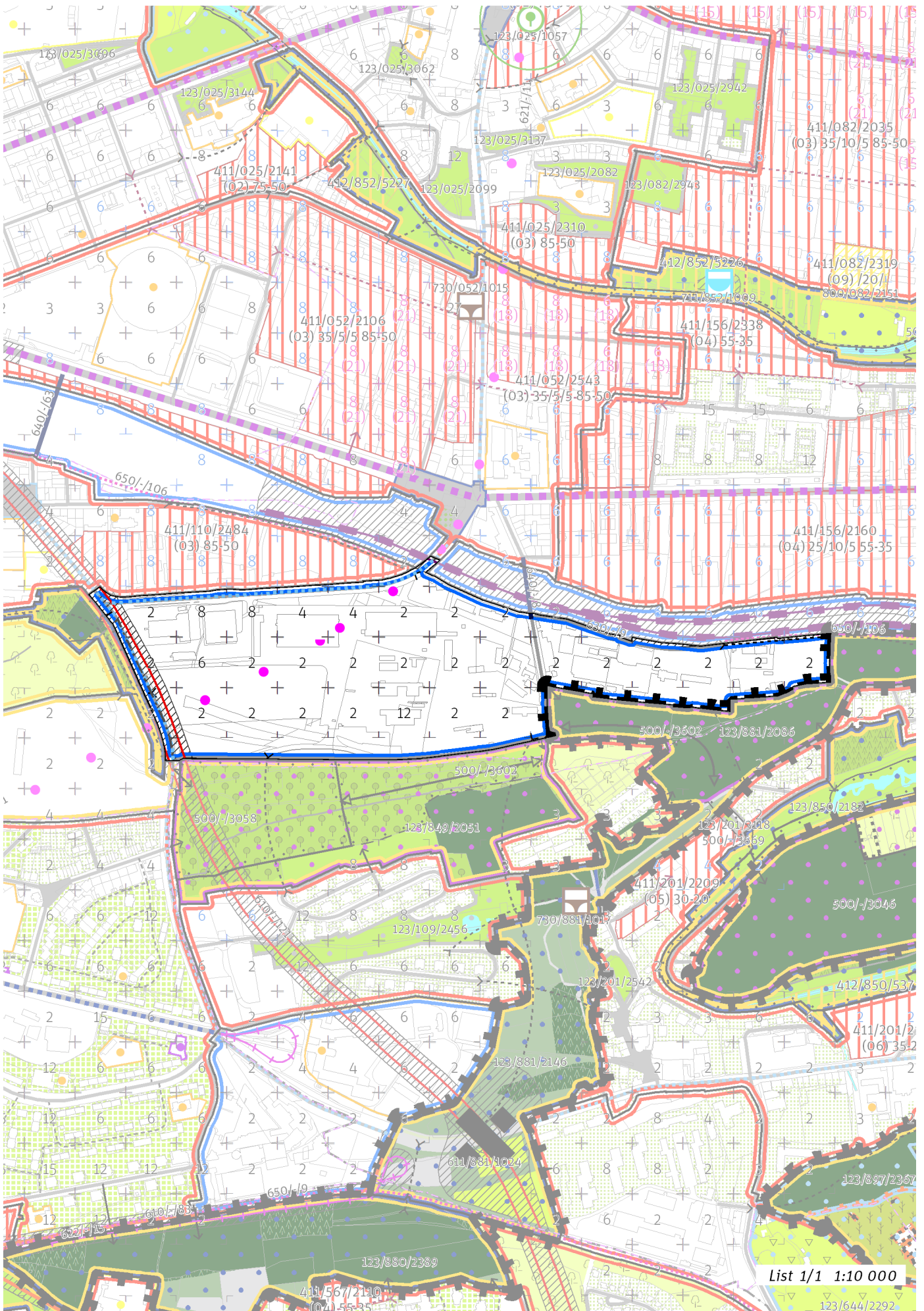


## CÍLOVÝ CHARAKTER LOKALITY

Dotvořit a posilovat cílový charakter zastavitelné, stabilizované, produkční lokality Na Šancích se strukturou areálu produkce. Lokalita je součástí krajiny vymezené v ZÚR s názvem Městská krajina Praha.

Lokalita Na Šancích je vymezena jako lokalita se strukturou areálů produkce. Cílem navržených regulativů je zachování flexibility prostorového uspořádání, zlepšení propustnosti územím a rozvíjení produkčního využití.





List 1/1 1:10 000

---

## 100 / MĚSTSKÁ PŘÍRODA

Individuální regulativy nejsou stanoveny.

---

## 200 / VYSTAVĚNÉ PROSTŘEDÍ

-> (08) *Struktura areálů produkce, čl. 48*  
Individuální regulativy nejsou stanoveny.

---

## 300 / VYUŽITÍ ÚZEMÍ

-> *Zastavitelná produkční lokalita, čl. 62*  
Individuální regulativy nejsou stanoveny.

---

## 400 / STABILITA A MÍRA VYUŽITÍ ÚZEMÍ

-> *Typy stability lokalit, čl. 69*

Individuální regulativy nejsou stanoveny.

---

## 500 / KRAJINNÁ INFRASTRUKTURA

Individuální regulativy nejsou stanoveny.

---

## 600 / DOPRAVNÍ INFRASTRUKTURA

### **Systém pozemních komunikací**

610/-/121 Městský okruh Balabenka - Jarov — návrh

-> *Systém pozemních komunikací, čl. 118 - 120*

### **Veřejná doprava / Metro**

621/-/11 Výhledové tangenciální spojení kolejovou dopravou — územní rezerva

Koridor je vymezen pro budoucí upřesnění nového kolejového tangenciálního spojení veřejné dopravy. Převážně podzemní vedení trasy, případně vedení veřejným prostranstvím, neomezí umístování nových nebo změny stávajících budov.

-> *Systém veřejné dopravy, čl. 121*

-> *Metro, čl. 122*

### **Železniční doprava**

630/-/9 Železniční trať Praha – Kolín — návrh

-> *Železniční doprava, čl. 126*

### **Bezmotorová doprava**

640/-/8 Podchod na nádraží praha-Libeň — návrh

650/-/106 Cyklotrasa podél trati na Kolín A 5 — návrh

-> *Bezmotorová doprava, čl. 127 - 128*

---

## 700 / TECHNICKÁ INFRASTRUKTURA

Individuální regulativy nejsou stanoveny.

---

## 800 / VEŘEJNÁ VYBAVENOST

Individuální regulativy nejsou stanoveny.

---

## 900 / VEŘEJNÝ ZÁJEM

### **Veřejně prospěšné stavby dopravní infrastruktury**

910-610/-/121 Městský okruh Balabenka - Jarov

910-630/-/9 Železniční trať Praha – Kolín

910-640/-/8 Podchod na nádraží praha-Libeň

-> *Veřejně prospěšné stavby, veřejně prospěšná opatření, stavby a opatření k zajišťování obrany a bezpečnost státu a plochy asanací, čl. 150 - 151*

Navrhované veřejně prospěšné stavby, veřejně prospěšná opatření, stavby a opatření k zajišťování obrany a bezpečnost státu jsou vymezeny v grafické části ve výkresu Z 04.

---