

596 / Areály Satalice

SPRÁVNÍ OBVOD

Praha 14, Praha 19

MĚSTSKÁ ČÁST

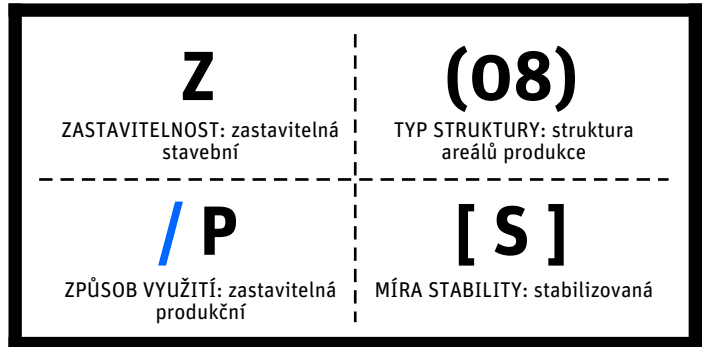
Praha 14, Praha 19, Praha-Satalice

KATASTRÁLNÍ ÚZEMÍ

Hloubětín, Kbely, Kyje, Satalice

ROZLOHA

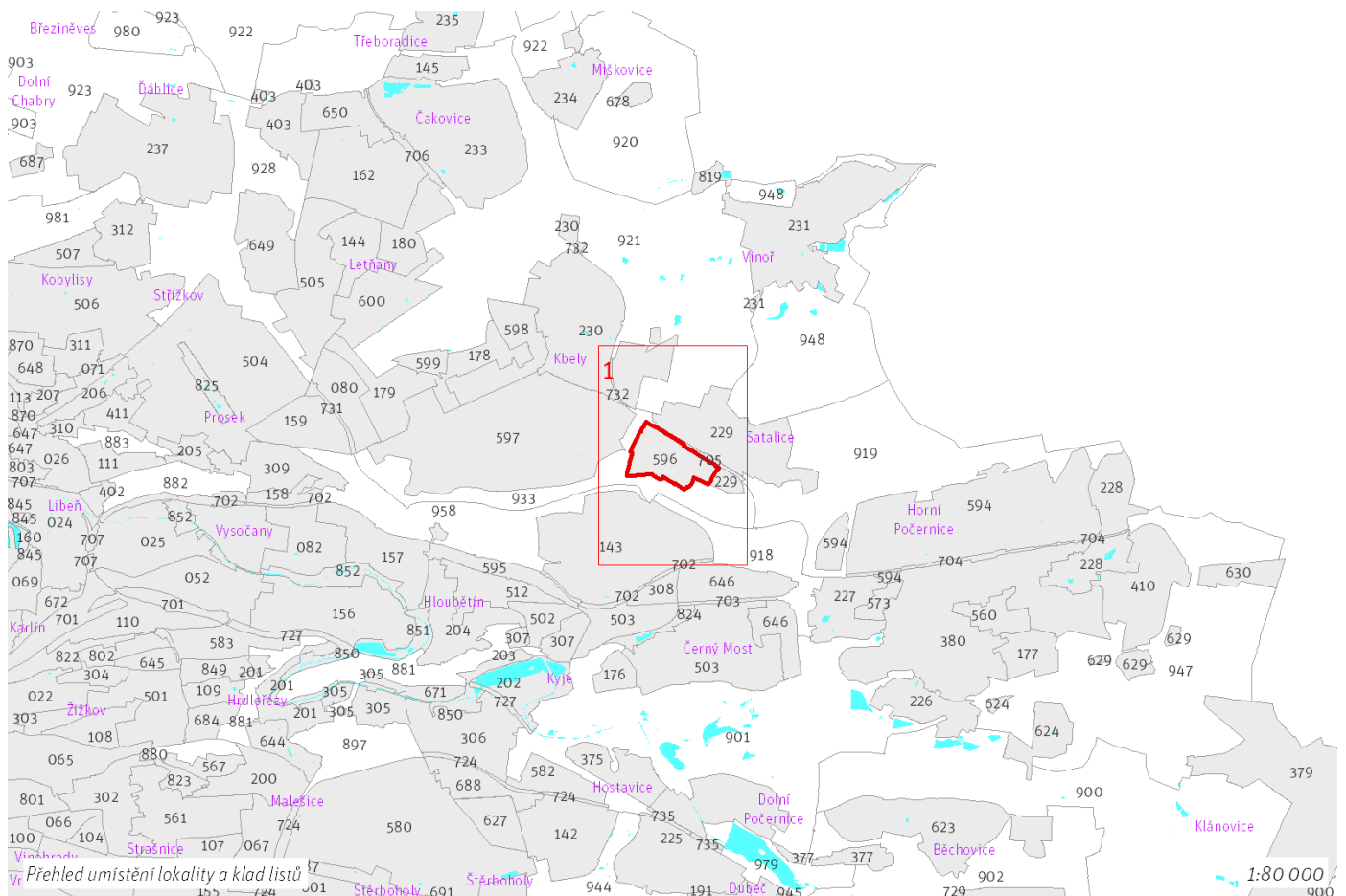
38 ha

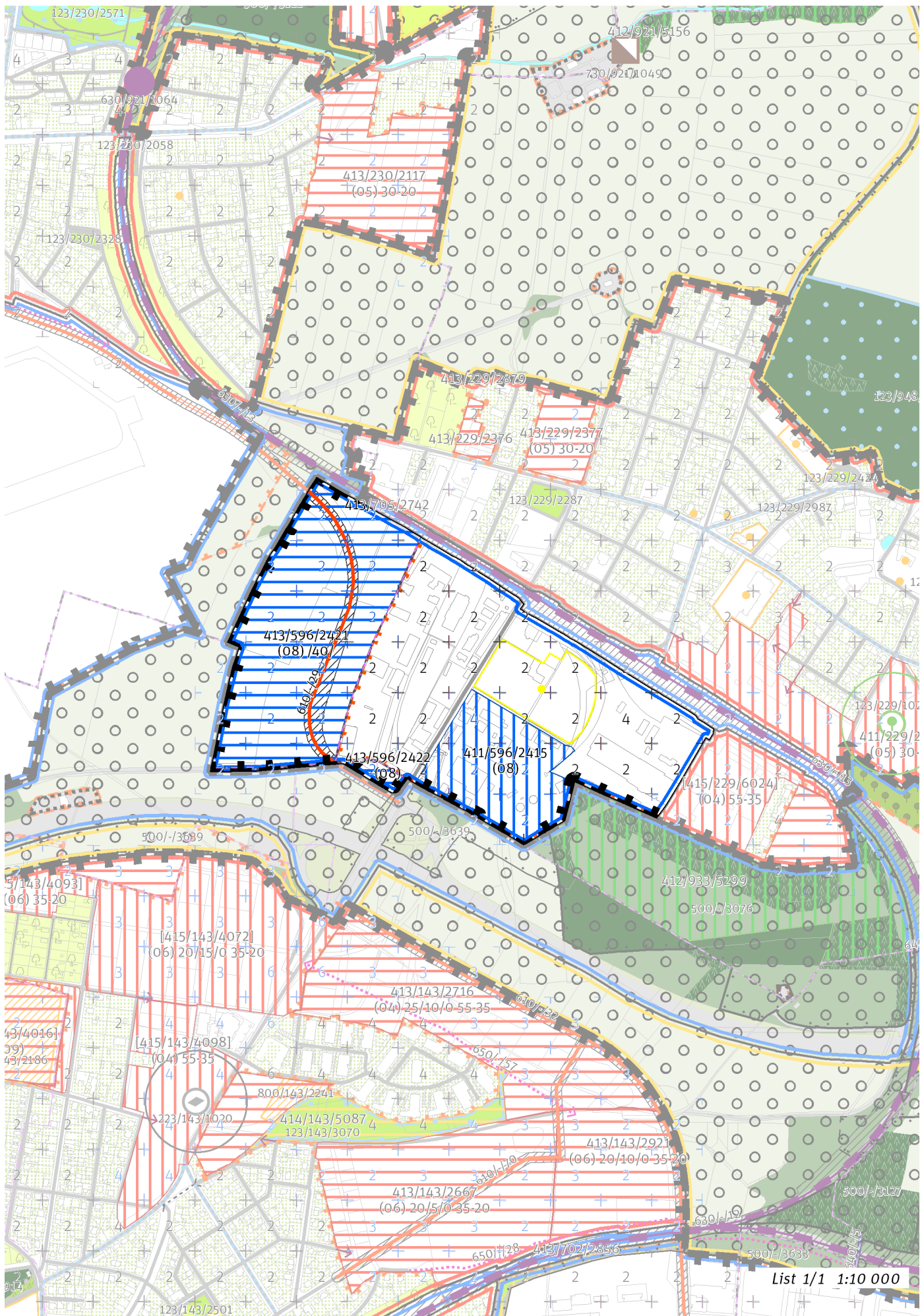


CÍLOVÝ CHARAKTER LOKALITY

Dotvořit a posilovat cílový charakter zastavitelné, stabilizované, produkční lokality Areály Satalice se strukturou areálu produkce. Lokalita je součástí krajiny vymezené v ZÚR s názvem Krajina Čakovické tabule.

Lokalita Areály Satalice je vymezena jako lokalita se strukturou areálů produkce. Cílem navržených regulativů je zachování flexibility prostorového uspořádání, zlepšení propustnosti územím a rozšíření lokality o vymezené rozvojové plochy produkce.





100 / MĚSTSKÁ PŘÍRODA

Individuální regulativy nejsou stanoveny.

200 / VYSTAVĚNÉ PROSTŘEDÍ

-> *(08) Struktura areálů produkce, čl. 48*
Individuální regulativy nejsou stanoveny.

300 / VYUŽITÍ ÚZEMÍ

-> *Zastavitelná produkční lokalita, čl. 62*

V lokalitě jsou nepřipustné stavby pro zpracování, zneškodňování, spalování, třídění, recyklaci a skládkování odpadu a doprovodných funkcí; obchodní a skladovací zařízení s plochou převyšující 10000 m²; parkoviště a odstavné plochy a garáže vozidel nad 3,5 t s počtem míst více než 40; čerpací stanice pohonných hmot; zpracování a skladování chemikálií; stavby a zařízení zásobování elektrickou energií mimo solárních zdrojů a pro zásobování plynem mimo obsluhu lokality 596 a 229; sběrný surovin nad 2 000 m².

Lokalita se nachází v zóně havarijního plánování objektu, který dle zákona č. 224/2015 Sb., o prevenci závažných havárií, spadá do skupiny B. Vzhledem k množství a druhům skladovaných nebezpečných látek je tento objekt potenciálním zdrojem závažné havárie.

400 / STABILITA A MÍRA VYUŽITÍ ÚZEMÍ

-> *Typy stability lokalit, čl. 69*

Zastavitelné transformační a rozvojové plochy doplňující stávající struktury

Transformační plocha **411/596/2415** o rozloze 56333 m²

Typ struktury: struktura areálů produkce

Způsob využití: produkční

Zastavitelnost z velikosti plochy: nestanovuje se

Rozvojová plocha **413/596/2422** o rozloze 3986 m²

Typ struktury: struktura areálů produkce

Způsob využití: produkční

Zastavitelnost z velikosti plochy: nestanovuje se

Rozvojová plocha **413/596/2421** o rozloze 139081 m²

Typ struktury: struktura areálů produkce

Způsob využití: produkční

Zastavitelnost z velikosti plochy: 40%

-> *Míra využití území k zastavění pro transformační a rozvojové plochy doplňující stávající struktury, čl. 76*

500 / KRAJINNÁ INFRASTRUKTURA

Skladebné části ÚSES

500/-/3639 LBK Rokytky - Arborka – v přesných hranicích

-> *Územní systém ekologické stability, čl. 113 - 116*

600 / DOPRAVNÍ INFRASTRUKTURA

Systém pozemních komunikací

610/-/29 Komunikační propojení Mladoboleslavská - Vysočanská radiála – návrh

-> *Systém pozemních komunikací, čl. 118 - 120*

700 / TECHNICKÁ INFRASTRUKTURA

Individuální regulativy nejsou stanoveny.

800 / VEŘEJNÁ VYBAVENOST

Individuální regulativy nejsou stanoveny.

900 / VEŘEJNÝ ZÁJEM

Veřejně prospěšné stavby dopravní infrastruktury

910-610/-/29 Komunikační propojení Mladoboleslavská - Vysočanská radiála

-> *Veřejně prospěšné stavby, veřejně prospěšná opatření, stavby a opatření k zajišťování obrany a bezpečnost státu a plochy asanací, čl. 150 - 151*

Navrhované veřejně prospěšné stavby, veřejně prospěšná opatření, stavby a opatření k zajišťování obrany a bezpečnost státu jsou vymezeny v grafické části ve výkrese Z 04.

