

# 607 / Jiviny areály

**SPRÁVNÍ OBVOD**

Praha 17, Praha 6

**MĚSTSKÁ ČÁST**

Praha 17, Praha 6

**KATASTRÁLNÍ ÚZEMÍ**

Ruzyně, Řepy

**ROZLOHA**

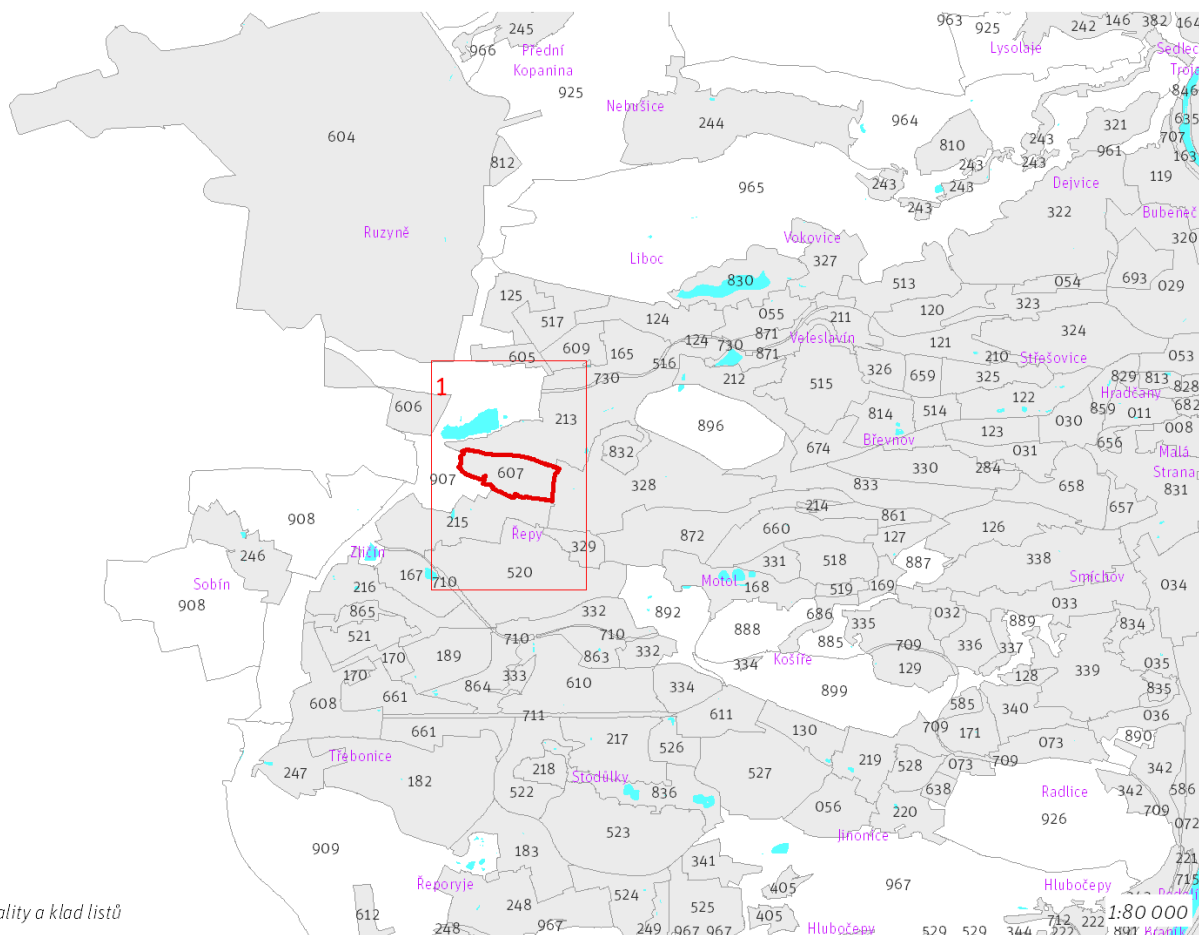
34 ha

<b>Z</b> ZASTAVITELNOST: zastavitelná stavební	<b>(08)</b> TYP STRUKTURY: struktura areálů produkce
<b>/ P</b> ZPŮSOB VYUŽITÍ: zastavitelná produkční	<b>[ S ]</b> MÍRA STABILITY: stabilizovaná

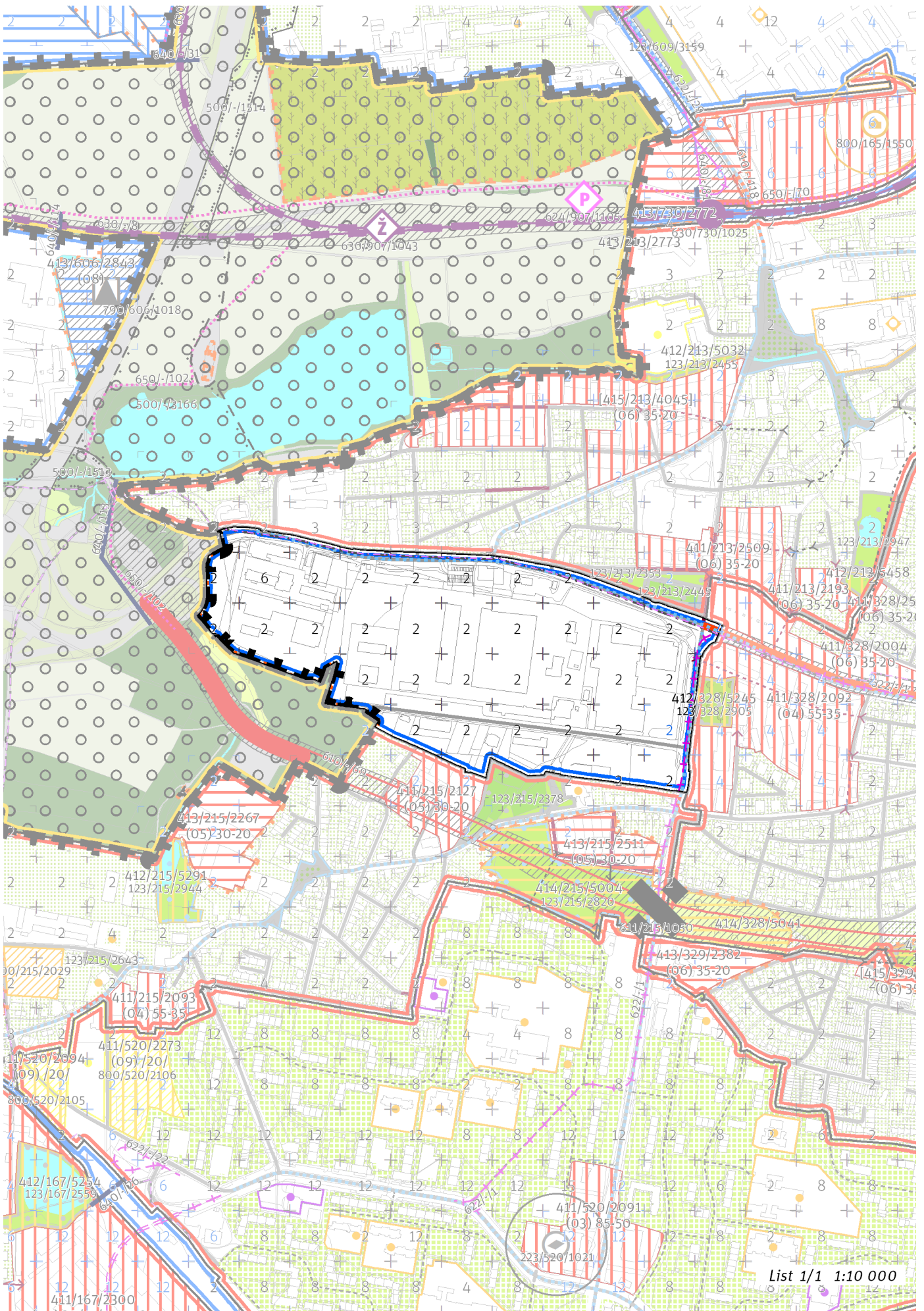
**CÍLOVÝ CHARAKTER LOKALITY**

Dotvořit a posilovat cílový charakter zastavitelné, stabilizované, produkční lokality Jiviny areály se strukturou areálu produkce. Lokalita je součástí krajiny vymezené v ZÚR s názvem Městská krajina Prahy.

Lokalita Jiviny areály je vymezena jako lokalita se strukturou areálů produkce. Cílem navržených regulativů je zachování flexibility prostorového uspořádání a rozvíjení produkčního využití.



Prehled umístění lokality a klad listů



List 1/1 1:10 000

---

## **100 / MĚSTSKÁ PŘÍRODA**

Individuální regulativy nejsou stanoveny.

---

## **200 / VYSTAVĚNÉ PROSTŘEDÍ**

-> *(08) Struktura areálů produkce, čl. 48*  
Individuální regulativy nejsou stanoveny.

---

## **300 / VYUŽITÍ ÚZEMÍ**

-> *Zastavitelná produkční lokalita, čl. 62*  
Individuální regulativy nejsou stanoveny.

---

## **400 / STABILITA A MÍRA VYUŽITÍ ÚZEMÍ**

-> *Typy stability lokalit, čl. 69*

Individuální regulativy nejsou stanoveny.

---

## **500 / KRAJINNÁ INFRASTRUKTURA**

Individuální regulativy nejsou stanoveny.

---

## **600 / DOPRAVNÍ INFRASTRUKTURA**

**Veřejná doprava / Tramvajová doprava**  
622/-/1 Tramvajová trať Bílá Hora - Sídliště Řepy – územní rezerva  
-> *Systém veřejné dopravy, čl. 121*  
-> *Tramvajová doprava, čl. 123*

---

## **700 / TECHNICKÁ INFRASTRUKTURA**

Individuální regulativy nejsou stanoveny.

---

## **800 / VEŘEJNÁ VYBAVENOST**

Individuální regulativy nejsou stanoveny.

---

## **900 / VEŘEJNÝ ZÁJEM**

Individuální regulativy nejsou stanoveny.

---