

TYP STRUKTURY: struktura areálů produkce

624 / Xaverov

SPRÁVNÍ OBVOD

Praha 20

MĚSTSKÁ ČÁST

Praha 20

KATASTRÁLNÍ ÚZEMÍ

Horní Počernice

ROZLOHA

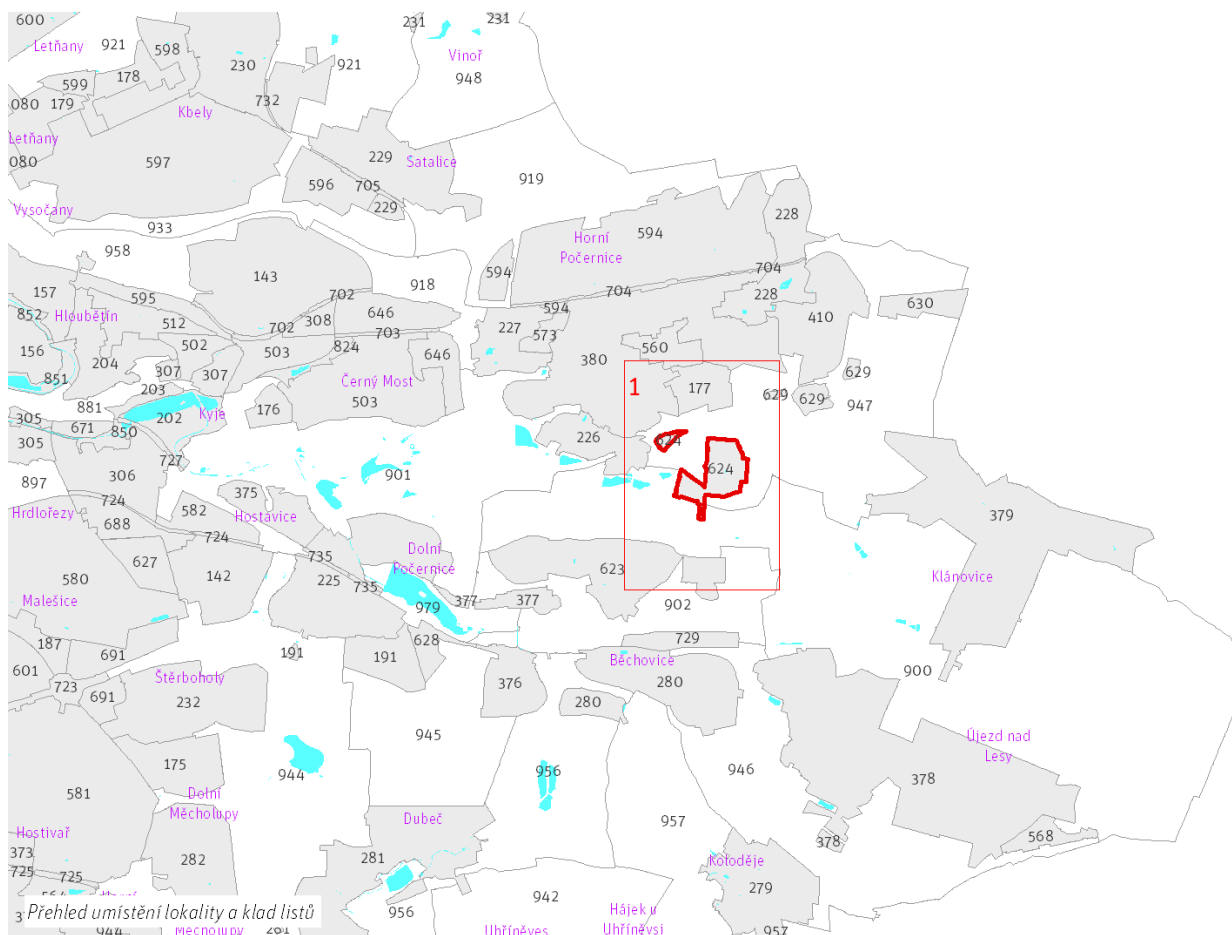
32 ha

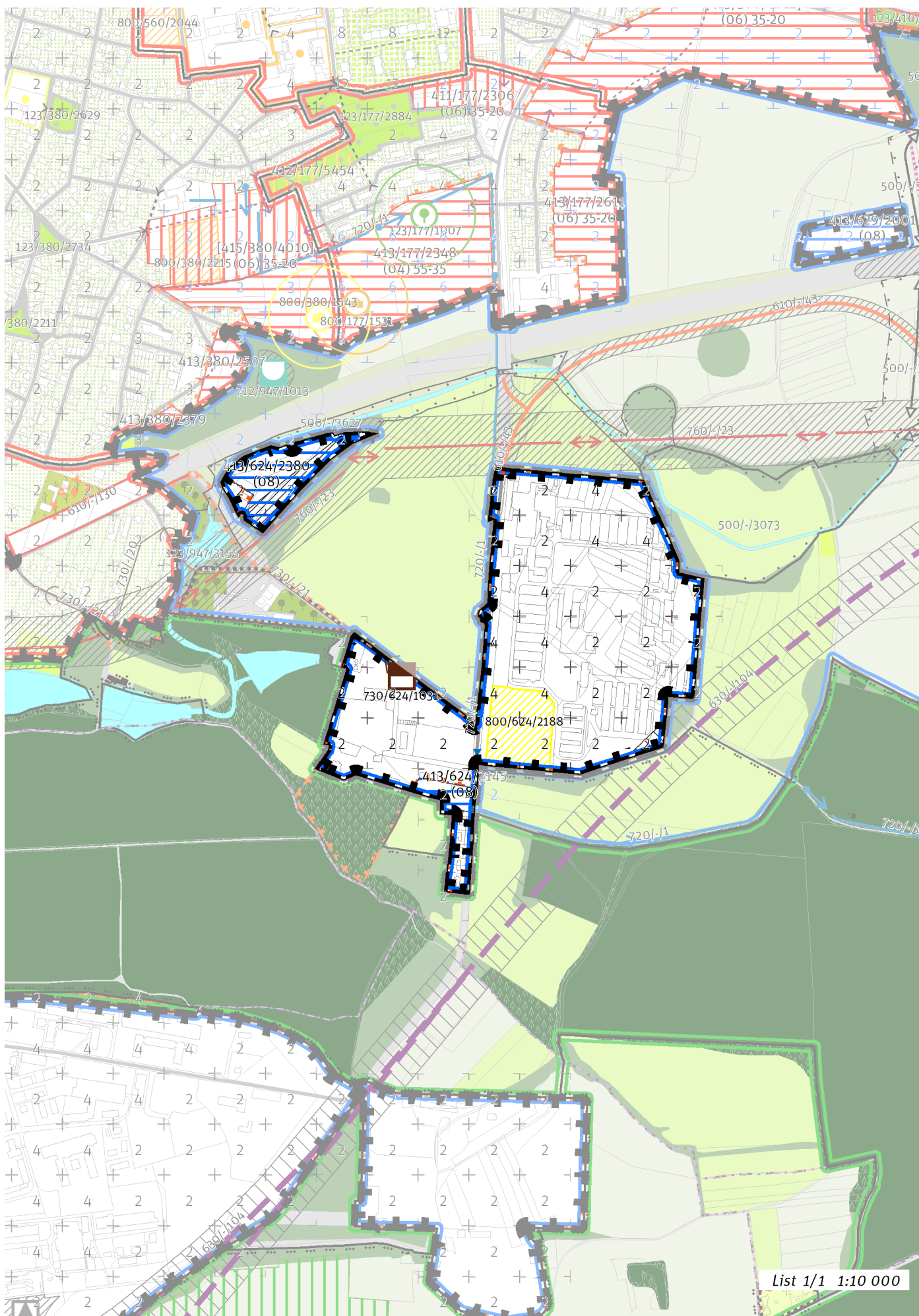
Z ZASTAVITELNOST: zastavitelná stavební	(08) TYP STRUKTURY: struktura areálů produkce
/ P ZPŮSOB VYUŽITÍ: zastavitelná produkční	[S] MÍRA STABILITY: stabilizovaná

CÍLOVÝ CHARAKTER LOKALITY

Dotvořit a posilovat cílový charakter zastavitelné, stabilizované, produkční lokality Xaverov se strukturou areálu produkce. Lokalita je součástí krajiny vymezené v ZÚR s názvem Krajina Čakovické tabule.

Lokalita Xaverov je vymezena jako lokalita se strukturou areálů produkce. Cílem navržených regulativů je zachování flexibility prostorového uspořádání, zlepšení přístupnosti územím a rozšíření lokality o vymezené rozvojové plochy produkce. V lokalitě se nachází historický hřebčín, jeho integrita nebude narušena.





List 1/1 1:10 000

100 / MĚSTSKÁ PŘÍRODA

Individuální regulativy nejsou stanoveny.

200 / VYSTAVĚNÉ PROSTŘEDÍ

-> (08) *Struktura areálů produkce, čl. 48*

Individuální regulativy nejsou stanoveny.

300 / VYUŽITÍ ÚZEMÍ

-> *Zastavitelná produkční lokalita, čl. 62*

Nepřípustné je umísťovat jakékoliv stavby, zařízení a jiná opatření, pokud toto případné umístění bude mít významný negativní vliv na příznivý stav předmětu ochrany nebo celistvost evropsky významné lokality (EVL) soustavy Natura 2000. Toto omezení platí za podmínek:

- posouzení podle § 45i odst. 2 zákona č. 114/1992 Sb., o ochraně přírody a krajiny, ve znění pozdějších předpisů, prokáže negativní vliv na příznivý stav předmětu ochrany nebo celistvost EVL soustavy Natura 2000
- případné využití postupu dle § 45i odst. 9 a 10 neskončí schválením umístění stavby, zařízení či jiného opatření

400 / STABILITA A MÍRA VYUŽITÍ ÚZEMÍ

-> *Typy stability lokalit, čl. 69*

Zastavitelné transformační a rozvojové plochy doplňující stávající struktury

Rozvojová plocha **413/624/2380** o rozloze 23293 m²

Typ struktury: struktura areálů produkce

Způsob využití: produkční

Zastavitelnost z velikosti plochy: nestanovuje se

Rozvojová plocha **413/624/2145** o rozloze 5710 m²

Typ struktury: struktura areálů produkce

Způsob využití: produkční

Zastavitelnost z velikosti plochy: nestanovuje se

-> *Míra využití území k zastavění pro transformační a rozvojové plochy doplňující stávající struktury, čl. 76*

500 / KRAJINNÁ INFRASTRUKTURA

Individuální regulativy nejsou stanoveny.

600 / DOPRAVNÍ INFRASTRUKTURA

Železniční doprava

630/-/104 Východní vstup Rychlého spojení – územní rezerva

-> *Železniční doprava, čl. 126*

700 / TECHNICKÁ INFRASTRUKTURA

Zásobování vodou

720/-/1 Hlavní vodovodní řad Horní Počernice - Káranské řady, propojení – návrh

-> *Zásobování vodou, čl. 135*

Odkanalizování území

730/-/21 Sběrač Xaverov, kanalizace splašková výtlač – návrh

730/624/1031 Čerpací stanice Božanovská – návrh

-> *Odkanalizování území, čl. 136*

Zásobování elektrickou energií

760/-/23 Nadzemní elektrické vedení 400kV napojení elektrické stanice Malešice – návrh

-> *Zásobování elektrickou energií, čl. 139*

800 / VEŘEJNÁ VYBAVENOST

Veřejná vybavenost

800/624/2188 - plocha o velikosti 19263 m² rezervovaná pro veřejnou vybavenost, pro využití: rekreační vybavenost

-> *Plochy veřejné vybavenosti, čl. 146*

900 / VEŘEJNÝ ZÁJEM

Veřejně prospěšné stavby technické infrastruktury

910-720/-/1 Hlavní vodovodní řad Horní Počernice - Káranské řady, propojení

910-730/-/21 Sběrač Xaverov, kanalizace splašková výtlak

910-730/624/1031 Čerpací stanice Božanovská

910-760/-/23 Nadzemní elektrické vedení 400kV napojení elektrické stanice Malešice

-> Veřejně prospěšné stavby, veřejně prospěšná opatření, stavby a opatření k zajišťování obrany a bezpečnost státu a plochy asanací, čl. 150 - 151

Navrhované veřejně prospěšné stavby, veřejně prospěšná opatření, stavby a opatření k zajišťování obrany a bezpečnost státu jsou vymezeny v grafické části ve výkrese Z 04.
