

692 / Peluněk

SPRÁVNÍ OBVOD

Praha 16

MĚSTSKÁ ČÁST

Praha-Zbraslav

KATASTRÁLNÍ ÚZEMÍ

Zbraslav

ROZLOHA

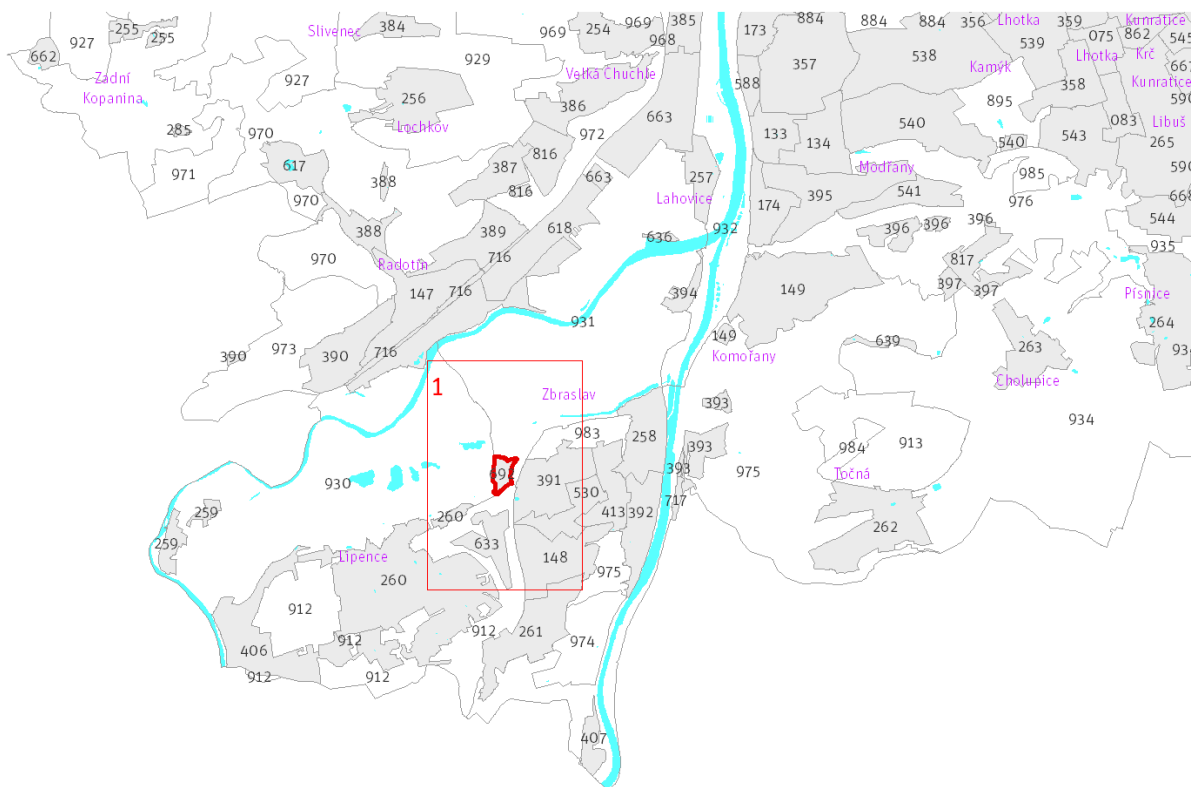
6 ha

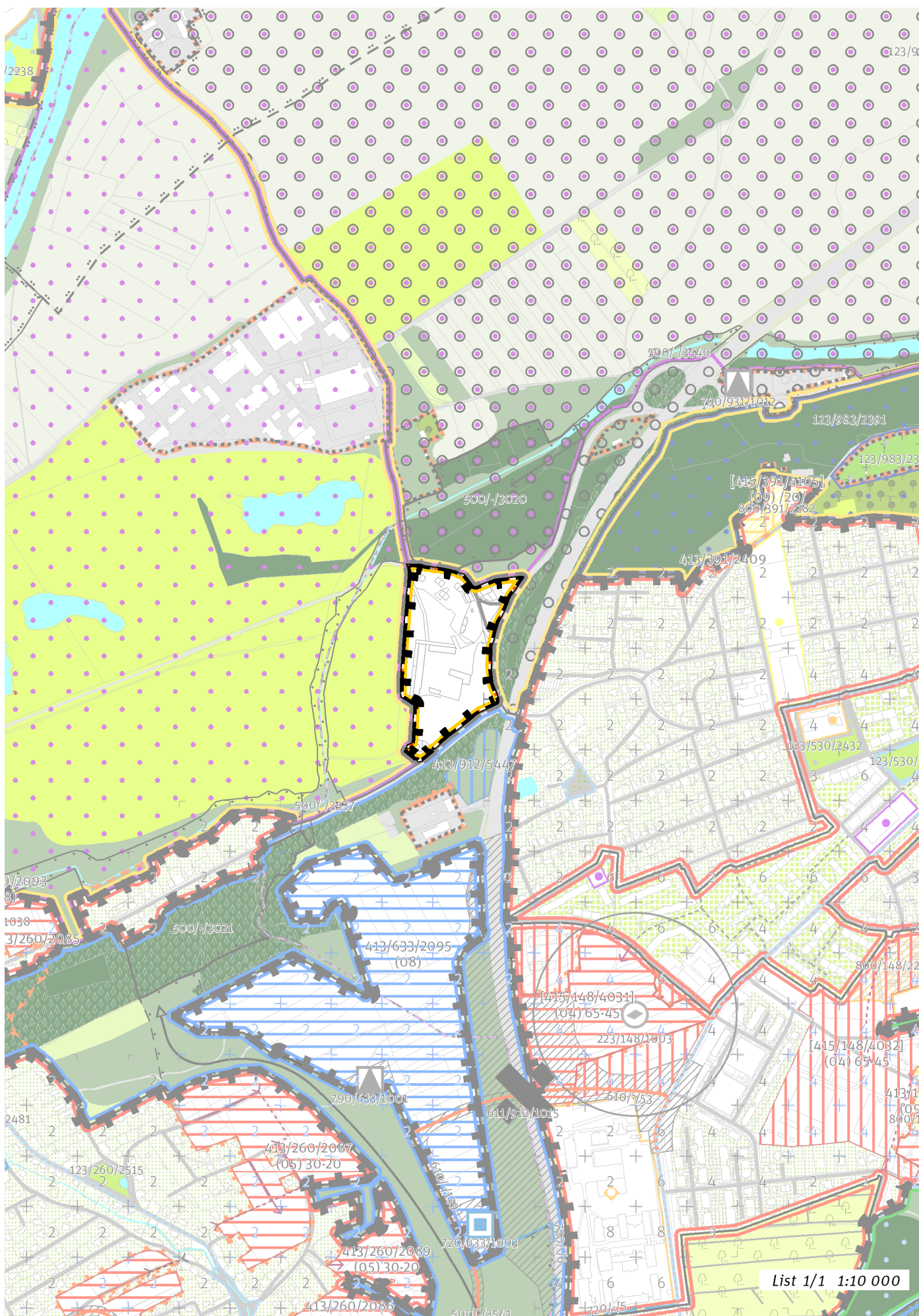
Z ZASTAVITELNOST: zastavitelná stavební	(09) TYP STRUKTURY: struktura areálů vybavenosti
/ R ZPŮSOB VYUŽITÍ: zastavitelná rekreační	[S] MÍRA STABILITY: stabilizovaná

CÍLOVÝ CHARAKTER LOKALITY

Dotvořit a posilovat cílový charakter zastavitelné, stabilizované, rekreační lokality rekreační vybavenosti Peluněk se strukturou areál vybavenosti. Lokalita je součástí krajiny vymezené v ZÚR s názvem Krajina nívy Berounky.

Lokalita Peluněk je vymezena jako lokalita se strukturou areál vybavenosti. Cílem navržených regulativů je rozvíjení rekreační vybavenosti a napojení na okolní lokality.





100 / MĚSTSKÁ PŘÍRODA

Individuální regulativy nejsou stanoveny.

200 / VYSTAVĚNÉ PROSTŘEDÍ

-> (09) Struktura areálů vybavenosti, čl. 49
Individuální regulativy nejsou stanoveny.

300 / VYUŽITÍ ÚZEMÍ

-> Zastavitelná rekreační lokalita, čl. 64
Individuální regulativy nejsou stanoveny.

400 / STABILITA A MÍRA VYUŽITÍ ÚZEMÍ

-> Typy stability lokalit, čl. 69

Individuální regulativy nejsou stanoveny.

500 / KRAJINNÁ INFRASTRUKTURA

Individuální regulativy nejsou stanoveny.

600 / DOPRAVNÍ INFRASTRUKTURA

Individuální regulativy nejsou stanoveny.

700 / TECHNICKÁ INFRASTRUKTURA

Záplavová území

Využití území je omezeno záplavovým územím Vltavy a Berounky kategorie: aktivní zóna záplavového území.

Využití území je omezeno záplavovým územím Vltavy a Berounky kategorie: záplavové území průtočné.

Využití území je omezeno záplavovým územím Vltavy a Berounky kategorie: záplavové území neprůtočné.

-> Záplavová území, čl. 134

Záplavová území jsou vymezena v grafické části ve výkrese Z 03.

800 / VEŘEJNÁ VYBAVENOST

Lokalita je vymezena jako lokalita rekreační vybavenosti.

-> Lokality veřejné vybavenosti, čl. 145

Individuální regulativy nejsou stanoveny.

900 / VEŘEJNÝ ZÁJEM

Individuální regulativy nejsou stanoveny.
