

723 / Jižní spojka

SPRÁVNÍ OBVOD

Praha 10, Praha 15, Praha 4

MĚSTSKÁ ČÁST

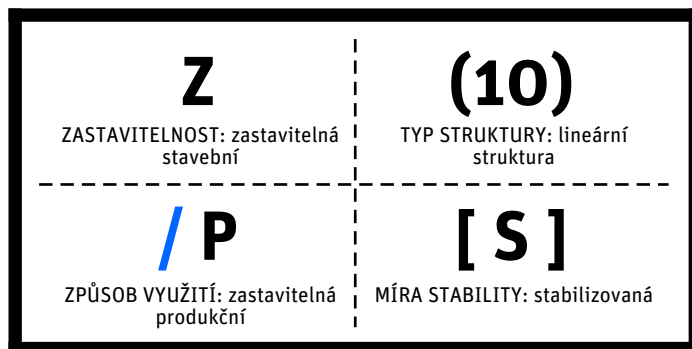
Praha 10, Praha 15, Praha 4, Praha-Štěrboholy

KATASTRÁLNÍ ÚZEMÍ

Braník, Hostivař, Krč, Malešice, Michle, Strašnice, Záběhlice, Štěrboholy

ROZLOHA

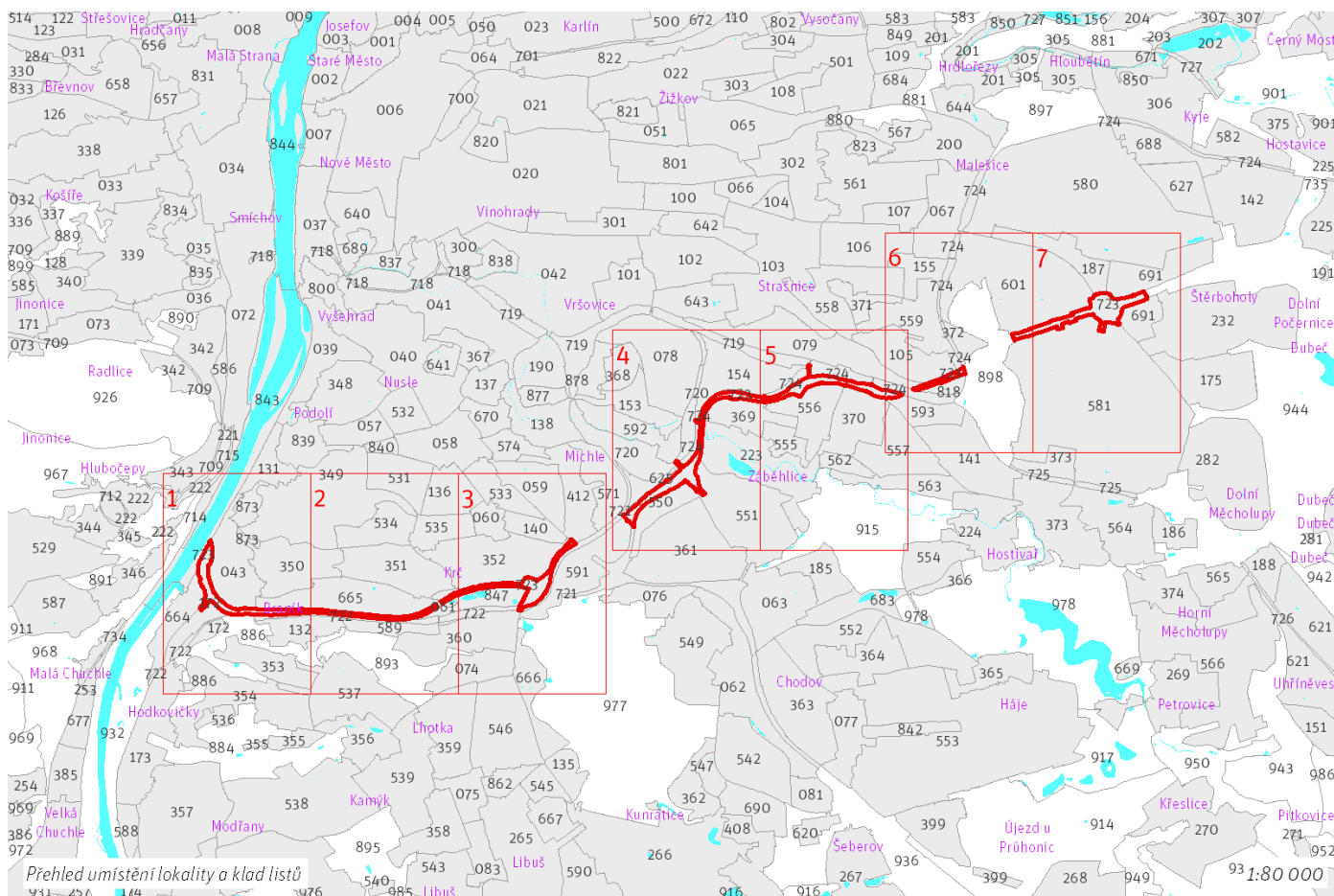
78 ha

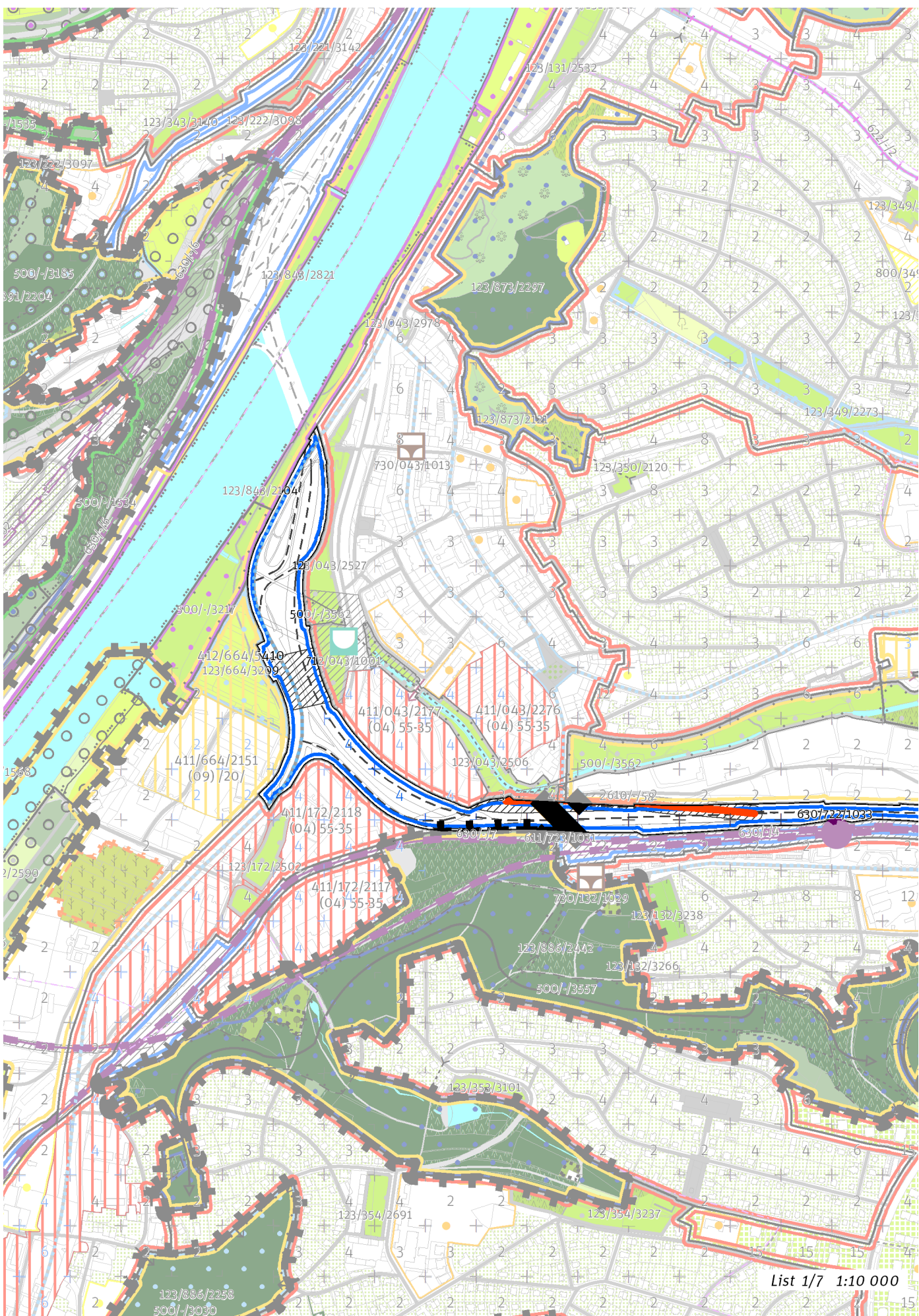


CÍLOVÝ CHARAKTER LOKALITY

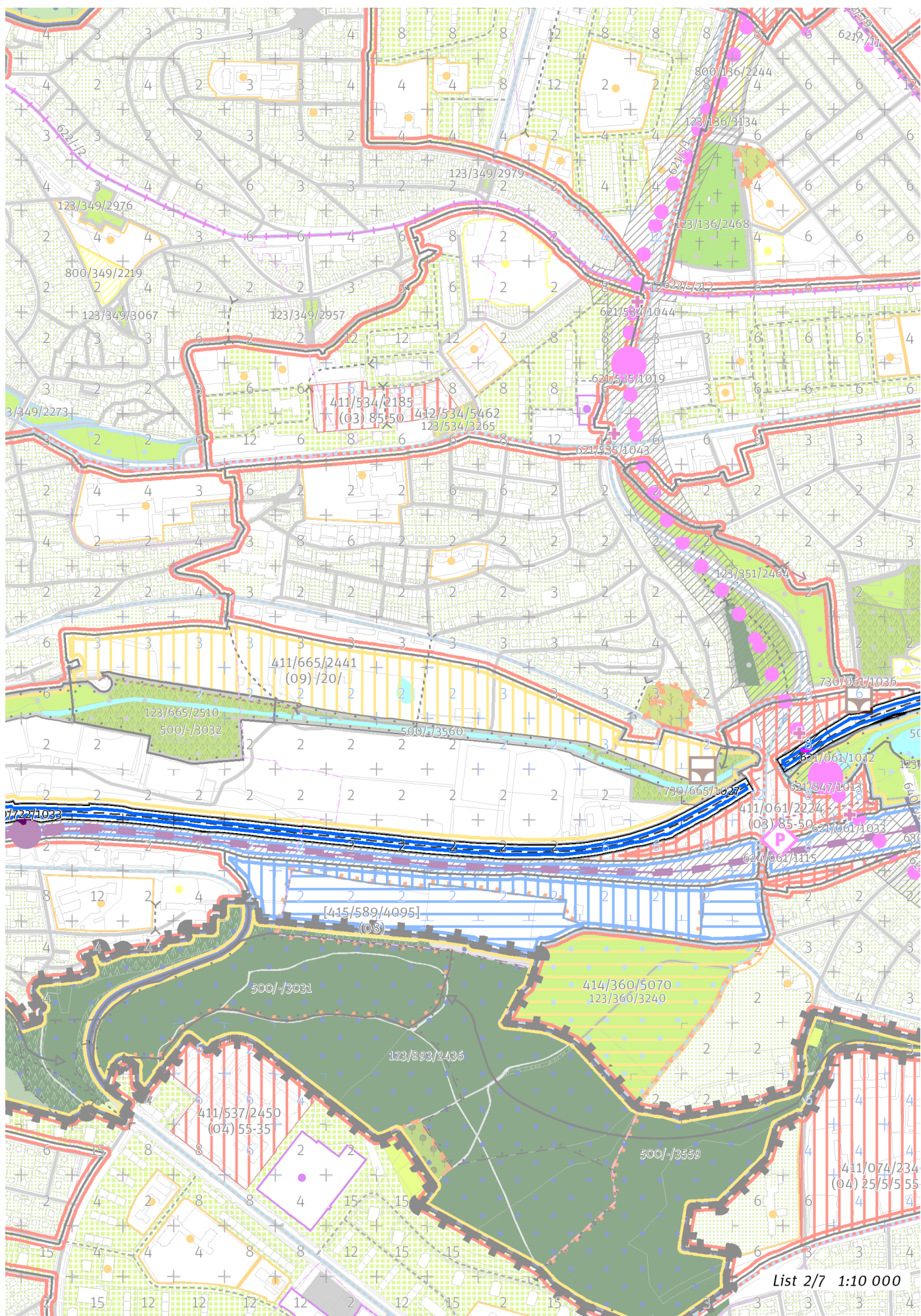
Dotvořit a posilovat cílový charakter zastavitelné, stabilizované, produkční lokality Jižní spojka se strukturou lineární. Lokalita je součástí krajiny vymezené v ZÚR s názvem Městská krajina Prahy.

Lokalita Jižní spojka je vymezena jako lokalita s lineární strukturou. Cílem navržených regulativů je rozvíjet specifické prostorové uspořádání dané dopravním využitím, posilovat silniční dopravu úpravou mimoúrovňové křižovatky Štěrboholy dostavěním Městského okruhu v úseku Jarov – Štěrboholská radiála, mimoúrovňové křižovatky Městského okruhu u Vídeňské a dalšího mimoúrovňového křížení Slatiny a Vrbova, napojením transformační lokality Slatiny a posilovat prostupnost lokality u Záběhlic a u Kačerova.

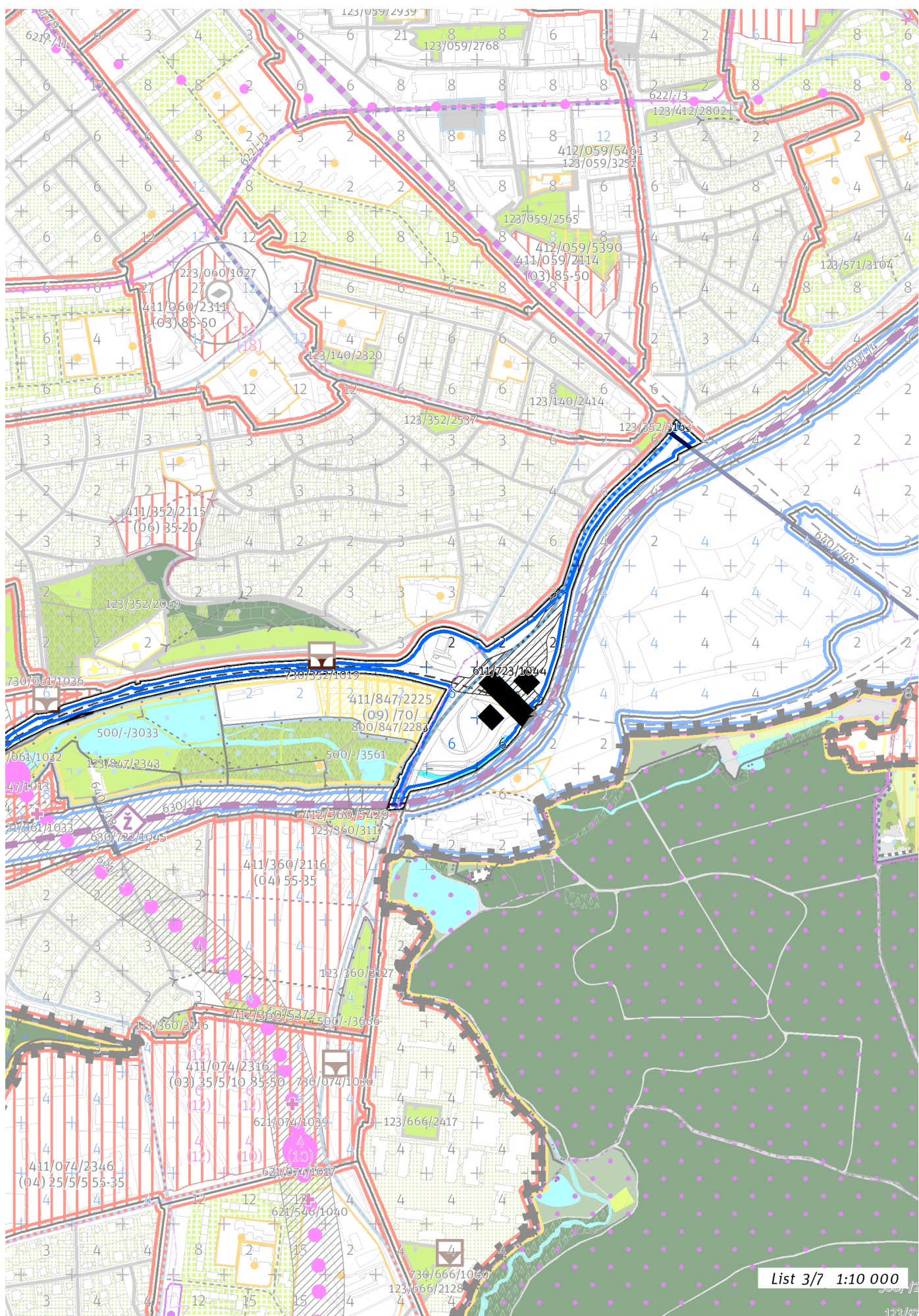




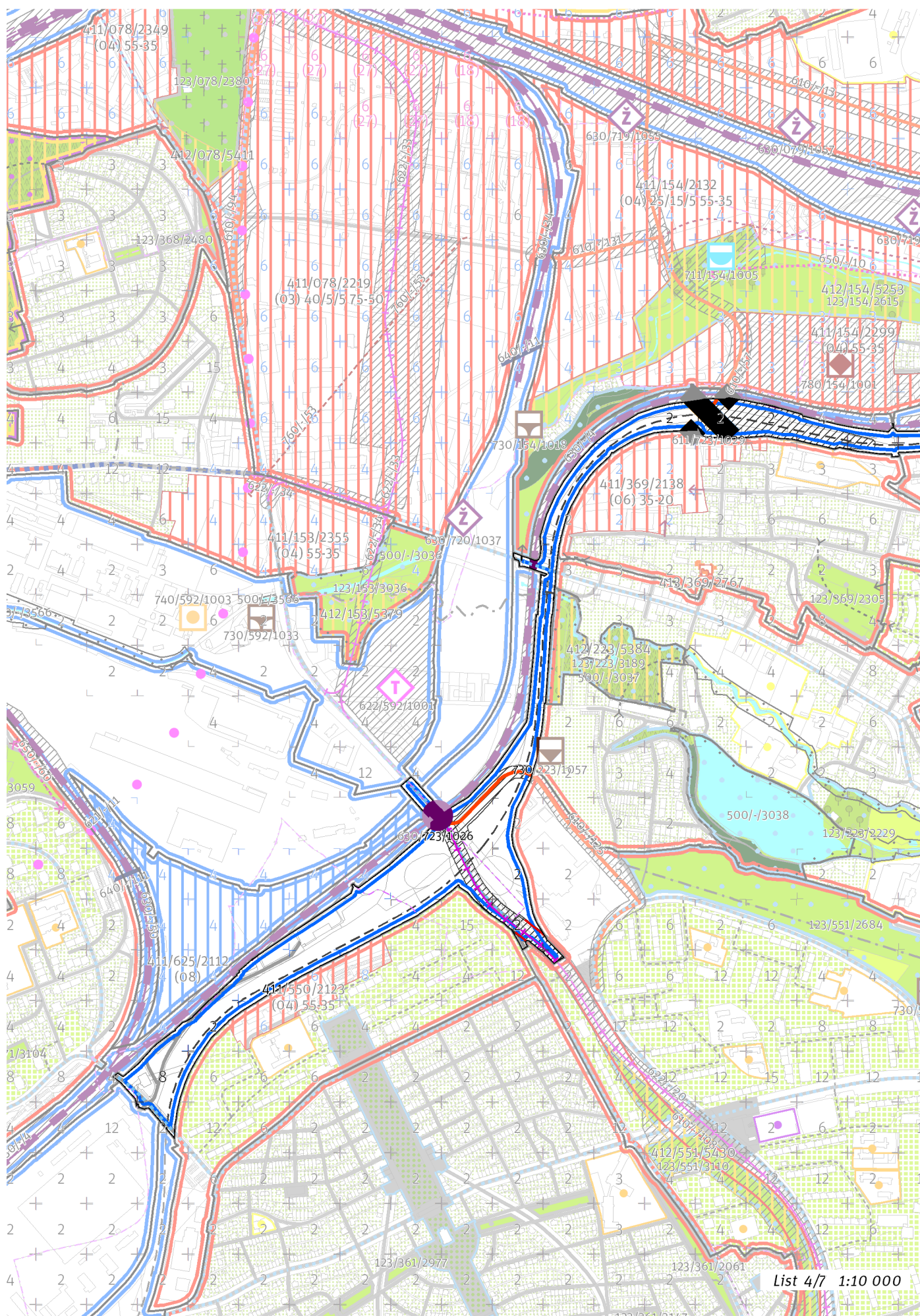
List 1/7 1:10 000



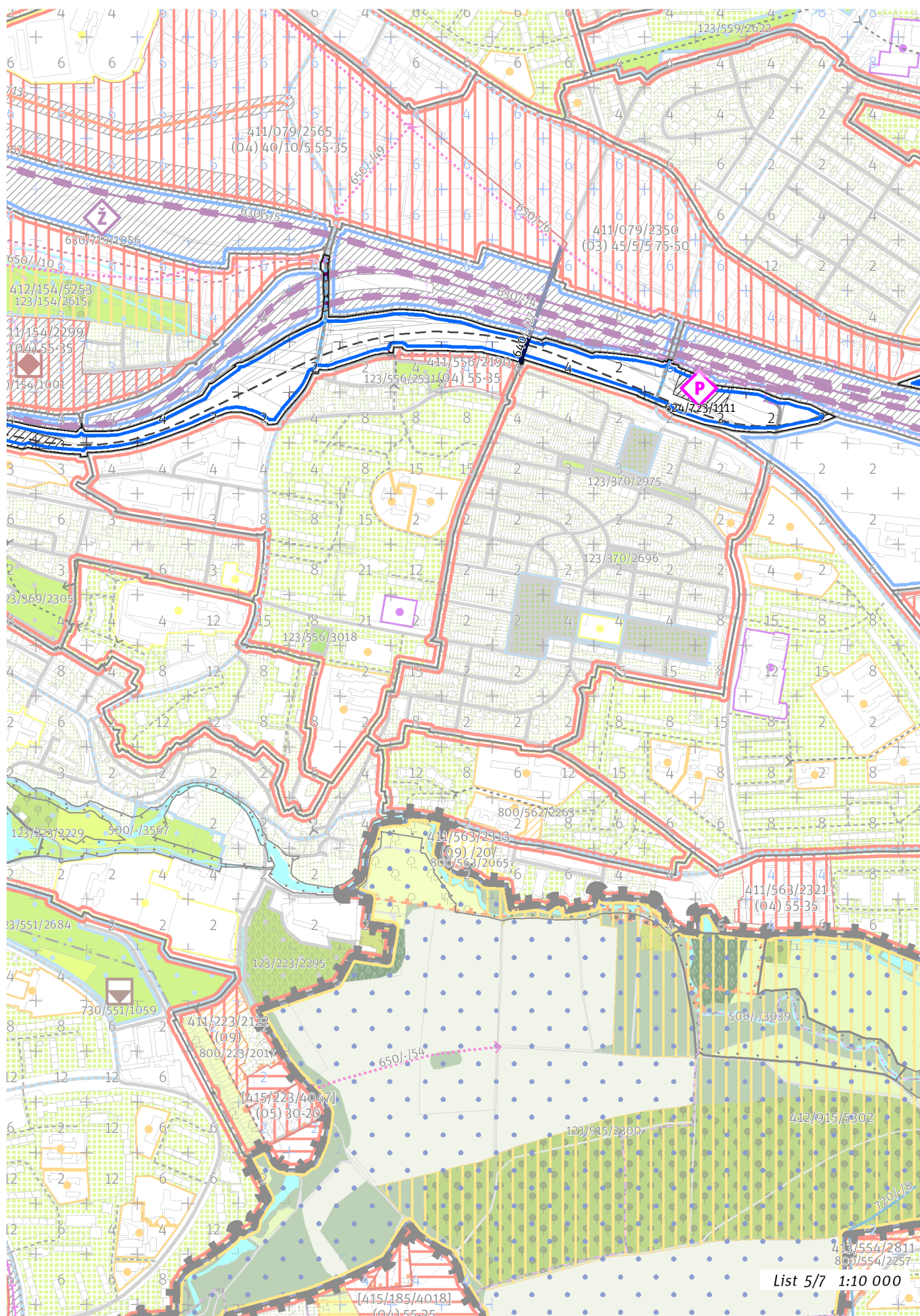
List 2/7 1:10 000



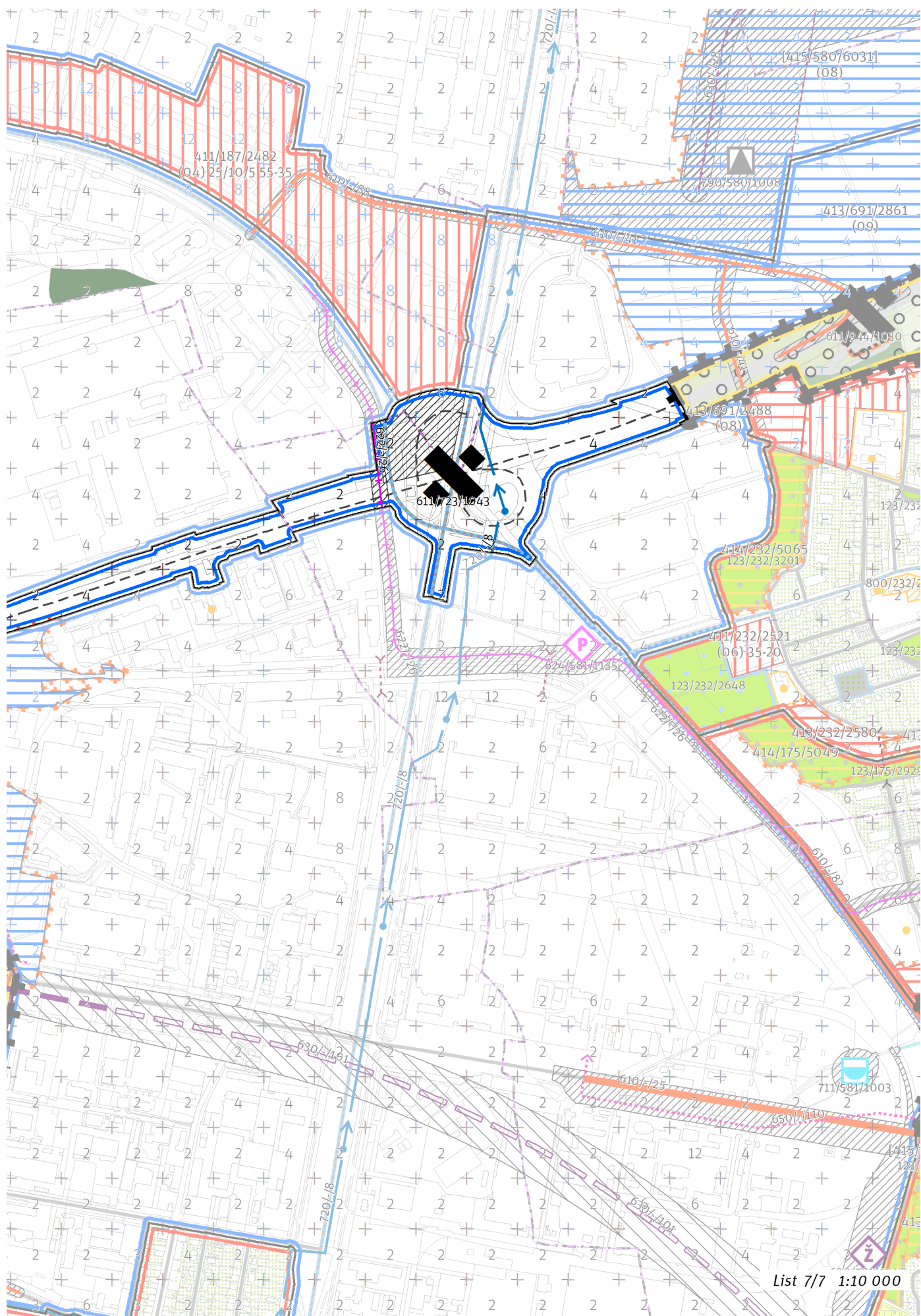
List 3/7 1:10 000



List 4/7 1:10 000



List 5/7 1:10 000



100 / MĚSTSKÁ PŘÍRODA

Individuální regulativy nejsou stanoveny.

200 / VYSTAVĚNÉ PROSTŘEDÍ

-> (10) *Lineární struktura, čl. 50*

Individuální regulativy nejsou stanoveny.

300 / VYUŽITÍ ÚZEMÍ

-> *Zastavitelná produkční lokalita, čl. 62*

Individuální regulativy nejsou stanoveny.

400 / STABILITA A MÍRA VYUŽITÍ ÚZEMÍ

-> *Typy stability lokalit, čl. 69*

Individuální regulativy nejsou stanoveny.

500 / KRAJINNÁ INFRASTRUKTURA

Skladebné části ÚSES

500/-/3033 LBC U Krčského nádraží – v přesných hranicích

-> *Územní systém ekologické stability, čl. 113 - 116*

600 / DOPRAVNÍ INFRASTRUKTURA

Systém pozemních komunikací

610/-/108 Zakrytí ulice Spořilovské – návrh

610/-/122 Městský okruh Jarov - Štěrboholská radiála – návrh

610/-/125 Nové napojení ulice Na Chodovci k ulici Chodovské (po zakrytí ulice Spořilovské) – návrh

610/-/57 Napojení rozvojového území Bohdalec - Slatiny na Městský okruh – návrh

610/-/58 Napojení ulice Vrbovy z Jižní spojky – návrh

611/723/1029 Mimoúrovňová křižovatka Slatiny, součást napojení rozvojového území Bohdalec - Slatiny – návrh

611/723/1031 Mimoúrovňová křižovatka Vrbova, součást napojení ulice Vrbovy z Jižní spojky – návrh

611/723/1043 Úprava mimoúrovňové křižovatky Štěrboholy – návrh

611/723/1044 Dostavba mimoúrovňové křižovatky Městský okruh - Vídeňská – návrh

-> *Systém pozemních komunikací, čl. 118 - 120*

Veřejná doprava / Metro

621/-/1 Trasa metra D - úsek Pankrác - Nové Dvory – návrh

621/847/1013 Stanice metra Nádraží Krč – návrh

-> *Systém veřejné dopravy, čl. 121*

-> *Metro, čl. 122*

Veřejná doprava / Tramvajová doprava

622/-/20 Tramvajová trať Spořilov - Chodovec - Opatov - Háje - Jižní Město – návrh

622/-/26 Tramvajová trať Ústřední dílny DP - Štěrboholy - Malý Háj - Dolní Měcholupy – návrh

-> *Systém veřejné dopravy, čl. 121*

-> *Tramvajová doprava, čl. 123*

Veřejná doprava / Záchytná parkoviště P+R

624/723/1111 Parkoviště P + R - Zahradní Město – návrh, minimální přípustná kapacita 130 stání

-> *Systém veřejné dopravy, čl. 121*

-> *Záchytná parkoviště P+R, čl. 125*

Železniční doprava

630/-/4 Železniční trať Praha-Velká Chuchle – Praha-Běchovice (jižní nákladní spojka) – návrh

630/-/5 Železniční trať Praha – Benešov – návrh

630/723/1026 Železniční stanice/zastávka Praha-Spořilov – návrh

-> *Železniční doprava, čl. 126*

Bezmotorová doprava

640/-/27 Propojení přes jižní spojku a železnici u Záběhlic – návrh

640/-/46 Cyklostezka u Kačerova – návrh

650/-/121 Cyklotrasa Městský okruh Malešice - Rybníčky – návrh

-> *Bezmotorová doprava, čl. 127 - 128*

700 / TECHNICKÁ INFRASTRUKTURA

Protipovodňová ochrana

712/043/1001 Protipovodňové opatření plošné Braník - Jižní spojka — návrh
-> Protipovodňová ochrana a opatření, čl. 133

Zásobování vodou

720/-/8 Přiváděcí vodovodní řad Vodojem Chodová - Čerpací stanice Kyjský uzel — návrh
-> Zásobování vodou, čl. 135

Odkanalizování území

730/352/1019 Záchytná nádrž V Podzámčí — návrh
-> Odkanalizování území, čl. 136

800 / VEŘEJNÁ VYBAVENOST

Individuální regulativy nejsou stanoveny.

900 / VEŘEJNÝ ZÁJEM

Veřejně prospěšné stavby dopravní infrastruktury

910-610/-/108 Zakrytí ulice Spořilovské
910-610/-/122 Městský okruh Jarov - Štěrboholská radiála
910-610/-/125 Nové napojení ulice Na Chodovci k ulici Chodovské (po zakrytí ulice Spořilovské)
910-610/-/57 Napojení rozvojového území Bohdalec - Slatiny na Městský okruh
910-610/-/58 Napojení ulice Vrbovy z Jižní spojky
910-611/723/1043 Úprava mimoúrovňové křižovatky Štěrboholy
910-611/723/1044 Dostavba mimoúrovňové křižovatky Městský okruh - Vídeňská
910-621/-/1 Trasa metra D - úsek Pankrác - Nové Dvory
910-622/-/20 Tramvajová trať Spořilov - Chodovec - Opatov - Háje - Jižní Město
910-622/-/26 Tramvajová trať Ústřední dílny DP - Štěrboholy - Malý Háj - Dolní Měcholupy
910-624/723/1111 Parkoviště P + R - Zahradní Město
910-630/-/4 Železniční trať Praha-Velká Chuchle – Praha-Běchovice (jižní nákladní spojka)
910-630/-/5 Železniční trať Praha – Benešov
910-630/723/1026 Železniční stanice/zastávka Praha-Spořilov
910-640/-/46 Cyklostezka u Kačerova

Veřejně prospěšné stavby technické infrastruktury

910-720/-/8 Přiváděcí vodovodní řad Vodojem Chodová - Čerpací stanice Kyjský uzel
910-730/352/1019 Záchytná nádrž V Podzámčí

Veřejně prospěšná opatření pro ochranu před povodněmi a jinými přírodními katastrofami

921-712/043/1001 Protipovodňové opatření plošné Braník - Jižní spojka

-> Veřejně prospěšné stavby, veřejně prospěšná opatření, stavby a opatření k zajišťování obrany a bezpečnost státu a plochy asanací, čl. 150 - 151

Navrhované veřejně prospěšné stavby, veřejně prospěšná opatření, stavby a opatření k zajišťování obrany a bezpečnost státu jsou vymezeny v grafické části ve výkresu Z 04.