

734 / Trať Beroun II.

SPRÁVNÍ OBVOD

Praha 16

MĚSTSKÁ ČÁST

Praha-Velká Chuchle

KATASTRÁLNÍ ÚZEMÍ

Malá Chuchle

ROZLOHA

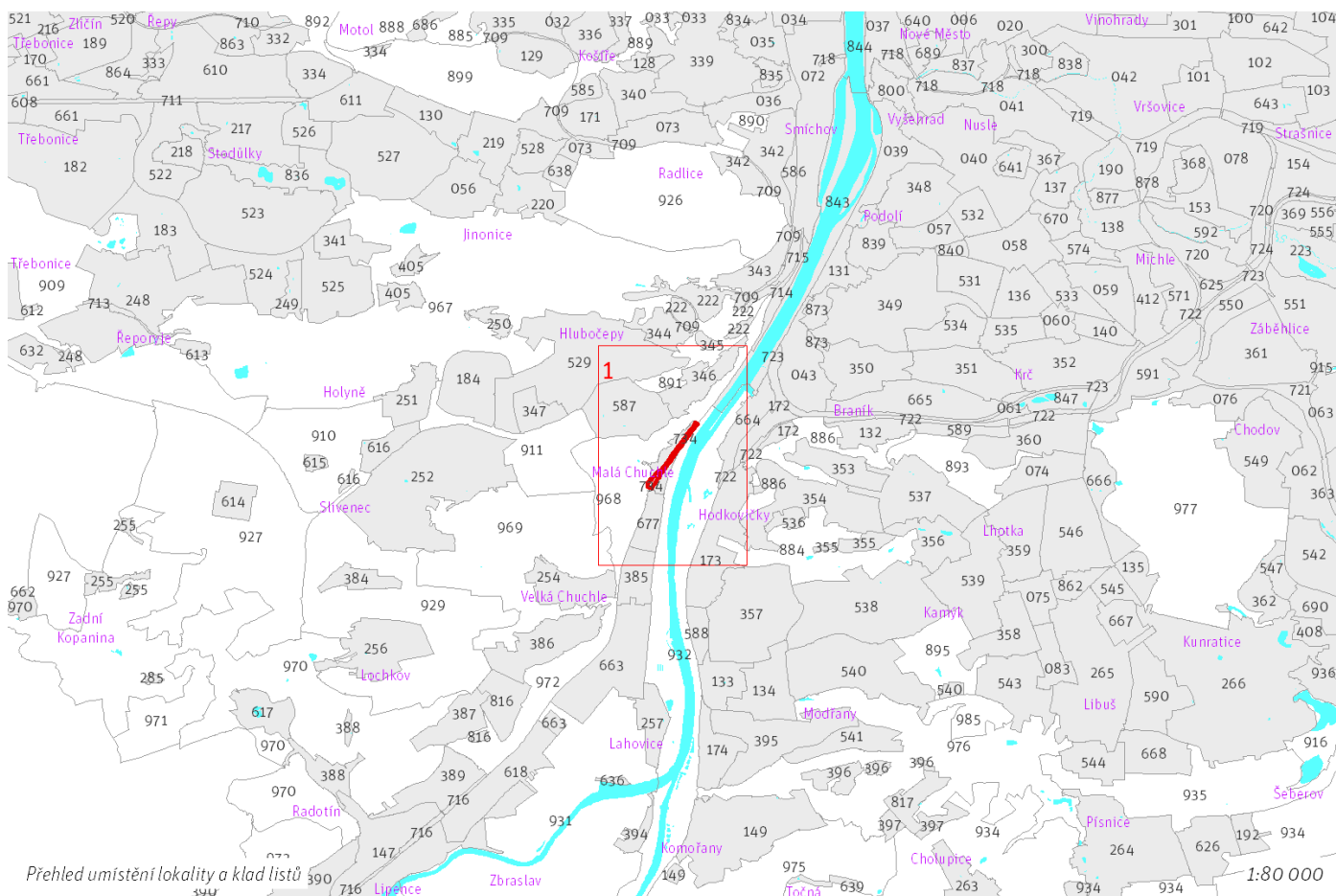
2 ha

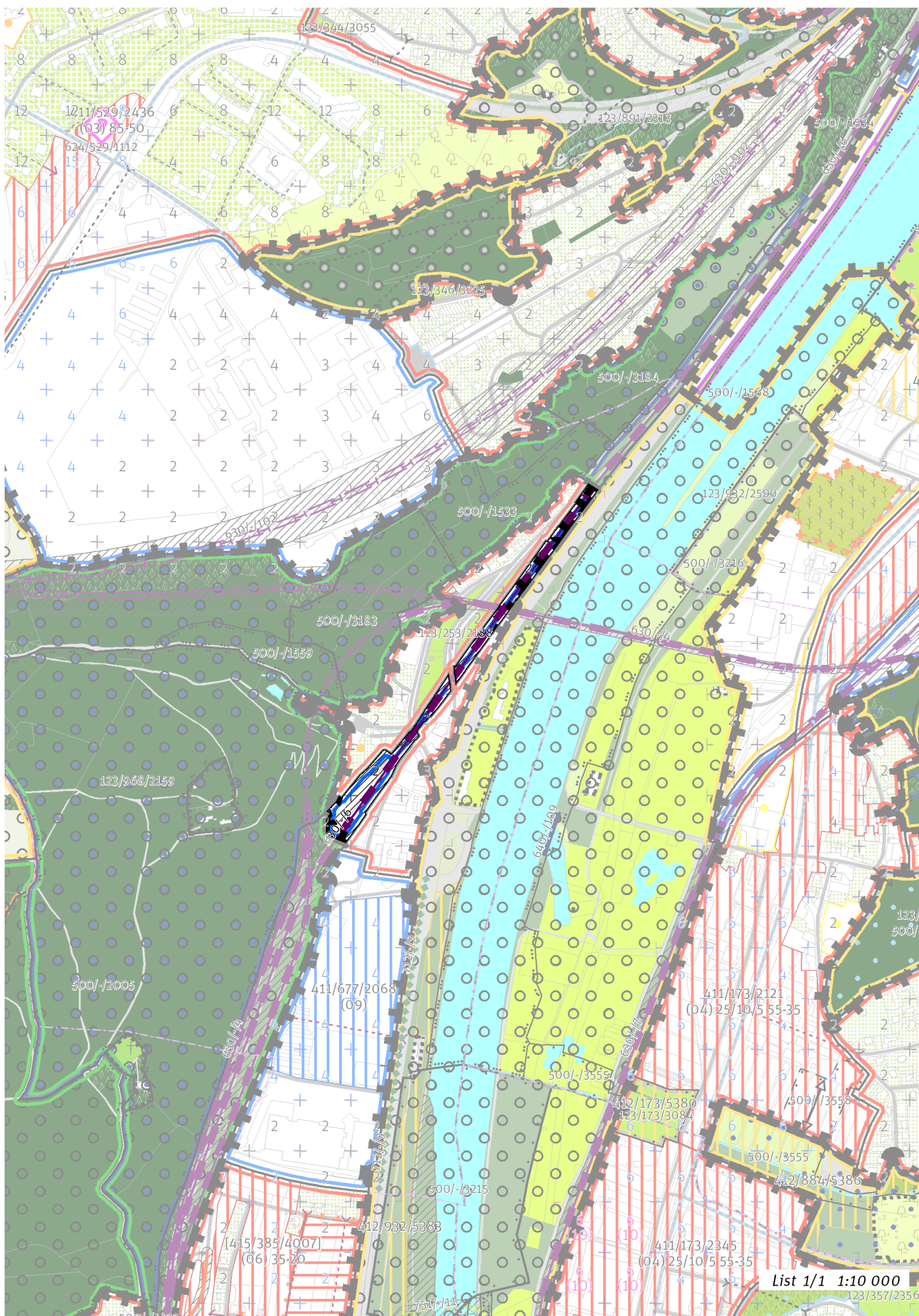
Z	(10)
ZASTAVITELNOST: zastavitelná stavební	TYP STRUKTURY: lineární struktura
/ P	[S]
ZPŮSOB VYUŽITÍ: zastavitelná produkční	MÍRA STABILITY: stabilizovaná

CÍLOVÝ CHARAKTER LOKALITY

Dotvořit a posilovat cílový charakter zastavitelné, stabilizované, produkční lokality Trať Beroun II. se strukturou lineární. Lokalita je součástí krajiny vymezené v ZÚR s názvem Krajina nivy Berounky.

Lokalita Trať Beroun II. je vymezena jako lokalita s lineární strukturou. Cílem navržených regulativů je rozvíjet specifické prostorové uspořádání dané dopravním využitím a posílit železniční dopravu přestavbou tratě Praha–Beroun a Praha-Velká Chuchle – Praha- Běchovice.





100 / MĚSTSKÁ PŘÍRODA

Individuální regulativy nejsou stanoveny.

200 / VYSTAVĚNÉ PROSTŘEDÍ

-> (10) Lineární struktura, čl. 50

Individuální regulativy nejsou stanoveny.

300 / VYUŽITÍ ÚZEMÍ

-> Zastavitelná produkční lokalita, čl. 62

Individuální regulativy nejsou stanoveny.

400 / STABILITA A MÍRA VYUŽITÍ ÚZEMÍ

-> Typy stability lokalit, čl. 69

Individuální regulativy nejsou stanoveny.

500 / KRAJINNÁ INFRASTRUKTURA

Individuální regulativy nejsou stanoveny.

600 / DOPRAVNÍ INFRASTRUKTURA

Železniční doprava

630/-/4 Železniční trať Praha-Velká Chuchle – Praha-Běchovice (jižní nákladní spojka) – návrh

630/-/6 Železniční trať Praha – Beroun – návrh

-> Železniční doprava, čl. 126

700 / TECHNICKÁ INFRASTRUKTURA

Záplavová území

V lokalitě se nachází záplavové území určené k ochraně pro Q2002.

-> Záplavová území, čl. 134

Záplavová území jsou vymezena v grafické části ve výkrese Z 03.

800 / VEŘEJNÁ VYBAVENOST

Individuální regulativy nejsou stanoveny.

900 / VEŘEJNÝ ZÁJEM

Veřejně prospěšné stavby dopravní infrastruktury

910-630/-/4 Železniční trať Praha-Velká Chuchle – Praha-Běchovice (jižní nákladní spojka)

910-630/-/6 Železniční trať Praha – Beroun

-> Veřejně prospěšné stavby, veřejně prospěšná opatření, stavby a opatření k zajišťování obrany a bezpečnost státu a plochy asanací, čl. 150 - 151

Navrhované veřejně prospěšné stavby, veřejně prospěšná opatření, stavby a opatření k zajišťování obrany a bezpečnost státu jsou vymezeny v grafické části ve výkrese Z 04.
