

# 847 / V Podzámčí

## SPRÁVNÍ OBLAST

Praha 4

## MĚSTSKÁ ČÁST

Praha 4

## KATASTRÁLNÍ ÚZEMÍ

Krč

## ROZLOHA

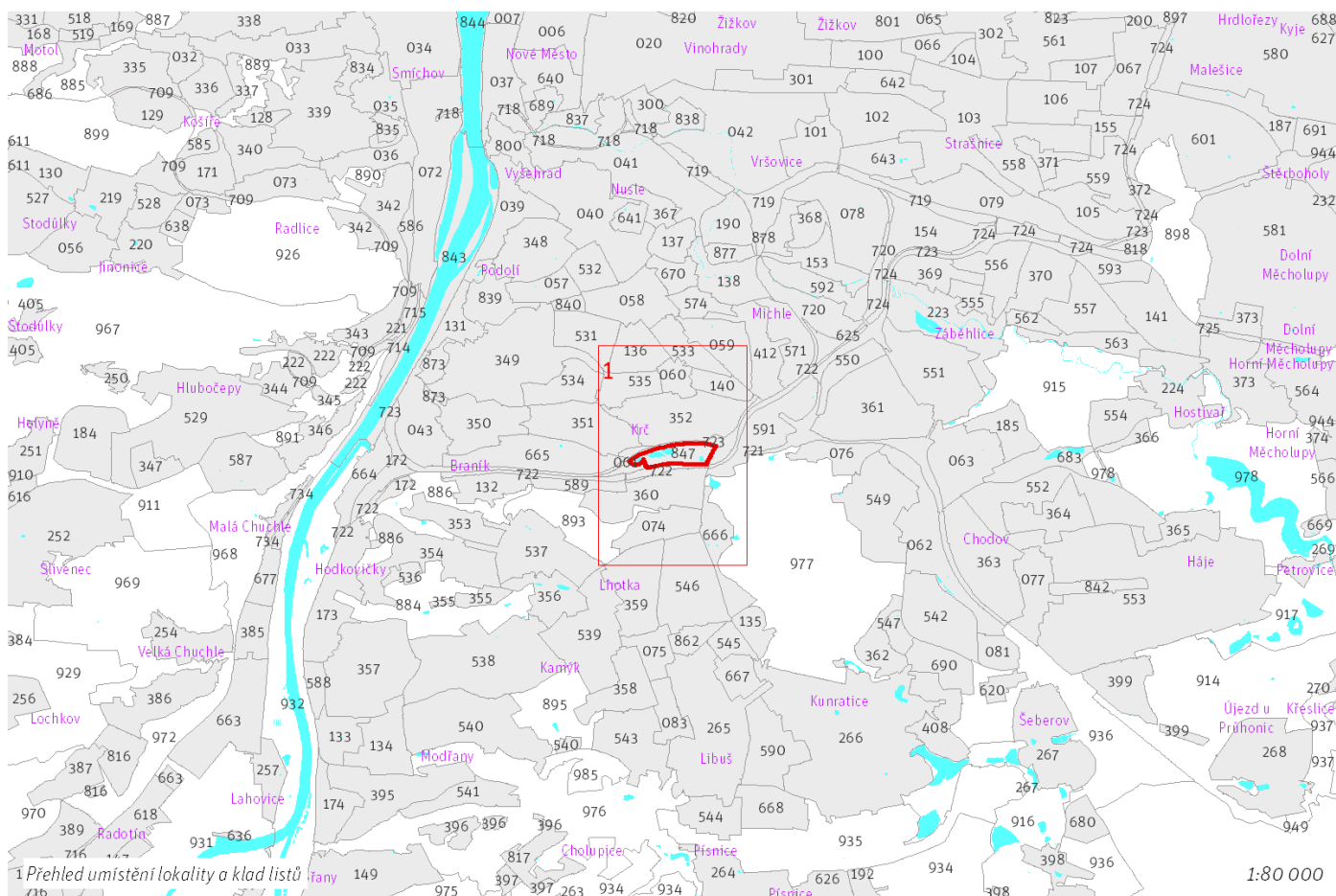
16 ha

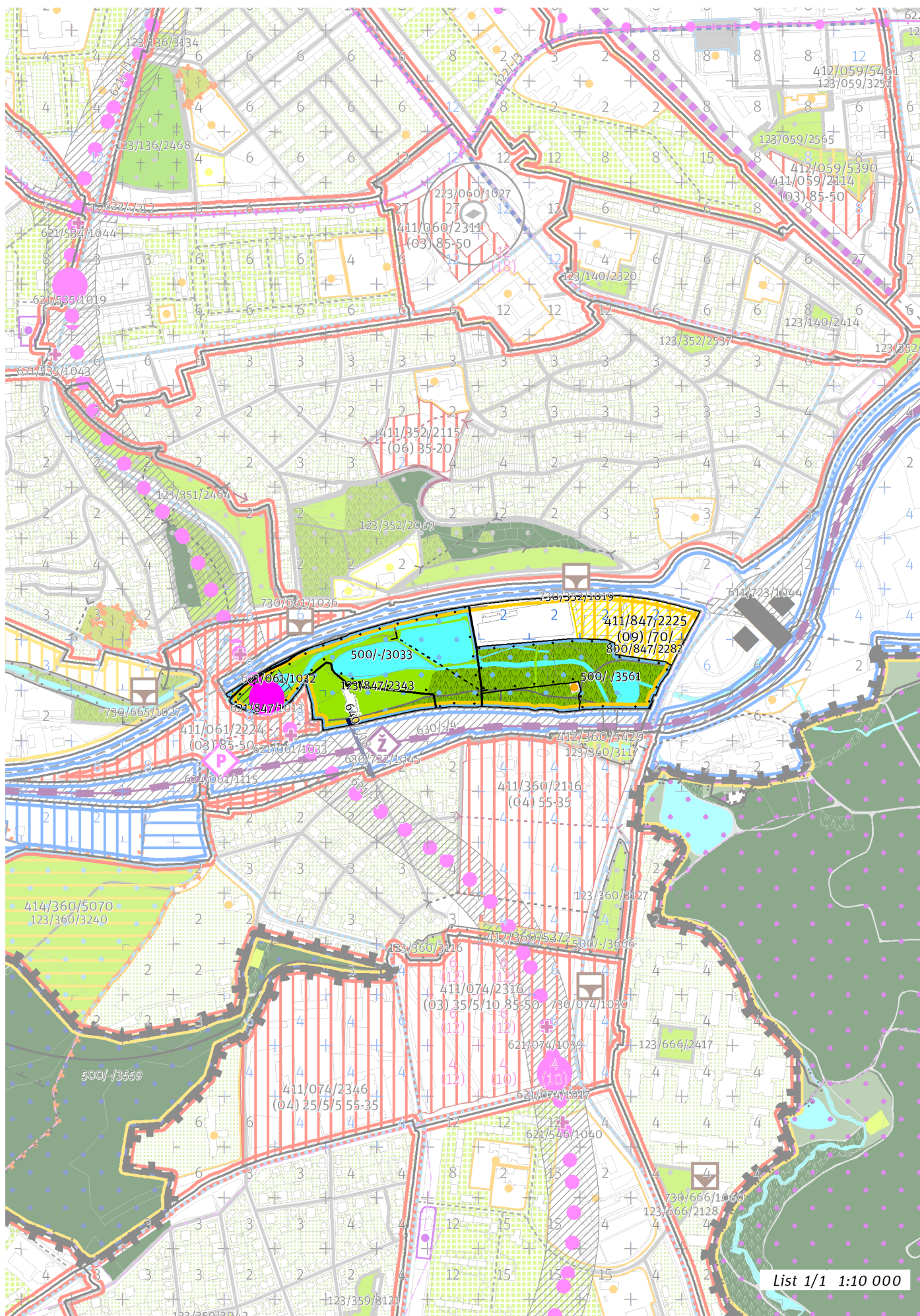
<b>zN</b>	<b>(12)</b>
ZASTAVITELNOST: zastavitelná nestavební	TYP STRUKTURY: parkové prostranství
<b>/ R</b>	<b>[ S ]</b>
ZPŮSOB VYUŽITÍ: zastavitelná rekreační	MÍRA STABILITY: stabilizovaná

## CÍLOVÝ CHARAKTER LOKALITY

**Dotvořit a posilovat cílový charakter zastavitelné nestavební, stabilizované, rekreační lokality V Podzámčí se strukturou parkového prostranství. Lokalita je součástí krajiny vymezené v ZÚR s názvem Městská krajina Prahy.**

Cílem navržených regulativů je zachovat charakter a rekreační využití existujícího parku v okolí Krčského zámku, nazvaného Zámecký park Krč a zachovat prostupnost a vytvořit pěší napojení v návaznosti na transformační plochu s rekreačním způsobem využití, která je v severovýchodní části lokality, určená pro rekreační vybavenost. V parku se nacházejí solitérní budovy Krčského zámku a mateřské školy. Převážně je zde zastoupeno vzrostlé stromové patro, které se střídá s travnatými plochami, zejména na golfovém odpališti a cvičných plochách. Specifickým rysem kompozice parku je centrální soustava rybníků protékána Kunratickým potokem. V severovýchodní části lokality je několik budov veřejně nepřístupného areálu, jehož transformace by měla posílit rekreační způsob využití a parkový charakter lokality.





List 1/1 1:10 000

## 100 / MĚSTSKÁ PŘÍRODA

-> [\(12\) Parkové prostranství, čl. 52](#)

### Městské parky

123/847/2343 Zámecký park Krč - lokální park

V městském parku je ustanovení dle čl. 90 odst. (2) až (6) přípustné pouze v souladu s jeho kulturní hodnotou a chráněnou kompozicí.

-> [Městský park, čl. 84](#)

-> [Hierarchie městských parků, čl. 85](#)

## 200 / VYSTAVĚNÉ PROSTŘEDÍ

Individuální regulativy nejsou stanoveny.

## 300 / VYUŽITÍ ÚZEMÍ

-> [Zastavitelná rekreační lokalita, čl. 64](#)

Individuální regulativy nejsou stanoveny.

## 400 / STABILITA A MÍRA VYUŽITÍ ÚZEMÍ

-> [Typy stability lokalit, čl. 69](#)

### Zastavitelné transformační a rozvojové plochy doplňující stávající struktury

Transformační plocha **411/847/2225** o rozloze 23834 m<sup>2</sup>

Typ struktury: struktura areálů vybavenosti

Způsob využití: rekreační

Zastavitelnost z velikosti plochy: 70%

-> [Míra využití území k zastavění pro transformační a rozvojové plochy doplňující stávající struktury, čl. 76](#)

## 500 / KRAJINNÁ INFRASTRUKTURA

### Skladebné části ÚSES

500/-/3033 LBC U Krčského nádraží – v přesných hranicích

500/-/3561 LBK Kunratický potok I. – v přesných hranicích

-> [Územní systém ekologické stability, čl. 113 - 116](#)

## 600 / DOPRAVNÍ INFRASTRUKTURA

Při umísťování metra minimalizovat vliv na přírodní hodnoty nivy Kunratického potoka pod Zámeckým rybníkem a na hydrologické poměry v území.

### Veřejná doprava / Metro

621/-/1 Trasa metra D - úsek Pankrác - Nové Dvory – návrh

621/847/1013 Stanice metra Nádraží Krč – návrh

-> [Systém veřejné dopravy, čl. 121](#)

-> [Metro, čl. 122](#)

### Bezmotorová doprava

640/-/18 Propojení přes Nádraží Praha-Krč – návrh

-> [Bezmotorová doprava, čl. 127 - 128](#)

## 700 / TECHNICKÁ INFRASTRUKTURA

Individuální regulativy nejsou stanoveny.

## 800 / VEŘEJNÁ VYBAVENOST

### Veřejná vybavenost

800/847/2283 - plocha o velikosti 23833 m<sup>2</sup> rezervovaná pro veřejnou vybavenost, pro využití: rekreační vybavenost

-> [Plochy veřejné vybavenosti, čl. 146](#)

## 900 / VEŘEJNÝ ZÁJEM

### Veřejně prospěšné stavby dopravní infrastruktury

910-621/-/1 Trasa metra D - úsek Pankrác - Nové Dvory

*-> Veřejně prospěšné stavby, veřejně prospěšná opatření, stavby a opatření k zajišťování obrany a bezpečnost státu a plochy asanací, čl. 150 - 151*

Navrhované veřejně prospěšné stavby, veřejně prospěšná opatření, stavby a opatření k zajišťování obrany a bezpečnost státu jsou vymezeny v grafické části ve výkrese Z 04.

---