

# 873 / Branické skály

## SPRÁVNÍ OBVOD

Praha 4

## MĚSTSKÁ ČÁST

Praha 4

## KATASTRÁLNÍ ÚZEMÍ

Braník

## ROZLOHA

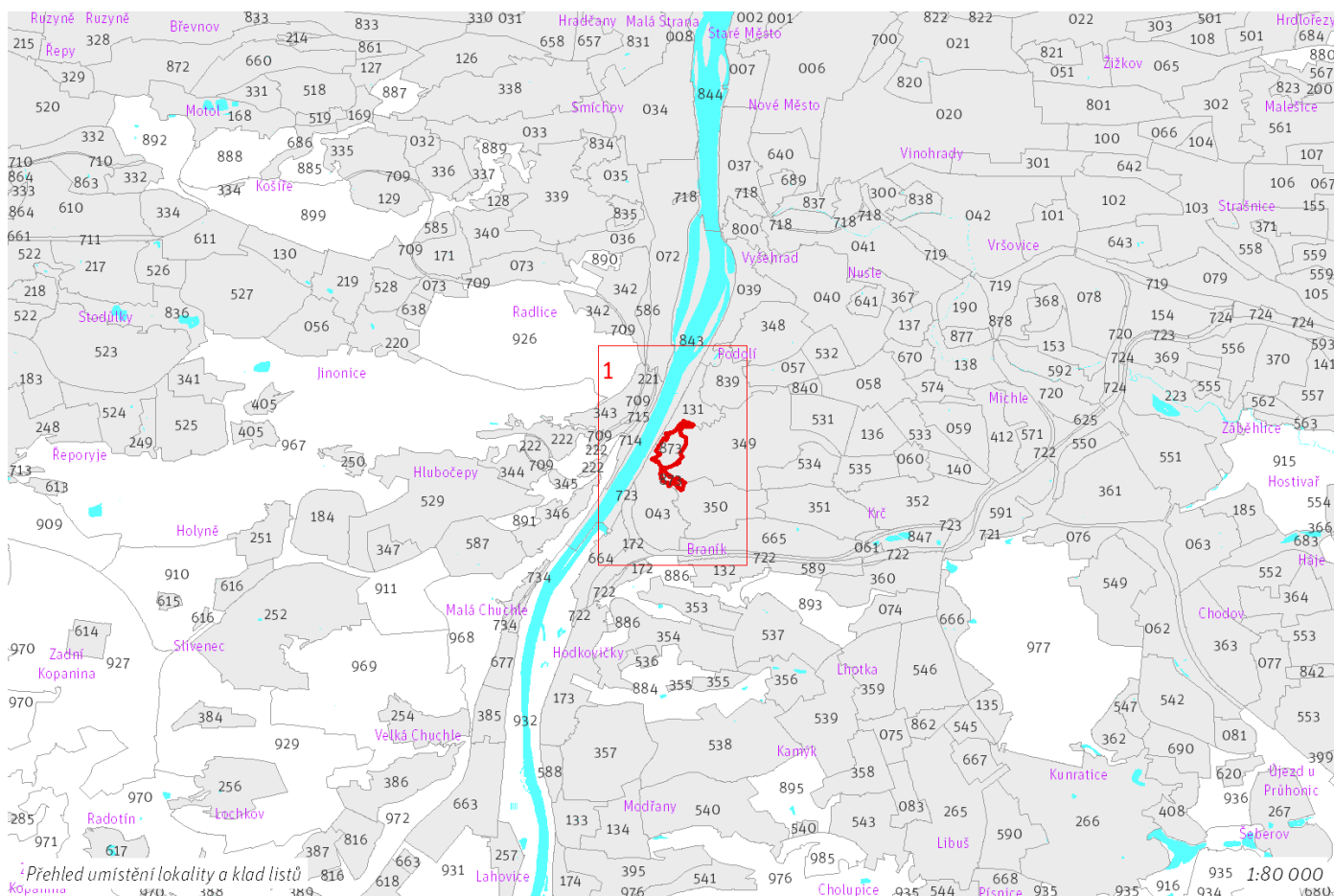
12 ha

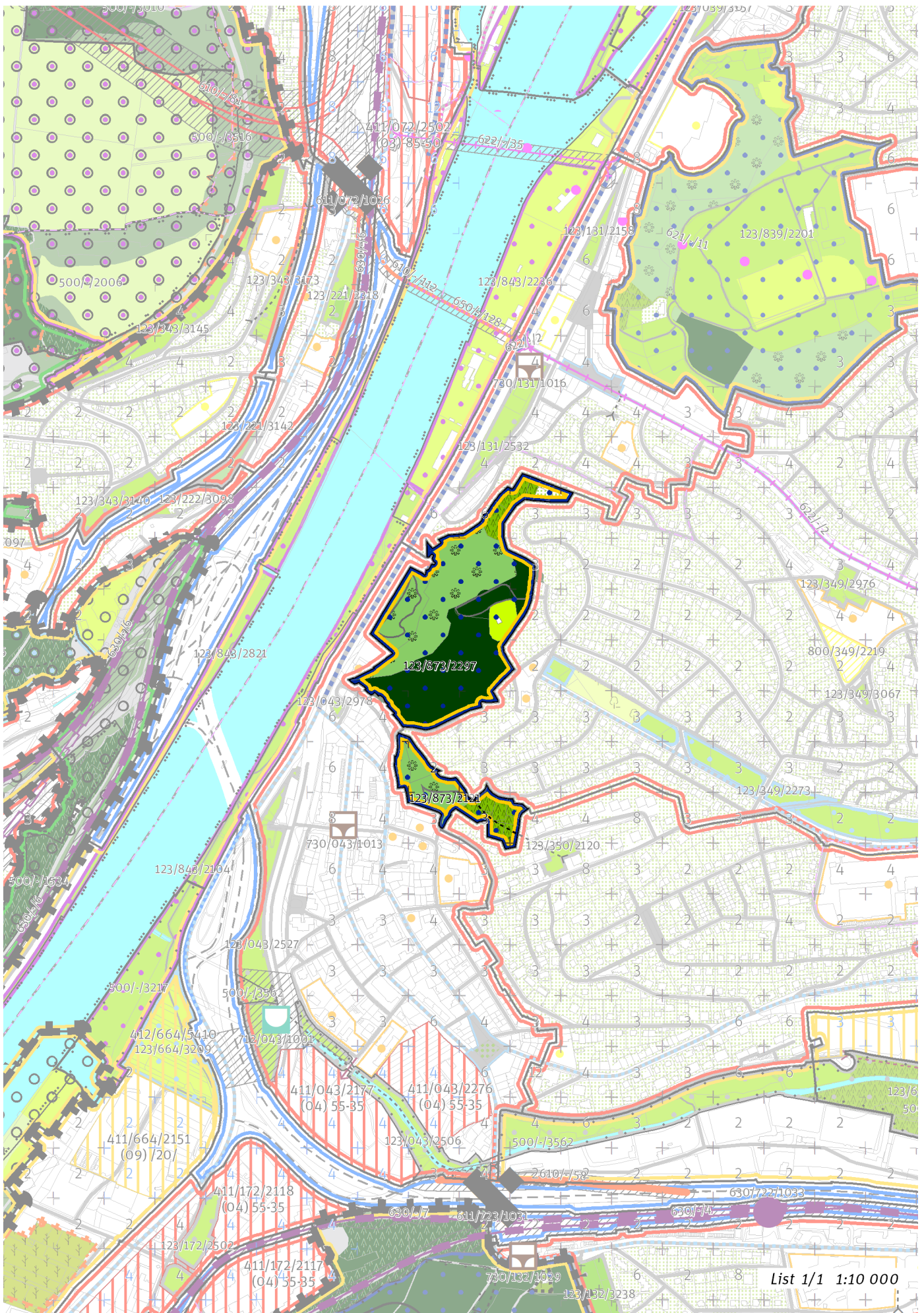


## CÍLOVÝ CHARAKTER LOKALITY

**Dotvořit a posilovat cílový charakter zastavitelné nestavební, stabilizované, rekreační lokality Branické skály se strukturou parkového lesa. Lokalita je součástí krajiny vymezené v ZÚR s názvem Městská krajina Prahy.**

Cílem navržených regulativů je zachovat charakter parkového lesa a rekreační využití, zvýšit prostupnost území a zlepšit napojení na uliční prostranství okolních lokalit. Lokalita je tvořena dvěma oddělenými částmi ve skalnatých svazích západní orientace na pravém břehu Vltavy, dramatický skalnatý reliéf je především důsledkem dřívější lomové těžby vápence. Cílem regulativů je zachovat a podpořit vyhlídková místa, například Vyhlídku Dobeška v parku Branické skály, podpořit prostupnost lokality na navazující veřejná prostranství směrem do lokality Braník a do údolí Vltavy a také do lokality Dobeška a Dvorce.





---

## **100 / MĚSTSKÁ PŘÍRODA**

-> *(13) Parkový les, čl. 53*

### **Městské parky**

123/873/2121 Školní vrch - čtvrtový park

123/873/2297 Branické skály - čtvrtový park

-> *Městský park, čl. 84*

-> *Hierarchie městských parků, čl. 85*

---

## **200 / VYSTAVĚNÉ PROSTŘEDÍ**

Individuální regulativy nejsou stanoveny.

---

## **300 / VYUŽITÍ ÚZEMÍ**

-> *Zastavitelná rekreační lokalita, čl. 64*

Individuální regulativy nejsou stanoveny.

---

## **400 / STABILITA A MÍRA VYUŽITÍ ÚZEMÍ**

-> *Typy stability lokalit, čl. 69*

Individuální regulativy nejsou stanoveny.

---

## **500 / KRAJINNÁ INFRASTRUKTURA**

Individuální regulativy nejsou stanoveny.

---

## **600 / DOPRAVNÍ INFRASTRUKTURA**

Individuální regulativy nejsou stanoveny.

---

## **700 / TECHNICKÁ INFRASTRUKTURA**

Individuální regulativy nejsou stanoveny.

---

## **800 / VEŘEJNÁ VYBAVENOST**

Individuální regulativy nejsou stanoveny.

---

## **900 / VEŘEJNÝ ZÁJEM**

Individuální regulativy nejsou stanoveny.

---