

# 887 / Vrch Skalka

## SPRÁVNÍ OBVOD

Praha 5

## MĚSTSKÁ ČÁST

Praha 5

## KATASTRÁLNÍ ÚZEMÍ

Smíchov

## ROZLOHA

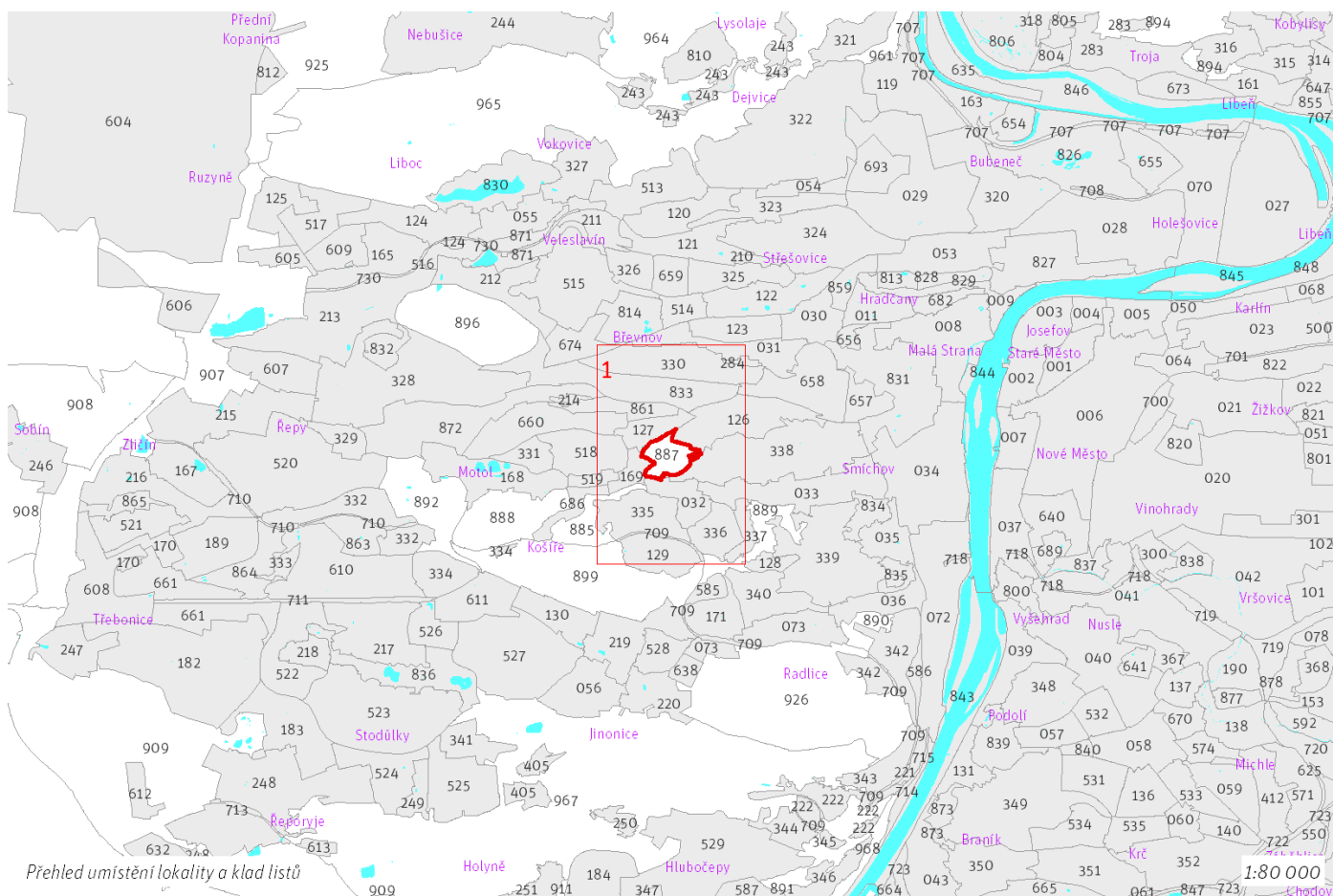
18 ha

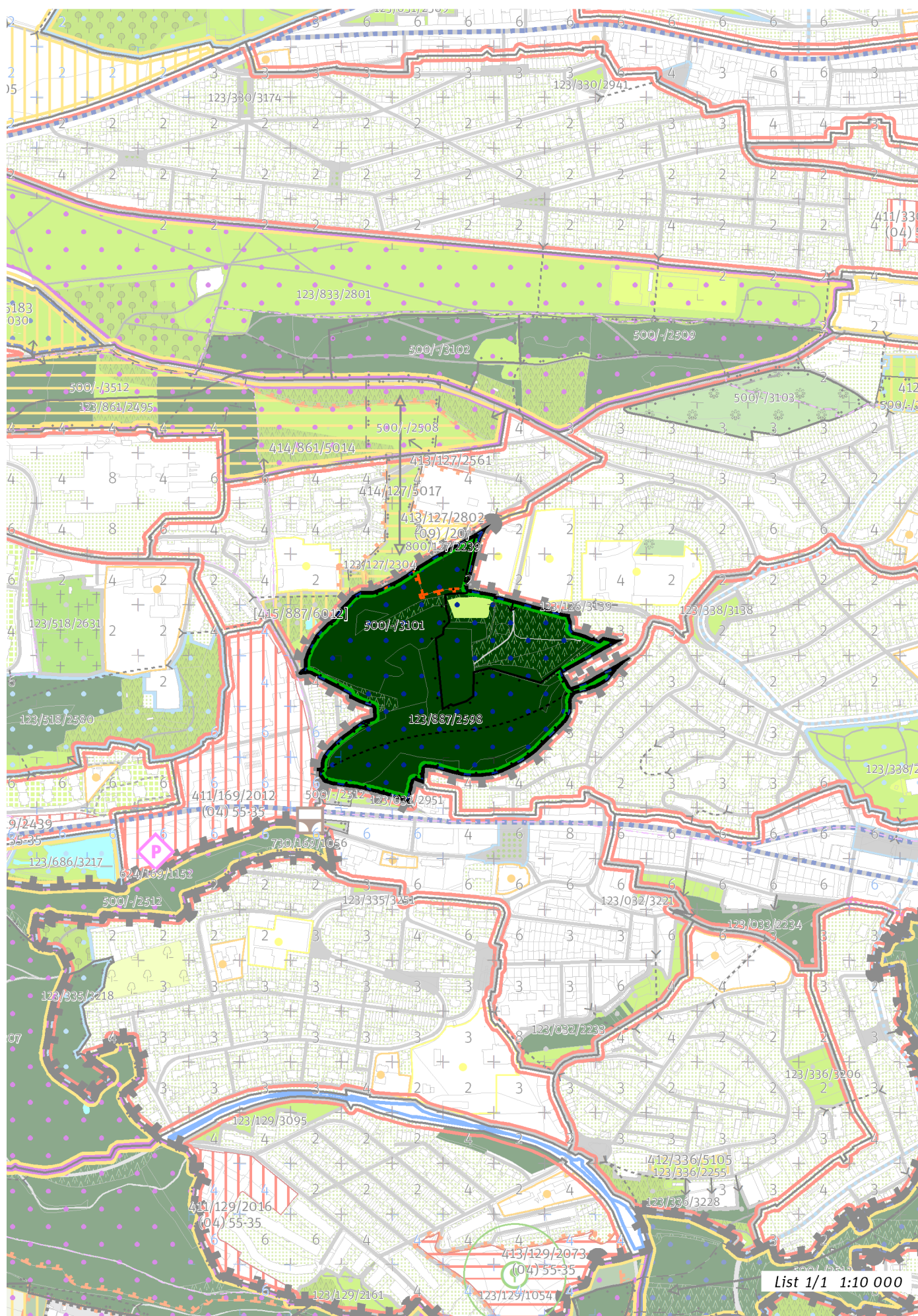


## CÍLOVÝ CHARAKTER LOKALITY

Chránit a posilovat cílový charakter nezastavitelné, stabilizované, rekreační lokality Vrch Skalka se strukturou krajiny výrazných údolí. Lokalita je součástí krajiny vymezené v ZÚR s názvem Městská krajina Prahy.

Nezastavitelná stabilizovaná rekreační lokalita je vymezena v levostranném svahu údolí Motolského potoka, který je zvýrazněn zalesněným vrchem. Cílem je posílit charakter krajiny výrazných údolí a rekreační využití zvýšením prostupnosti pěšími cestami a napojením na uliční prostranství okolních lokalit.





List 1/1 1:10 000

---

## **100 / OTEVŘENÁ KRAJINA**

-> *(19) Krajina výrazných údolí, čl. 59*

### **Krajinné parky**

123/887/2598 Skalka - čtvrtový park

-> *Krajinné rozhraní a krajinný park, čl. 109*

---

## **200 / VYSTAVĚNÉ PROSTŘEDÍ**

Individuální regulativy nejsou stanoveny.

---

## **300 / VYUŽITÍ ÚZEMÍ**

-> *Nezastavitelná přírodní lokalita, čl. 66*

Individuální regulativy nejsou stanoveny.

---

## **400 / STABILITA A MÍRA VYUŽITÍ ÚZEMÍ**

-> *Typy stability lokalit, čl. 69*

Individuální regulativy nejsou stanoveny.

---

## **500 / KRAJINNÁ INFRASTRUKTURA**

### **Skladebné části ÚSES**

500/-/3101 LBC Skalka – v přesných hranicích

-> *Územní systém ekologické stability, čl. 113 - 116*

---

## **600 / DOPRAVNÍ INFRASTRUKTURA**

Individuální regulativy nejsou stanoveny.

---

## **700 / TECHNICKÁ INFRASTRUKTURA**

Individuální regulativy nejsou stanoveny.

---

## **800 / VEŘEJNÁ VYBAVENOST**

Individuální regulativy nejsou stanoveny.

---

## **900 / VEŘEJNÝ ZÁJEM**

Individuální regulativy nejsou stanoveny.

---