

# 890 / Kesnerka

## SPRÁVNÍ OBLAST

Praha 5

## MĚSTSKÁ ČÁST

Praha 5

## KATASTRÁLNÍ ÚZEMÍ

Radlice, Smíchov

## ROZLOHA

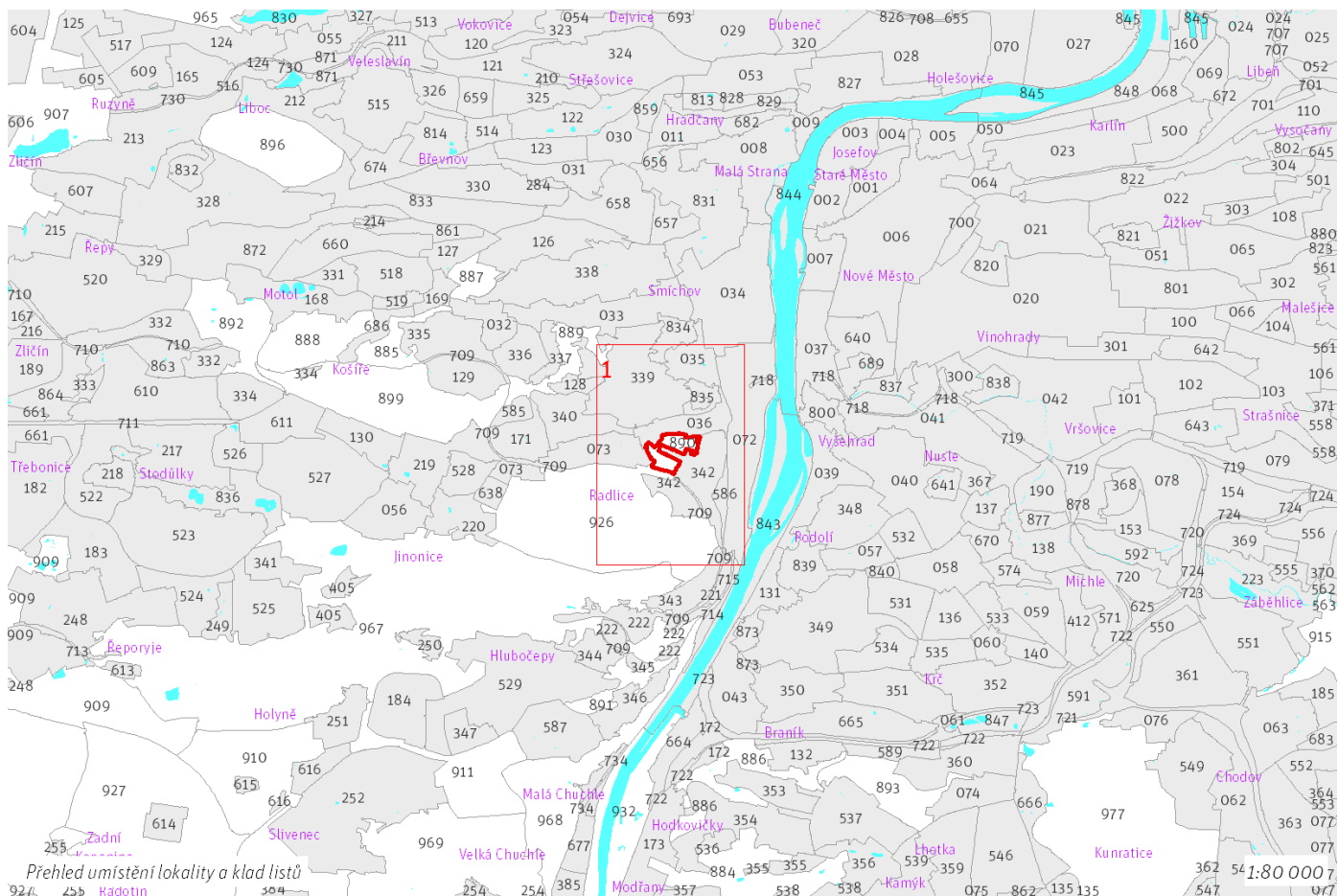
13 ha

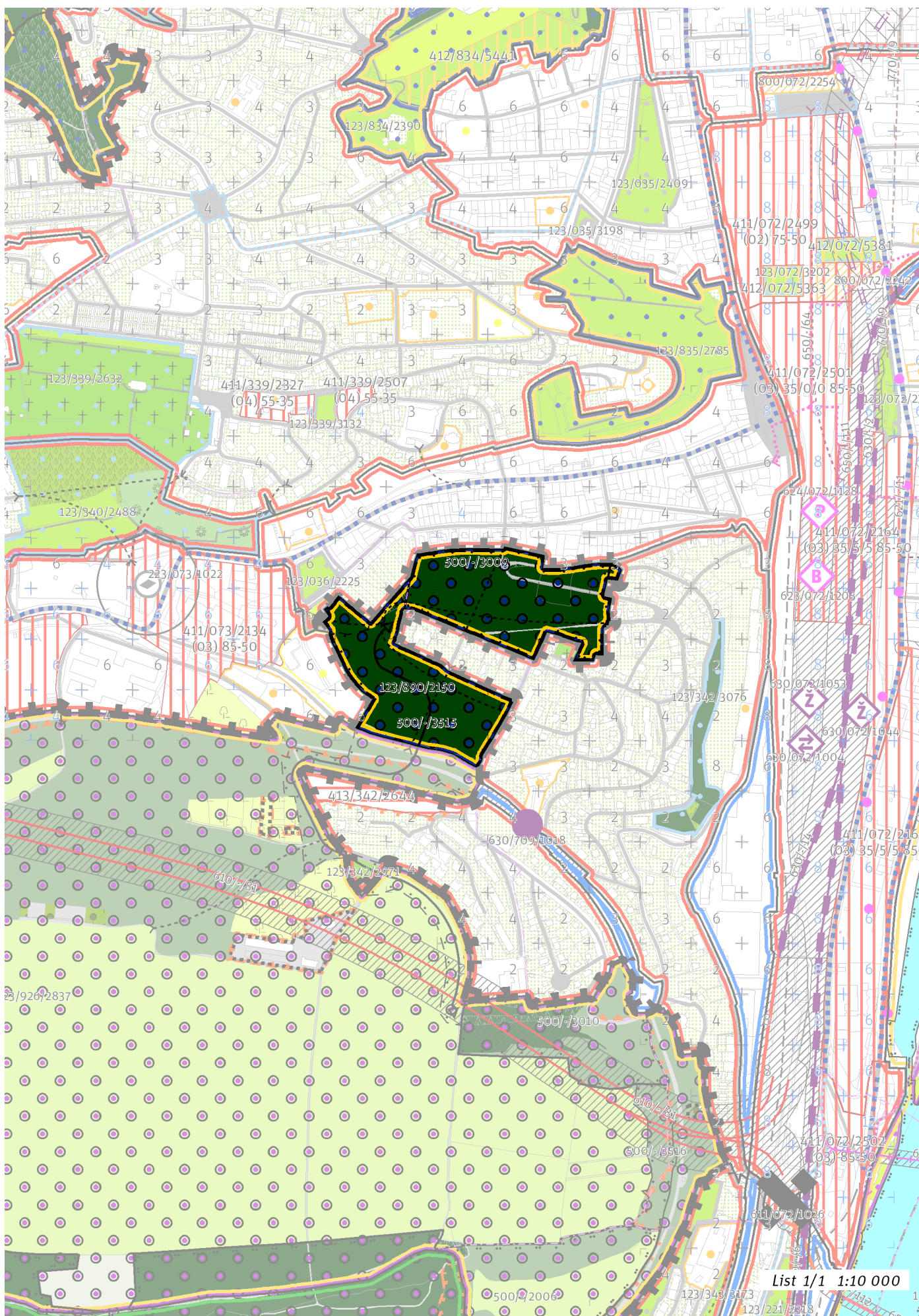


## CÍLOVÝ CHARAKTER LOKALITY

Chránit a posilovat cílový charakter nezastavitelné, stabilizované, rekreační lokality Kesnerka se strukturou krajiny výrazných vrchů. Lokalita je součástí krajiny vymezené v ZÚR s názvem Krajina Českého krasu.

Nezastavitelná stabilizovaná rekreační lokalita Kesnerka je vymezena na lesnatém vrchu Brabeneč na levém břehu Vltavy. Cílem je posílit charakter krajiny výrazných vrchů a rekreační využití zvýšením prostupnosti pěšími cestami a vytvořením vyhlídkových míst a průhledů, případně zvýraznit tuto dominantu stavbou veřejně přístupné rozhledny.





---

## **100 / OTEVŘENÁ KRAJINA**

Lokalita je součástí krajinného rozhraní.  
-> Krajinné rozhraní a krajinný park, čl. 109  
-> (20) Krajina výrazných vrchů, čl. 60

### **Krajinné parky**

123/890/2150 Pod Kesnerkou - čtvrtvový park  
-> Krajinné rozhraní a krajinný park, čl. 109

---

## **200 / VYSTAVĚNÉ PROSTŘEDÍ**

Individuální regulativy nejsou stanoveny.

---

## **300 / VYUŽITÍ ÚZEMÍ**

-> Nezastavitelná rekreační lokalita, čl. 65  
Individuální regulativy nejsou stanoveny.

---

## **400 / STABILITA A MÍRA VYUŽITÍ ÚZEMÍ**

-> Typy stability lokalit, čl. 69

Individuální regulativy nejsou stanoveny.

---

## **500 / KRAJINNÁ INFRASTRUKTURA**

### **Skladebné části ÚSES**

500/-/3009 LBC Konvářka – v přesných hranicích  
500/-/3515 LBK Děvín, Prokopské údolí - Konvářka – v prostoru k upřesnění, minimální šířka 15 m  
-> Územní systém ekologické stability, čl. 113 - 116

---

## **600 / DOPRAVNÍ INFRASTRUKTURA**

Individuální regulativy nejsou stanoveny.

---

## **700 / TECHNICKÁ INFRASTRUKTURA**

Individuální regulativy nejsou stanoveny.

---

## **800 / VEŘEJNÁ VYBAVENOST**

Individuální regulativy nejsou stanoveny.

---

## **900 / VEŘEJNÝ ZÁJEM**

Individuální regulativy nejsou stanoveny.

---