

# 909 / Zličín – Řeporyje

## SPRÁVNÍ OBVOD

Praha 13, Praha 5

## MĚSTSKÁ ČÁST

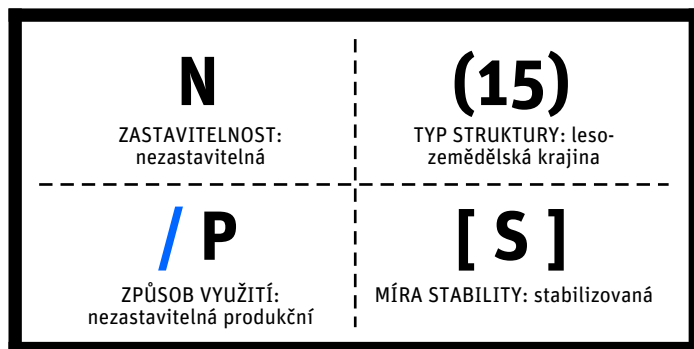
Praha 13, Praha-Slivenec, Praha-Řeporyje

## KATASTRÁLNÍ ÚZEMÍ

Holyně, Stodůlky, Třebonice, Řeporyje

## ROZLOHA

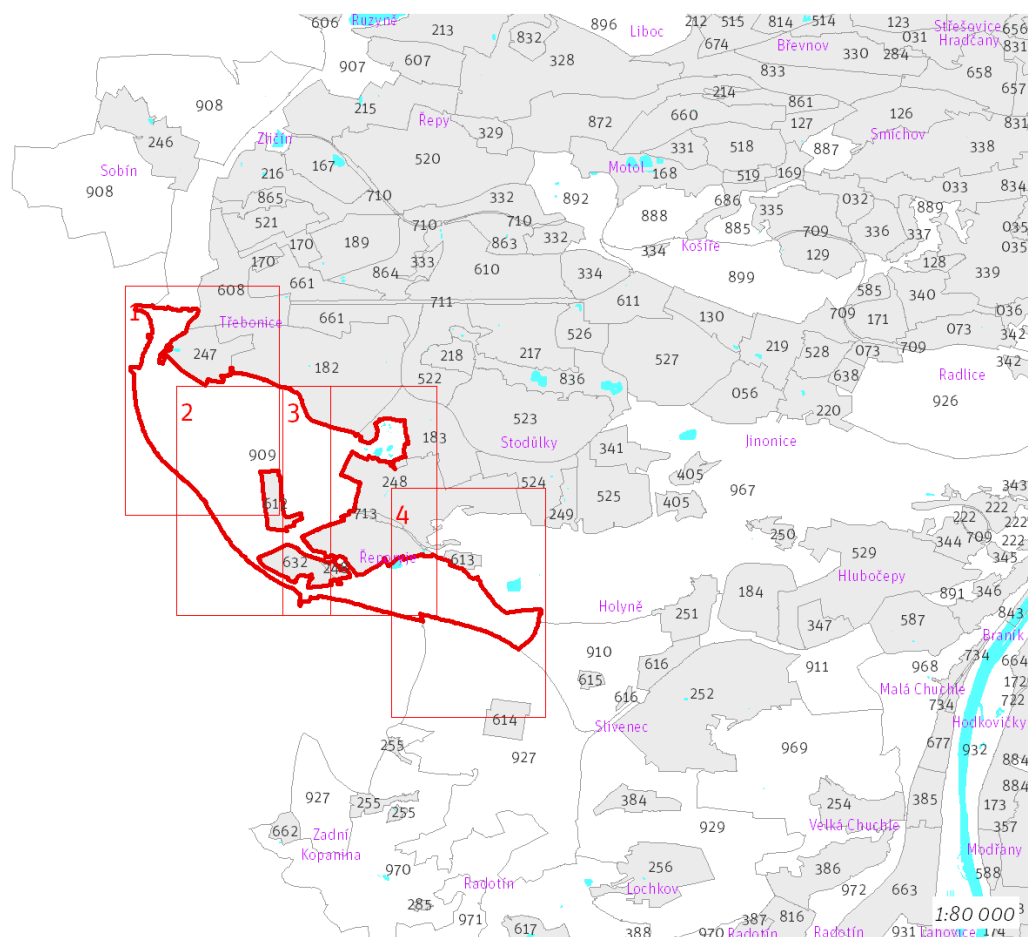
432 ha



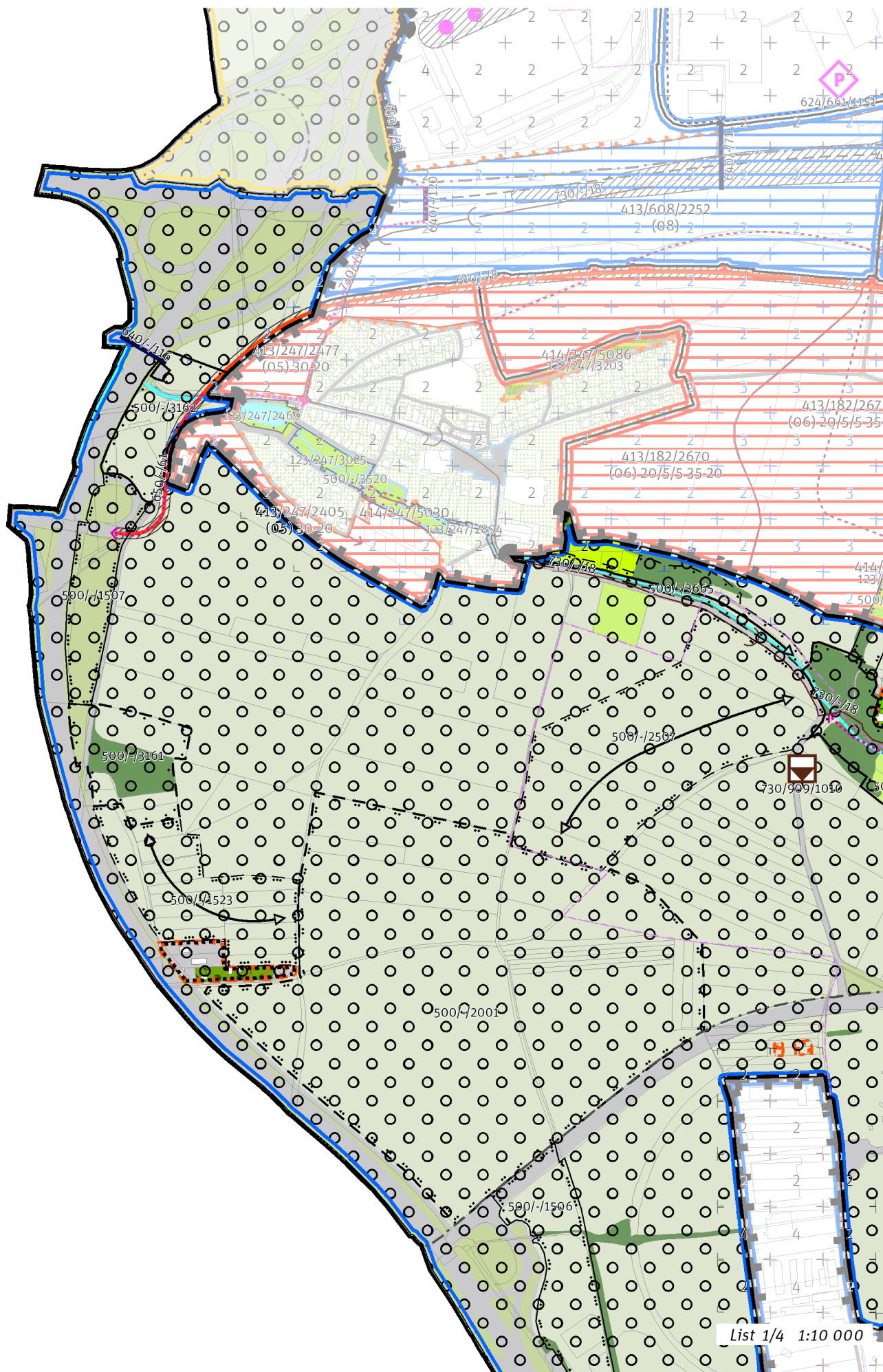
## CÍLOVÝ CHARAKTER LOKALITY

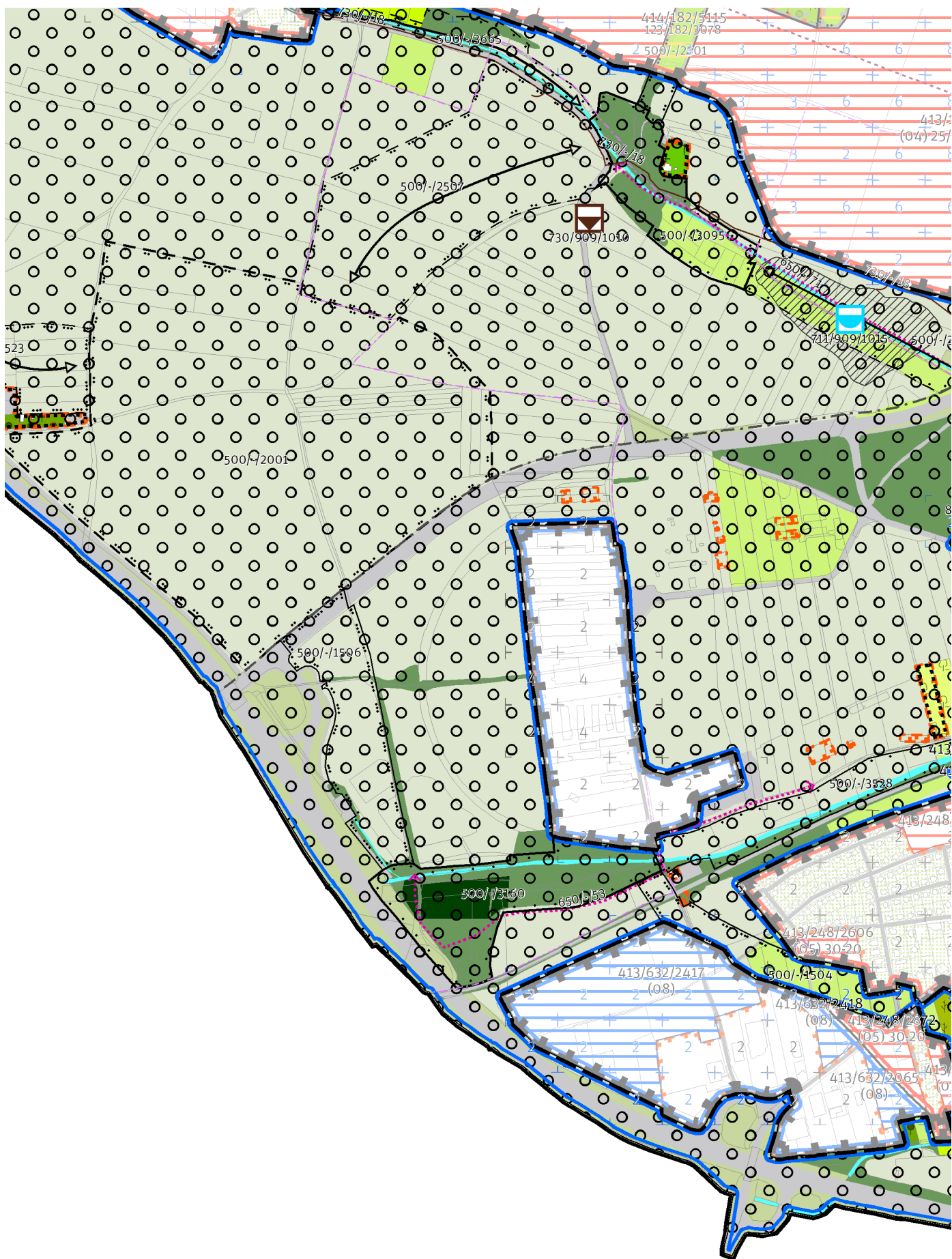
**Chránit a posilovat cílový charakter nezastavitelné, stabilizované, produkční lokality Zličín – Řeporyje se strukturou leso-zemědělské krajiny. Lokalita je součástí krajiny vymezené v ZÚR s názvem Krajina Třebotovské plošiny.**

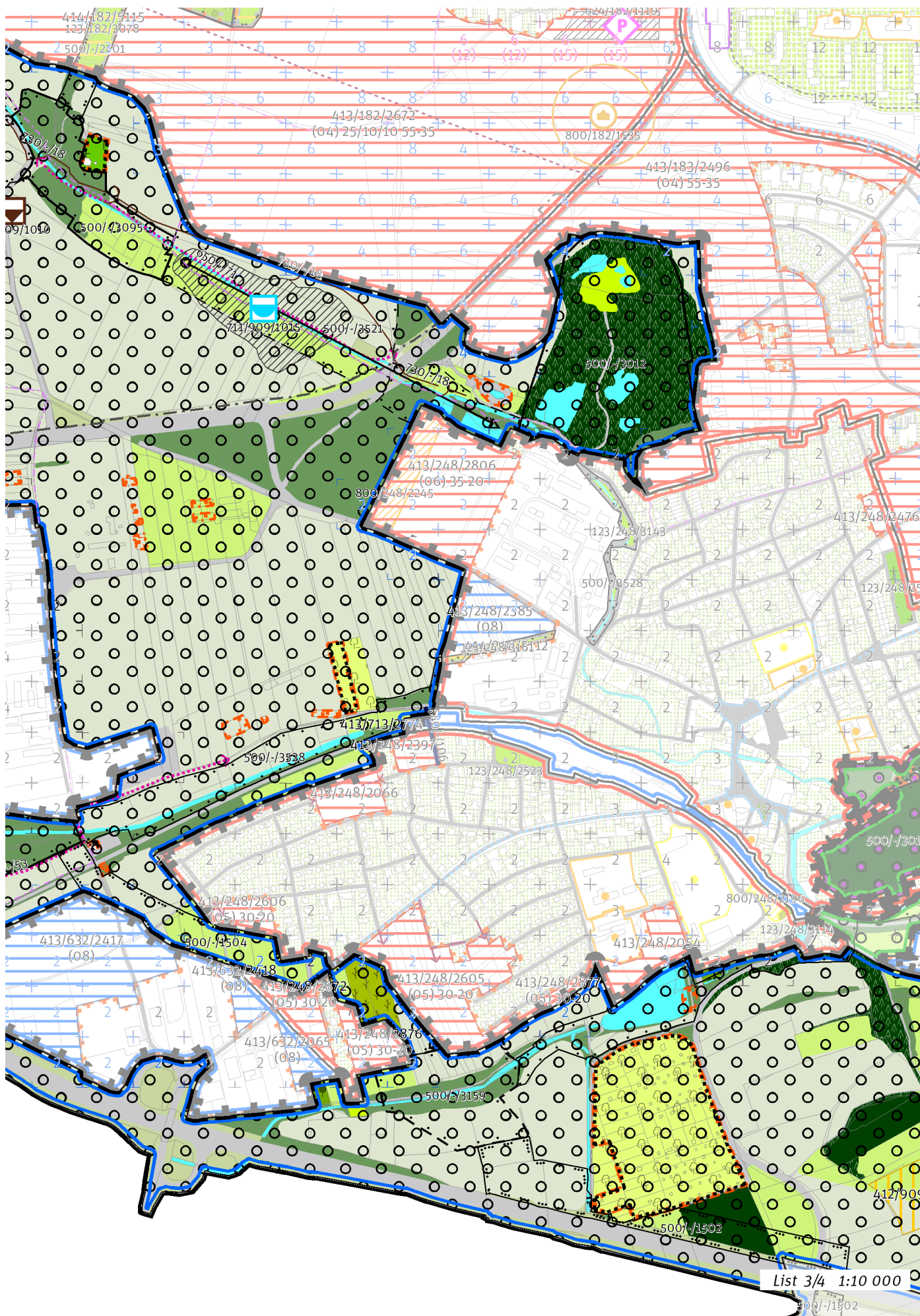
Nezastavitelná stabilizovaná produkční lokalita Zličín - Řeporyje je vymezena v plochém až mírně zvlněném reliéfu na západě území Prahy, v kontaktu s územím Středočeského kraje. Cílem vymezení je posílit strukturu leso-zemědělské krajiny, tedy v podrobnějším strukturálním členění s pestrou škálou ploch různého využití, při převažujícím zemědělském určení.

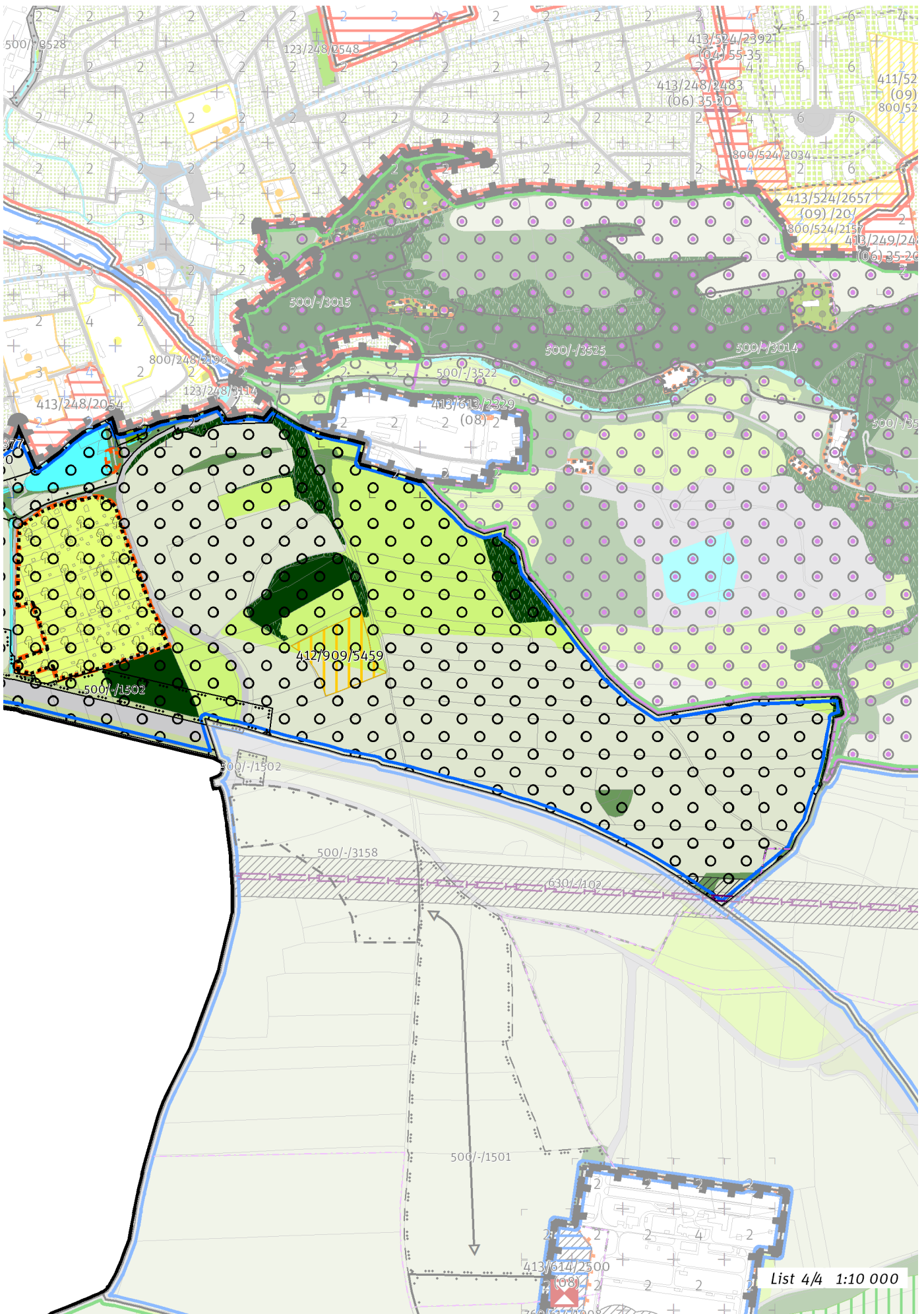


Přehled umístění lokality a klad listů









## 100 / OTEVŘENÁ KRAJINA

Lokalita je součástí krajinného rozhraní.  
-> Krajinné rozhraní a krajinný park, čl. 109  
-> (15) Leso-zemědělská krajina, čl. 55

Individuální regulativy nejsou stanoveny.

## 200 / VYSTAVĚNÉ PROSTŘEDÍ

Individuální regulativy nejsou stanoveny.

## 300 / VYUŽITÍ ÚZEMÍ

-> Nezastavitelná produkční lokalita, čl. 67

Individuální regulativy nejsou stanoveny.

## 400 / STABILITA A MÍRA VYUŽITÍ ÚZEMÍ

-> Typy stability lokalit, čl. 69

### Nezastavitelné transformační a rozvojové plochy

Transformační plocha **412/909/5459** o rozloze 15920 m<sup>2</sup>

Způsob využití: rekreační

Vyznačením transformační plochy je vyjádřen požadavek na určení konkrétní cílové plochy podrobnějšího strukturálního členění otevřené krajiny louka a pastvina, ovocný sad, jiná plocha přírodě blízká. Možnost umístění nových staveb omezuje poloha v nezastavitelném území a poloha v Přírodním parku Prokopské a Dalejské údolí (Nařízení hl. m. Prahy č. 10/2014, § 15 odst. 2).

## 500 / KRAJINNÁ INFRASTRUKTURA

### Skladebné části ÚSES

- 500/-/1502 NRBK Údolí Vltavy-K56 – v přesných hranicích
  - 500/-/1504 NRBK Údolí Vltavy-K56 – v přesných hranicích
  - 500/-/1506 NRBK Údolí Vltavy-K56 – v přesných hranicích
  - 500/-/1507 NRBK Údolí Vltavy-K56 – v přesných hranicích
  - 500/-/1523 NRBK Údolí Vltavy-K56 – v prostoru k upřesnění, minimální šířka 40 m
  - 500/-/2001 RBC Třebonice – v prostoru k upřesnění, minimální velikost 30 ha
  - 500/-/2501 RBK Třebonice - K56 – v přesných hranicích
  - 500/-/2507 RBK Třebonice - K56 – v prostoru k upřesnění, minimální šířka 40 m
  - 500/-/3012 LBC Řepora – v přesných hranicích
  - 500/-/3095 LBC Krteň – v přesných hranicích
  - 500/-/3159 LBC Matouška – v prostoru k upřesnění, minimální velikost 3 ha
  - 500/-/3160 LBC Jinočanský potok – v přesných hranicích
  - 500/-/3161 LBC V Horkách – v prostoru k upřesnění, minimální velikost 3 ha
  - 500/-/3162 LBC Na horkách – v přesných hranicích
  - 500/-/3521 LBK Dalejský potok – v prostoru k upřesnění, minimální šířka 20 m
  - 500/-/3522 LBK Prokopské, Dalejské údolí – v přesných hranicích
  - 500/-/3528 LBK Jinočanský potok, Dalejský potok – v přesných hranicích
  - 500/-/3665 LBK Dalejský potok – v prostoru k upřesnění, minimální šířka 20 m
- > Územní systém ekologické stability, čl. 113 - 116

## 600 / DOPRAVNÍ INFRASTRUKTURA

### Systém pozemních komunikací

610/-/8 Komunikace Západního města "V71", "V72" – návrh

-> Systém pozemních komunikací, čl. 118 - 120

### Železniční doprava

630/-/102 Západní vstup Rychlého spojení – návrh

-> Železniční doprava, čl. 126

### Bezmotorová doprava

640/-/106 Propojení přes železnici v Řeporyjích – návrh

640/-/116 Lávka přes Pražský okruh u Třebonic – návrh

650/-/32 Cyklotrasa za depem Zličín – návrh

650/-/53 Cyklotrasa u Pražského okruhu u Řeporyj – návrh

650/-/61 Cyklotrasa na Chrástřany – návrh

650/-/71 Cyklotrasa podél Dalejského potoka – návrh

-> *Bezmotorová doprava, čl. 127 - 128*

---

## **700 / TECHNICKÁ INFRASTRUKTURA**

### **Vodní toky a vodní plochy**

711/909/1015 Vodní plocha N7 – návrh

-> *Povrchové vody, čl. 132*

### **Odkanalizování území**

730/-/18 Sběrač Třebonice, kanalizace splašková gravitační, prodloužení – návrh

730/909/1010 Dešťová usazovací nádrž Řeporyje I – návrh

-> *Odkanalizování území, čl. 136*

---

## **800 / VEŘEJNÁ VYBAVENOST**

Individuální regulativy nejsou stanoveny.

---

## **900 / VEŘEJNÝ ZÁJEM**

### **Veřejně prospěšné stavby dopravní infrastruktury**

910-610/-/151 Zkapacitnění Pražského okruhu, stavba č. 515

910-610/-/8 Komunikace Západního města "V71", "V72"

910-630/-/102 Západní vstup Rychlého spojení

910-640/-/116 Lávka přes Pražský okruh u Třebonic

### **Veřejně prospěšné stavby technické infrastruktury**

910-711/909/1015 Vodní plocha N7

910-730/-/18 Sběrač Třebonice, kanalizace splašková gravitační, prodloužení

910-730/909/1010 Dešťová usazovací nádrž Řeporyje I

-> *Veřejně prospěšné stavby, veřejně prospěšná opatření, stavby a opatření k zajišťování obrany a bezpečnost státu a plochy asanací, čl. 150 - 151*

Navrhované veřejně prospěšné stavby, veřejně prospěšná opatření, stavby a opatření k zajišťování obrany a bezpečnost státu jsou vymezeny v grafické části ve výkrese Z 04.