

911 / Slivenec – Barrandov

SPRÁVNÍ OBLAST

Praha 16, Praha 5

MĚSTSKÁ ČÁST

Praha 5, Praha-Slivenec, Praha-Velká Chuchle

KATASTRÁLNÍ ÚZEMÍ

Hlubočepy, Malá Chuchle, Slivenec, Velká Chuchle

ROZLOHA

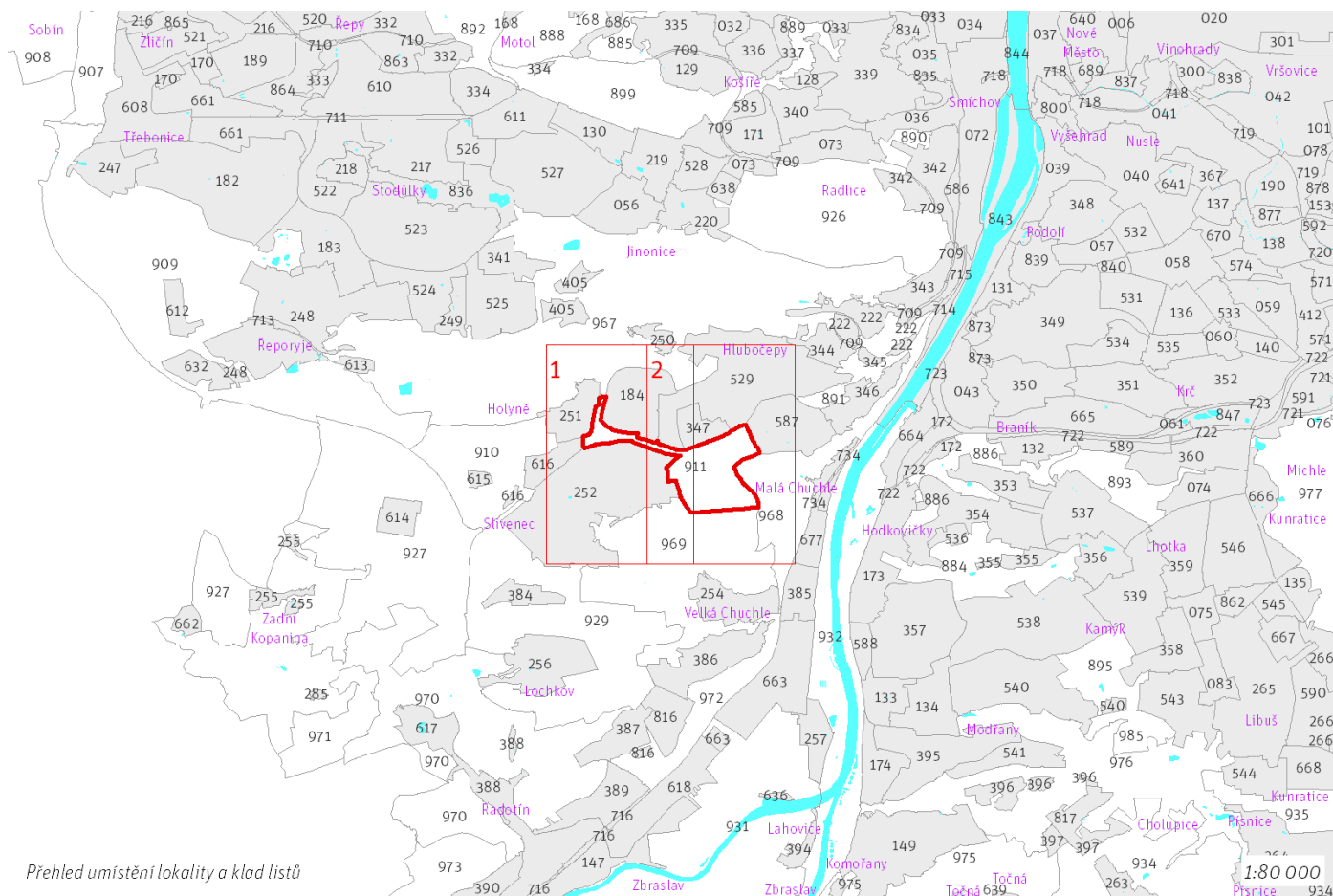
75 ha



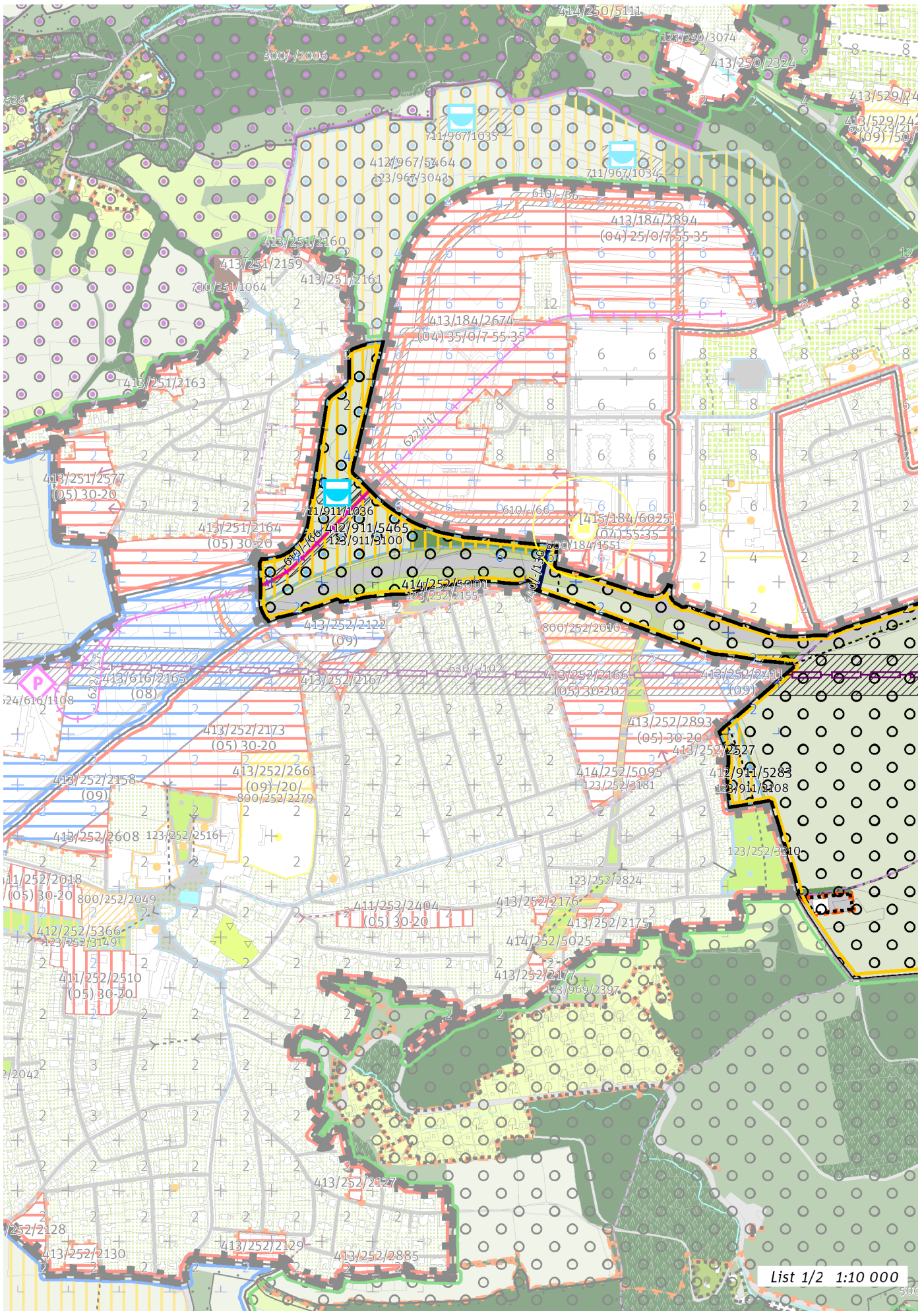
CÍLOVÝ CHARAKTER LOKALITY

Chránit a posilovat cílový charakter nezastavitelné, stabilizované, rekreační lokality Slivenec – Barrandov se strukturou leso-zemědělské krajiny. Lokalita je součástí krajiny vymezené v ZÚR s názvem Krajina Třebotovské plošiny.

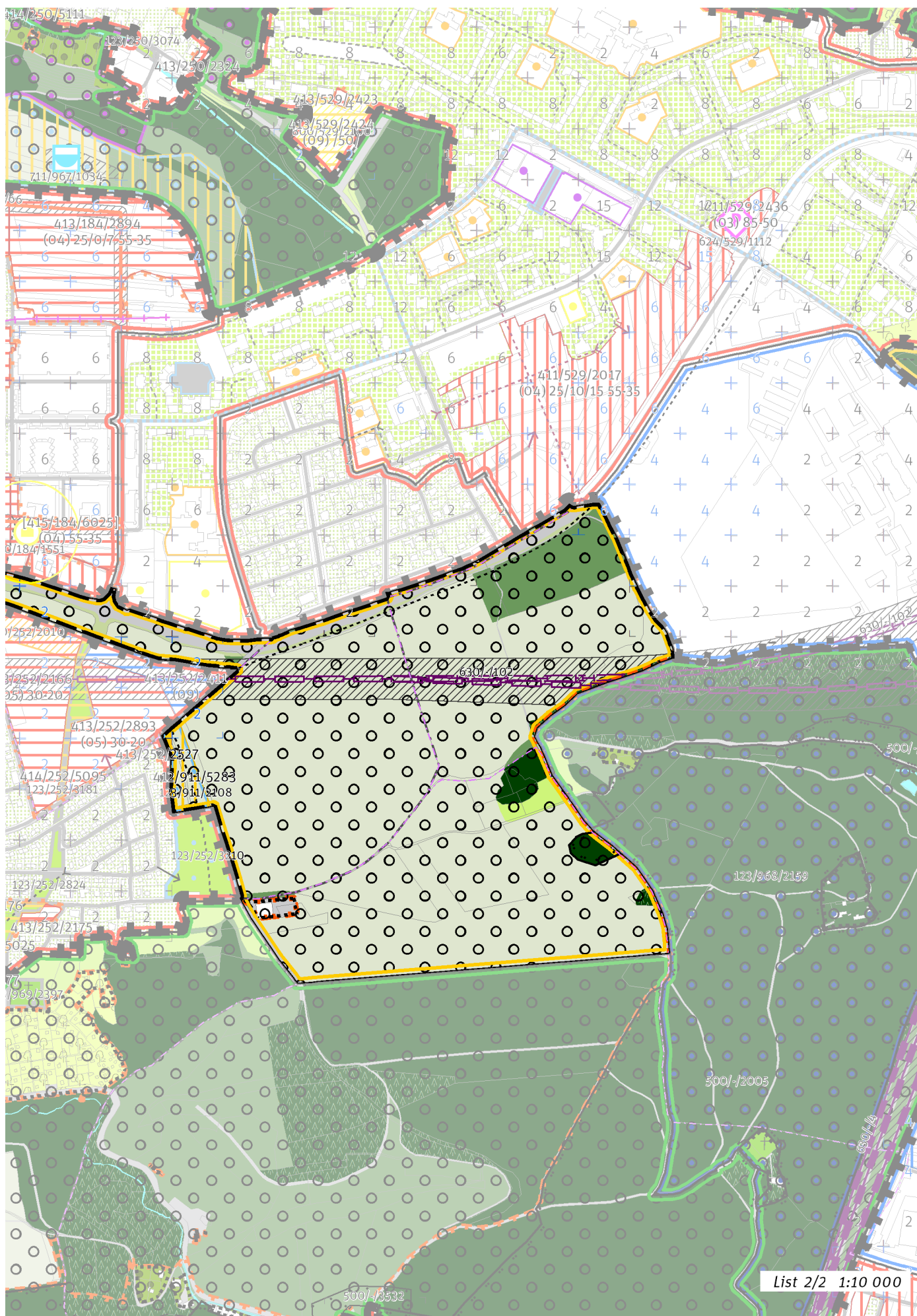
Nezastavitelná stabilizovaná rekreační lokalita Slivenec – Barrandov je vymezena v plochem až mírně vlněném reliéfu v západní části Prahy. Cílem vymezení je posílit strukturu leso-zemědělské krajiny s významným rekreačním využitím, tedy v podrobnějším strukturálním členění s pestrou škálou ploch různého využití, při mírně převažujícím zemědělském určení.



Prehled umístění lokality a klad listů



List 1/2 1:10 000



100 / OTEVŘENÁ KRAJINA

Lokalita je součástí krajinného rozhraní.
-> Krajinné rozhraní a krajinný park, čl. 109
-> (15) Leso-zemědělská krajina, čl. 55

Krajinné parky

123/911/2108 Park Granátová rozšíření - lokální park
123/911/3100 Park Pražská čtvrť - lokální park
-> Krajinné rozhraní a krajinný park, čl. 109

200 / VYSTAVĚNÉ PROSTŘEDÍ

Individuální regulativy nejsou stanoveny.

300 / VYUŽITÍ ÚZEMÍ

-> Nezastavitelná rekreační lokalita, čl. 65
Individuální regulativy nejsou stanoveny.

400 / STABILITA A MÍRA VYUŽITÍ ÚZEMÍ

-> Typy stability lokalit, čl. 69

Nezastavitelné transformační a rozvojové plochy

Transformační plocha **412/911/5465** o rozloze 67118 m²
Způsob využití: rekreační

Vyznačením transformační plochy je vyjádřen požadavek na vznik nového lokálního krajinného parku Pražská čtvrť za účelem zlepšení podmínek pro rekreační využití bez určení konkrétní cílové plochy strukturálního členění.

Transformační plocha **412/911/5283** o rozloze 9454 m²
Způsob využití: rekreační

Vyznačením transformační plochy je vyjádřen požadavek změny na rekreační využití bez určení konkrétní cílové plochy podrobnějšího strukturálního členění, tedy tak, aby stávající či měněné plochy podrobnějšího strukturálního členění poskytovaly příhodné podmínky pro rekreaci v míře, která je oproti současnému stavu výrazně navýšena.

500 / KRAJINNÁ INFRASTRUKTURA

Skladebné části ÚSES

500/-/2005 RBC Chuchelský háj – v přesných hranicích
-> Územní systém ekologické stability, čl. 113 - 116

600 / DOPRAVNÍ INFRASTRUKTURA

Systém pozemních komunikací

610/-/66 Páteřní komunikace rozvojového území Barrandov - Holyně a navazující komunikační propojení – návrh
-> Systém pozemních komunikací, čl. 118 - 120

Veřejná doprava / Tramvajová doprava

622/-/17 Tramvajová trať Sídliště Barrandov - Holyně - Slivenec – návrh
-> Systém veřejné dopravy, čl. 121
-> Tramvajová doprava, čl. 123

Železniční doprava

630/-/102 Západní vstup Rychlého spojení – návrh
-> Železniční doprava, čl. 126

Bezmotorová doprava

640/-/130 Lávka přes komunikaci K Barrandovu u Pražské čtvrti – návrh
-> Bezmotorová doprava, čl. 127 - 128

700 / TECHNICKÁ INFRASTRUKTURA

Vodní toky a vodní plochy

711/911/1036 Vodní plocha Pražská čtvrť Barrandov 3 – návrh
-> Povrchové vody, čl. 132

800 / VEŘEJNÁ VYBAVENOST

Individuální regulativy nejsou stanoveny.

900 / VEŘEJNÝ ZÁJEM

Veřejně prospěšné stavby dopravní infrastruktury

910-610/-/66 Páteřní komunikace rozvojového území Barrandov - Holyně a navazující komunikační propojení

910-622/-/17 Tramvajová trať Sídliště Barrandov - Holyně - Slivenec

910-630/-/102 Západní vstup Rychlého spojení

Veřejně prospěšné stavby technické infrastruktury

910-711/911/1036 Vodní plocha Pražská čtvrť Barrandov 3

-> Veřejně prospěšné stavby, veřejně prospěšná opatření, stavby a opatření k zajišťování obrany a bezpečnost státu a plochy asanací, čl. 150 - 151

Navrhované veřejně prospěšné stavby, veřejně prospěšná opatření, stavby a opatření k zajišťování obrany a bezpečnost státu jsou vymezeny v grafické části ve výkrese Z 04.
