

# 913 / Točná – Cholupice

## SPRÁVNÍ OBLAST

Praha 12

## MĚSTSKÁ ČÁST

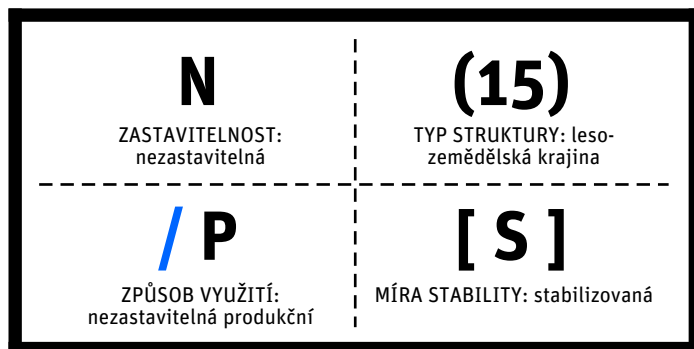
Praha 12

## KATASTRÁLNÍ ÚZEMÍ

Cholupice, Točná

## ROZLOHA

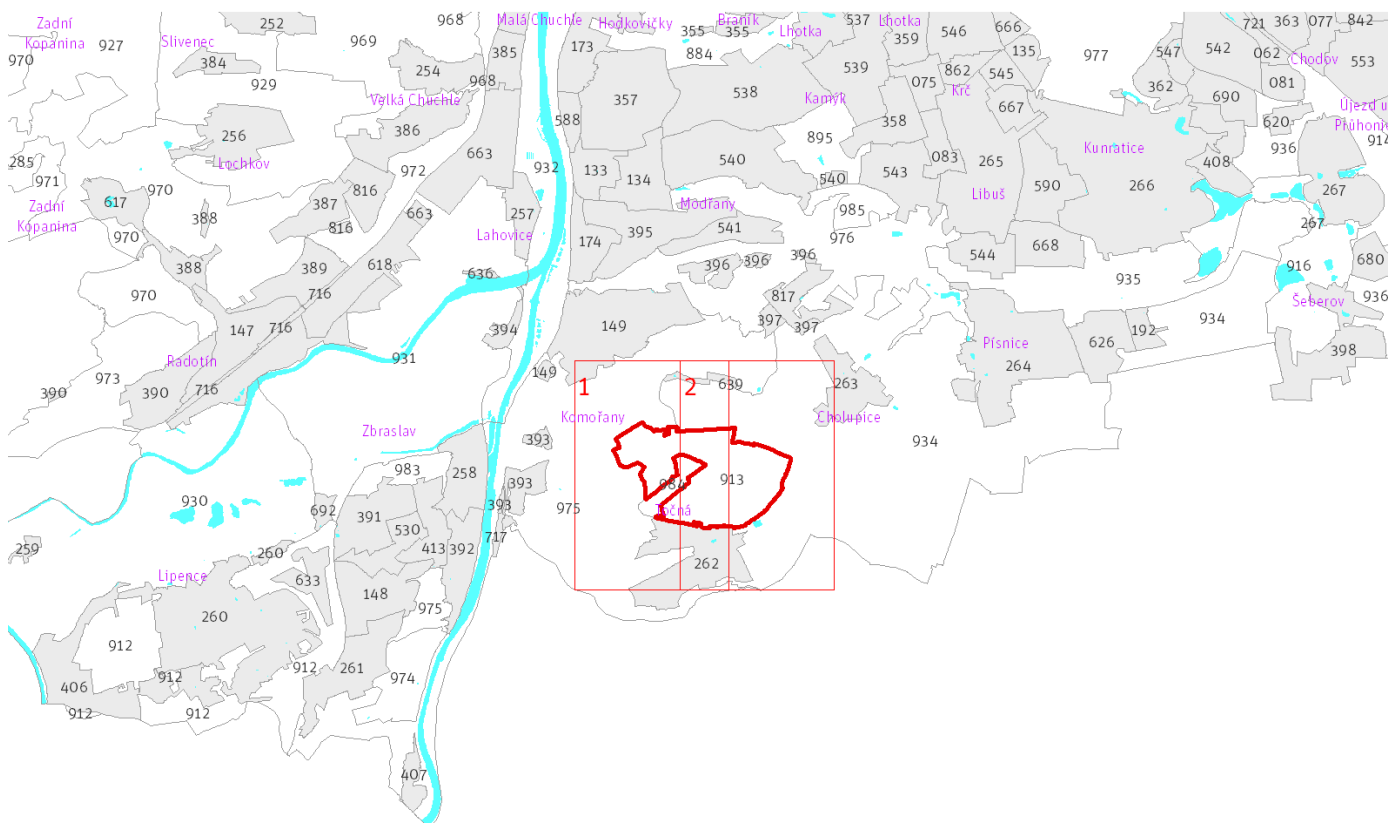
124 ha

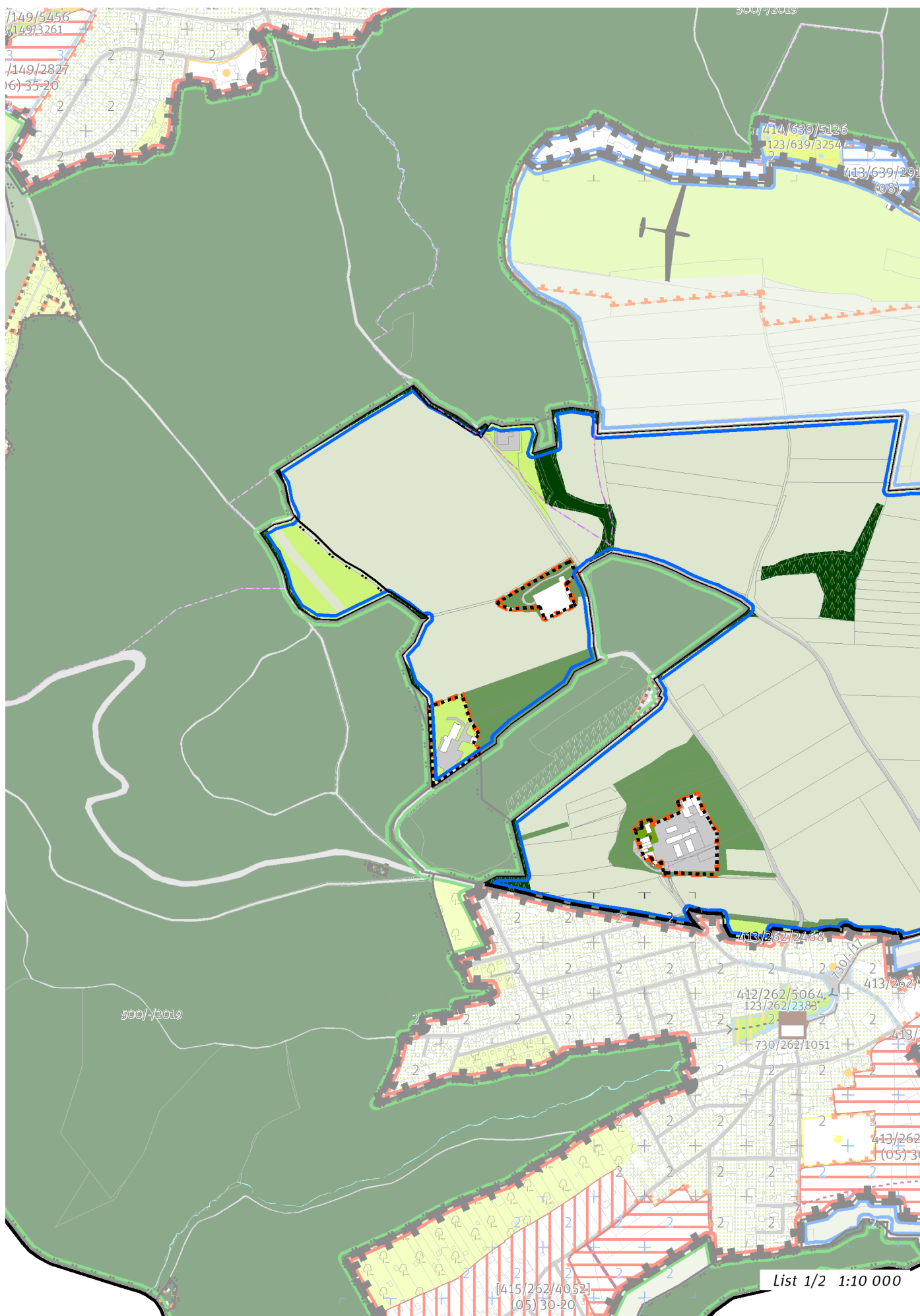


## CÍLOVÝ CHARAKTER LOKALITY

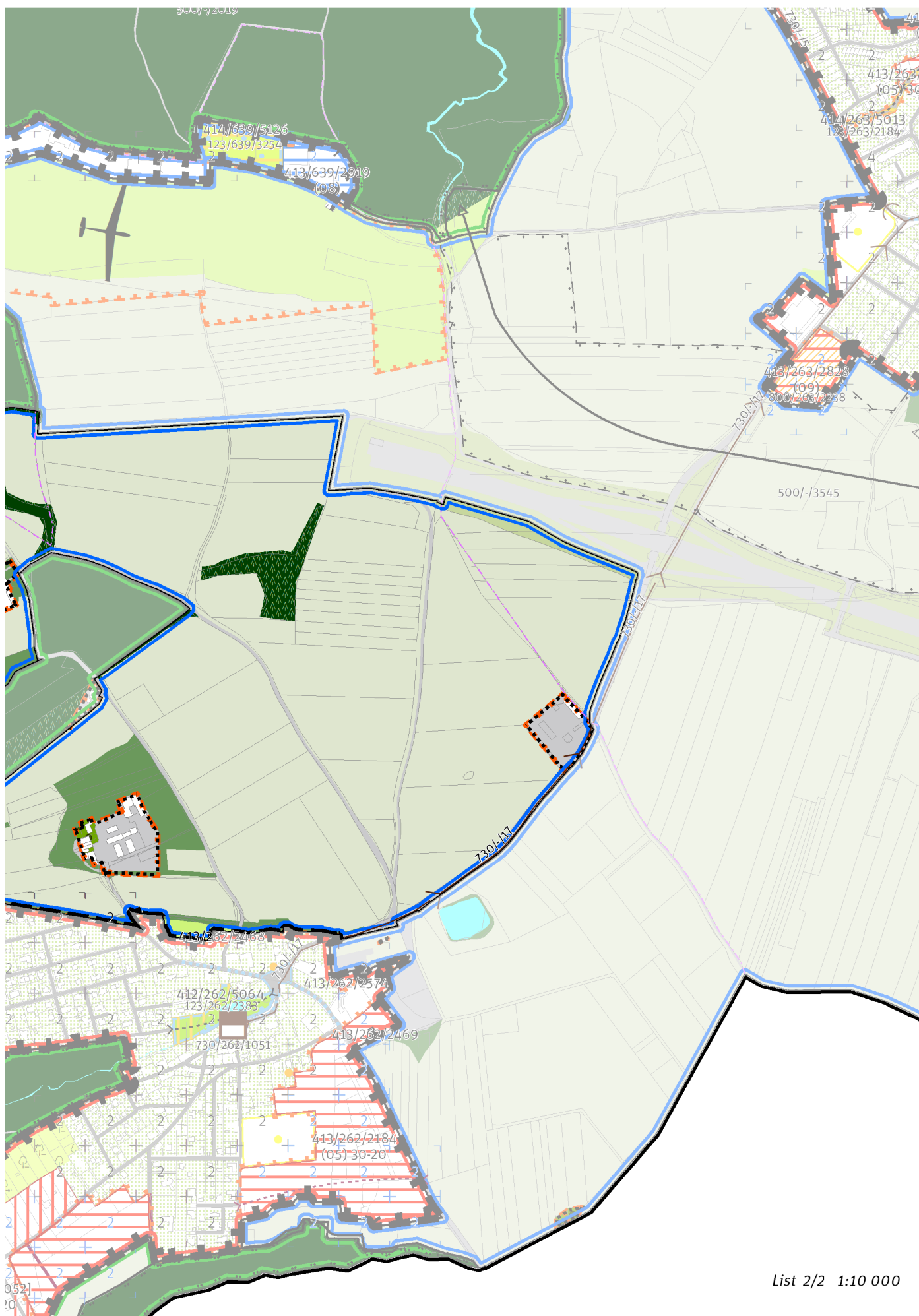
Chránit a posilovat cílový charakter nezastavitelné, stabilizované, produkční lokality Točná – Cholupice se strukturou leso-zemědělské krajiny. Lokalita je součástí krajiny vymezené v ZÚR s názvem Krajina povltavských lesů.

Nezastavitelná stabilizovaná produkční lokalita Točná - Cholupice je vymezena ve zvládněném reliéfu na jihu území Prahy. Cílem vymezení je posílit strukturu leso-zemědělské krajiny, tedy v podrobnějším strukturálním členění s pestrou škálou ploch různého využití, při převažujícím zemědělském určení.





List 1/2 1:10 000



---

## **100 / OTEVŘENÁ KRAJINA**

-> *(15) Leso-zemědělská krajina, čl. 55*

Individuální regulativy nejsou stanoveny.

---

## **200 / VYSTAVĚNÉ PROSTŘEDÍ**

Individuální regulativy nejsou stanoveny.

---

## **300 / VYUŽITÍ ÚZEMÍ**

-> *Nezastavitelná produkční lokalita, čl. 67*

Individuální regulativy nejsou stanoveny.

---

## **400 / STABILITA A MÍRA VYUŽITÍ ÚZEMÍ**

-> *Typy stability lokalit, čl. 69*

Individuální regulativy nejsou stanoveny.

---

## **500 / KRAJINNÁ INFRASTRUKTURA**

**Skladebné části ÚSES**

500/-/2019 RBC Šance – v přesných hranicích

-> *Územní systém ekologické stability, čl. 113 - 116*

---

## **600 / DOPRAVNÍ INFRASTRUKTURA**

Individuální regulativy nejsou stanoveny.

---

## **700 / TECHNICKÁ INFRASTRUKTURA**

**Odkanalizování území**

730/-/17 Sběrač Točná, kanalizace splašková výtlač – návrh

-> *Odkanalizování území, čl. 136*

---

## **800 / VEŘEJNÁ VYBAVENOST**

Individuální regulativy nejsou stanoveny.

---

## **900 / VEŘEJNÝ ZÁJEM**

**Veřejně prospěšné stavby technické infrastruktury**

910-730/-/17 Sběrač Točná, kanalizace splašková výtlač

-> *Veřejně prospěšné stavby, veřejně prospěšná opatření, stavby a opatření k zajišťování obrany a bezpečnost státu a plochy asanací, čl. 150 - 151*

Navrhované veřejně prospěšné stavby, veřejně prospěšná opatření, stavby a opatření k zajišťování obrany a bezpečnost státu jsou vymezeny v grafické části ve výkrese Z 04.

---