

920 / Miškovice – Kbely

SPRÁVNÍ OBVOD

Praha 18, Praha 19

MĚSTSKÁ ČÁST

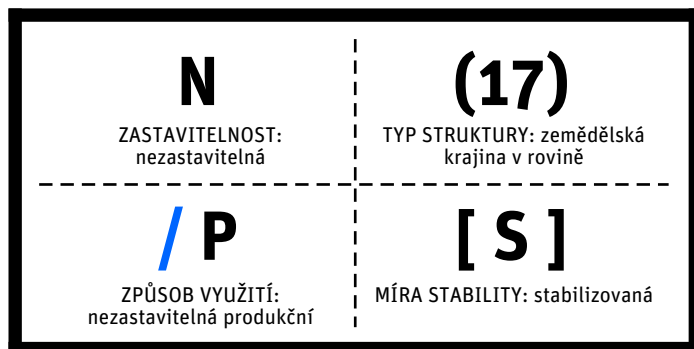
Praha-Vinoř, Praha-Čakovice

KATASTRÁLNÍ ÚZEMÍ

Miškovice, Vinoř, Čakovice

ROZLOHA

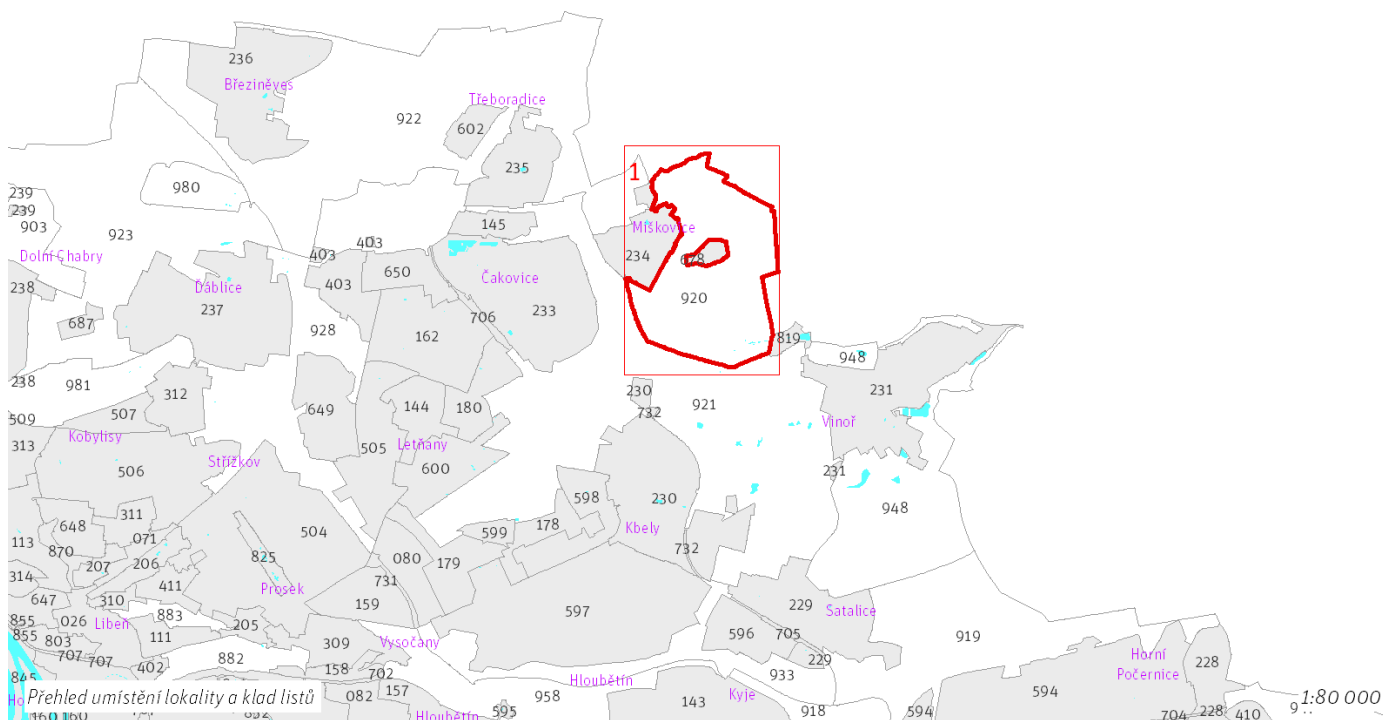
219 ha

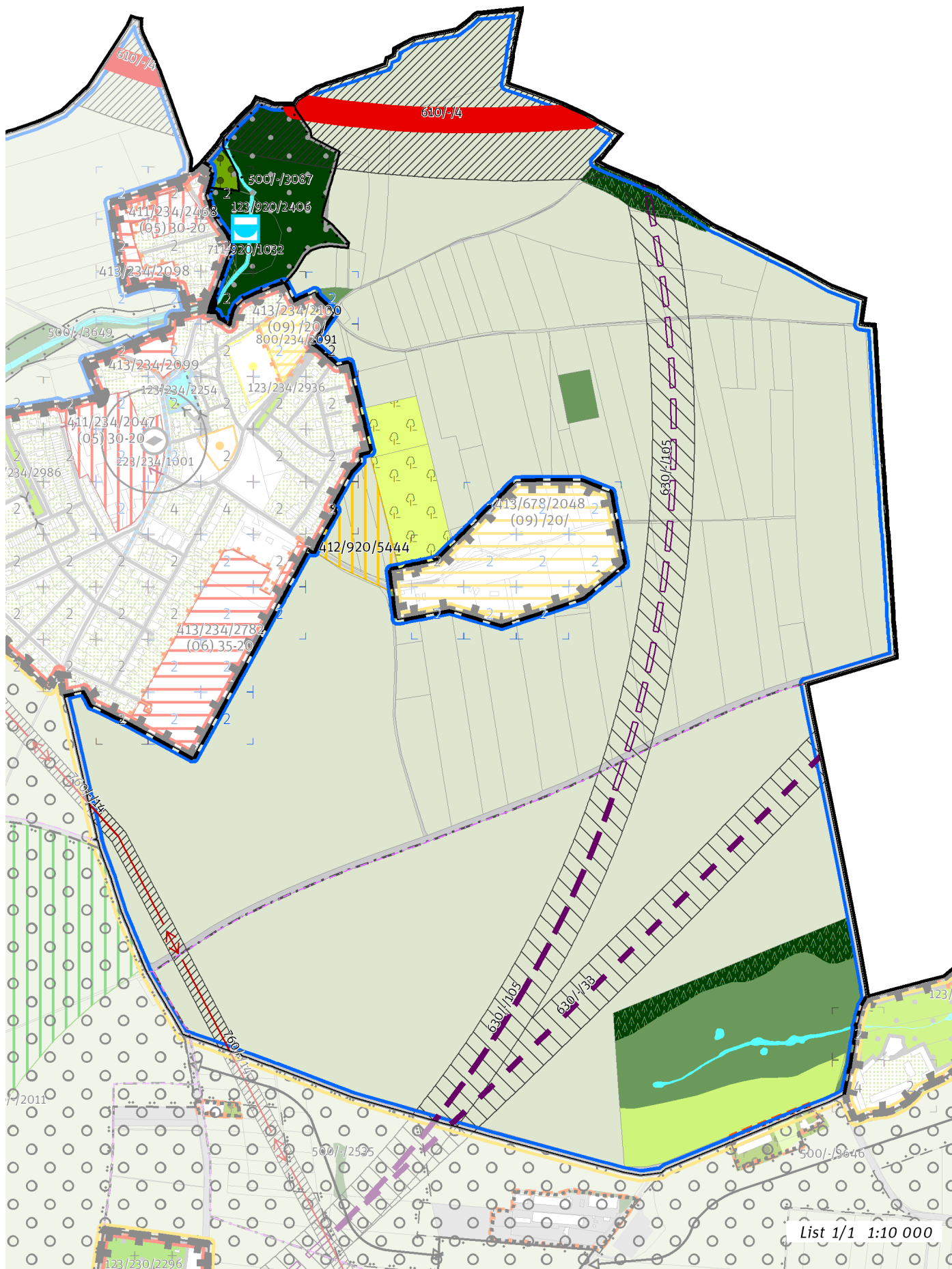


CÍLOVÝ CHARAKTER LOKALITY

Chránit a posilovat cílový charakter nezastavitelné, stabilizované, produkční lokality Miškovice – Kbely se strukturou zemědělské krajiny v rovině. Lokalita je součástí krajiny vymezené v ZÚR s názvem Krajina Čakovické tabule.

Nezastavitelná stabilizovaná produkční lokalita Miškovice – Kbely je vymezena v plochem reliéfu na severovýchodě území Prahy, v kontaktu s územím Středočeského kraje. Cílem vymezení je zachovat strukturu zemědělské krajiny v rovině a posílit jemnější krajinnou matici doplněním víceúčelových krajinných prvků, které rozčleňují území na menší půdní bloky a jejich díly, zejména mezí, stromořadí ve formě doprovodných prvků podél cest, větrolamů či břehových porostů u vodních toků a vodních ploch, drobných lesíků a hájků, travnatých zasakovacích příkopů apod.





List 1/1 1:10 000

100 / OTEVŘENÁ KRAJINA

-> *(17) Zemědělská krajina v rovině, čl. 57*

Krajinné parky

123/920/2406 Lesopark Miškovice - místní park

-> *Krajinné rozhraní a krajinný park, čl. 109*

200 / VYSTAVĚNÉ PROSTŘEDÍ

Individuální regulativy nejsou stanoveny.

300 / VYUŽITÍ ÚZEMÍ

-> *Nezastavitelná produkční lokalita, čl. 67*

Individuální regulativy nejsou stanoveny.

400 / STABILITA A MÍRA VYUŽITÍ ÚZEMÍ

-> *Typy stability lokalit, čl. 69*

Nezastavitelné transformační a rozvojové plochy

Transformační plocha **412/920/5444** o rozloze 23090 m²

Způsob využití: rekreační

Cílová charakteristika plochy: zahrádková osada

500 / KRAJINNÁ INFRASTRUKTURA

Skladebné části ÚSES

500/-/3087 LBC Hájiček – v přesných hranicích

-> *Územní systém ekologické stability, čl. 113 - 116*

600 / DOPRAVNÍ INFRASTRUKTURA

Systém pozemních komunikací

610/-/4 Pražský okruh, stavba č. 520 (Březiněves - Satalice) – návrh

-> *Systém pozemních komunikací, čl. 118 - 120*

Železniční doprava

630/-/105 Severní vstup Rychlého spojení - východní trasa – územní rezerva

630/-/33 Železniční trať Praha – Liberec – územní rezerva

-> *Železniční doprava, čl. 126*

700 / TECHNICKÁ INFRASTRUKTURA

Vodní toky a vodní plochy

711/920/1032 Vodní plocha rybník Miškovice – návrh

-> *Povrchové vody, čl. 132*

Zásobování elektrickou energií

760/-/14 Nadzemní elektrické vedení 110 kV Transformační stanice Třeboradice - Transformační stanice Kbely – návrh

-> *Zásobování elektrickou energií, čl. 139*

800 / VEŘEJNÁ VYBAVENOST

Individuální regulativy nejsou stanoveny.

900 / VEŘEJNÝ ZÁJEM

Veřejně prospěšné stavby dopravní infrastruktury

910-610/-/4 Pražský okruh, stavba č. 520 (Březiněves - Satalice)

Veřejně prospěšné stavby technické infrastruktury

910-711/920/1032 Vodní plocha rybník Miškovice

910-760/-/14 Nadzemní elektrické vedení 110 kV Transformační stanice Třeboradice - Transformační stanice Kbely

-> Veřejně prospěšné stavby, veřejně prospěšná opatření, stavby a opatření k zajišťování obrany a bezpečnost státu a plochy asanací, čl. 150 - 151

Navrhované veřejně prospěšné stavby, veřejně prospěšná opatření, stavby a opatření k zajišťování obrany a bezpečnost státu jsou vymezeny v grafické části ve výkrese Z 04.
