

933 / Kbely – Satalice

SPRÁVNÍ OBVOD

Praha 14, Praha 19, Praha 9

MĚSTSKÁ ČÁST

Praha 14, Praha 19, Praha 9, Praha-Satalice

KATASTRÁLNÍ ÚZEMÍ

Hloubětín, Kbely, Kyje, Satalice, Vysočany

ROZLOHA

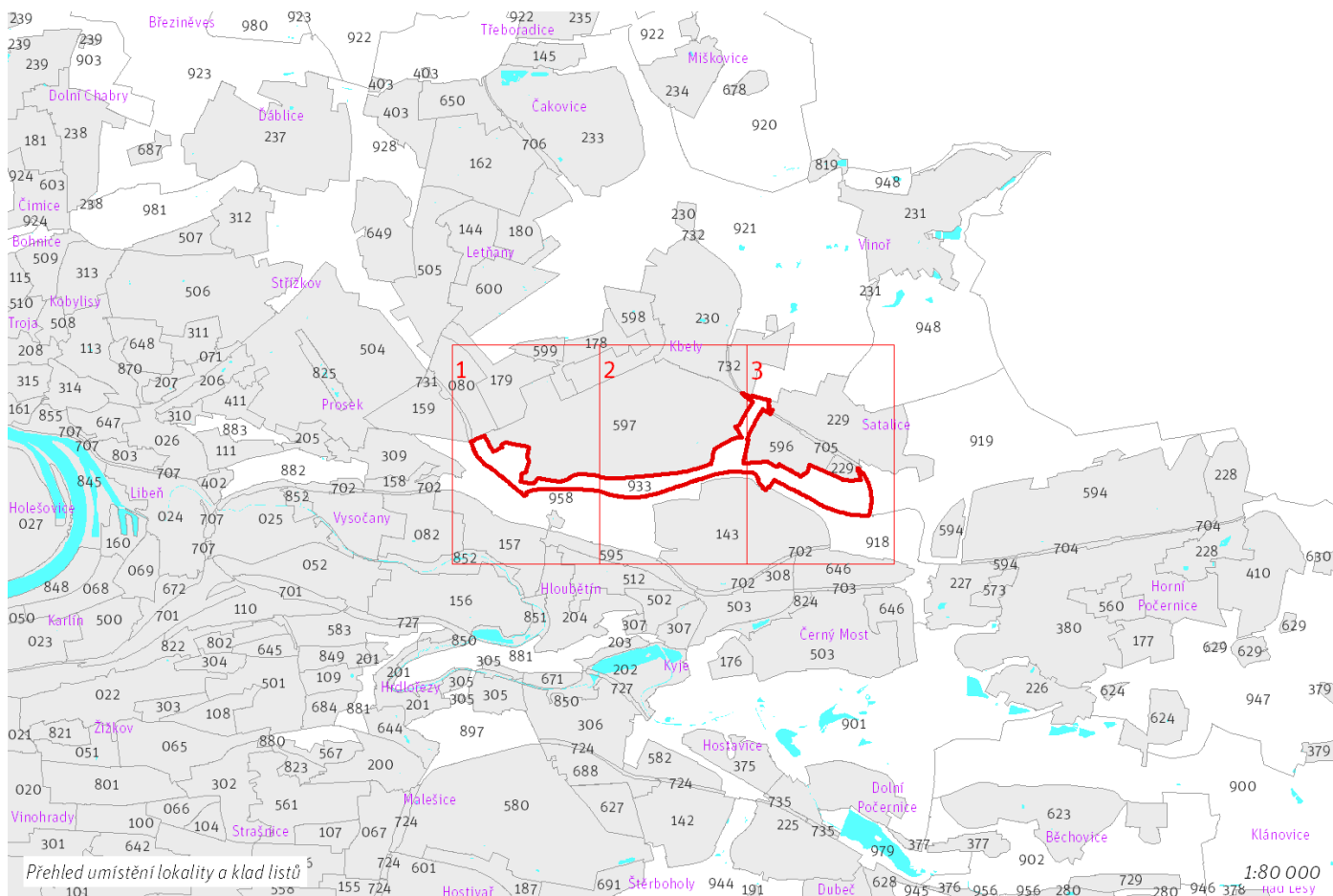
109 ha

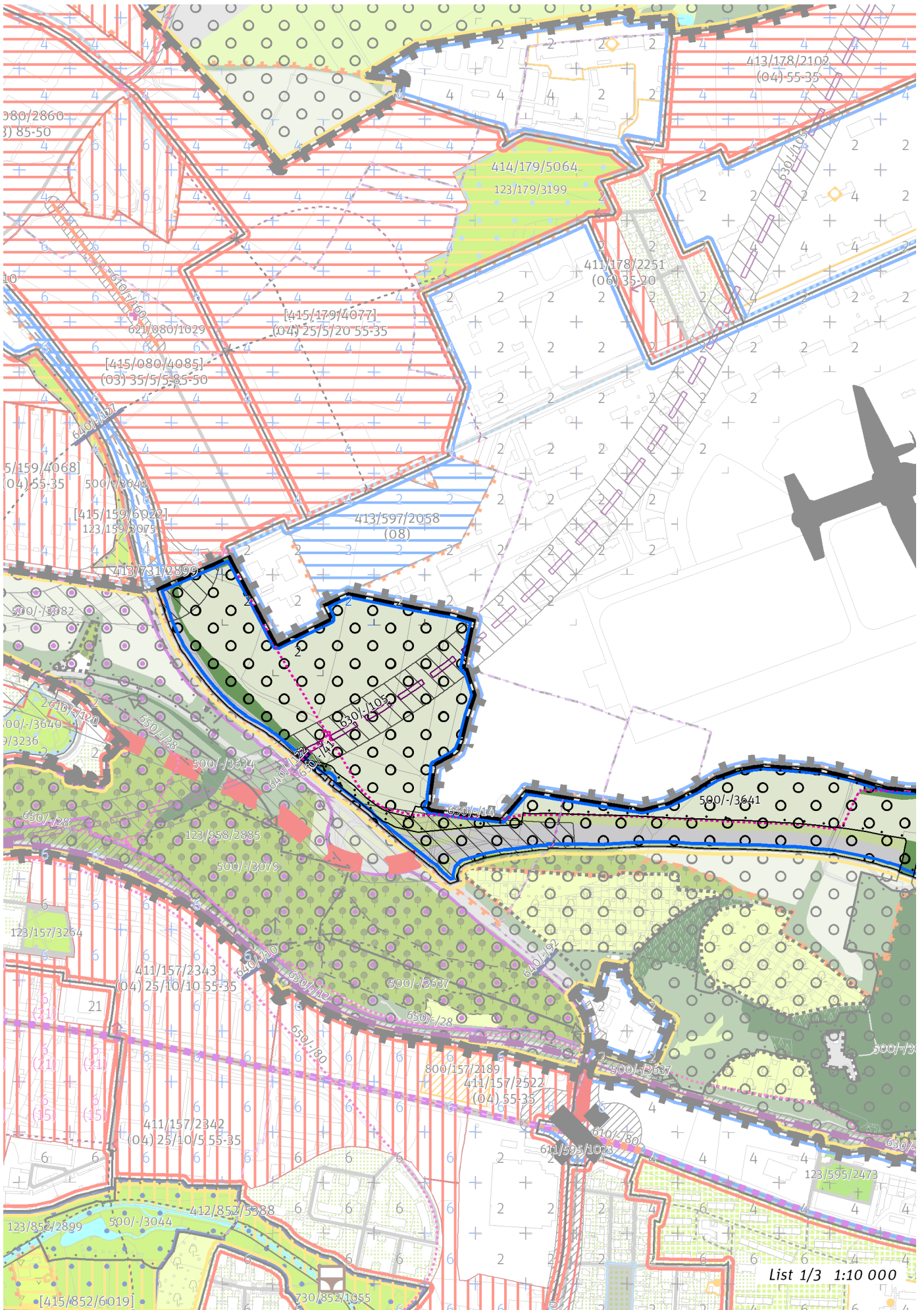


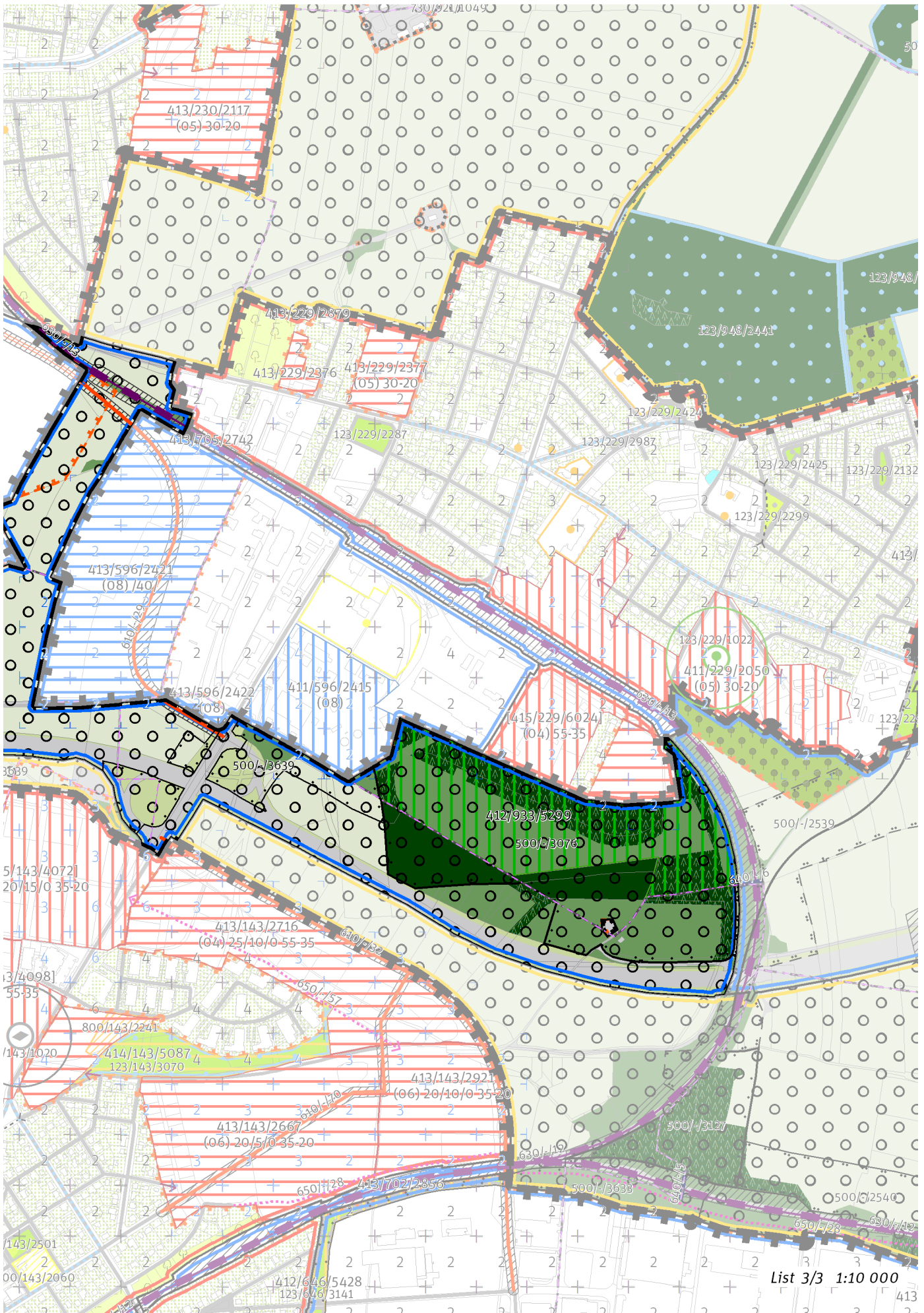
CÍLOVÝ CHARAKTER LOKALITY

Chránit a posilovat cílový charakter nezastavitelné, stabilizované, produkční lokality Kbely – Satalice se strukturou zemědělské krajiny v rovině. Lokalita je součástí krajiny vymezené v ZÚR s názvem Krajina Čakovické tabule.

Nezastavitelná stabilizovaná produkční lokalita Kbely – Satalice je vymezena v plochem reliéfu na východě území Prahy. Cílem vymezení je zachovat strukturu zemědělské krajiny v rovině a posílit jemnější krajinnou matici doplněním víceúčelových krajinných prvků, které rozčleňují území na menší půdní bloky a jejich díly, zejména mezí, stromořadí ve formě doprovodných prvků podél cest, větrolamů či břehových porostů u vodních toků a vodních ploch, drobných lesíků a hájků, travnatých zasakovacích příkopů apod.







100 / OTEVŘENÁ KRAJINA

Lokalita je součástí krajinného rozhraní.
-> Krajinné rozhraní a krajinný park, čl. 109
-> (17) Zemědělská krajina v rovině, čl. 57

Individuální regulativy nejsou stanoveny.

200 / VYSTAVĚNÉ PROSTŘEDÍ

Individuální regulativy nejsou stanoveny.

300 / VYUŽITÍ ÚZEMÍ

-> Nezastavitelná produkční lokalita, čl. 67

Lokalita se nachází v zóně havarijního plánování objektu, který dle zákona č. 224/2015 Sb., o prevenci závažných havárií, spadá do skupiny B. Vzhledem k množství a druhům skladovaných nebezpečných látek je tento objekt potenciálním zdrojem závažné havárie.

400 / STABILITA A MÍRA VYUŽITÍ ÚZEMÍ

-> Typy stability lokalit, čl. 69

Nezastavitelné transformační a rozvojové plochy

Transformační plocha **412/933/5299** o rozloze 123273 m²

Způsob využití: přírodní

Cílová charakteristika plochy: les na lesních pozemcích

500 / KRAJINNÁ INFRASTRUKTURA

Skladebné části ÚSES

500/-/2539 RBK Vinořská bažantnice - Vidrholec – v prostoru k upřesnění, minimální šířka 40 m

500/-/3076 LBC Arborka – v přesných hranicích

500/-/3639 LBK Rokytky - Arborka – v přesných hranicích

500/-/3641 LBK Cihelna v bažantnici - Ládví – v přesných hranicích

-> Územní systém ekologické stability, čl. 113 - 116

600 / DOPRAVNÍ INFRASTRUKTURA

Systém pozemních komunikací

610/-/120 Vysočanská radiála – územní rezerva

610/-/29 Komunikační propojení Mladoboleslavská - Vysočanská radiála – návrh

-> Systém pozemních komunikací, čl. 118 - 120

Železniční doprava

630/-/105 Severní vstup Rychlého spojení - východní trasa – územní rezerva

630/-/13 Železniční trať Praha – Turnov – návrh

-> Železniční doprava, čl. 126

Bezmotorová doprava

640/-/122 Lávka přes Kbelskou u letiště Kbely – návrh

650/-/14 Cyklotrasa okolo letiště Kbely – návrh

650/-/41 Cyklotrasa přes lávku nad Kbelskou – návrh

-> Bezmotorová doprava, čl. 127 - 128

700 / TECHNICKÁ INFRASTRUKTURA

Individuální regulativy nejsou stanoveny.

800 / VEŘEJNÁ VYBAVENOST

Individuální regulativy nejsou stanoveny.

900 / VEŘEJNÝ ZÁJEM

Veřejně prospěšné stavby dopravní infrastruktury

910-610/-/29 Komunikační propojení Mladoboleslavská - Vysočanská radiála

910-630/-/13 Železniční trať Praha – Turnov

Stavby a opatření k zajišťování obrany a bezpečnosti státu

931-931/-/1 Stavby a opatření k zajišťování obrany a bezpečnosti státu

-> Veřejně prospěšné stavby, veřejně prospěšná opatření, stavby a opatření k zajišťování obrany a bezpečnost státu a plochy asanací, čl. 150 - 151

Navrhované veřejně prospěšné stavby, veřejně prospěšná opatření, stavby a opatření k zajišťování obrany a bezpečnost státu jsou vymezeny v grafické části ve výkrese Z 04.
