

945 / Dolní Počernice – Dubeč

SPRÁVNÍ OBVOD

Praha 15, Praha 21

MĚSTSKÁ ČÁST

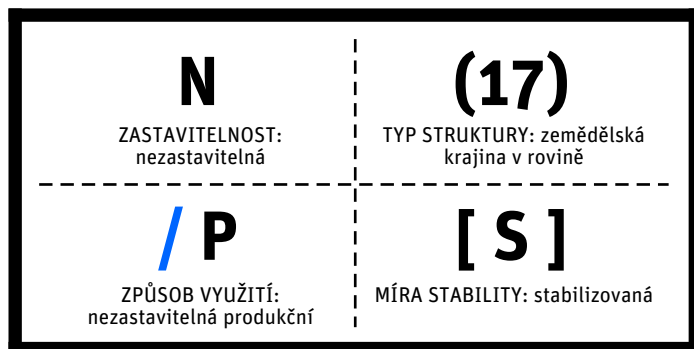
Praha-Běchovice, Praha-Dubeč

KATASTRÁLNÍ ÚZEMÍ

Běchovice, Dubeč

ROZLOHA

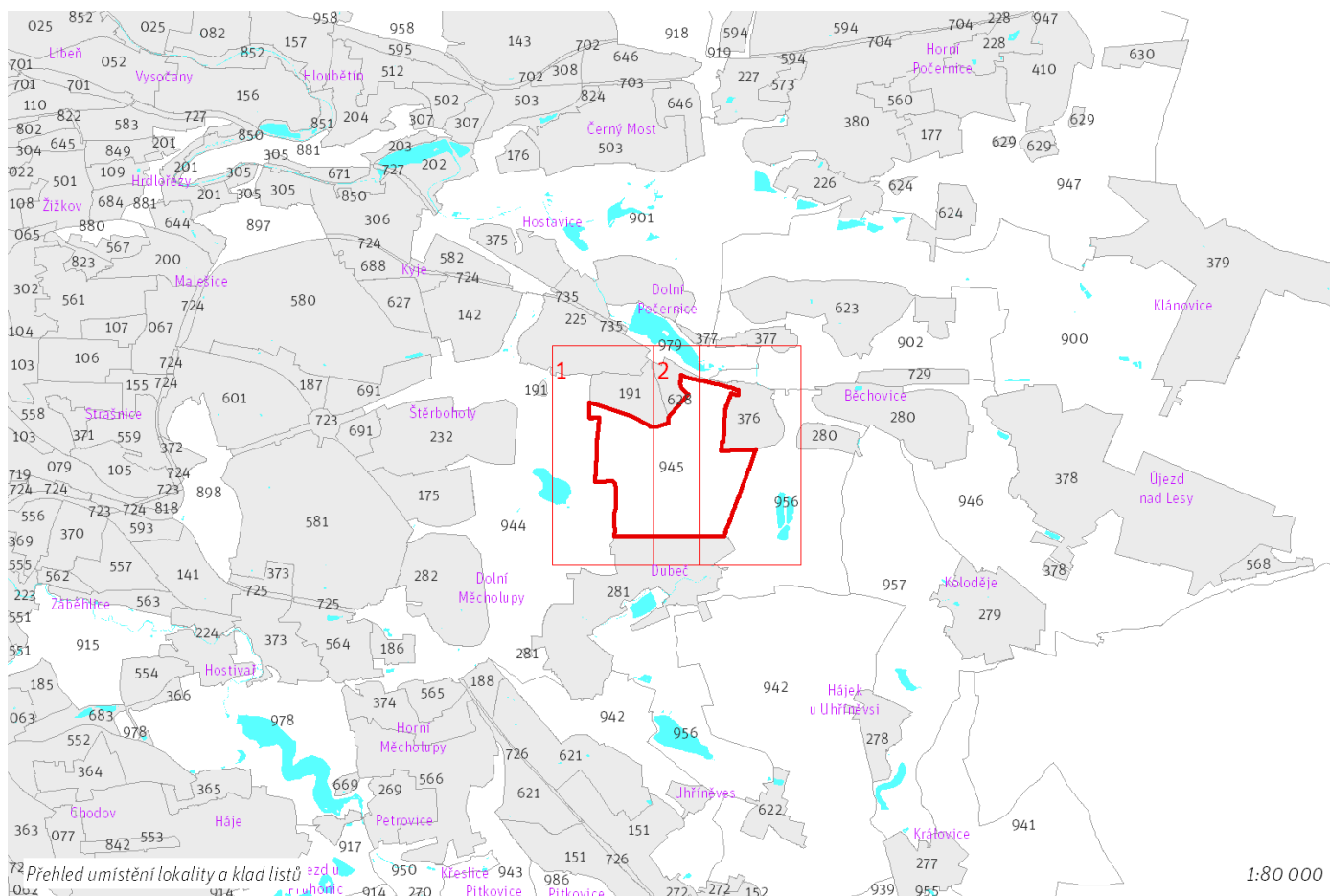
203 ha

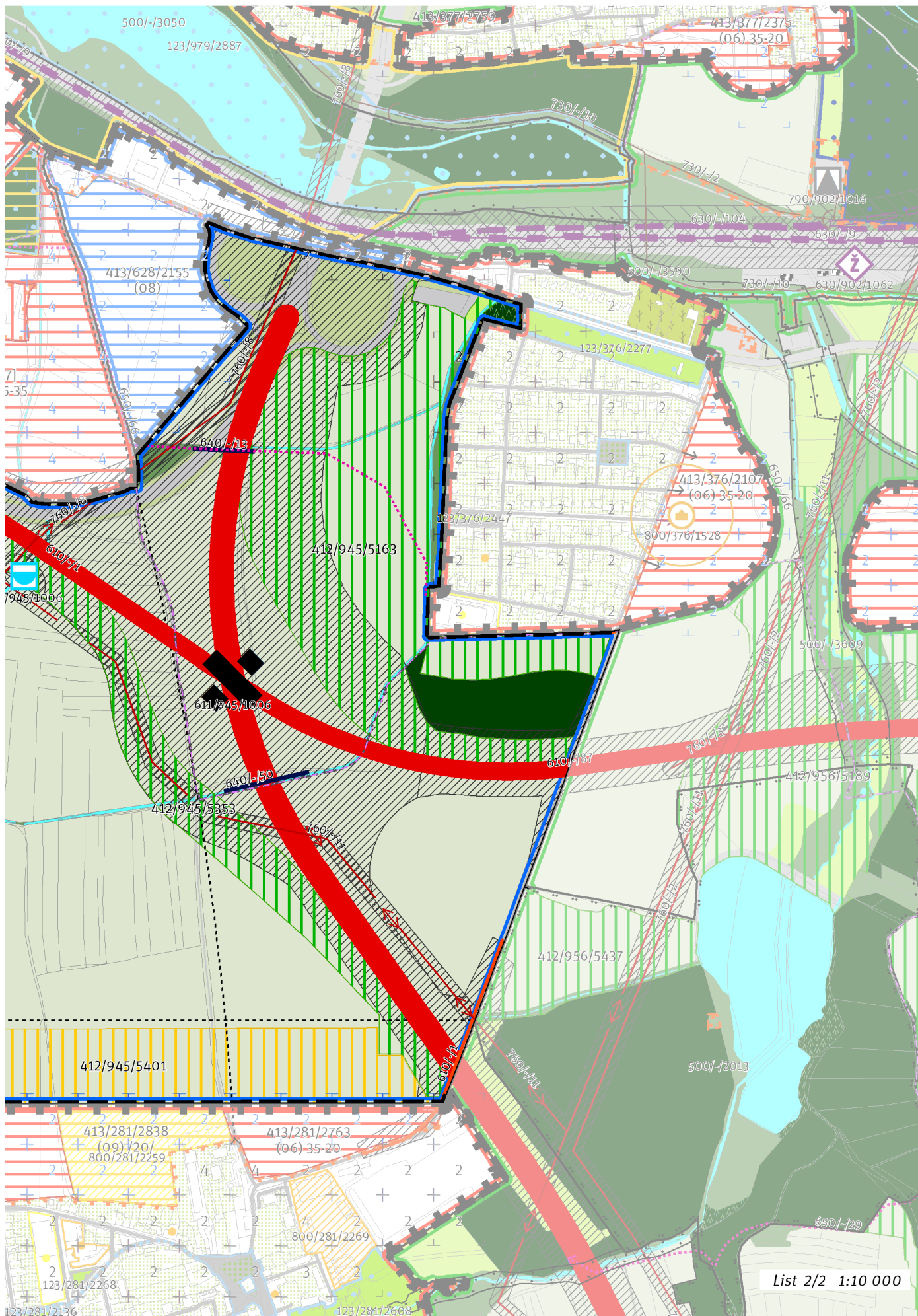


CÍLOVÝ CHARAKTER LOKALITY

Chránit a posilovat cílový charakter nezastavitelné, stabilizované, produkční lokality Dolní Počernice – Dubeč se strukturou zemědělské krajiny v rovině. Lokalita je součástí krajiny vymezené v ZÚR s názvem Krajina Úvalské plošiny.

Nezastavitelná stabilizovaná produkční lokalita Dolní Počernice – Dubeč je vymezena v plochém reliéfu ve východní části Prahy. Cílem vymezení je zachovat strukturu zemědělské krajiny v rovině a posílit jemnější krajinnou matici doplněním víceúčelových krajinných prvků, které rozčleňují území na menší půdní bloky a jejich díly, zejména mezí, stromořadí ve formě doprovodných prvků podél cest, větrolamů či břehových porostů u vodních toků a vodních ploch, drobných lesíků a hájků, travnatých zasakovacích příkopů apod.





List 2/2 1:10 000

100 / OTEVŘENÁ KRAJINA

-> (17) *Zemědělská krajina v rovině, čl. 57*

Individuální regulativy nejsou stanoveny.

200 / VYSTAVĚNÉ PROSTŘEDÍ

Individuální regulativy nejsou stanoveny.

300 / VYUŽITÍ ÚZEMÍ

-> *Nezastavitelná produkční lokalita, čl. 67*

Individuální regulativy nejsou stanoveny.

400 / STABILITA A MÍRA VYUŽITÍ ÚZEMÍ

-> *Typy stability lokalit, čl. 69*

Nezastavitelné transformační a rozvojové plochy

Transformační plocha **412/945/5163** o rozloze 312709 m²
Způsob využití: přírodní
Cílová charakteristika plochy: les na lesních pozemcích

Transformační plocha **412/945/5401** o rozloze 164046 m²
Způsob využití: rekreační
Cílová charakteristika plochy: parkové sportoviště

Transformační plocha **412/945/5353** o rozloze 120081 m²
Způsob využití: přírodní
Cílová charakteristika plochy: les na lesních pozemcích

500 / KRAJINNÁ INFRASTRUKTURA

Individuální regulativy nejsou stanoveny.

600 / DOPRAVNÍ INFRASTRUKTURA

Systém pozemních komunikací

610/-/1 Pražský okruh, stavba č. 511 (Běchovice - Dálnice D1) – návrh
610/-/87 Přeložka silnice I/12 - Pražský okruh - hranice hl. m. Prahy – návrh
611/945/1006 Mimoúrovňová křižovatka Dubeč, součást Pražského okruhu – návrh
-> *Systém pozemních komunikací, čl. 118 - 120*

Bezmotorová doprava

640/-/13 Propojení přes okruh u Běchovic – návrh
640/-/50 Propojení přes Pražský okruh u Běchovic – návrh
650/-/66 Cyklotrasa z Běchovic do Dolních Počernic – návrh
-> *Bezmotorová doprava, čl. 127 - 128*

700 / TECHNICKÁ INFRASTRUKTURA

Vodní toky a vodní plochy

711/945/1006 Vodní plocha Hostavická 4 – návrh
-> *Povrchové vody, čl. 132*

Zásobování elektrickou energií

760/-/11 Nadzemní elektrické vedení 110 kV Transformační stanice Malešice - Transformační stanice Běchovice - Transformační stanice Měcholupy – návrh
760/-/8 Nadzemní elektrické vedení 110 kV Transformační stanice Horní Počernice, připojení – návrh
-> *Zásobování elektrickou energií, čl. 139*

800 / VEŘEJNÁ VYBAVENOST

Individuální regulativy nejsou stanoveny.

900 / VEŘEJNÝ ZÁJEM

Veřejně prospěšné stavby dopravní infrastruktury

910-610/-/1 Pražský okruh, stavba č. 511 (Běchovice - Dálnice D1)

910-610/-/87 Přeložka silnice I/12 - Pražský okruh - hranice hl. m. Prahy

Veřejně prospěšné stavby technické infrastruktury

910-711/945/1006 Vodní plocha Hostavická 4

910-760/-/11 Nadzemní elektrické vedení 110 kV Transformační stanice Malešice - Transformační stanice Běchovice - Transformační stanice Měcholupy

910-760/-/8 Nadzemní elektrické vedení 110 kV Transformační stanice Horní Počernice, připojení

-> Veřejně prospěšné stavby, veřejně prospěšná opatření, stavby a opatření k zajišťování obrany a bezpečnost státu a plochy asanací, čl. 150 - 151

Navrhované veřejně prospěšné stavby, veřejně prospěšná opatření, stavby a opatření k zajišťování obrany a bezpečnost státu jsou vymezeny v grafické části ve výkrese Z 04.
