

946 / Běchovice – Újezd nad Lesy

SPRÁVNÍ OBLAST

Praha 21

MĚSTSKÁ ČÁST

Praha 21, Praha-Běchovice, Praha-Klánovice, Praha-Koloděje

KATASTRÁLNÍ ÚZEMÍ

Běchovice, Klánovice, Koloděje, Újezd nad Lesy

ROZLOHA

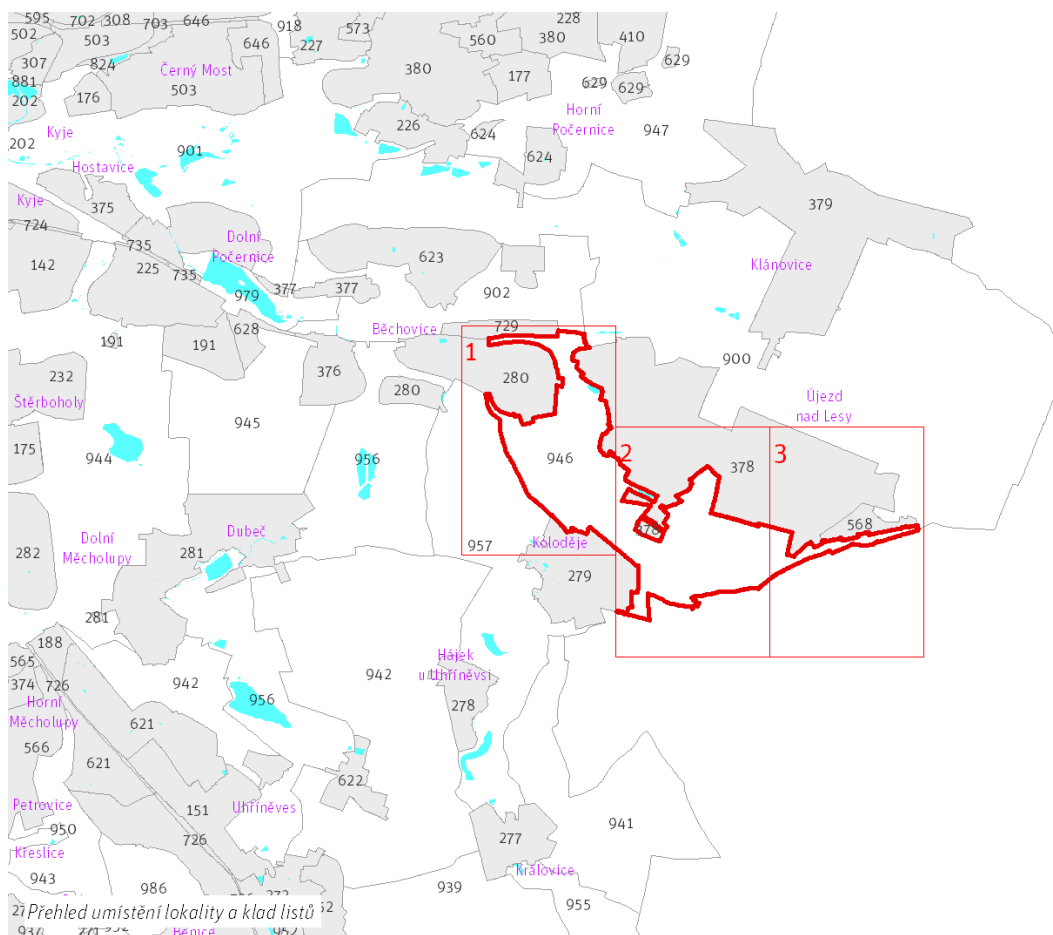
319 ha

N	(17)
ZASTAVITELNOST: nezastavitelná	TYP STRUKTURY: zemědělská krajina v rovině
/ P	[S]
ZPŮSOB VYUŽITÍ: nezastavitelná produkční	MÍRA STABILITY: stabilizovaná

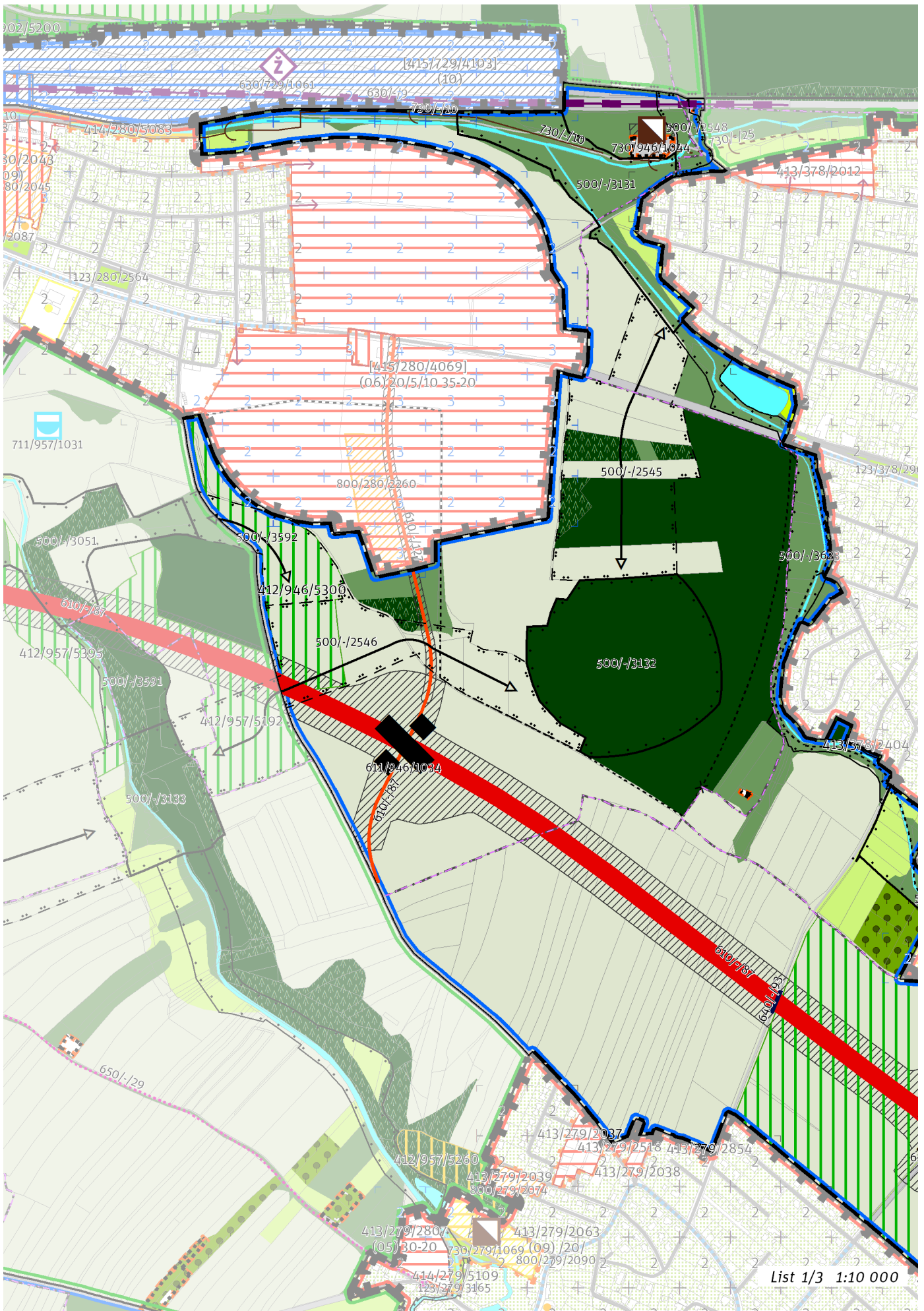
CÍLOVÝ CHARAKTER LOKALITY

Chránit a posilovat cílový charakter nezastavitelné, stabilizované, produkční lokality Běchovice – Újezd nad Lesy se strukturou zemědělské krajiny v rovině. Lokalita je součástí krajiny vymezené v ZÚR s názvem Krajina Úvalské plošiny.

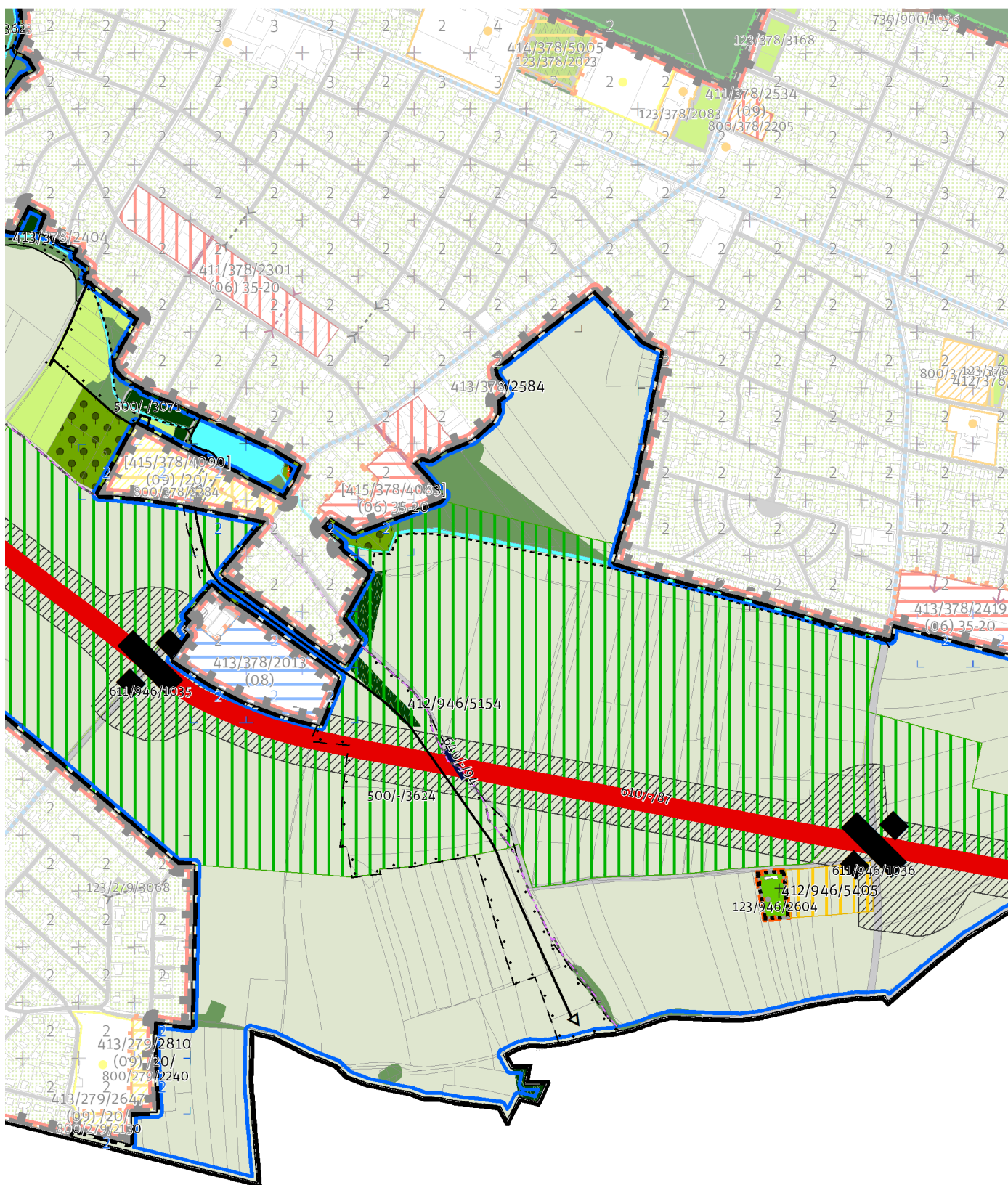
Nezastavitelná stabilizovaná produkční lokalita Běchovice – Újezd nad Lesy je vymezena v plochem reliéfu na východě území Prahy, v kontaktu s územím Středočeského kraje. Cílem vymezení je zachovat strukturu zemědělské krajiny v rovině a posílit jemnější krajinnou matici doplněním víceúčelových krajinných prvků, které rozčleňují území na menší půdní bloky a jejich díly, zejména mezí, stromořadí ve formě doprovodných prvků podél cest, větrolamů či břehových porostů u vodních toků a vodních ploch, drobných lesíků a hájků, travnatých zasakovacích příkopů apod.

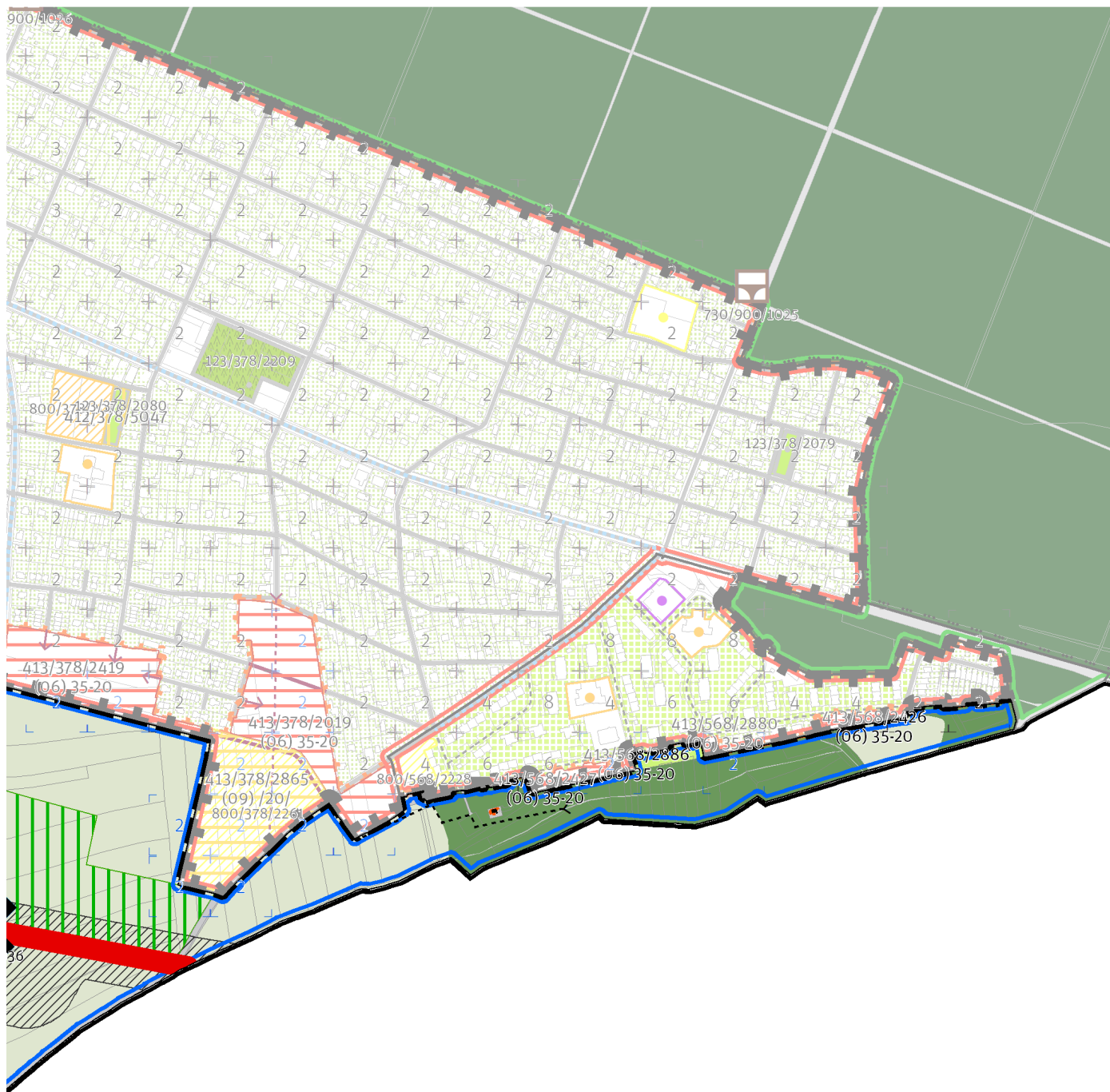


1:80 000



List 1/3 1:10 000





100 / OTEVŘENÁ KRAJINA

-> (17) *Zemědělská krajina v rovině, čl. 57*

Krajinné parky

123/946/2604 Hřbitov v Újezdu nad Lesy - místní park

-> *Krajinné rozhraní a krajinný park, čl. 109*

200 / VYSTAVĚNÉ PROSTŘEDÍ

Individuální regulativy nejsou stanoveny.

300 / VYUŽITÍ ÚZEMÍ

-> *Nezastavitelná produkční lokalita, čl. 67*

Individuální regulativy nejsou stanoveny.

400 / STABILITA A MÍRA VYUŽITÍ ÚZEMÍ

-> *Typy stability lokalit, čl. 69*

Nezastavitelné transformační a rozvojové plochy

Transformační plocha **412/946/5154** o rozloze 894848 m²

Způsob využití: přírodní

Vyznačením transformační plochy je vyjádřen požadavek změny na plochu podrobnějšího strukturálního členění les na lesních pozemcích v kombinaci s jinou plochou přírodě blízkou a loukou a pastvinou.

Transformační plocha **412/946/5405** o rozloze 13545 m²

Způsob využití: rekreační

Vyznačením transformační plochy je vyjádřen požadavek změny na plochu podrobnějšího strukturálního členění hřbitov (rozšíření hřbitova), jiná plocha přírodě blízká a zpevněná plocha (parkoviště).

Transformační plocha **412/946/5300** o rozloze 57331 m²

Způsob využití: přírodní

Vyznačením transformační plochy je vyjádřen požadavek změny na plochu podrobnějšího strukturálního členění les na lesních pozemcích v kombinaci s jinou plochou přírodě blízkou a loukou a pastvinou.

500 / KRAJINNÁ INFRASTRUKTURA

Skladebné části ÚSES

500/-/2545 RBK Vidrholec - Litožnice – v prostoru k upřesnění, minimální šířka 40 m

500/-/2546 RBK Vidrholec - Litožnice – v prostoru k upřesnění, minimální šířka 40 m

500/-/2548 RBK Vidrholec - Litožnice – v přesných hranicích

500/-/3071 LBC U panského rybníka – v přesných hranicích

500/-/3131 LBC Nad Běchovickým potokem – v přesných hranicích

500/-/3132 LBC V panenkách – v přesných hranicích

500/-/3592 LBK K Jalovce - V Panenkách – v prostoru k upřesnění, minimální šířka 15 m

500/-/3623 LBK Nad Běchovickým potokem - Sibřina – v přesných hranicích

500/-/3624 LBK Nad Běchovickým potokem - Sibřina – v prostoru k upřesnění, minimální šířka 15 m

-> *Územní systém ekologické stability, čl. 113 - 116*

600 / DOPRAVNÍ INFRASTRUKTURA

Systém pozemních komunikací

610/-/127 Komunikační propojení Českobrodská-navrhovaná I/12 – návrh

610/-/87 Přeložka silnice I/12 - Pražský okruh - hranice hl. m. Prahy – návrh

611/946/1034 Mimoúrovňová křižovatka Běchovice východ, součást přeložky I/12 – návrh

611/946/1035 Mimoúrovňová křižovatka Újezd nad Lesy, součást přeložky I/12 – návrh

611/946/1036 Mimoúrovňová křižovatka Sibřina, součást přeložky I/12 – návrh

-> *Systém pozemních komunikací, čl. 118 - 120*

Bezmotorová doprava

640/-/93 Propojení přes I/12 u Koloděj – návrh

640/-/94 Propojení přes I/12 u Újezda nad lesy – návrh

-> *Bezmotorová doprava, čl. 127 - 128*

700 / TECHNICKÁ INFRASTRUKTURA

Odkanalizování území

730/-/10 Sběrač H, kanalizace splašková gravitační, prodloužení – návrh

730/-/25 Výhledové prodloužení sběrače H do Klánovic, kanalizace splašková gravitační – územní rezerva

730/946/1044 Čistírna odpadních vod Újezd nad Lesy, rozšíření – návrh

-> Odkanalizování území, čl. 136

800 / VEŘEJNÁ VYBAVENOST

Individuální regulativy nejsou stanoveny.

900 / VEŘEJNÝ ZÁJEM

Veřejně prospěšné stavby dopravní infrastruktury

910-610/-/127 Komunikační propojení Českobrodská-navrhovaná I/12

910-610/-/87 Přeložka silnice I/12 - Pražský okruh - hranice hl. m. Prahy

Veřejně prospěšné stavby technické infrastruktury

910-730/-/10 Sběrač H, kanalizace splašková gravitační, prodloužení

910-730/946/1044 Čistírna odpadních vod Újezd nad Lesy, rozšíření

-> Veřejně prospěšné stavby, veřejně prospěšná opatření, stavby a opatření k zajišťování obrany a bezpečnost státu a plochy asanací, čl. 150 - 151

Navrhované veřejně prospěšné stavby, veřejně prospěšná opatření, stavby a opatření k zajišťování obrany a bezpečnost státu jsou vymezeny v grafické části ve výkrese Z 04.
