

955 / Rokytká u Královic

SPRÁVNÍ OBLAST

Praha 22

MĚSTSKÁ ČÁST

Praha-Královice, Praha-Nedvězí

KATASTRÁLNÍ ÚZEMÍ

Královice, Nedvězí u Říčan

ROZLOHA

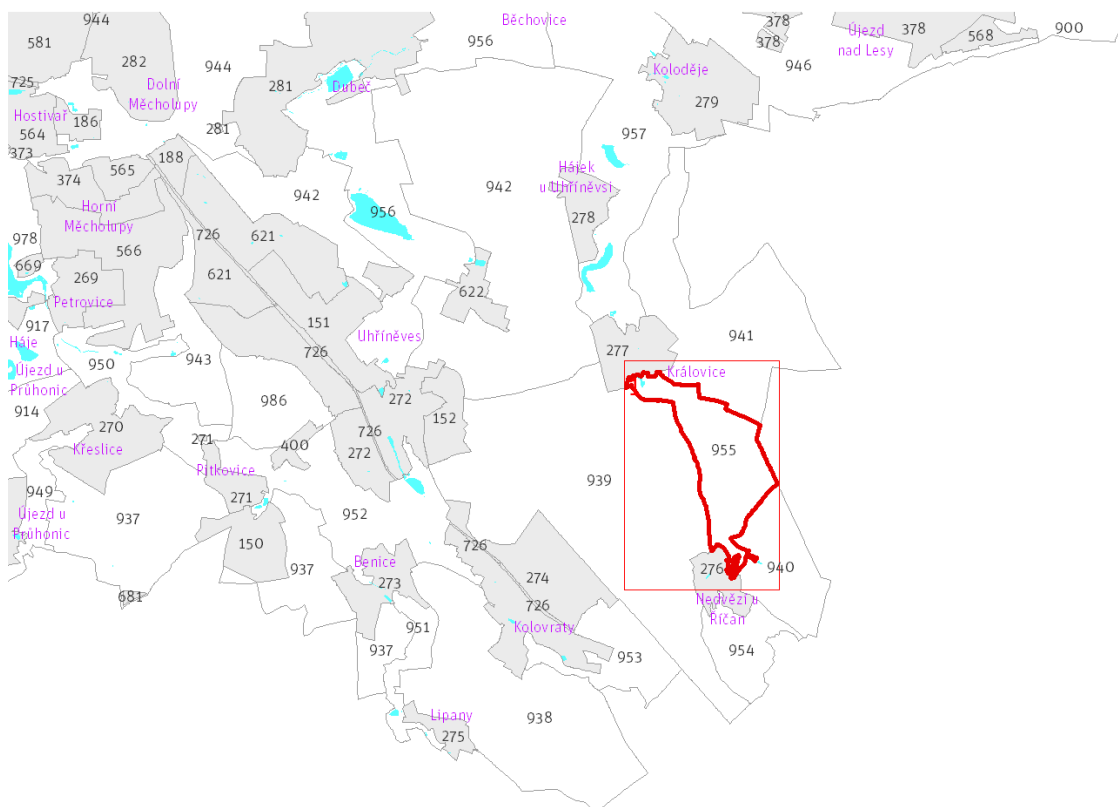
112 ha

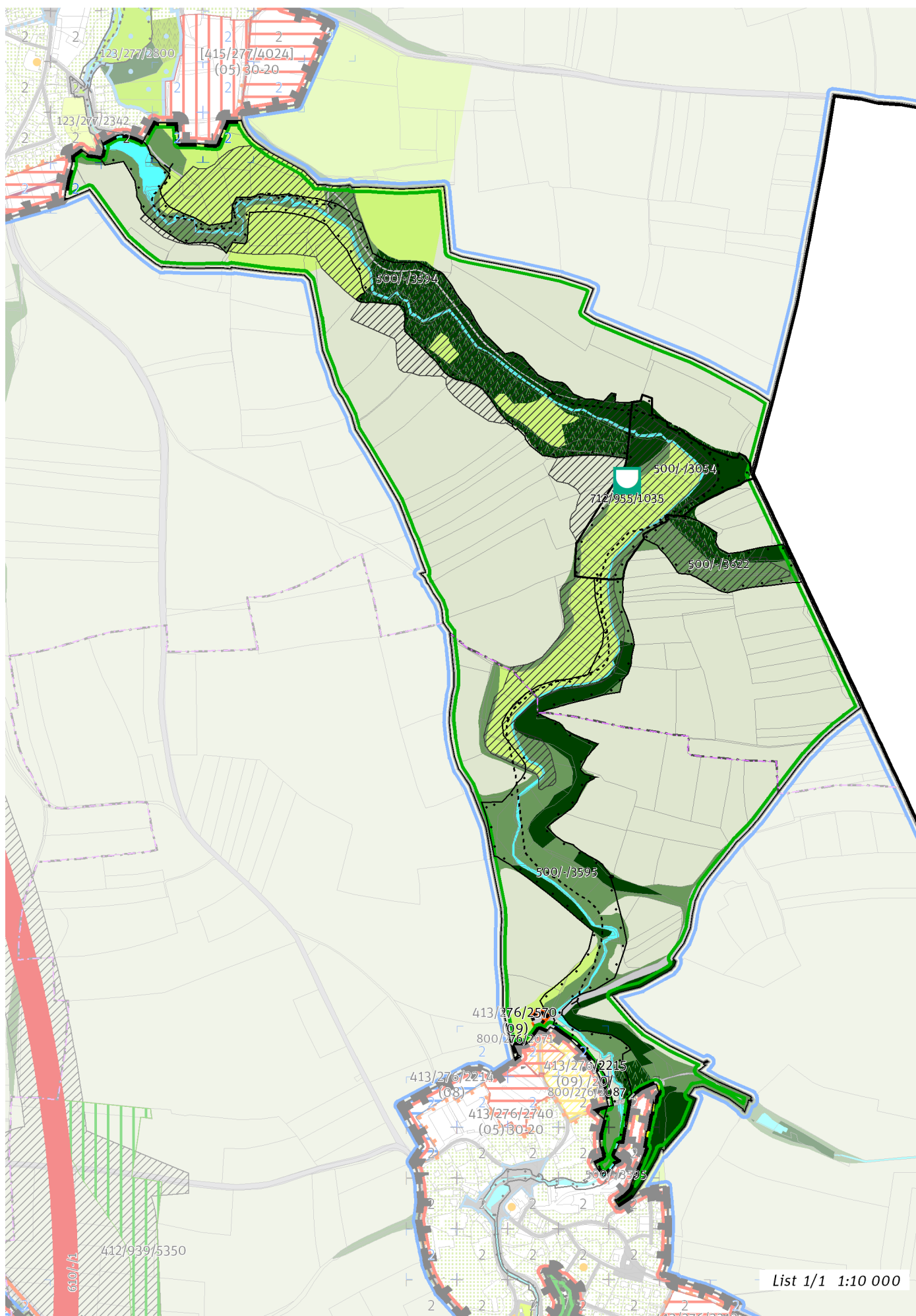


CÍLOVÝ CHARAKTER LOKALITY

Chránit a posilovat cílový charakter nezastavitelné, stabilizované, přírodní lokality Rokytká u Královic se strukturou krajiny úzkých zaříznutých údolí v plošině. Lokalita je součástí krajiny vymezené v ZÚR s názvem Krajina Uhříněveské plošiny.

Nezastavitelná stabilizovaná přírodní lokalita Rokytká u Královic je vymezena na jihovýchodě území Prahy, v kontaktu s územím Středočeského kraje. Cílem vymezení je zachovat strukturu krajiny úzkých zaříznutých údolí v plošině představující krajinu kontrastu mezi plochým povrchem zpravidla s malým zastoupením trvalé vegetace a zaříznutým potočním údolím a zachovat a posílit bohatou biodiverzitu v polohách vázaných na údolí s jeho svahy, při doplnění trvalé vegetace v ploché části zemědělské krajiny formou krajinných prvků v podobě zejména stromořadí a mezí a při doplnění propustnosti krajiny pro člověka zejména v trasách podél vodních toků.





List 1/1 1:10 000

100 / OTEVŘENÁ KRAJINA

-> *(18) Krajina úzkých zaříznutých údolí v plošině, čl. 58*

Individuální regulativy nejsou stanoveny.

200 / VYSTAVĚNÉ PROSTŘEDÍ

Individuální regulativy nejsou stanoveny.

300 / VYUŽITÍ ÚZEMÍ

-> *Nezastavitelná přírodní lokalita, čl. 66*

Na území přírodní rezervace Mýto mimo zastavěné území je nepřípustné umísťovat budovy a jiné stavby, které zlepšují podmínky využití území pro účely rekreace a cestovního ruchu.

400 / STABILITA A MÍRA VYUŽITÍ ÚZEMÍ

-> *Typy stability lokalit, čl. 69*

Individuální regulativy nejsou stanoveny.

500 / KRAJINNÁ INFRASTRUKTURA

Skladebné části ÚSES

500/-/3054 LBC Údolí Rokytky – v přesných hranicích

500/-/3594 LBK Rokytka – v přesných hranicích

500/-/3595 LBK Rokytka – v přesných hranicích

500/-/3622 LBK Údolí Rokytky - Křenice – v přesných hranicích

-> *Územní systém ekologické stability, čl. 113 - 116*

600 / DOPRAVNÍ INFRASTRUKTURA

Individuální regulativy nejsou stanoveny.

700 / TECHNICKÁ INFRASTRUKTURA

Protipovodňová ochrana

712/955/1035 Poldr (suchá nádrž) Královice – návrh

-> *Protipovodňová ochrana a opatření, čl. 133*

800 / VEŘEJNÁ VYBAVENOST

Individuální regulativy nejsou stanoveny.

900 / VEŘEJNÝ ZÁJEM

Veřejně prospěšné stavby technické infrastruktury

910-712/955/1035 Poldr (suchá nádrž) Královice

-> *Veřejně prospěšné stavby, veřejně prospěšná opatření, stavby a opatření k zajišťování obrany a bezpečnost státu a plochy asanací, čl. 150 - 151*

Navrhované veřejně prospěšné stavby, veřejně prospěšná opatření, stavby a opatření k zajišťování obrany a bezpečnost státu jsou vymezeny v grafické části ve výkrese Z 04.
