

# 957 / Rokytká u Koloděj

## SPRÁVNÍ OBLAST

Praha 15, Praha 21, Praha 22

## MĚSTSKÁ ČÁST

Praha 22, Praha-Běchovice, Praha-Dubeč, Praha-Koloděje, Praha-Královice

## KATASTRÁLNÍ ÚZEMÍ

Běchovice, Dubeč, Hájek u Uhříněvsí, Koloděje, Královice

## ROZLOHA

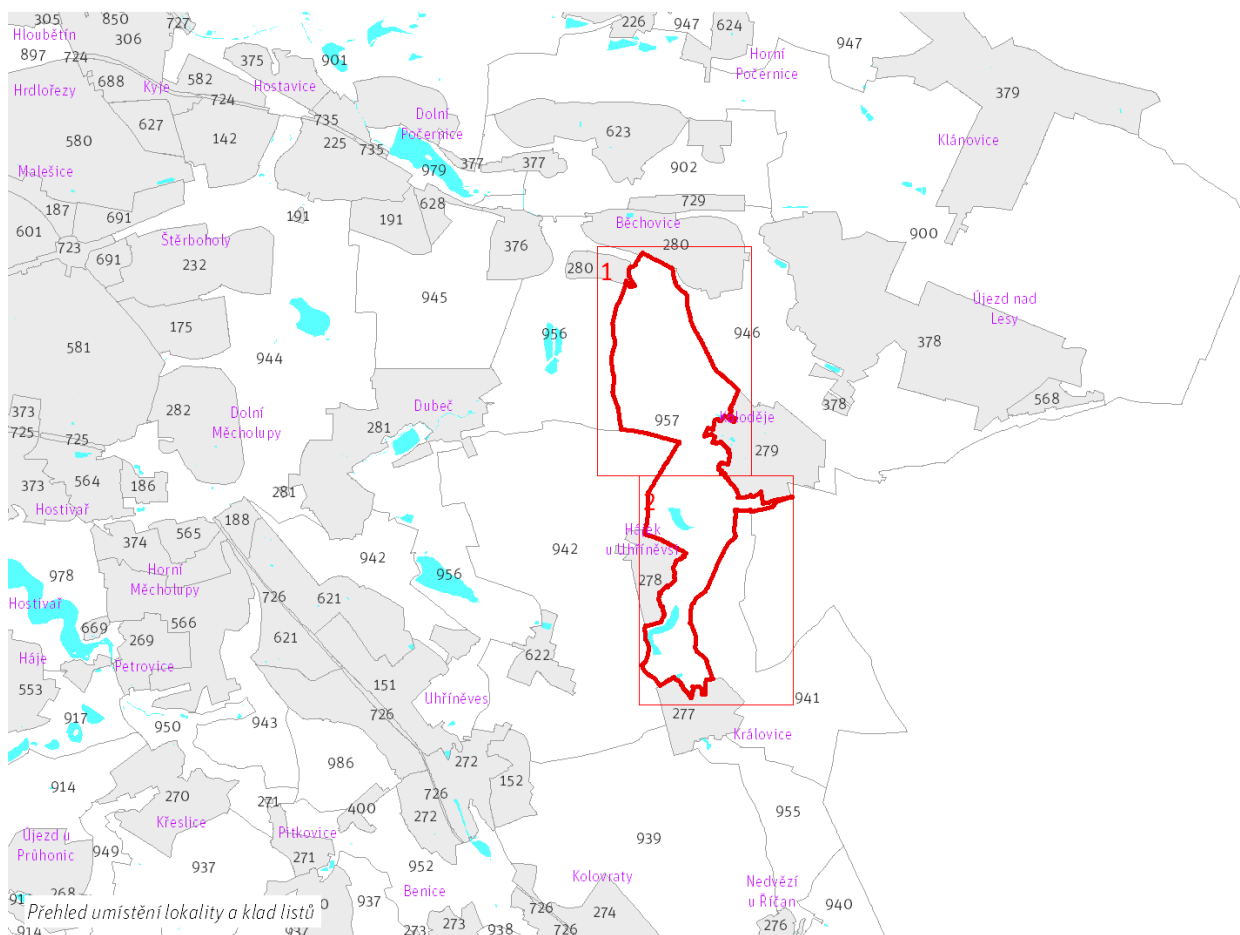
319 ha



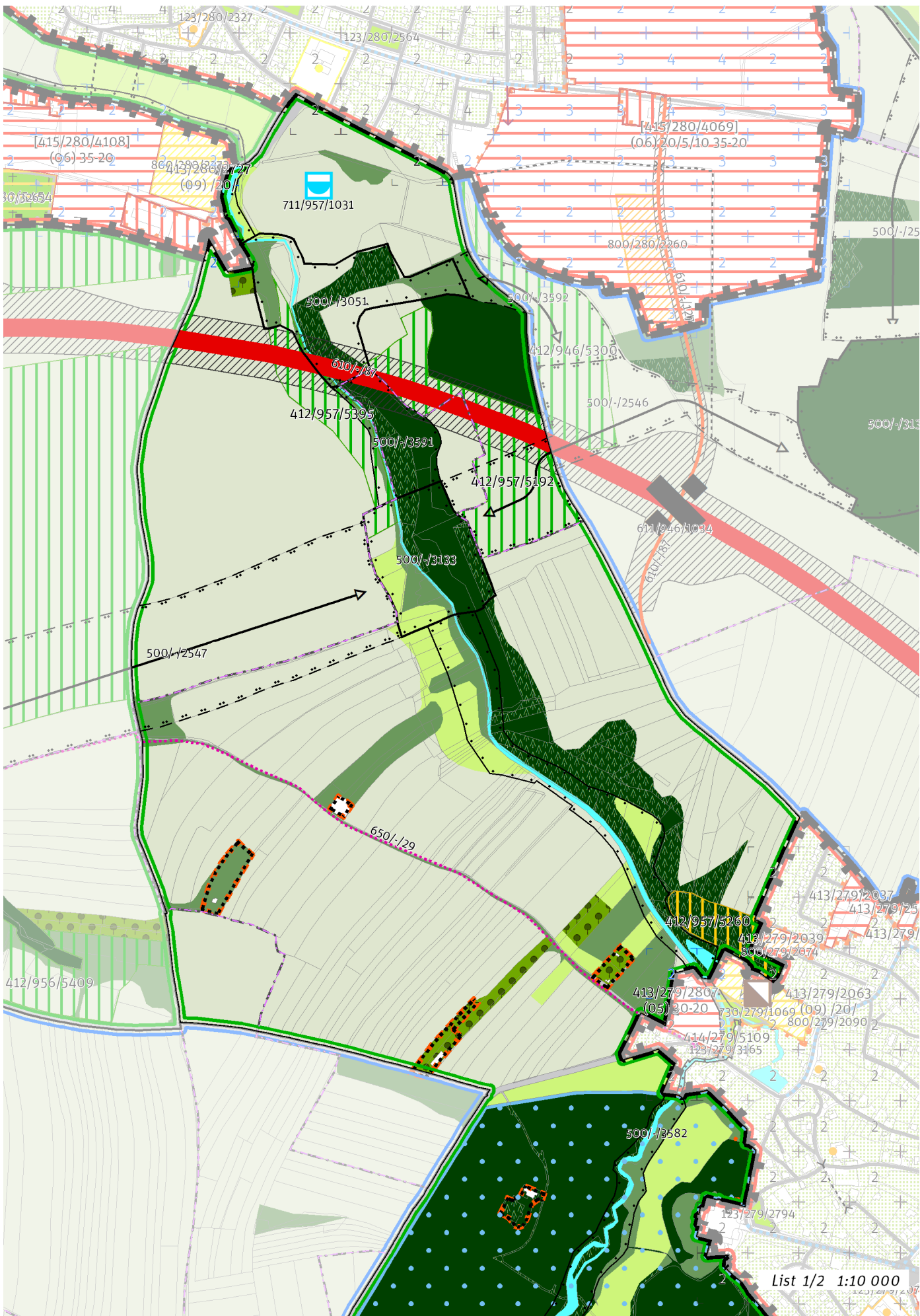
## CÍLOVÝ CHARAKTER LOKALITY

Chránit a posilovat cílový charakter nezastavitelné, stabilizované, přírodní lokality Rokytká u Koloděj se strukturou krajiny úzkých zaříznutých údolí v plošině. Lokalita je součástí krajiny vymezené v ZÚR s názvem Krajina Úvalské plošiny.

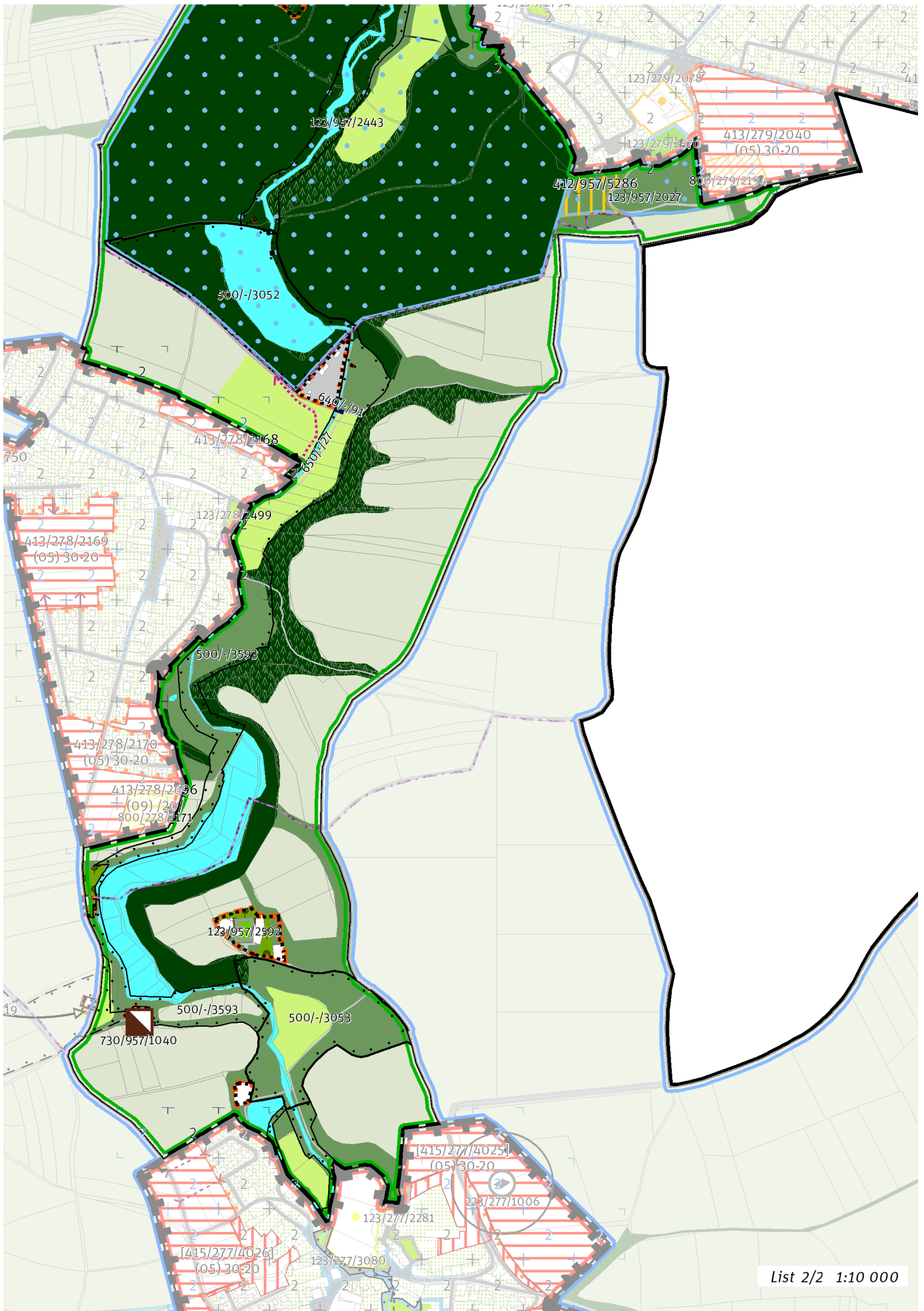
Nezastavitelná stabilizovaná přírodní lokalita Rokytká u Koloděj je vymezena na východě území Prahy, v kontaktu s územím Středočeského kraje. Cílem vymezení je zachovat strukturu krajiny úzkých zaříznutých údolí v plošině představující krajinu kontrastu mezi plochým povrchem zpravidla s malým zastoupením trvalé vegetace a zaříznutým potočním údolím a zachovat a posílit bohatou biodiverzitu v polohách vázaných na údolí s jeho svahy, při doplnění trvalé vegetace v ploché části zemědělské krajiny formou krajinných prvků v podobě zejména stromořadí a mezí a při doplnění propustnosti krajiny pro člověka zejména v trasách podél vodních toků.



1:80 000



List 1/2 1:10 000



## 100 / OTEVŘENÁ KRAJINA

-> (18) *Krajina úzkých zaříznutých údolí v plošině, čl. 58*

### Krajinné parky

123/957/2027 Park v Kolodějích - lokální park  
123/957/2443 Obora v Kolodějích - lokální park  
123/957/2592 Hřbitov v Královicích - místní park

-> *Krajinné rozhraní a krajinný park, čl. 109*

## 200 / VYSTAVĚNÉ PROSTŘEDÍ

Individuální regulativy nejsou stanoveny.

## 300 / VYUŽITÍ ÚZEMÍ

-> *Nezastavitelná přírodní lokalita, čl. 66*

Individuální regulativy nejsou stanoveny.

## 400 / STABILITA A MÍRA VYUŽITÍ ÚZEMÍ

-> *Typy stability lokalit, čl. 69*

### Nezastavitelné transformační a rozvojové plochy

Transformační plocha **412/957/5192** o rozloze 64243 m<sup>2</sup>  
Způsob využití: přírodní  
Cílová charakteristika plochy: les na lesních pozemcích

Transformační plocha **412/957/5395** o rozloze 30695 m<sup>2</sup>  
Způsob využití: přírodní  
Cílová charakteristika plochy: les na lesních pozemcích

Transformační plocha **412/957/5286** o rozloze 8850 m<sup>2</sup>  
Způsob využití: rekreační

Vyznačením transformační plochy na jižním okraji Kolodějů v návaznosti na park v Kolodějích je vyjádřen požadavek na zlepšení podmínek pro rekreační využití bez určení konkrétní cílové plochy podrobnějšího strukturálního členění, tedy tak, aby stávající či měněné plochy podrobnějšího strukturálního členění poskytovaly příhodné podmínky pro rekreaci v míře, která je oproti současnému stavu výrazně navýšena.

Transformační plocha **412/957/5260** o rozloze 16508 m<sup>2</sup>  
Způsob využití: rekreační

Vyznačením transformační plochy na západním okraji Kolodějů v návaznosti na drobnou vodní nádrž je vyjádřen požadavek na zlepšení podmínek pro rekreační využití. Požadavek spočívá v revitalizaci území pravého břehu Rokytky, bez určení konkrétní cílové plochy podrobnějšího strukturálního členění, tedy tak, aby stávající či měněné plochy podrobnějšího strukturálního členění poskytovaly příhodné podmínky pro rekreaci v míře, která je oproti současnému stavu výrazně navýšena.

## 500 / KRAJINNÁ INFRASTRUKTURA

### Skladebné části ÚSES

500/-/2546 RBK Vidrholec - Litožnice — v prostoru k upřesnění, minimální šířka 40 m

500/-/2547 RBK Vidrholec - Litožnice — v prostoru k upřesnění, minimální šířka 40 m

500/-/3051 LBC K Jalovce — v přesných hranicích

500/-/3052 LBC Obora Koloděje — v přesných hranicích

500/-/3053 LBC Rokytky u Markéty — v přesných hranicích

500/-/3133 LBC Na jeleně — v přesných hranicích

500/-/3582 LBK Rokytky — v přesných hranicích

500/-/3590 LBK Rokytky — v přesných hranicích

500/-/3591 LBK Rokytky — v přesných hranicích

500/-/3592 LBK K Jalovce - V Panenkách — v prostoru k upřesnění, minimální šířka 15 m

500/-/3593 LBK Rokytky — v přesných hranicích

500/-/3594 LBK Rokytky — v přesných hranicích

500/-/3619 LBK Podleský rybník - Rokytky u Markéty — v prostoru k upřesnění, minimální šířka 15 m

-> *Územní systém ekologické stability, čl. 113 - 116*

## 600 / DOPRAVNÍ INFRASTRUKTURA

### Systém pozemních komunikací

610/-/87 Přeložka silnice I/12 - Pražský okruh - hranice hl. m. Prahy — návrh

-> *Systém pozemních komunikací, čl. 118 - 120*

**Bezmotorová doprava**

640/-/91 Lávka přes Rokytka u Koloděj — návrh

650/-/27 Cyklotrasa v Hájku — návrh

650/-/29 Cyklotrasa z Dubče do Kolodějů — návrh

-> Bezmotorová doprava, čl. 127 - 128

---

**700 / TECHNICKÁ INFRASTRUKTURA**

**Vodní toky a vodní plochy**

711/957/1031 Vodní plocha rybník Běchovice — návrh

-> Povrchové vody, čl. 132

**Odkanalizování území**

730/957/1040 Čistírna odpadních vod Královice, rozšíření — návrh

-> Odkanalizování území, čl. 136

---

**800 / VEŘEJNÁ VYBAVENOST**

Individuální regulativy nejsou stanoveny.

---

**900 / VEŘEJNÝ ZÁJEM**

**Veřejně prospěšné stavby dopravní infrastruktury**

910-610/-/87 Přeložka silnice I/12 - Pražský okruh - hranice hl. m. Prahy

**Veřejně prospěšné stavby technické infrastruktury**

910-711/957/1031 Vodní plocha rybník Běchovice

910-730/957/1040 Čistírna odpadních vod Královice, rozšíření

-> Veřejně prospěšné stavby, veřejně prospěšná opatření, stavby a opatření k zajišťování obrany a bezpečnost státu a plochy asanací, čl. 150 - 151

Navrhované veřejně prospěšné stavby, veřejně prospěšná opatření, stavby a opatření k zajišťování obrany a bezpečnost státu jsou vymezeny v grafické části ve výkrese Z 04.

---