

# 967 / Prokopské a Dalejské údolí

## SPRÁVNÍ OBVOD

Praha 13, Praha 5

## MĚSTSKÁ ČÁST

Praha 13, Praha 5, Praha-Slivenec, Praha-Řeporyje

## KATASTRÁLNÍ ÚZEMÍ

Hlubočepy, Holyně, Jinonice, Radlice, Stodůlky, Řeporyje

## ROZLOHA

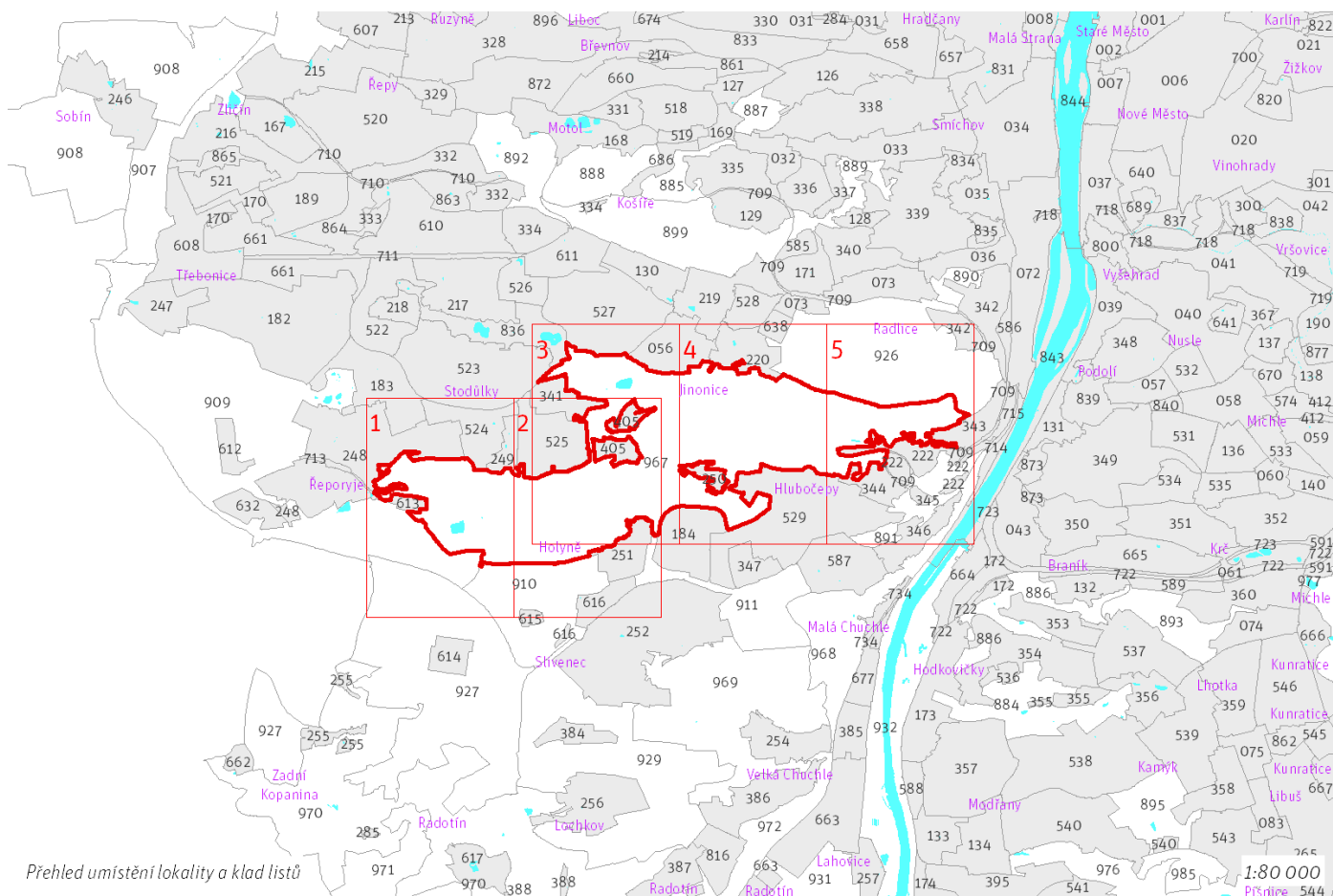
637 ha



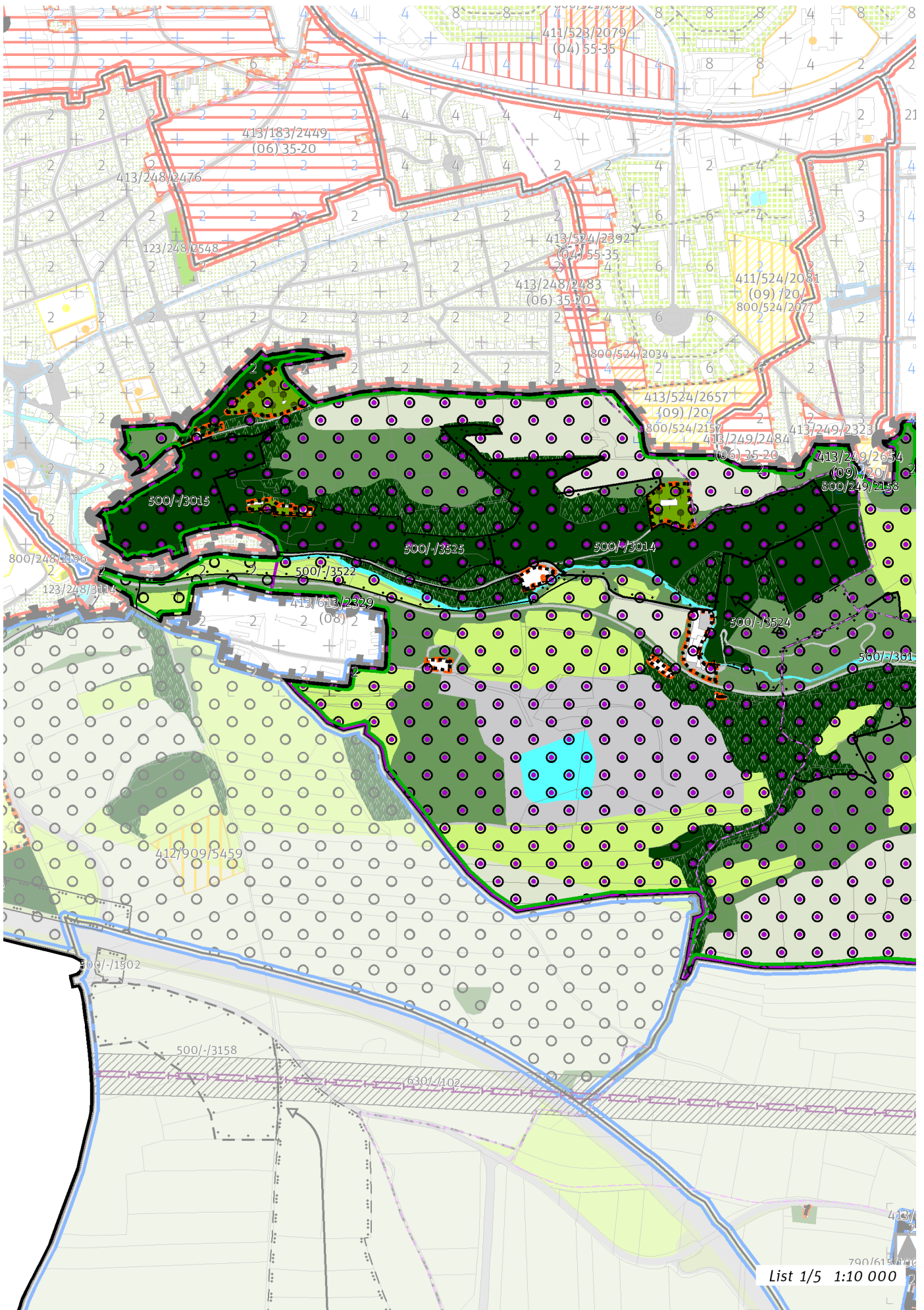
## CÍLOVÝ CHARAKTER LOKALITY

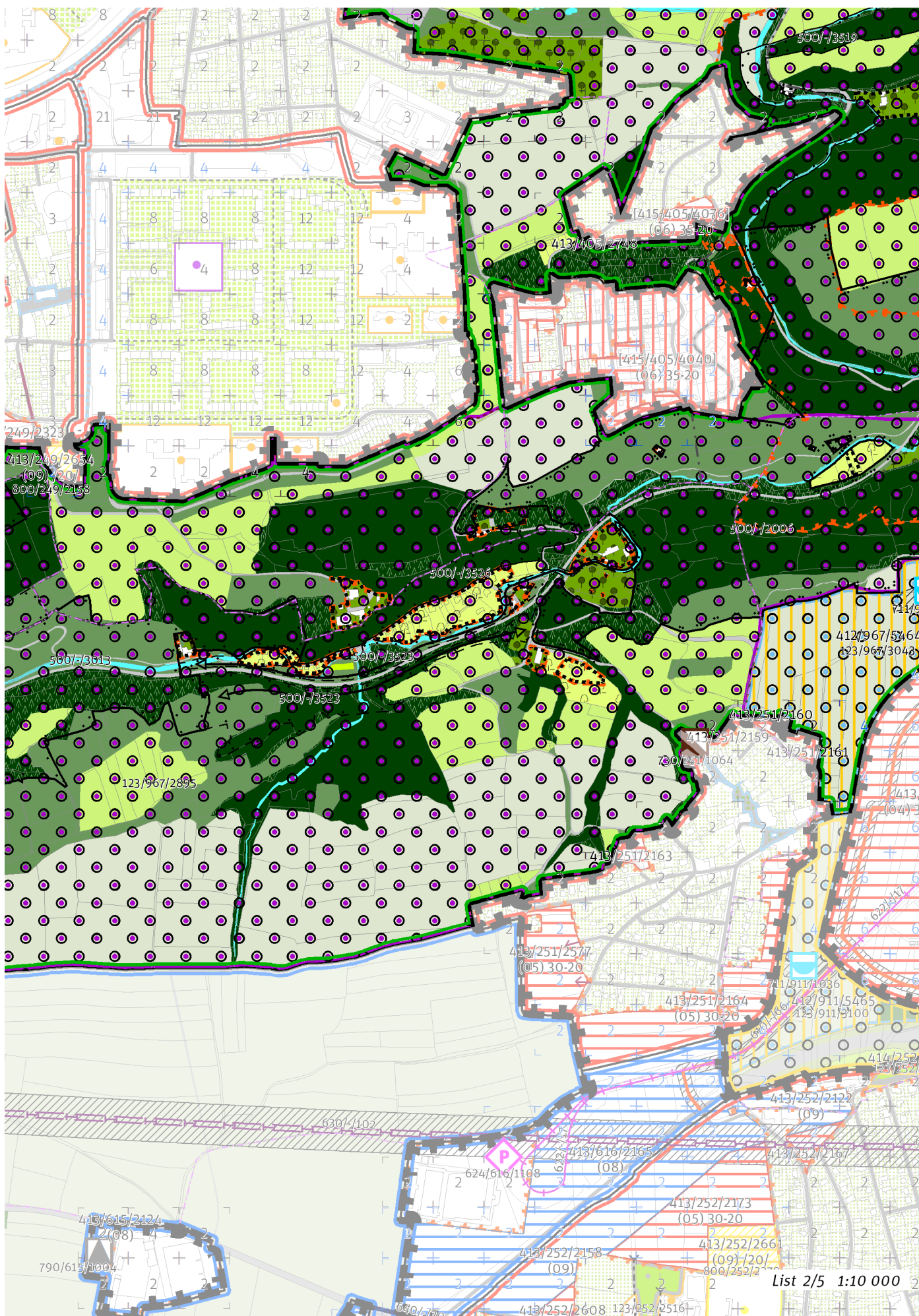
Chránit a posilovat cílový charakter nezastavitelné, stabilizované, přírodní lokality Prokopské a Dalejské údolí se strukturou krajiny výrazných údolí. Lokalita je součástí krajiny vymezené v ZÚR s názvem Krajina Českého krasu.

Nezastavitelná stabilizovaná přírodní lokalita Prokopské a Dalejské údolí je vymezena v západní části Prahy. Cílem vymezení je zachovat strukturu krajiny výrazných údolí představující krajinu s vysokou dynamikou reliéfu a zachovat a posílit její vysoké přírodní a krajinné hodnoty, které ve svých vnějších projevech spoluutvářejí obraz města Prahy a které poskytují vysoce atraktivní prostředí pro rekreaci a sport pod širým nebem, při vzájemném respektování požadavků na ochranu přírody, rozvoj rekreace i lesní hospodaření. K tomu je žádoucí zachovat převážně lesnatý charakter území, zároveň však cílenými zásahy chránit biodiverzitu v nelesních částech, posílit rekreační infrastrukturu a zajistit odpovídající prostupnost zejména lesní krajinou. V místech negativně ovlivněných těžbou je nutno dotčené plochy rekultivovat s využitím kombinace umělých zásahů a samovolně probíhajících přírodních procesů.

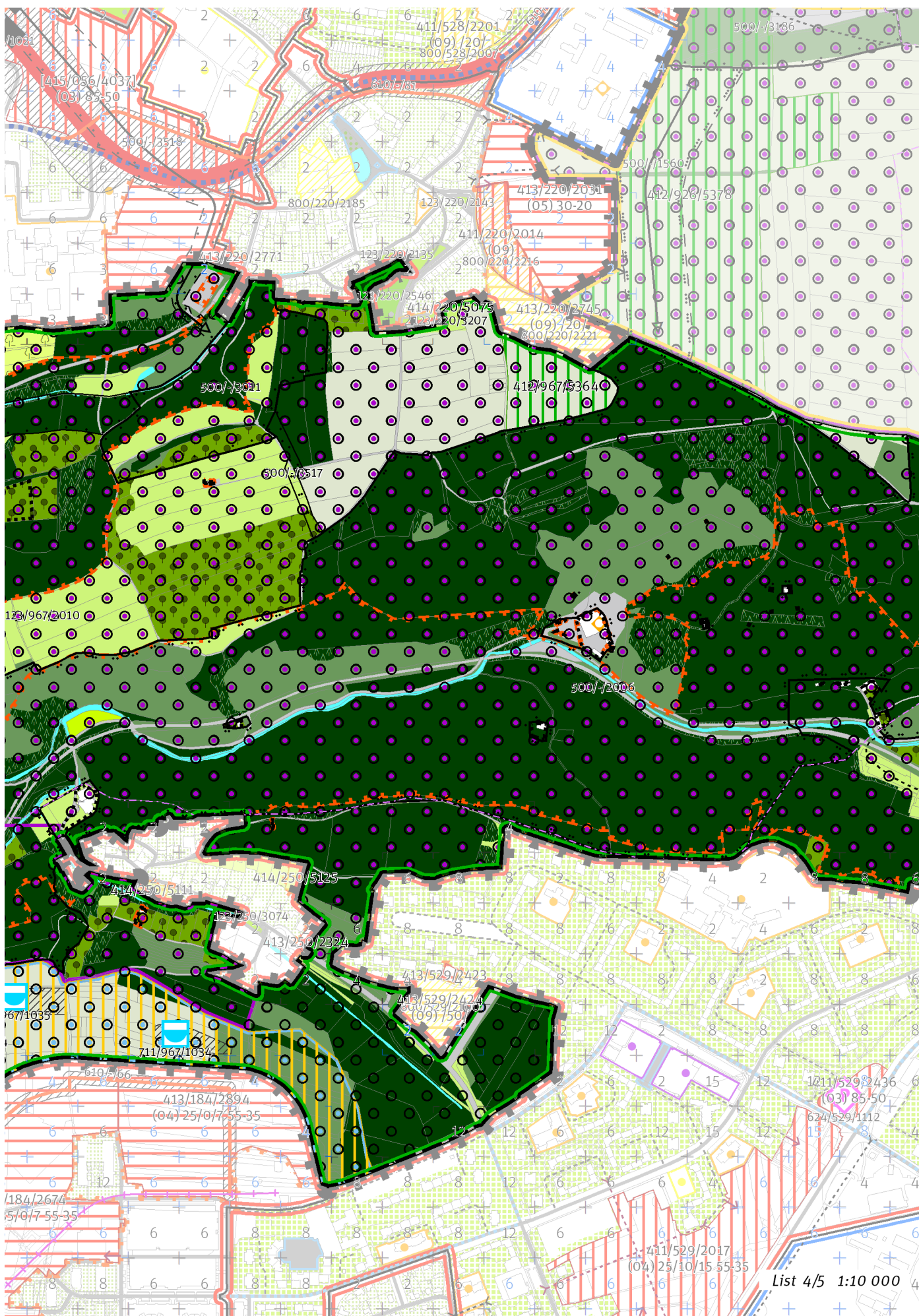


Prehled umístění lokality a klad listů

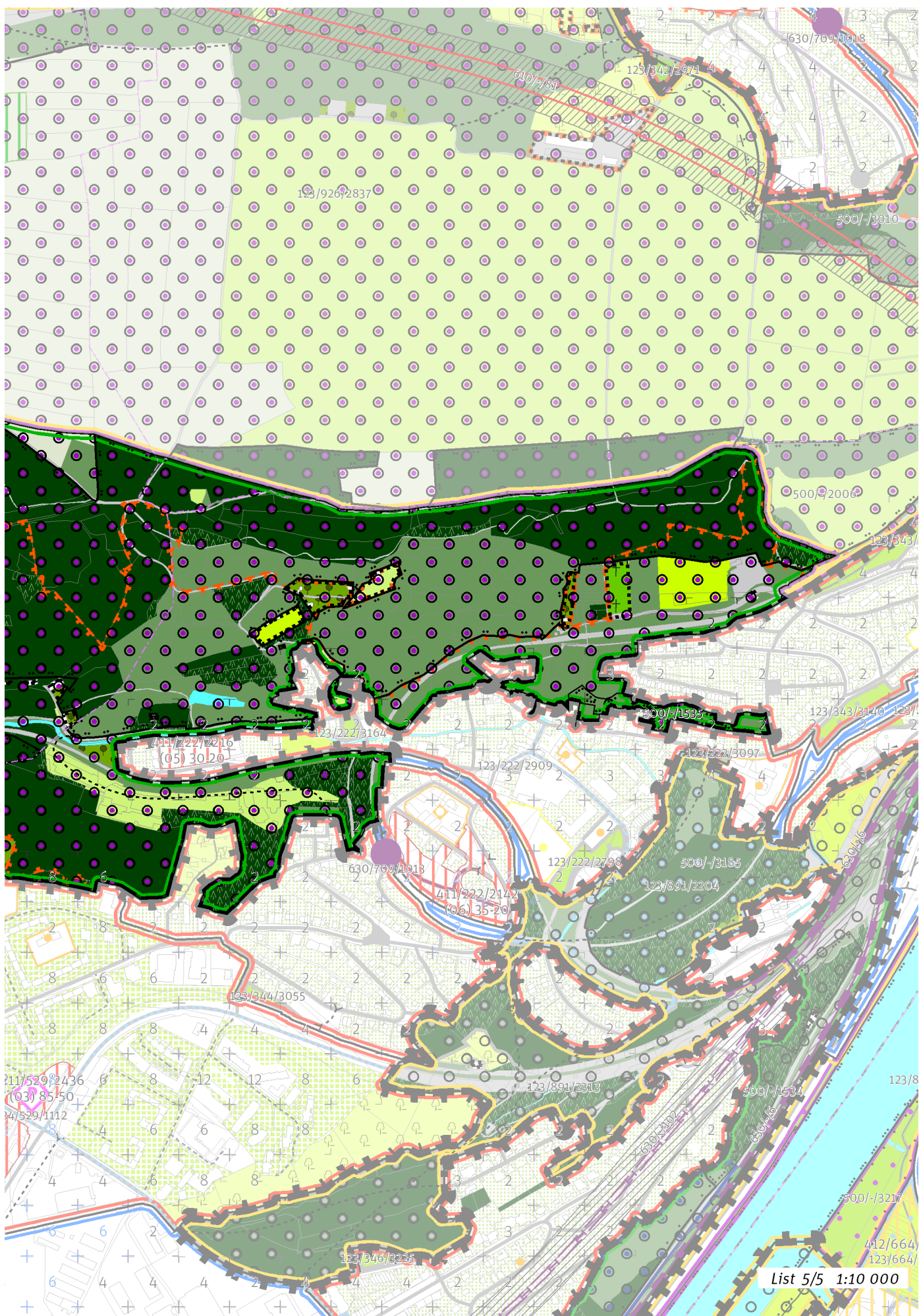








List 4/5 1:10 000



## 100 / OTEVŘENÁ KRAJINA

Lokalita je součástí krajinného rozhraní.  
-> Krajinné rozhraní a krajinný park, čl. 109  
-> (19) Krajina výrazných údolí, čl. 59

### Krajinné parky

123/967/2010 Prokopské údolí - metropolitní park

123/967/2895 Dalejské údolí - metropolitní park

123/967/3043 Barrandovské návrší - lokální park

-> Krajinné rozhraní a krajinný park, čl. 109

## 200 / VYSTAVĚNÉ PROSTŘEDÍ

Individuální regulativy nejsou stanoveny.

## 300 / VYUŽITÍ ÚZEMÍ

-> Nezastavitelná přírodní lokalita, čl. 66

Na území národních přírodních památek U Nového mlýna, Dalejský profil, Požáry a přírodní rezervace Prokopské údolí mimo zastavěné území je nepřipustné umísťovat budovy a jiné stavby, které zlepšují podmínky využití území pro účely rekreace a cestovního ruchu.

## 400 / STABILITA A MÍRA VYUŽITÍ ÚZEMÍ

-> Typy stability lokalit, čl. 69

### Nezastavitelné transformační a rozvojové plochy

Transformační plocha **412/967/5464** o rozloze 205127 m<sup>2</sup>

Způsob využití: rekreační

Vyznačením transformační plochy je vyjádřen požadavek na vznik nového lokálního krajinného parku Barrandovské návrší za účelem zlepšení podmínek pro rekreační využití bez určení konkrétní cílové plochy strukturálního členění.

Transformační plocha **412/967/5364** o rozloze 27476 m<sup>2</sup>

Způsob využití: přírodní

Vyznačením transformační plochy je vyjádřen požadavek změny na plochu podrobnějšího strukturálního členění les na lesních pozemcích v kombinaci s jinou plochou přírodě blízkou, případně též s loukou a pastvinou.

## 500 / KRAJINNÁ INFRASTRUKTURA

### Skladebné části ÚSES

500/-/1535 NRBK Karlštejn, Koda-Údolí Vltavy – v přesných hranicích

500/-/2006 RBC Děvín, Prokopské údolí – v přesných hranicích

500/-/3011 LBC Hemrovy skály – v přesných hranicích

500/-/3013 LBC Na Dalejském potoce – v přesných hranicích

500/-/3014 LBC Boroviny – v přesných hranicích

500/-/3015 LBC Na placaté skále – v přesných hranicích

500/-/3517 LBK Vidoule II. - Děvín, Prokopské údolí – v přesných hranicích

500/-/3518 LBK Vidoule II. - Děvín, Prokopské údolí – v prostoru k upřesnění, minimální šířka 15 m

500/-/3519 LBK Prokopský, Jínonický potok – v přesných hranicích

500/-/3522 LBK Prokopské, Dalejské údolí – v přesných hranicích

500/-/3523 LBK Prokopské, Dalejské údolí – v prostoru k upřesnění, minimální šířka 20 m

500/-/3524 LBK Prokopské, Dalejské údolí – v prostoru k upřesnění, minimální šířka 15 m

500/-/3525 LBK Prokopské, Dalejské údolí – v přesných hranicích

500/-/3526 LBK Prokopské, Dalejské údolí – v přesných hranicích

-> Územní systém ekologické stability, čl. 113 - 116

## 600 / DOPRAVNÍ INFRASTRUKTURA

### Železniční doprava

630/709/1013 Železniční stanice/zastávka Praha-Hlubočepy zastávka – návrh

-> Železniční doprava, čl. 126

## 700 / TECHNICKÁ INFRASTRUKTURA

### Vodní toky a vodní plochy

711/967/1034 Vodní plocha Pražská čtvrť Barrandov 1 – návrh

711/967/1035 Vodní plocha Pražská čtvrť Barrandov 2 – návrh

-> *Povrchové vody, čl. 132*

---

## **800 / VEŘEJNÁ VYBAVENOST**

Individuální regulativy nejsou stanoveny.

---

## **900 / VEŘEJNÝ ZÁJEM**

### **Veřejně prospěšné stavby dopravní infrastruktury**

910-630/709/1013 Železniční stanice/zastávka Praha-Hlubočepy zastávka

### **Veřejně prospěšné stavby technické infrastruktury**

910-711/967/1034 Vodní plocha Pražská čtvrť Barrandov 1

910-711/967/1035 Vodní plocha Pražská čtvrť Barrandov 2

-> *Veřejně prospěšné stavby, veřejně prospěšná opatření, stavby a opatření k zajišťování obrany a bezpečnost státu a plochy asanací, čl. 150 - 151*

Navrhované veřejně prospěšné stavby, veřejně prospěšná opatření, stavby a opatření k zajišťování obrany a bezpečnost státu jsou vymezeny v grafické části ve výkrese Z 04.

---