

981 / Ládví

SPRÁVNÍ OBVOD

Praha 8

MĚSTSKÁ ČÁST

Praha 8, Praha-Ďáblice

KATASTRÁLNÍ ÚZEMÍ

Kobylisy, Ďáblice

ROZLOHA

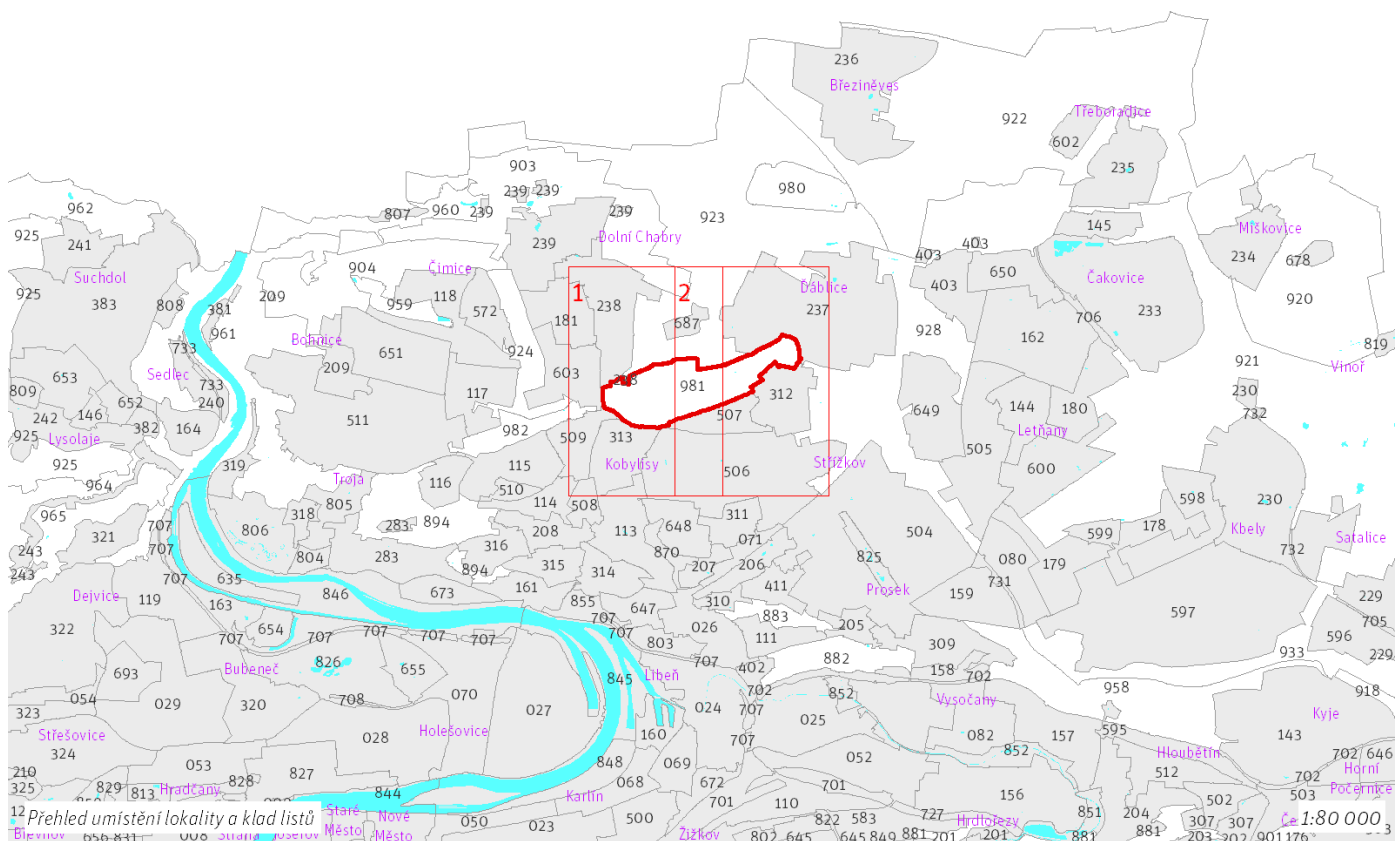
89 ha

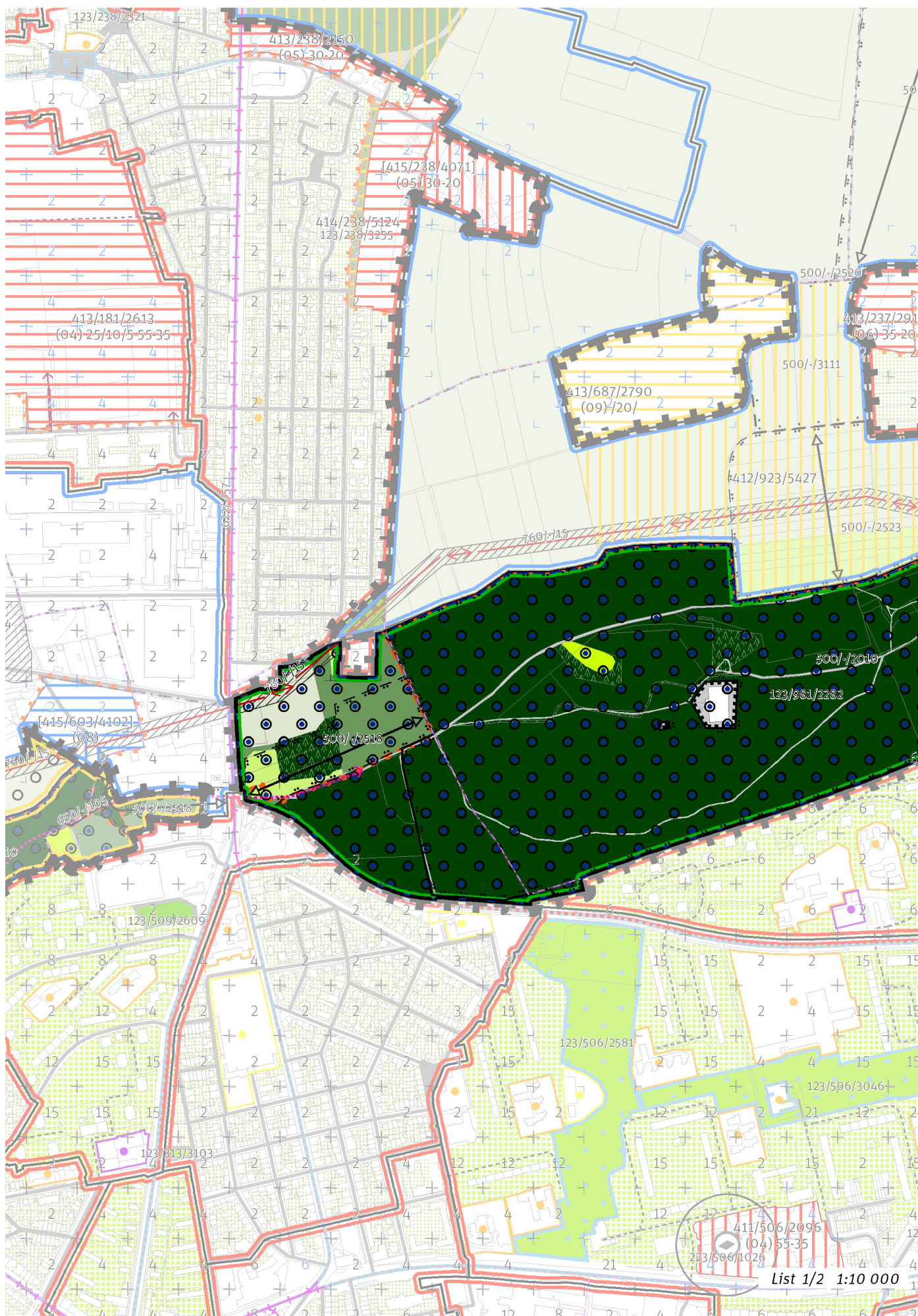


CÍLOVÝ CHARAKTER LOKALITY

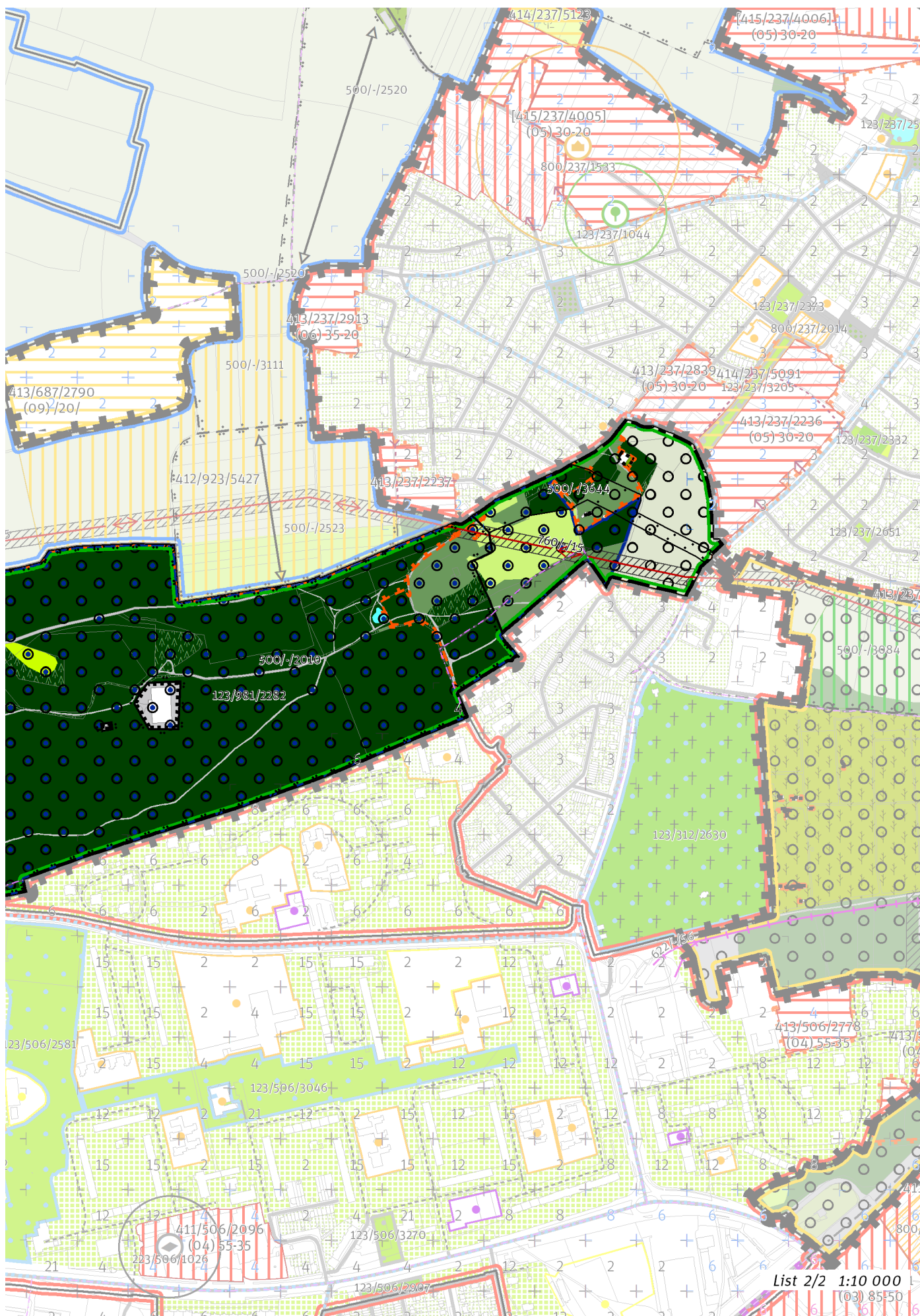
Chránit a posilovat cílový charakter nezastavitelné, stabilizované, přírodní lokality Ládví se strukturou krajiny výrazných vrchů. Lokalita je součástí krajiny vymezené v ZÚR s názvem Krajina Zdíbské tabule.

Nezastavitelná stabilizovaná přírodní lokalita Ládví je vymezena v severní části Prahy. Cílem vymezení je zachovat strukturu krajiny výrazných vrchů s přírodním morfologickým útvarem v podobě krajinné dominanty vůči svému okolí, posílit její rekreační význam doplněním rekreační vybavenosti, případně zvýraznit tuto dominantu stavbou veřejně přístupné rozhledny či hvězdárny.





List 1/2 1:10 000



100 / OTEVŘENÁ KRAJINA

Lokalita je součástí krajinného rozhraní.
-> Krajinné rozhraní a krajinný park, čl. 109
-> (20) Krajina výrazných vrchů, čl. 60

Krajinné parky

123/981/2282 Ládví (Ďáblický háj) - čtvrtový park
-> Krajinné rozhraní a krajinný park, čl. 109

200 / VYSTAVĚNÉ PROSTŘEDÍ

Individuální regulativy nejsou stanoveny.

300 / VYUŽITÍ ÚZEMÍ

-> Nezastavitelná přírodní lokalita, čl. 66
Individuální regulativy nejsou stanoveny.

400 / STABILITA A MÍRA VYUŽITÍ ÚZEMÍ

-> Typy stability lokalit, čl. 69

Individuální regulativy nejsou stanoveny.

500 / KRAJINNÁ INFRASTRUKTURA

Skladebné části ÚSES

500/-/2010 RBC Ládví – v přesných hranicích
500/-/2518 RBK Údolí Vltavy - Ládví – v prostoru k upřesnění, minimální šířka 40 m
500/-/3644 LBK Cihelna v bažantnici - Ládví – v přesných hranicích
-> Územní systém ekologické stability, čl. 113 - 116

600 / DOPRAVNÍ INFRASTRUKTURA

Bezmotorová doprava

650/-/105 Cyklotrasa Čimický háj – návrh
-> Bezmotorová doprava, čl. 127 - 128

700 / TECHNICKÁ INFRASTRUKTURA

Zásobování elektrickou energií

760/-/15 Nadzemní elektrické vedení 110 kV Transformační stanice Východ - Transformační stanice Sever – návrh
-> Zásobování elektrickou energií, čl. 139

800 / VEŘEJNÁ VYBAVENOST

Individuální regulativy nejsou stanoveny.

900 / VEŘEJNÝ ZÁJEM

Veřejně prospěšné stavby technické infrastruktury

910-760/-/15 Nadzemní elektrické vedení 110 kV Transformační stanice Východ - Transformační stanice Sever

-> Veřejně prospěšné stavby, veřejně prospěšná opatření, stavby a opatření k zajišťování obrany a bezpečnost státu a plochy asanací, čl. 150 - 151

Navrhované veřejně prospěšné stavby, veřejně prospěšná opatření, stavby a opatření k zajišťování obrany a bezpečnost státu jsou vymezeny v grafické části ve výkresu Z 04.