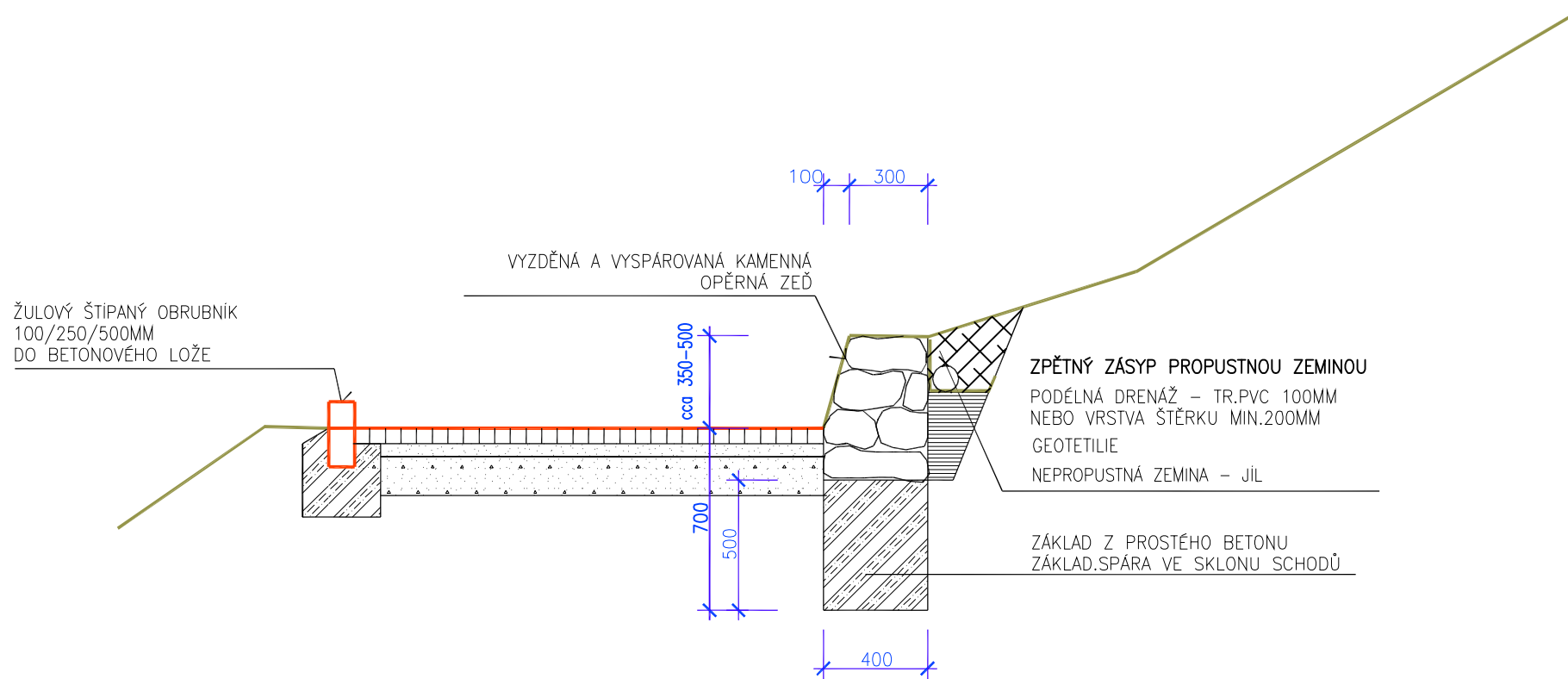


VZOROVÝ ŘEZ NÍZKOU OPĚRNOU ZÍDKOU



POZNÁMKA

NA OPĚRNOU ZEĎ BUDE POUŽIT LOMOVÝ HRUBĚ OPRACOVANÝ KÁMEN
OBDOBNÉHO DRUHU JAKO NA OPĚRNOU ZEĎ ÚSEKU "H".
VYZDĚNÍ SE PROVEDE DLE ČSN 73 3251-NAVRHOVÁNÍ KONSTRUKCÍ Z KAMENE
REALIZACE BUDE PROVÁDĚNA ZA ÚČASTI PROJEKTANTA, ARCHITEKTA A PRACOVNÍKA PAMÁTKOVÉ PÉČE