

# Petřín – komplex zahrad

historie, současnost a budoucnost

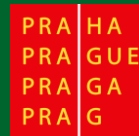
veřejná beseda

18.11.2019, Baráčnická rychta



# Petřín – komplex zahrad

historie, současnost a budoucnost



veřejná beseda

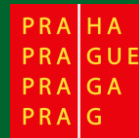
18.11.2019, Baráčnická rychta

## Program:

1. Zahájení
2. Úvodní slovo – Petr Hlubuček, náměstek primátora HMP
3. Úvodní slovo – Petr Hlaváček, náměstek primátora HMP
4. Anketa P1 „Jaký Petřín chceme“ – Petr Kučera, radní, Praha 1
5. Prezentace Petřín a jeho zahrady, systém správy, plán péče, plánované úpravy – Dan Frantík, OCP MHMP
6. Prezentace – Petřín a ochrana přírody – Jiří Rom, OCP MHMP
7. Prezentace – Petřín a vodní poměry - Jiří Karnecki OCP MHMP
8. Diskuse – dotazy z publika – odpovědi
9. Závěr

# Petřín – komplex zahrad

historie, současnost a budoucnost



## Petřín a jeho zahrady

Představení systému správy, plánu péče, řešených problémů, plánovaných úprav:

1. Sad Nebozízek
2. Seminářská zahrada
3. Lobkovická zahrada
4. Velká strahovská zahrada
5. Petřínské sady – park u rozhledny
6. Růžový sad

*Ing. Dan Frantík, OCP MHMP*

Komplex zahrad na Petříně, lidově Petřínské sady, park celoměstského významu, převážně v majetku Hl. m. Prahy.

Na území Prahy 1 se nacházejí tyto zahrady: Nebozízek, Seminářská zahrada, Lobkovická zahrada, Velká strahovská zahrada, Růžový sad, park U rozhledny:

- Odlišná historie, odlišná současnost, odlišná péče
- Správce (servis technických prvků, arboristické práce): Lesy HMP
- Zahradnické práce: Vojanovy sady s.r.o., P. Míka
- Součást památkové rezervace, většina chráněna i jako kulturní nebo národní kulturní památka
- Část chráněna jako Evropsky významná lokalita (EVL) a přírodní památka
- Celková plocha cca 468 000 m<sup>2</sup>
- Většina pozemků v majetku HMP
- Část pozemků v majetku: Královská kanonie premonstrátů na Strahově, Diplomatický servis, MČ Praha 1, Sokol Malá Strana, a dalších



# Petřín a jeho zahrady





# Petřín a jeho zahrady





# Nebozízek - současnost





- plocha 8 ha
- do 16 stol. vinice, pak sady
- r. 1822 - odkoupilo HMP
- následně částečně parková úprava, zpřístupněno r. 1842
- rozsáhlá parková úprava 1891-1895 (F. Thomayer)
- 30. léta 20 stol. úprava plochy býv. kasáren na Jiřinkový sad (Alej obětí totality)
- r. 2000 - celková obnova Jiřinkového sadu a vstupního prostoru z Újezda
- r. 2017 - obnova asfaltového povrchu hlavní cesty (úsek restaurace Nebozízek – rozhledna)
- problémy k řešení: stav štoly č. X Nebozízek, odvodnění cest, eroze svahů, obnova vodního prvku, vjezdy vozidel, sesuvné území, kurty TJ Petřiny



# Nebozízek – r. 1945

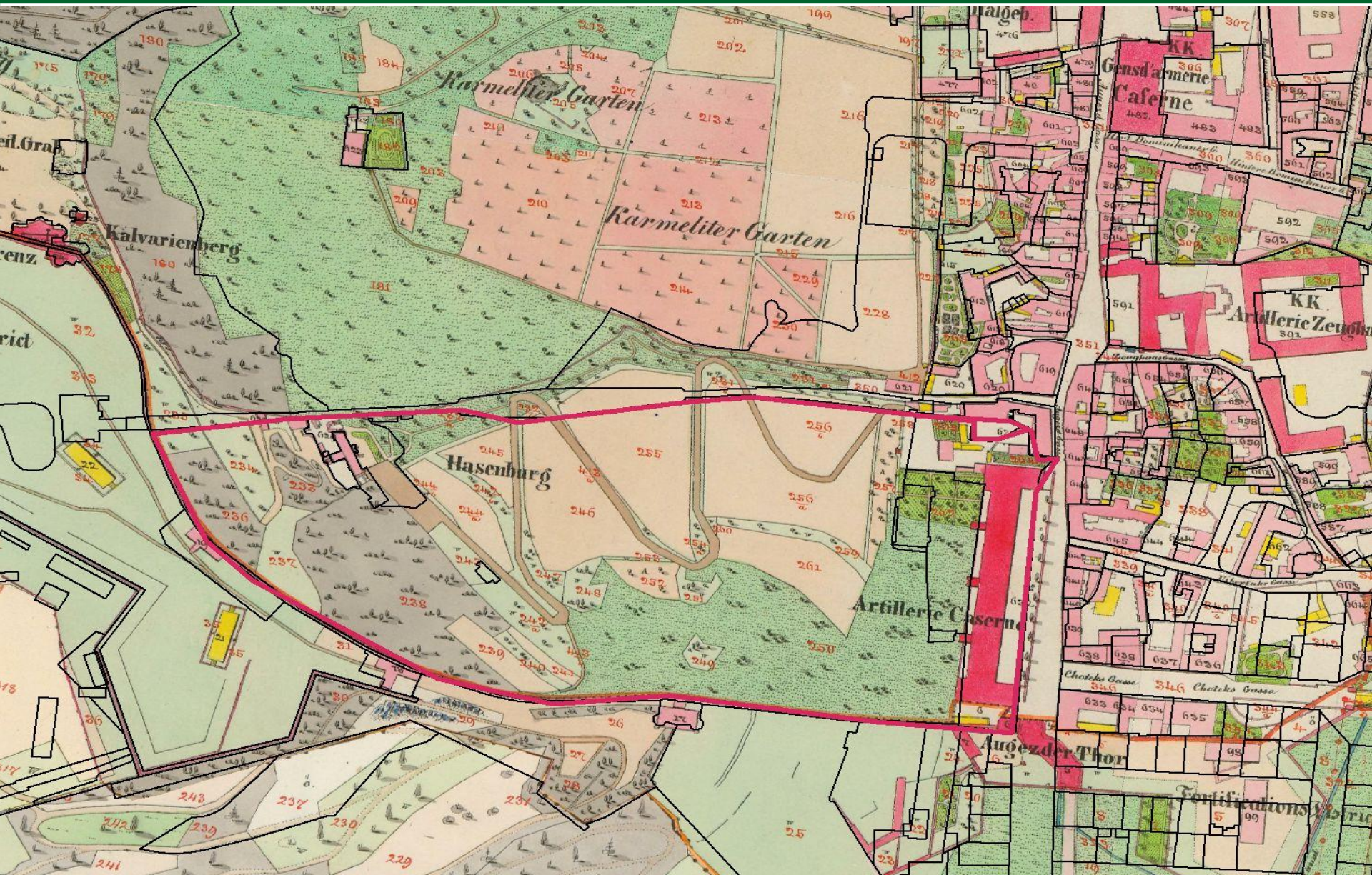




# Nebozízek – r. 1840

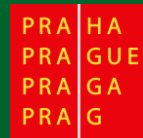
PRA  
PRA  
PRA  
PRA

HA  
GUE  
GA  
G



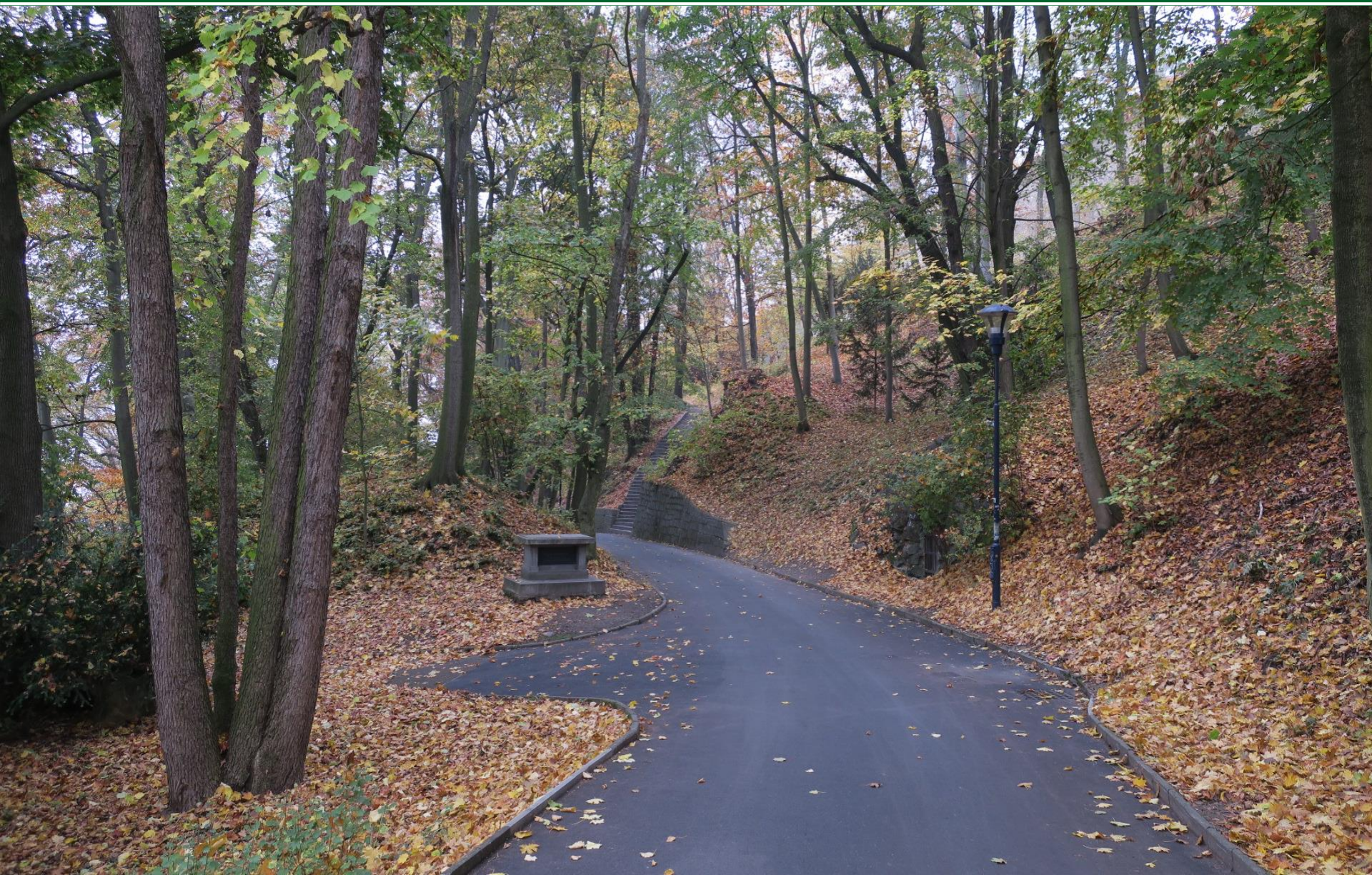


# Nebozízek - současnost





# Nebozízek - současnost





# Nebozízek - současnost





# Nebozízek - současnost





# Seminářská zahrada - současnost





- plocha 13 ha
- do 18 stol. vinice, pak sady
- vlastníci: bosí karmelitáni do r. 1793, arcibiskupský seminář
- r. 1927 - odkoupeno HMP, zpřístupněno r. 1930
- převážně ovocné sady, postupná obnova i výměna druhů, používání historických odrůd (jabloně, třešně, hrušně), údržba jako luční porosty
- od r. 2008 - stabilizace frekventovaných cest v sadech
- r. 2011 - stavba dětského hřiště + WC
- r. 2018 - obnova rybníčku a výsuvné sloupky
- problémy: zdravotní stav jabloní a višní, odumírání starých ovocných stromů, řešení vodohospodářského systému na Petříně

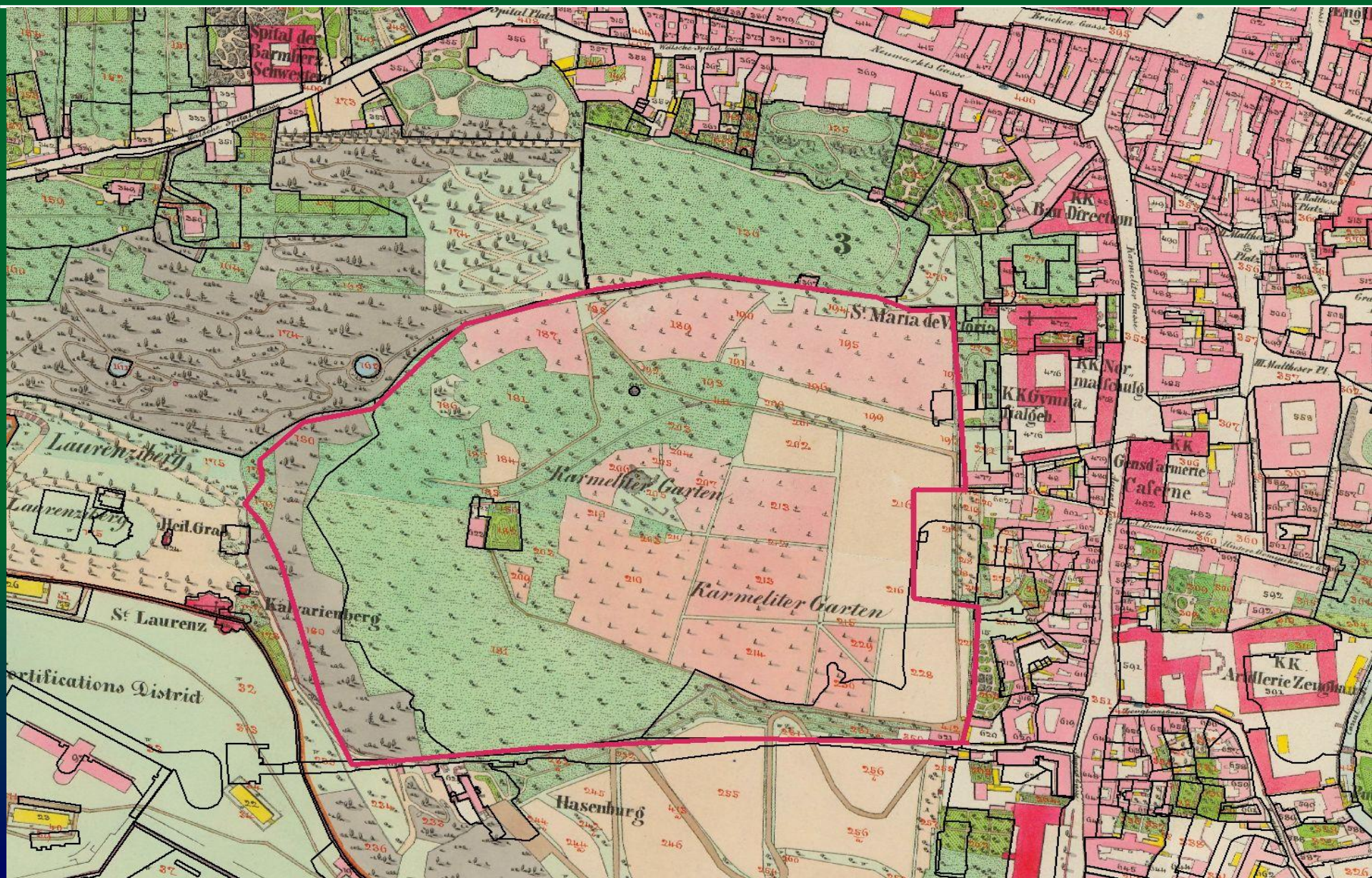


# Seminářská zahrada – r. 1945





# Seminářská zahrada – r. 1840





# Seminářská zahrada - současnost



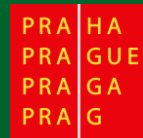


# Seminářská zahrada - současnost





# Seminářská zahrada - současnost





# Seminářská zahrada - současnost





# Lobkovická zahrada - současnost

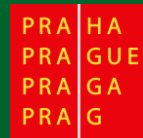




- plocha 6,7 ha
- do 17 stol. vinice, v 18 stol. úprava části na barokní palácovou zahradu, horní část je přírodní – východisko managementu péče (?)
- vlastníci: různí do r. 1753, pak Lobkovicové, Diplomatický servis
- v 50. letech 20. stol. - vznik sportoviště
- v 70. letech 20. stol. - stavba vyhlídkové cesty
- r. 2007 - získalo HMP, následně oprava ohradní zdi
- projekt: Rehabilitace Lobkovické zahrady, řešení vodohospodářského systému na Petříně
- problémy: oddělení části zahrady k velvysl. SRN, příjezdová cesta k velvysl. USA, zdravotní stav dřevin, protichůdné zájmy památkové péče a ochrany přírody, stav vstupního prostoru z Vlašské ul. a omezení plynoucí ze sousedství vyslanectví

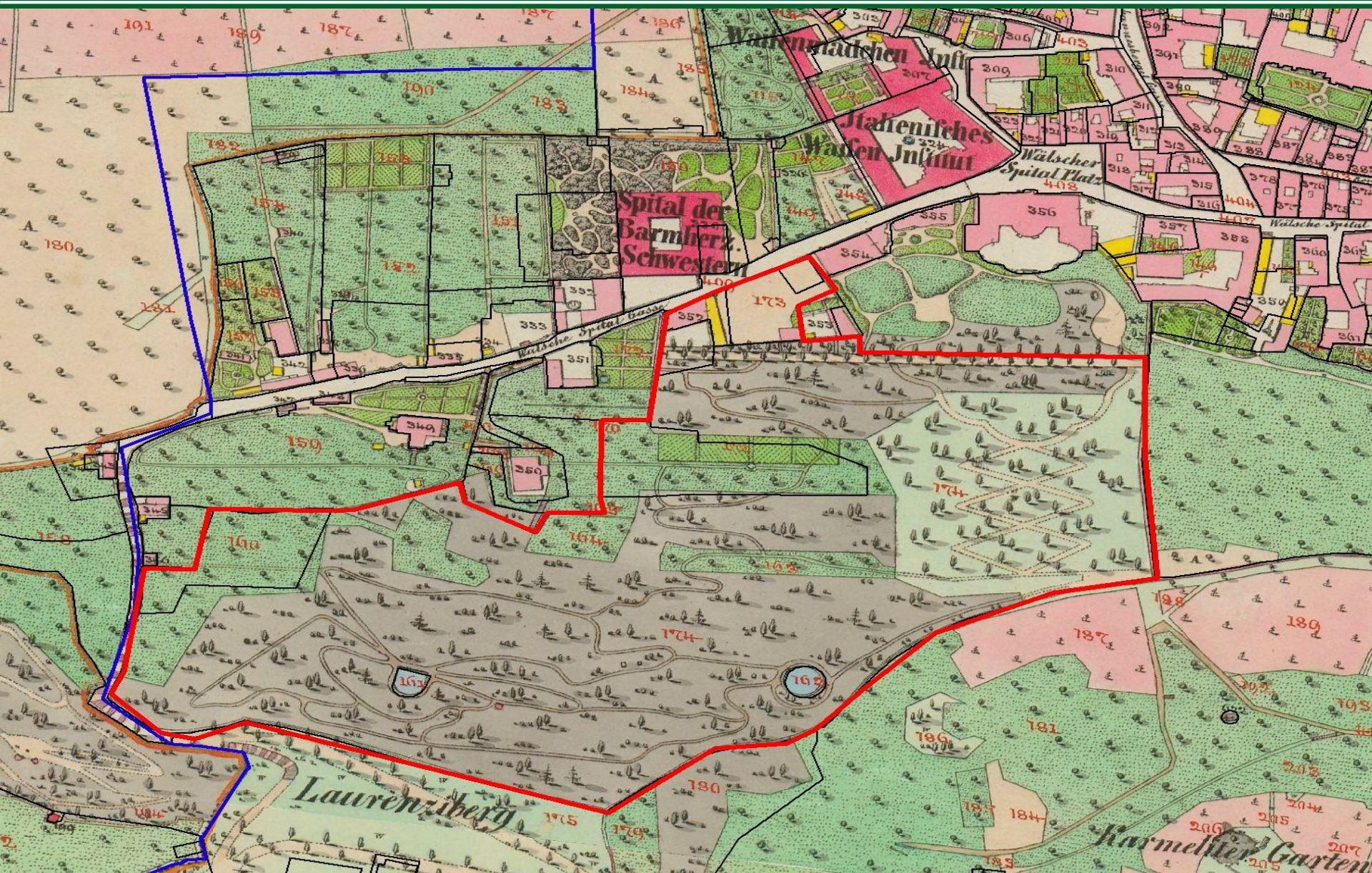


# Lobkovická zahrada – r. 1945



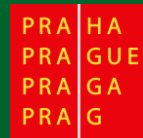


# Lobkovická zahrada – r. 1840



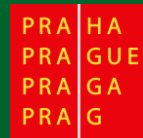


# Lobkovická zahrada - současnost





# Lobkovická zahrada - současnost



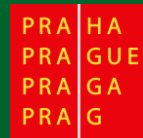


# Lobkovická zahrada - současnost





# Lobkovická zahrada - současnost



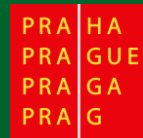


# Velká strahovská zahrada - současnost





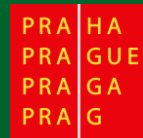
# Velká strahovská zahrada



- plocha 11 ha
- historicky užitková zahrada, sady, vinice, horní část lesní porosty
- vlastníci: od 12. stol. Strahovský klášter - premonstráti, pod vyhlídkovou cestou cca od r. 1948 - HMP
- v 70. letech 20. stol. stavba vyhlídkové cesty (promenáda R. Wallenberga)
- r. 2015 - likvidace objektů u vstupu z Vlašské ul. a přeměna na odpočinkové místo
- r. 2016 - oprava ohradní zdi od Úvozu,
- r. 2018 - oprava štoly č. XVIII
- projekty: Zázemí zahradnické údržby a veřejné WC, Zpřístupnění zásobní zahrady, řešení vodohospodářského systému na Petříně, instalace výsuvného sloupku Úvoz
- problémy: nepřístupná „zásobní“ zahrada, nepovolený zábor části zahrady soukromou zahradou, chybějící obslužná i návštěvnická infrastruktura, nutné dosadby ovocných dřevin, nepovolené vjezdy

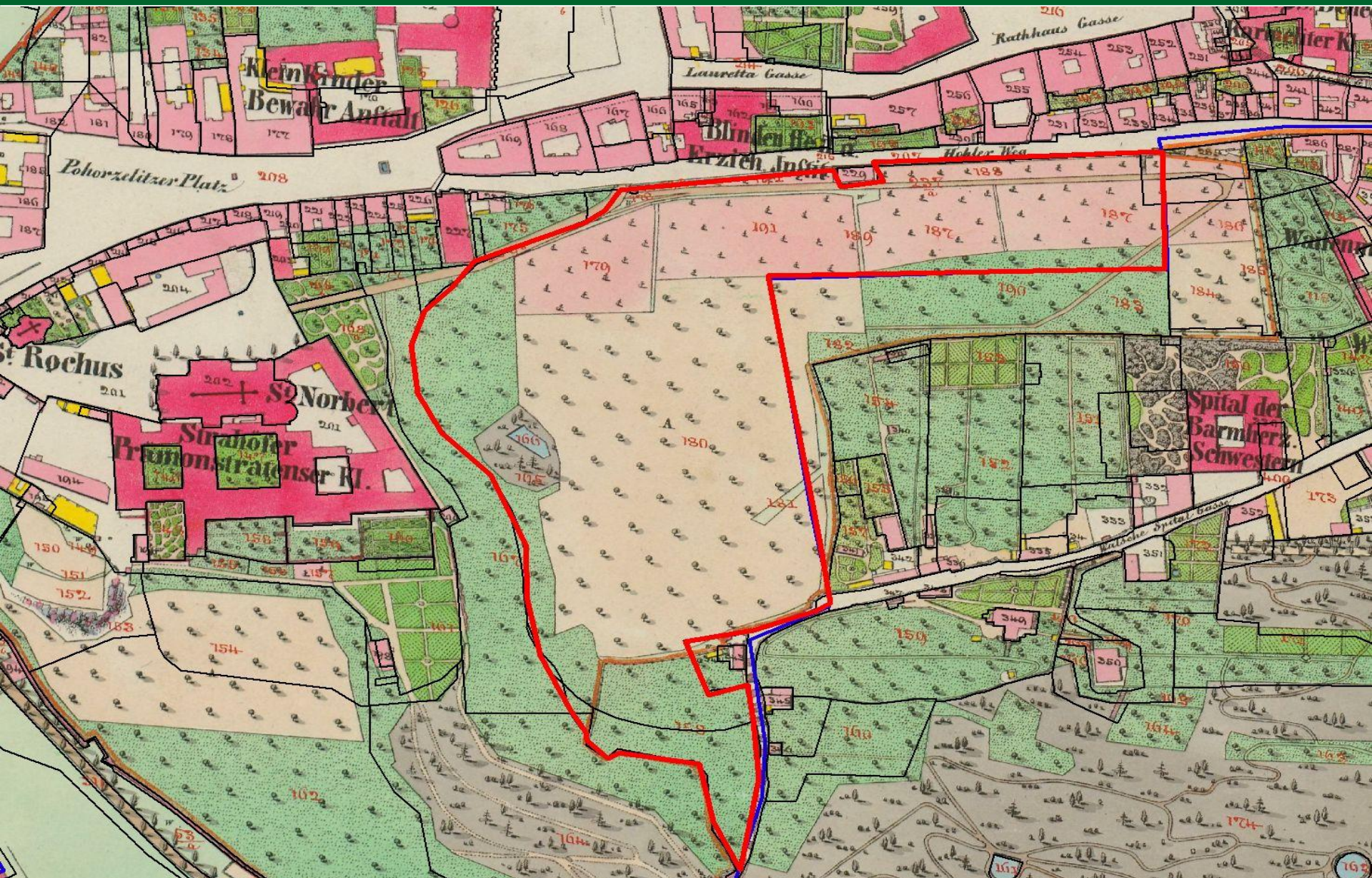


# Velká strahovská zahrada – r. 1945





# Velká strahovská zahrada – r. 1840





# Velká strahovská zahrada - současnost

PRA  
PRA  
PRA  
PRA

HA  
GUE  
GA  
G





# Velká strahovská zahrada - současnost





# Velká strahovská zahrada - současnost



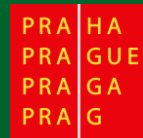


# Velká strahovská zahrada – nedávná minulost





# Velká strahovská zahrada - současnost





# Velká strahovská zahrada





# Velká strahovská zahrada – návrh





# Velká strahovská zahrada – návrh

## Pohled na panorama Prahy z promenády R. Wallenberga

*Stav před realizací zázemí a WC*

*Vizualizace po realizaci zázemí a WC*



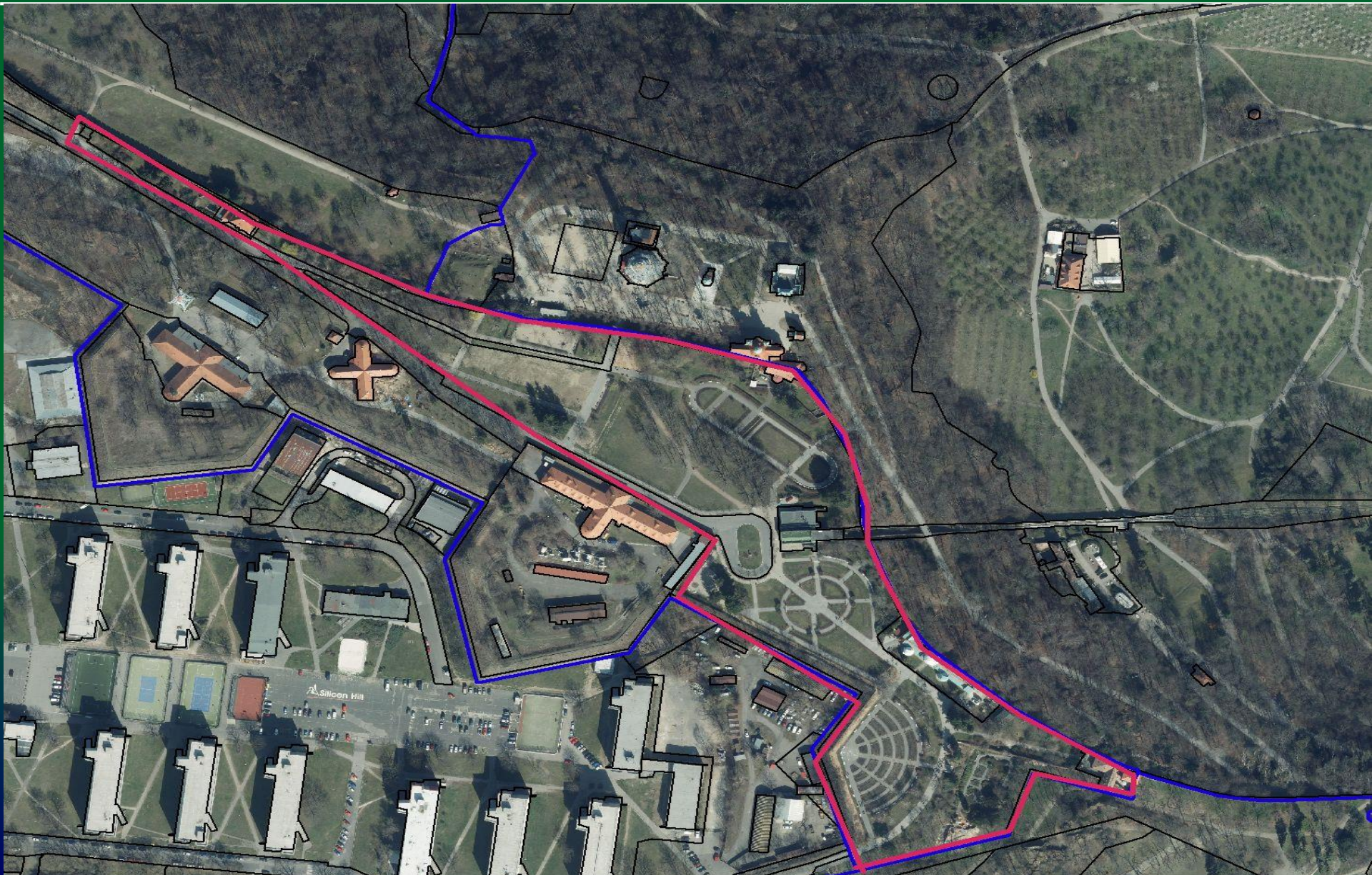
pohled z promenády Růžky Wallenberga (stav v roce 2016)



pohled z promenády Růžky Wallenberga (zářek do fotky v jarním období) 10/10/2019



# Růžový sad - současnost





- plocha 5,6 ha
- vymezeno barokním opevněním (17.-18. stol.) a Hladovou zdí (14. stol.)
- historicky plocha užívaná armádami
- hvězdárna postavena r. 1928
- jako park upravováno po r. 1932, část Květnice až po r. 1935, celkově dokončeno r. 1938, rozárium až 1943
- r. 1997 nové povrchy – barvený beton
- r. 2017 dílčí úprava u zdi na odpočinkové místo
- r. 2019 úprava zadní části Květnice
- projekty: Obnova Růžového sadu I. etapa (rozárium až po lanovku – povrchy, závlahy, pítka, osvětlení, inž. sítě), obnova Květnice (trvalkové záhony, jezírko)
- problémy: dopravní zatížení ve Strahovské ul., extrémní zatížení návštěvností

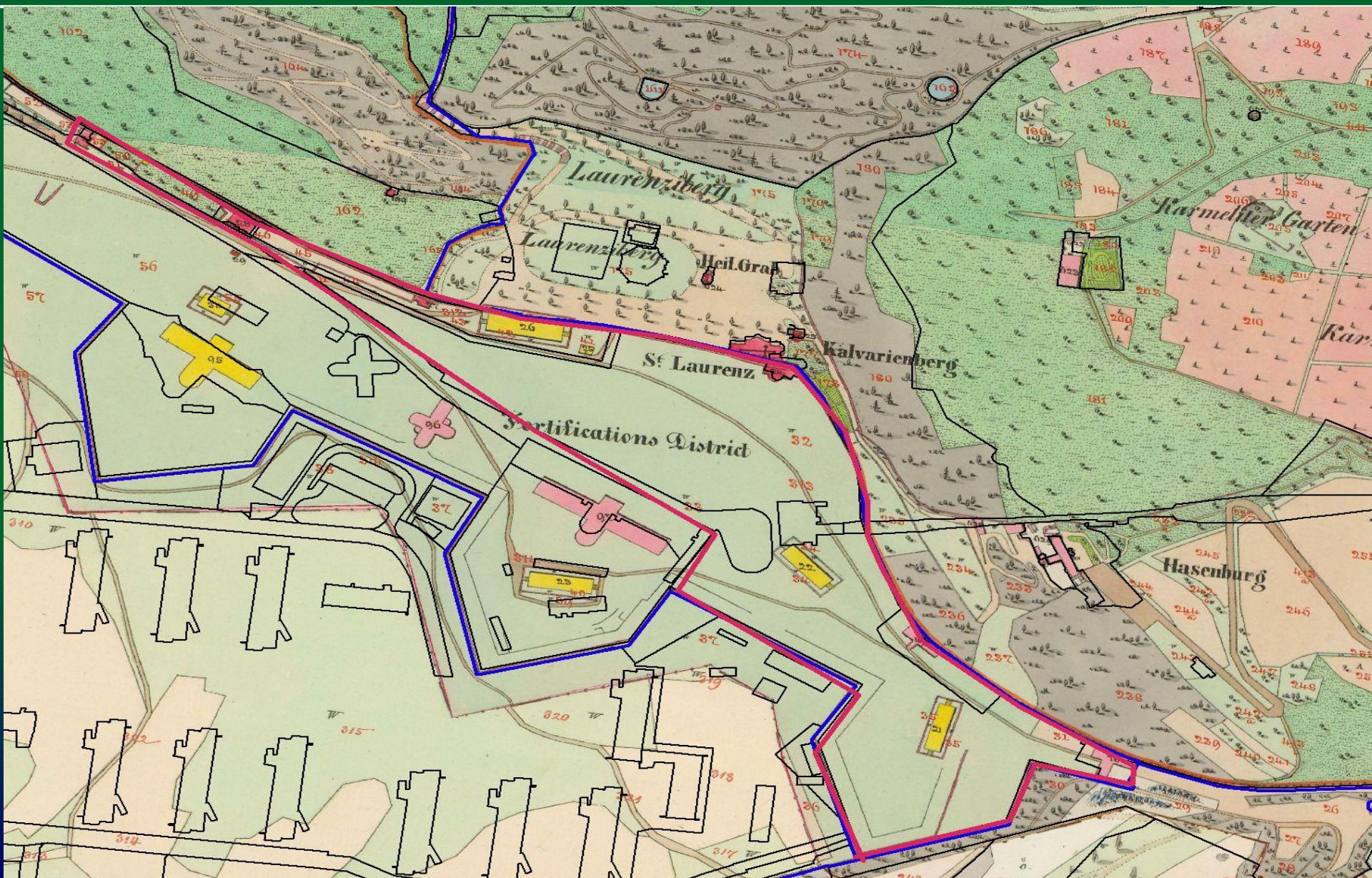


# Růžový sad – r. 1945





# Růžový sad – r. 1945





# Růžový sad - současnost





# Růžový sad - současnost





# Růžový sad - současnost



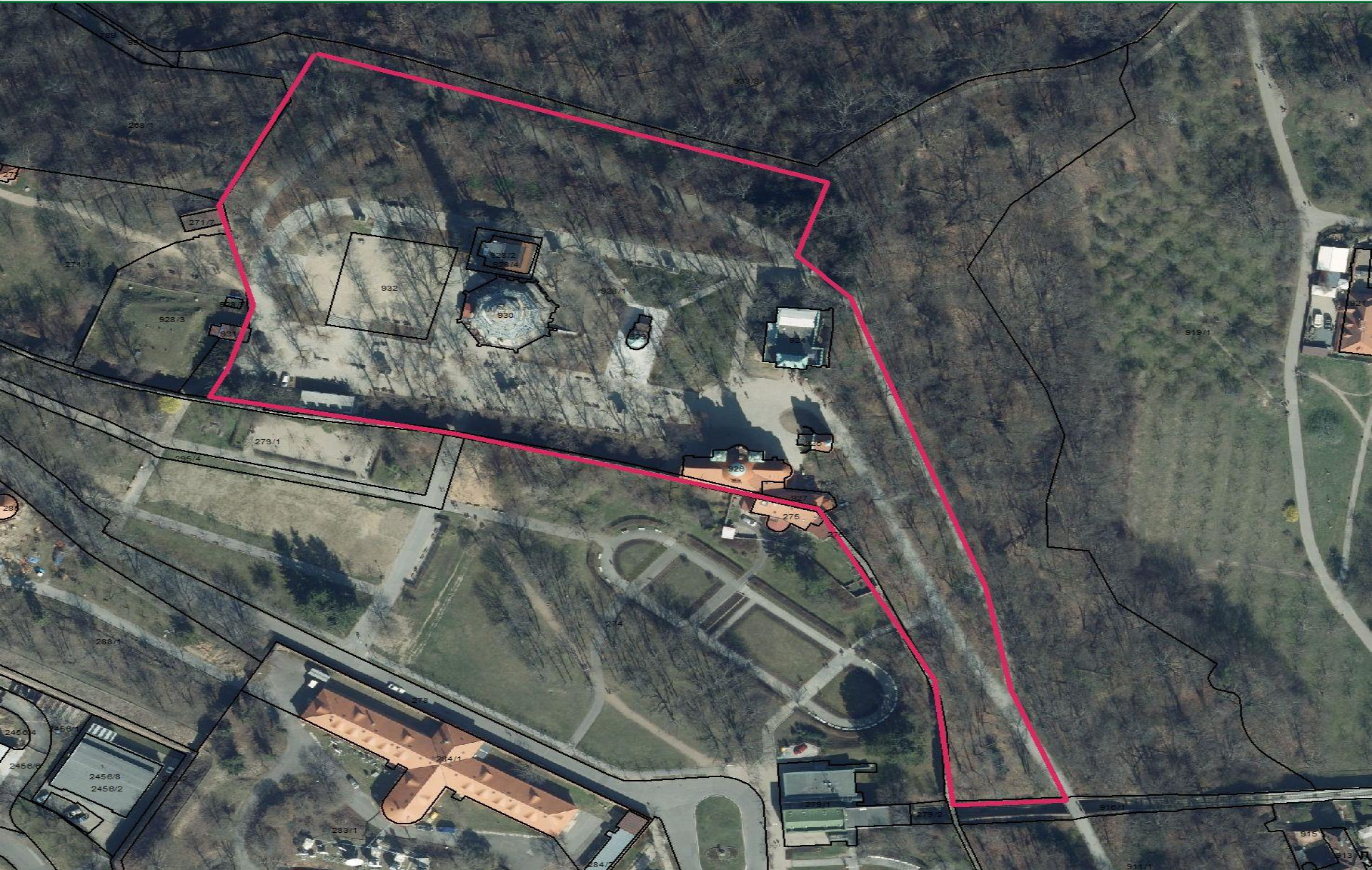


# Růžový sad - současnost





# Park U rozhledny- současnost





# Park U rozhledny



- plocha 2,5 ha
- církevní stavby z 18. stol. – kostel, 2 kaple, křížová cesta
- parkové úpravy již od r. 1836 a zejm. r. 1891 (rozhledna, pavilon turistů), další úpravy r. 1933 – mj. propojení se Seminářskou zahradou
- r. 2017-2018 - celková revitalizace parku, opravy kaplí i křížové cesty, stavba veřejných WC, propojení se Strahovskou zahradou
- problémy: vjezdy vozidel zásobování, extrémní zatížení návštěvností

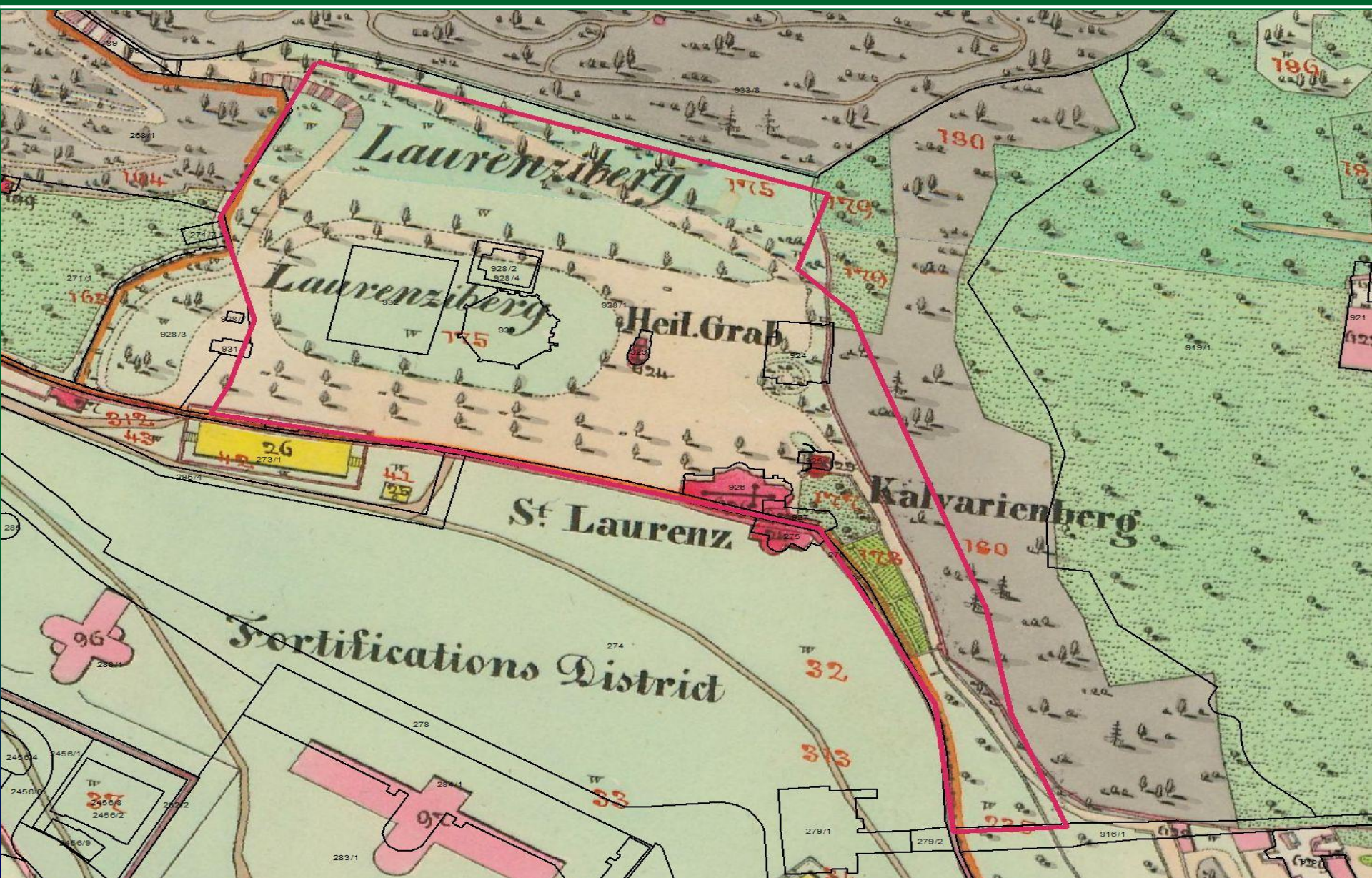


# Park U rozhledny- r. 1945





# Park U rozhledny- r. 1840





# Park U rozhledny- nedávná minulost





# Park U rozhledny- nedávná minulost





# Park U rozhledny- současnost





# Park U rozhledny- současnost

PRA  
PRA  
PRA  
PRA

HA  
GUE  
GA  
G









Další informace:

[portalzp.praha.eu/petrin](http://portalzp.praha.eu/petrin)

[www.praha-priroda.cz](http://www.praha-priroda.cz)



**DĚKUJEME ZA POZORNOST**