

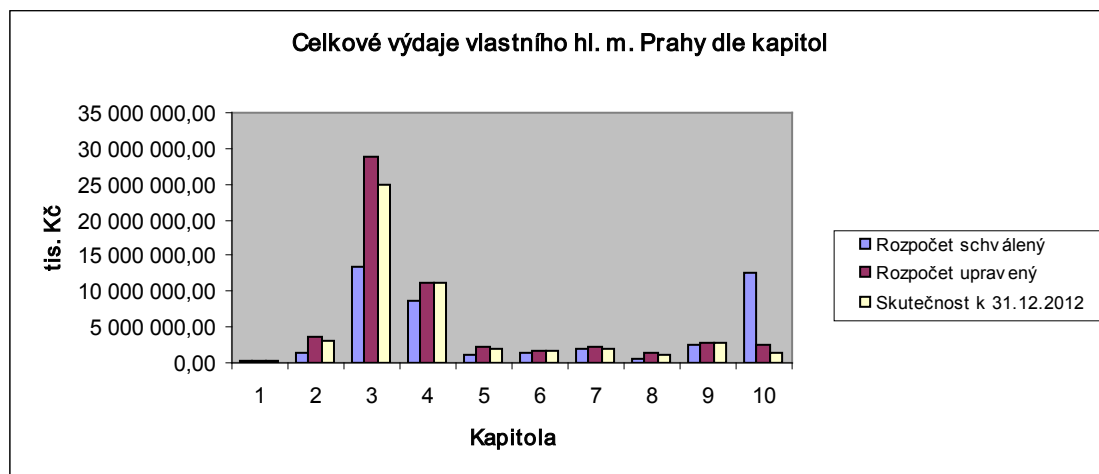
3. Výdaje

Celkové výdaje vlastního hl. m. Prahy byly ve schváleném rozpočtu na rok 2012 rozpočtovány ve výši 43 914 910,00 tis. Kč a v průběhu 1. – 4. čtvrtletí 2012 navýšeny celkem o 12 641 105,20 tis. Kč, z toho běžné výdaje o 4 054 514,90 tis. Kč a kapitálové o 8 886 590,30 tis. Kč. Upravený rozpočet k 31. 12. 2012 činil 56 856 015,20 tis. Kč. Zdrojem krytí tohoto celkového navýšení byly zejména transfery ze státního rozpočtu poskytnuté hl. m. Praze prostřednictvím MF a resortních ministerstev či transfery ze státních fondů, zejména MŠMT a SFDI, dále z prostředků vytvořených v minulých letech.

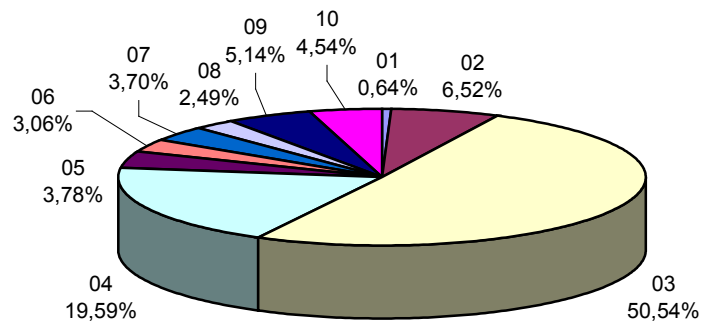
Skutečné čerpání výdajů k 31. 12. 2012 dosáhlo výše 50 560 085,13 tis. Kč, což představuje 88,93 % RU (z toho běžné výdaje ve výši 36 303 734,31 tis. Kč a kapitálové ve výši 14 256 350,82 tis. Kč). Podíl výdajů jednotlivých kapitol na celkových výdajích ukazuje následující tabulka. Objemově největší čerpání výdajů je v kapitole 03 – Doprava (49,07 % celkových výdajů města), nejnižší výdaje vykazuje kapitola 01 – Rozvoj obce (0,59 % celkových výdajů). Stěžejní úprava rozpočtu byla tak jako v minulých letech provedena v rámci projednání a schvalování návrhu rozpočtu na následující rok 2013. Zde došlo k převodu nevyčerpaných finančních prostředků do příštího roku, a tím i ke snížení celkového objemu nevyčerpaných prostředků v oblasti kapitálových výdajů, které již nebylo možné z řady objektivně daných příčin na jednotlivých investičních akcích vyčerpat v běžném roce.

v tis. Kč

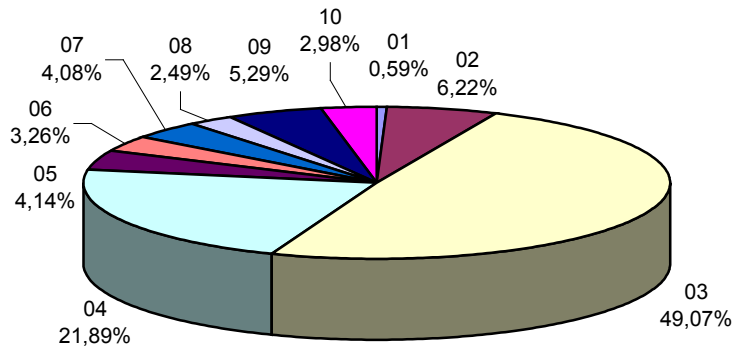
Kapitola (ORJ)	Rozpočet schválený	Rozpočet upravený	RU % z celku	Úpravy za 4. čtvrtletí	Skutečnost k 31.12.2012	% plnění RU	Skutečnost k 31.12.2011	Skutečnost k 31.12.2010	Skutečnost k 31.12.2009
01	308 654,00	364 597,30	0,64	-134 382,30	296 457,04	81,31	399 037,54	668 990,93	627 565,68
02	1 429 742,00	3 709 642,40	6,52	183 723,00	3 142 707,62	84,72	3 508 306,04	3 276 040,36	4 868 341,92
03	13 391 536,00	28 732 956,30	50,54	770 029,30	24 808 851,19	86,34	25 554 700,30	26 797 768,23	24 381 145,35
04	8 720 858,90	11 135 982,50	19,59	189 600,50	11 069 311,48	99,40	11 232 462,28	11 212 526,32	11 155 592,42
05	1 113 647,70	2 147 369,60	3,78	98 577,40	2 094 361,94	97,53	2 056 144,04	1 968 713,85	1 758 210,84
06	1 415 140,90	1 739 613,60	3,06	-20 479,50	1 647 486,59	94,70	1 772 500,82	1 968 799,52	2 022 763,02
07	1 936 147,00	2 104 270,80	3,70	-235 320,00	2 064 136,01	98,09	2 228 561,19	2 232 282,82	2 303 872,33
08	546 628,40	1 417 799,70	2,49	64 516,30	1 256 469,84	88,62	1 271 122,18	1 408 245,87	1 045 937,37
09	2 546 447,60	2 920 271,40	5,14	-1 365 302,90	2 674 481,42	91,58	3 186 532,12	3 573 132,04	3 312 291,68
10	12 506 107,50	2 583 511,60	4,54	29 093,30	1 505 822,00	58,29	985 087,23	1 013 004,44	1 317 451,16
	43 914 910,00	56 856 015,20	100,00	-419 944,90	50 560 085,13	88,93	52 194 453,74	54 119 504,38	52 793 171,77



**Celkové výdaje vlastního hl.m. Prahy dle kapitol - RU
k 31.12.2012**



**Celkové výdaje vlastního hl.m. Prahy dle kapitol - skutečnost
k 31.12.2012**



Čerpání
běžných a kapitálových výdajů vlastního hospodaření
hl. m. Prahy za rok 2012

v tis. Kč

Kapitola	Běžné výdaje			Kapitálové výdaje			Výdaje celkem		
	Upravený rozpočet 2012	Skutečnost k 31.12.2012	% plnění	Upravený rozpočet 2012	Skutečnost k 31.12.2012	% plnění	Upravený rozpočet 2012	Skutečnost k 31.12.2012	% plnění
01	295 489,40	275 424,47	93,2	69 107,90	21 032,57	30,4	364 597,30	296 457,04	81,3
02	1 744 227,10	1 724 932,53	98,9	1 965 415,30	1 417 775,09	72,1	3 709 642,40	3 142 707,62	84,7
03	14 192 489,30	14 163 509,15	99,8	14 540 467,00	10 645 342,04	73,2	28 732 956,30	24 808 851,19	86,3
04	10 672 221,30	10 606 932,01	99,4	463 761,20	462 379,47	99,7	11 135 982,50	11 069 311,48	99,4
05	1 437 911,40	1 416 800,33	98,5	709 458,20	677 561,61	95,5	2 147 369,60	2 094 361,94	97,5
06	1 516 856,60	1 501 829,20	99,0	222 757,00	145 657,39	65,4	1 739 613,60	1 647 486,59	94,7
07	2 036 648,90	1 997 855,53	98,1	67 621,90	66 280,48	98,0	2 104 270,80	2 064 136,01	98,1
08	636 946,70	607 900,19	95,4	780 853,00	648 569,65	83,1	1 417 799,70	1 256 469,84	88,6
09	2 661 686,90	2 502 728,91	94,0	258 584,50	171 752,51	66,4	2 920 271,40	2 674 481,42	91,6
10	2 583 511,60	1 505 822,00	58,3	0,00	0,00	0,0	2 583 511,60	1 505 822,00	58,3
Celkem	37 777 989,20	36 303 734,32	96,1	19 078 026,00	14 256 350,81	74,7	56 856 015,20	50 560 085,13	88,9