

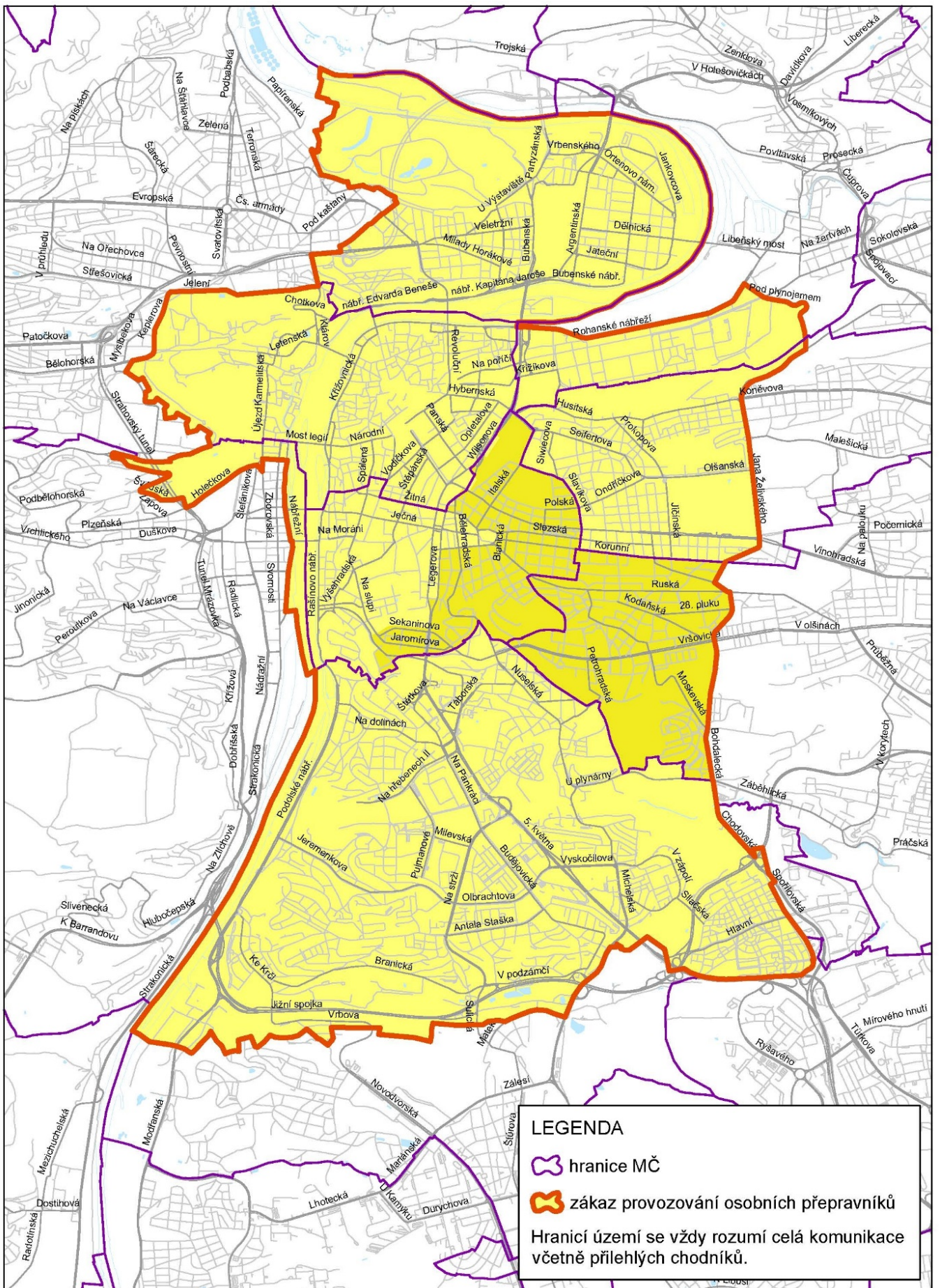
## **Nařízení,**

**kterým se mění nařízení č. 14/2016 Sb. hl. m. Prahy, kterým se vymezují místa, kde je provozování osobního přepravníku na chodníku, stezce pro chodce, stezce pro chodce a cyklisty, na odděleném pruhu pro chodce na stezce pro chodce a cyklisty, na pěších a obytných zónách a na vozovce zakázáno**



Rada hlavního města Prahy se usnesla dne XX. YY. 2017 podle § 44 odst. 2 zákona č. 131/2000 Sb., o hlavním městě Praze, ve znění zákona č. 320/2002 Sb., a § 60a odst. 5 zákona č. 361/2000 Sb., o provozu na pozemních komunikacích a o změnách některých zákonů (zákon o silničním provozu), ve znění zákona č. 48/2016 Sb., vydat toto nařízení:

### **Čl. I**

Příloha k nařízení č. 14/2016 Sb. hl. m. Prahy, kterým se vymezují místa, kde je provozování osobního přepravníku na chodníku, stezce pro chodce, stezce pro chodce a cyklisty, na odděleném pruhu pro chodce na stezce pro chodce a cyklisty, na pěších a obytných zónách a na vozovce zakázáno, zní:



**LEGENDA**

-  hranice MČ
-  zákaz provozování osobních přepravníků

Hranicí území se vždy rozumí celá komunikace včetně přilehlých chodníků.

## Čl. II

Toto nařízení nabývá účinnosti patnáctým dnem po jeho vyhlášení.

Adriana Krnáčová, v. r.  
primátorka hlavního města Prahy

Petr Dolínek, v. r.  
náměstek primátorky hlavního města Prahy