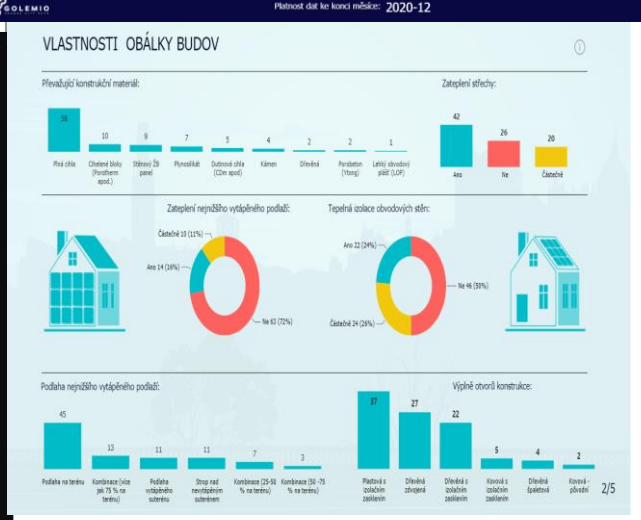
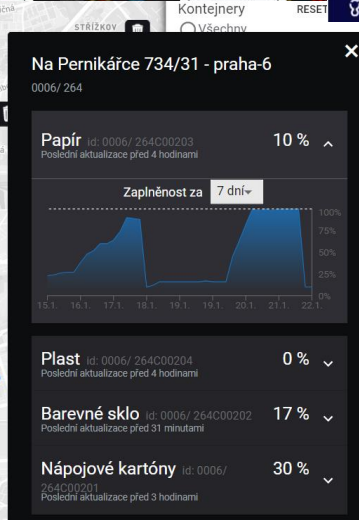
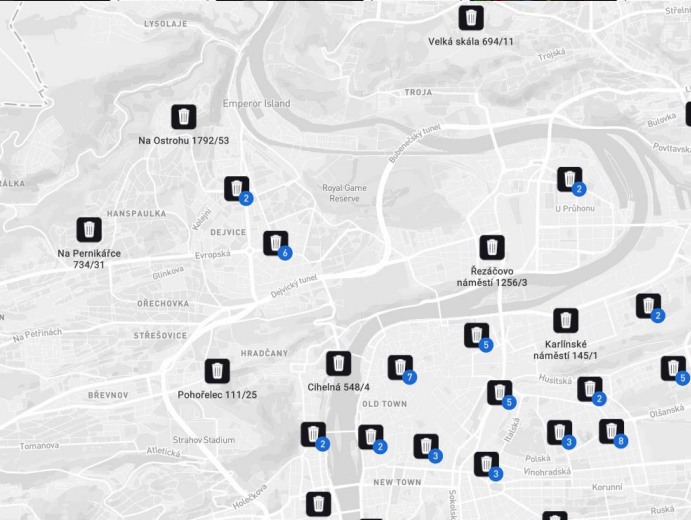
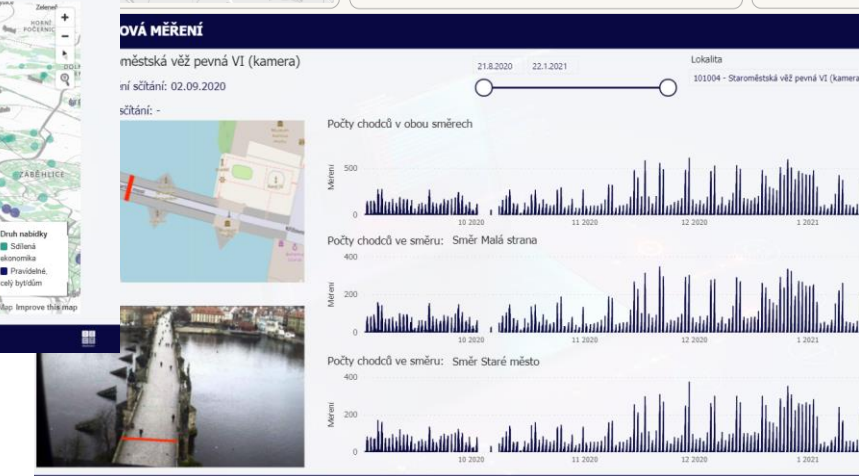
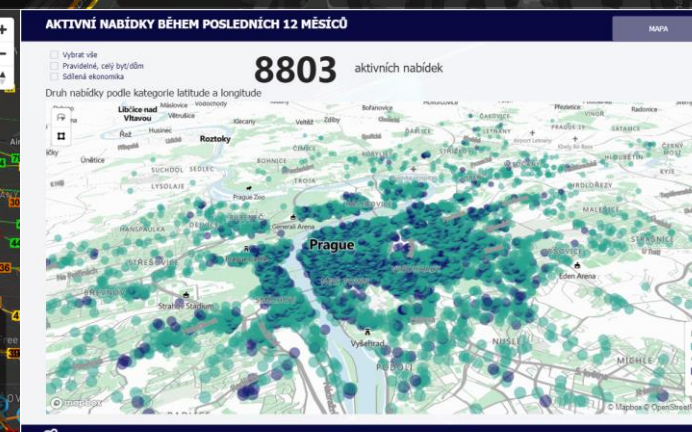
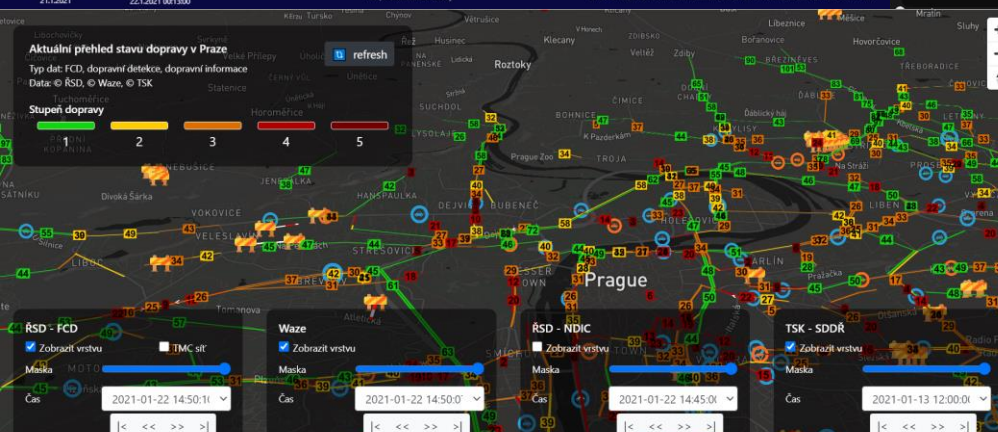
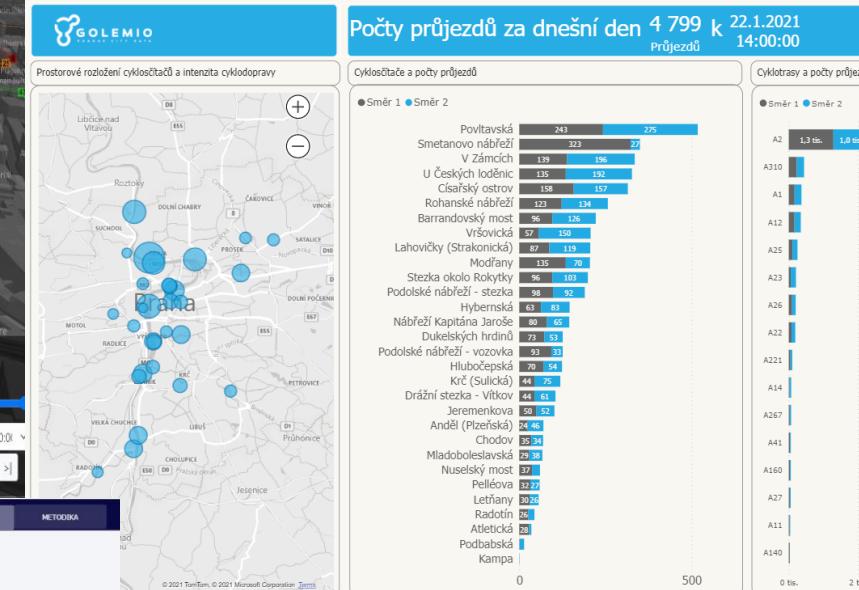
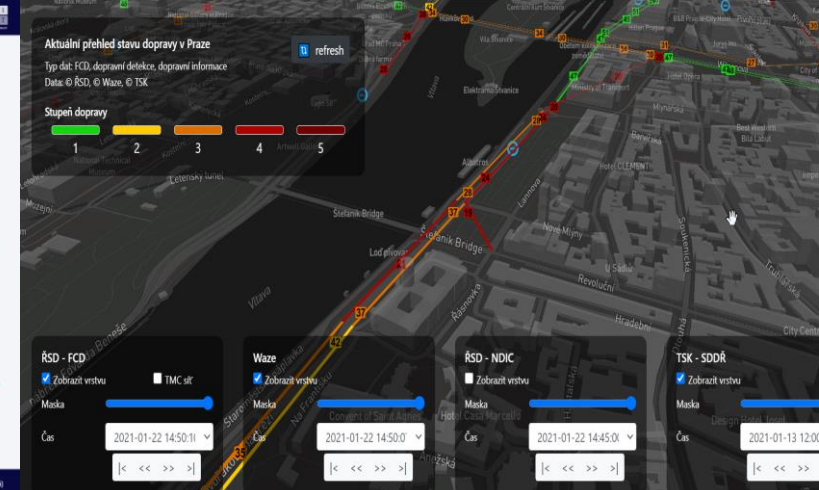
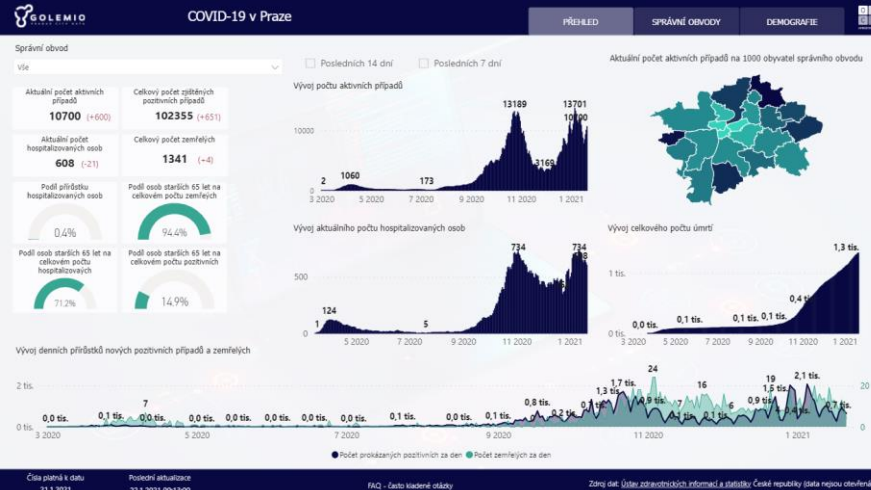




## Datová platforma – Informace o činnosti datové platformy Golemio během pandemie a výhled na další období

Výbor pro ICT a Smart city  
Benedikt Kotmel / 15. 02. 2022





- **Doprava – waze data, dopravní detektory, FCD data**
- **MHD – zpoždění MHD, PID Lítačka, jízdní řády**
- **Covid 19 a očkování – veškerá data UZIS a MZCR**
- **Sociální služby – analýza duplicit přihlašování**
- **Odpadové hospodářství – senzorka, polohy kontejnerů**
- **Bydlení – airbnb, booking, sreality**
- **Cyklodoprava – data z mobilních aplikací, cyklosenzory**
- **Pěší doprava – analytika počtu lidí**
- **Projektové řízení**
- **Energetika – smart metering**
- **...**



- **Více než 100 aktualizovaných a používaných Dashboards v Golemio BI**
- **Spolupráce na více než 90ti projektech v rámci digitalizace**
- **Více než 2000 hodin konzultací Praze v oblasti využití dat**
- **500 uživatelů Open API**

# Klíčové projekty

- Rychlost
- Přesnost
- Náklady
- Konsolidace
- Inovace
- Nové příběhy

Navštivte pražský informační web [ockovani.praha.eu](https://ockovani.praha.eu), přináší odpovědi na zásadní otázky ohledně očkování a vysvětluje zavádějící a nepravdivé informace.

## Odběrová místa na COVID-19

CS EN

Vybírejte kliknutím na tlačítka:

Kraj

	Praha
	Střední Čechy
	Nezáleží

Typ

	PCR se žádankou
	PCR samoplátce
	Antigenní test

Odběr

	S rezervací
	Odběr v autě
	Bez rezervace

Cena

Filtr na cenu testu není pro zvolený výběr dostupný.

Certifikát

Filtr testů s certifikátem není pro zvolený výběr dostupný.

## Vhodná odběrová místa

NAŠLI JSTE CHYBU?




SEZNAM MAPA

Praha, PCR se žádankou, s rezervací, řazeno od nejbližšího volného termínu.




SLUŽBY	NÁZEV	ADRESA	DNES OTEVŘENO	VÝSLEDEK DO	NEJBLIŽŠÍ TERMÍN	
	<b>GenDetective s.r.o. - HAMR Záběhlice</b> Standardní PCR test - s rezervací času	P10 - Záběhlická 60	8-17	24h	od 16. 4. (14.16)	<b>VÍCE</b>
	<b>STAYNEGATIVE aiomica/PREVEDIG medical - Havlíčkovo náměstí</b>	P3 - Havlíčkovo náměstí 10	7.30-18	24h	od 16. 4. (14.16)	<b>VÍCE</b>

## Vybírejte kliknutím na tlačítka:




### Kraj

-  Praha
-  Střední Čechy
-  Nezáleži

### Typ

-  PCR se žádankou
-  PCR samoplátce
-  Antigenní test

### Odběr

-  S rezervací
-  Odběr v autě
-  Bez rezervace

### Cena

Filtr na cenu testu není pro zvolený výběr dostupný.

### Certifikát

Filtr testů s certifikátem není pro zvolený výběr dostupný.

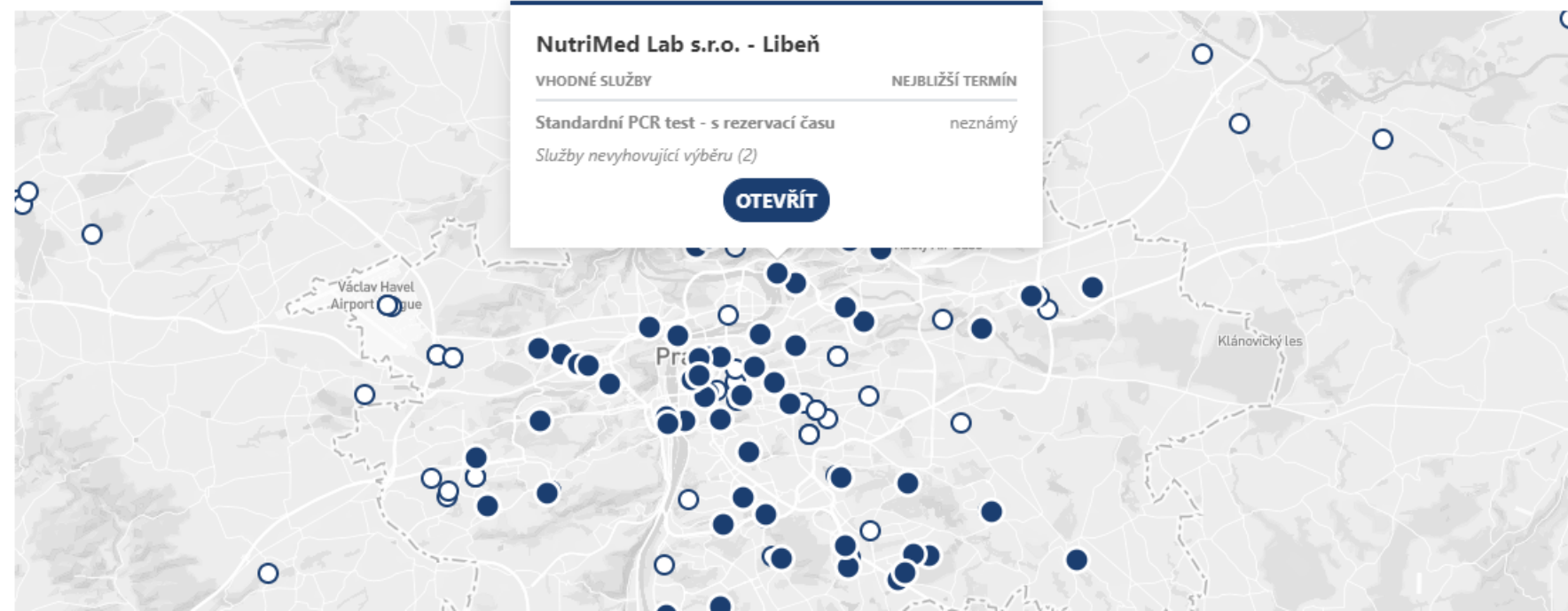
## Vhodná odběrová místa

NAŠLI JSTE CHYBU?

SEZNAM

MAPA

Praha, PCR se žádankou, s rezervací



**NutriMed Lab s.r.o. - Libeň**

VHODNÉ SLUŽBY	NEJBLIŽŠÍ TERMÍN
Standardní PCR test - s rezervací času	neznámý
Služby nevyhovující výběru (2)	

**OTEVŘÍT**

# Informace k očkování proti covid-19 v Praze

Situace není jednoduchá, ale zvládneme ji. Dodržujte, prosíme, i nadále aktuálně platná opatření v boji proti covid-19.

## Důležité informace

[Mýty o očkování](#) >

[Otázky a odpovědi](#) >

[Očkovací noviny](#) >

## Chci se nechat očkovat

[u mého praktického lékaře](#)

[v očkovacím centru](#)

Bezplatná pražská infolinka 800 160 166

Linka je v provozu v pracovních dnech od 8 do 16 hodin.





## Aktuality

- 12.04.2021 **Praha pomůže seniorům s omezenou pohyblivostí, na očkování je odvezou mikrobusey na zavolání.** [Více info](#)
- 12.04.2021 **Další chroničtí pacienti se mohou registrovat k očkování, od středy pak lidé nad 65 let.** [Více info](#)
- 11.04.2021 **Teplota po očkování proti koronaviru? V podstatě dobré znamení, značí to reakci organismu, říká viroložka Tachezy.** [Více info](#)
- 11.04.2021 **Zmizí koronavirus s létem, očkují se i děti a vyplatí se přeregistrovat?** [Více info](#)
- 09.04.2021 **Zpravodaj k očkování míří do schránek Pražanů.** [Více info](#)

[Předchozí aktuality](#)

Proočkovanosť občanů Prahy

13.04.2021

**178 233**

očkováných první dávkou

Cíl: 70%

proočkovanosť dospělé (18+) populace v Praze

Covid-19 v číslech v Praze

potvrzených případů	177 597
aktivních případů	8 223
vyléčených	166 821

Více statistik najdete na [Golemio.cz](#) >

Zdroj: Ministerstvo zdravotnictví České republiky

### Potřebujete PCR nebo antigenní test na covid-19?

**Najít místo a termín**

Web [covid.praha.eu](https://covid.praha.eu) poskytuje přehled odběrových míst a volných termínů pro testování nemoci covid-19 v Praze a Středočeském kraji. Filtrování dle typu testu (PCR/antigen), pro samoplátce/se žádankou a další.

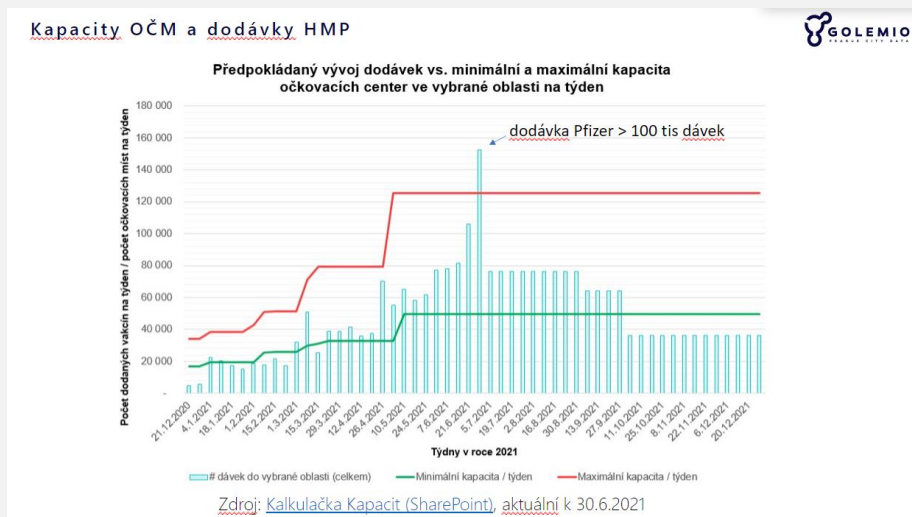
# Očkovací kalkulačka

Report na 26. týden			
Počet dávek k rozdělení	8700		
Rezerva do MNNP			
Celkem rozděleno	9500		
Zdroj: CFA (OCM)			Finální doporučení
ockovaci_misto_nazev	cekajicich		
ASKLEPION - Lasercentrum Praha, s.r.o.	781	12	500
Asociace samaritánů České republiky z.s.	0	12	100
Be Elite Clinic s.r.o.	0	12	100
Canadian Medical s.r.o., očkovací centrum	2192	12	300
Comfort Care a.s. - poliklinika Chodov, Praha 11	1901	12	0
Dopravní zdravotnictví a.s., Poliklinika AGEL Praha	403	4	200
EliteMedical	501	2	300
EUC Klinika Praha a.s. - Kartouzská	1252	12	400
EUC Klinika Praha a.s. - Plaňanská	940	12	300
EUC klinika Praha a.s. - Šustova, Praha 11	1262	12	400
Gerontologické centrum	0	12	300
GHC GENETICS, s.r.o. - Praha 8 Libeň	664	9	400
IMMUNO-FLOW,s.r.o. - pouze od 18 let	384	8	700
ImunoGen s.r.o.	889	12	0
L Dermamedest s.r.o.	521	12	100
Livian s.r.o. - Centrum zdravotní péče Jarov	217	11	300

> ☰ kalkulace zdrojova\_tabulka max\_kapacita +

- Otevřené repo, které popisuje způsob výpočtu a transformace dat
- Dokáže podchytit ad-hoc požadavky odboru 😊
- Lidský faktor a uchopitelnost Excelu přispěla k důvěře v naše řešení

# Očkovací reporty a plánování



- Mnoho hodin konzultací
- Odbor používá očkovací dashboard a dál ho posílá na očkovací místa a další lidi v Praze
- Reportujeme data na koordinační skupině k očkování
- Spolupráce s BISOPem na kalkulačce kapacit





# Co Covid změnil?

# Co bylo potřeba během covidu

- Rychlost
- Přesnost
- Náklady
- Konsolidace
- Inovace
- Nové příběhy

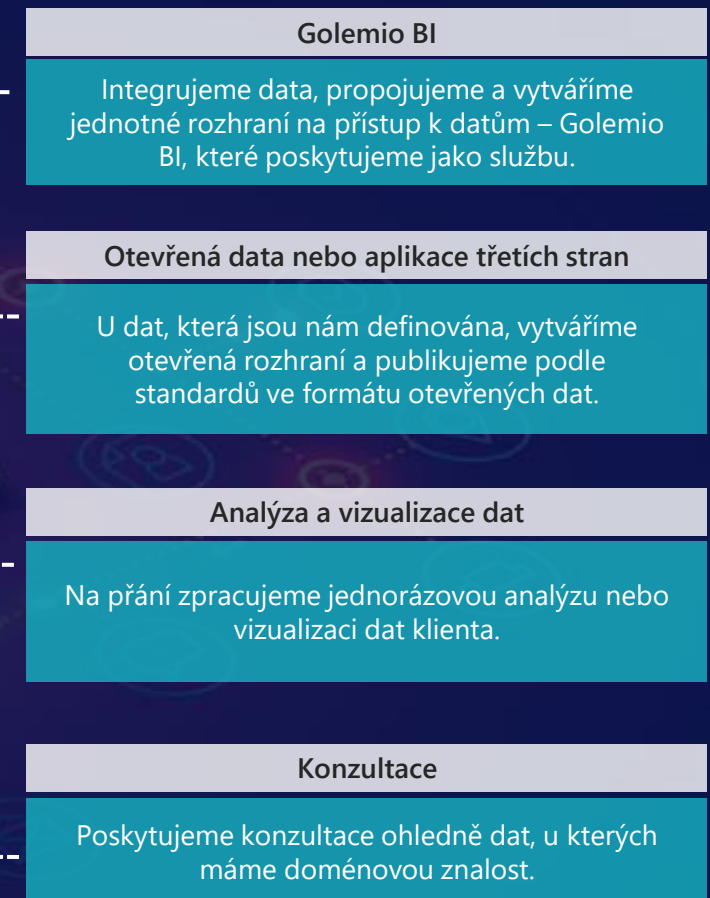
## OBLASTI DAT:



Golemio zpracovává data z dostupných zdrojů a integruje je podle přesně stanovených postupů

**Integrace, kontrola, čištění a příjem dat**

## VÝSTUPY:



## Co jsme se naučili?

- Myslete na služby ne na data
- Naučte se klást otázky a definovat záměry
- Data „se“ nevyužijí – na začátku a na konci je člověk
- Najděte ty lidi na konci a pracujte s nimi
- Naučte se prototypovat a hrát si s daty
- Nepřeceňujte otevřená data

# Děkuji



Benedikt Kotmel  
vedoucí projektu