

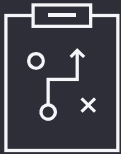
Jednotný informační systém pro Prahu

Výstupy analyticko-návrhové studie

24. září 2019

**Jednání komise RHMP pro design
a veřejný prostor**

Jednotný informační systém pro Prahu



Cíl projektu:

Sjednocení informačně-navigačních systémů pro veřejnou dopravu a veřejná prostranství a zvýšení jeho informační kvality a správy



Strategický cíl:

Zvýšit podíl veřejné dopravy a aktivní mobility a jejich propojování, podpořit snižování závislosti na IAD



Obsah studie

Analyticko-návrhová část

- Analýza stávajícího stavu v Praze
- Zmapování spokojenosti uživatelů současného systému a jejich potřeb
- Zmapování potřeb zainteresovaných stran, vč. městských částí
- Porovnání s vybranými dalšími evropskými a českými městy, vč. mapování na místě
- Definice cílového rozsahu systému a jeho kvality
- Rámcový návrh zlepšení stávajících a zavedení nových prvků a vymezení pokrytí města (veřejná doprava, veřejná prostranství) [*Katalog opatření*]
- Strategie implementace, vč. pilotování
- Zhodnocení finanční náročnosti projektu, včetně možností financování
- Komunikační strategie
- Kompetenční model
- Rámec graficko-designérské soutěže



Realizační část

- Propagace výsledků studie a získání podpory pro realizaci jejích doporučení (komunikace se zainteresovanými stranami)
- Koncepce zadávacích podmínek graficko-designérské soutěže



Katalog opatření

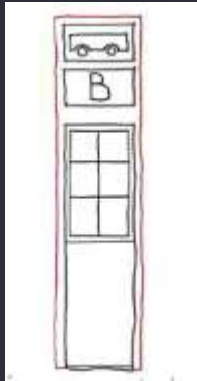


Katalog opatření

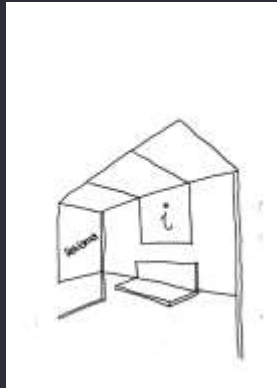
- 57 opatření
- dle charakteru klasifikovatelná jako
 - Teoretická opatření (metodická)
 - Servisní opatření (prvky charakteru ICT)
 - Základní (fyzické) informační prvky
 - Doplňkové (fyzické) informační prvky



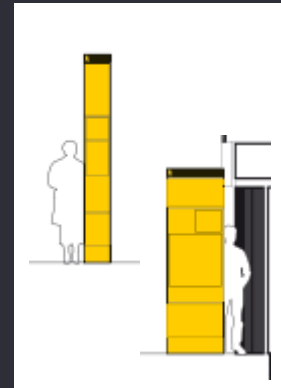
Klíčové nosiče



Zastávkové
označníky



Zastávkové
přístřešky



Obelisky,
rozcestníky



Nosiče v metru
včetně totemů u
vstupů do metra

Hlavní zlepšení z hlediska designu a veřejného prostoru

- Nový design nosičů navigačního systému a povrchu i v metru
- Sjednocení podoby informačních a navigačních prvků v metru, na zastávkách, pro pěší, na železnici
- Zcela nová navigace pro pěší (inspirace: Legible London)
- Nová podoba map a dopravních schémat, nové druhy map
- Výrazné označení vstupů do metra
- Omezení reklamy, vizuálního smogu



Nová navigace pro pěší: obelisky a rozcestníky

- náhrada stávajících „hnědých“ směrovek
- důsledné použití map blízkého i vzdálenějšího okolí
- cíl:
 - distribuce turistů i mimo hlavní pěší trasy
 - podpora pěšího pohybu obecně
 - odstranění strachu z pohybu i mimo centrum Prahy
- orientace map dle pohledu diváka
- cca 800 obelisků na celém území Prahy



Nová navigace v metru

- Nová grafika i design nosičů
- Adresnější informace o návazných linkách i bodech zájmu v okolí stanice
- Značení jednotlivých výstupů z metra
- Výrazné značení vstupů do metra
- On-line informace o odjezdech
- Nové mapy okolí



Vybavení zastávek: přístřešky a označníky

- Souvislost se stávajícími projekty designu přístřešku a označníku
- Odjezdové panely s on-line informacemi
- Elektronizace informací včetně úspory místa
- Rozlišení jednotlivých zastávkových stanovišť
- Nové mapy okolí, navigace na okolí pěší cíle
- Lepší orientace v přestupních uzlech



Soutěž na podobu JIS



Klíčové agendy spjaté se soutěží

1. Právní rámec soutěže
2. Metodika hodnocení
3. Porota
4. Požadavky na řešitelský tým
5. Rozsah soutěžních návrhů
6. Kritéria hodnocení
7. Rizika
8. Stakeholders, komunikace

Grafická soutěž na JIS

Půjde o nejvýznamnější počín v oboru.
Lze předpokládat rozsáhlou publicitu,
diskuse odborné i laické veřejnosti.

Vytváříme nadčasový, nákladný
a pro brand Prahy klíčový projekt,
který vnímáme i prizmatem udržitelnosti,
konkurenceschopnosti a kvality veřejného prostoru.
Jde o interdisciplinární agendu, na kterou není možné
aplikovat úzce sektorová a fachidiotická paradigmata
(např. dopravních inženýrů).

Rizika a komunikace

Návrh nového JIS bude velmi viditelný, ale také mimořádně nákladný projekt pod drobnohledem „všehoznalé“ veřejnosti

Rizika

Reputační ze strany nezapojených či neúspěšných kreativních profesí a sektorových opinion leaders.

Rozpor mezi požadavky technickými a kreativními.

Příliš těsné zadání.

SŽDC či Najbrt efekt.

Politická dezinterpretace projektu

PR support, lobbying

Včasné oznámení soutěže pro odbornou veřejnost

Vysvětlování důvodů pro nový JIS

Eliminace, procesních a právních rizik (odvolávání uchazečů, opakování soutěže)

Komunikace se stakeholders



Informace o EY

EY je předním celosvětovým poskytovatelem odborných poradenských služeb v oblasti auditu, daní, transakčního a podnikového poradenství. Znalost problematiky a kvalita služeb, které poskytujeme, přispívají k posilování důvěry v kapitálové trhy i v ekonomiky celého světa. Výjimečný lidský a odborný potenciál nám umožňuje hrát významnou roli při vytváření lepšího prostředí pro naše zaměstnance, klienty i pro širší společnost.

Název EY zahrnuje celosvětovou organizaci a může zahrnovat jednu či více členských firem Ernst & Young Global Limited, z nichž každá je samostatnou právníkou osobou. Ernst & Young Global Limited, britská společnost s ručením omezeným garancí, služby klientům neposkytuje. Pro podrobnější informace o naší organizaci navštivte prosím naše webové stránky ey.com.

© 2019 Ernst & Young, s.r.o. | Ernst & Young Audit, s.r.o. | E & Y Valuations s.r.o.
Všechna práva vyhrazena.

Tento materiál má pouze všeobecný informační charakter, na který není možné spoléhat se jako na poskytnutí účetního, daňového ani jiného odborného poradenství. V případě potřeby se prosím obraťte na svého konkrétního poradce.

ey.com

