

## **Nařízení č. 5/2021 Sb. hl. m. Prahy,**

### **o zřízení přírodní památky Zámky včetně ochranného pásma a stanovení jejích bližších ochranných podmínek**

Rada hlavního města Prahy se usnesla dne 8. 3. 2021 vydat podle § 44 odst. 2 zákona č. 131/2000 Sb., o hlavním městě Praze, ve znění zákona č. 320/2002 Sb., a § 77a odst. 2 zákona č. 114/1992 Sb., o ochraně přírody a krajiny, ve znění zákona č. 349/2009 Sb., toto nařízení:

#### **ČÁST PRVNÍ**

#### **ZŘÍZENÍ PŘÍRODNÍ PAMÁTKY ZÁMKY VČETNĚ OCHRANNÉHO PÁSM A STANOVENÍ JEJÍCH BLIŽŠÍCH OCHRANNÝCH PODMÍNEK**

##### **§ 1**

##### **Předmět úpravy**

(1) Zřizuje se přírodní památka Zámky (dále jen „přírodní památka“).

(2) Předmětem ochrany přírodní památky je geomorfologická lokalita s významnými společenstvy a výskytem zvláště chráněných druhů rostlin a živočichů. Jsou zde zastoupena především tato společenstva:

- a) panonské skalní trávníky (*Stipo-Festucetalia pallentis*) (T3.1., T3.2),
- b) kontinentální opadavé křoviny (K4A),
- c) polopřirozené suché trávníky a facie křovin na vápnatých podložích (*Festuco-Brometalia*) (T3.3D, T3.4D),
- d) chasmofytická vegetace silikátových skalnatých svahů (S1.2),
- e) pionýrská vegetace silikátových skal (*Sedo-Scleranthion*, *Sedo albi-Veronicion dillenii*) (T6.1B).

(3) Předmětem ochrany přírodní památky je dále krajinářsky cenný skalní komplex na pravém břehu kaňonovitého údolí Vltavy s výchozy proterozoických břidlic a žil vulkanických proterozoických hornin.

(4) K zabezpečení přírodní památky před rušivými vlivy se zřizuje ochranné pásmo.

## § 2

### Vymezení přírodní památky a ochranného pásma

(1) Přírodní památka se rozkládá v katastrálním území Bohnice. Hranice přírodní památky se stanoví uzavřenými geometrickými obrazci s přímými stranami, jejichž vrcholy jsou určeny souřadnicemi udanými v jednotné trigonometrické síti katastrální<sup>1)</sup>. Seznam souřadnic každého uzavřeného geometrického obrazce a jeho jednotlivých vrcholů uspořádaných tak, jak jdou v obrazci za sebou, je obsažen v příloze č. 1 k tomuto nařízení.

(2) Ochranné pásmo přírodní památky se rozkládá v katastrálním území Bohnice. Hranice ochranného pásma se stanoví uzavřeným geometrickým obrazcem s přímými stranami, jehož vrcholy jsou určeny souřadnicemi udanými v jednotné trigonometrické síti katastrální<sup>1)</sup>. Seznam souřadnic tohoto uzavřeného geometrického obrazce a jeho jednotlivých vrcholů uspořádaných tak, jak jdou v obrazci za sebou, je obsažen v příloze č. 2 k tomuto nařízení.

(3) Orientační grafické znázornění území přírodní památky a jejího ochranného pásma je uvedeno v příloze č. 3 k tomuto nařízení.

## § 3

### Bližší ochranné podmínky

Na území přírodní památky lze jen s předchozím souhlasem orgánu ochrany přírody:

- a) provádět terénní úpravy a změny vodního režimu,
- b) provádět změny druhu pozemku,
- c) používat hnojiva a jiné látky, které by mohly ovlivnit chemismus půdy,
- d) pořádat a organizovat hromadné sportovní, turistické a jiné veřejné akce.

## ČÁST DRUHÁ

### USTANOVENÍ PŘECHODNÁ

## § 4

### Přechodné ustanovení

Výjimky ze zákazů ve zvláště chráněných územích vydané podle § 43 zákona o ochraně přírody a krajiny pro činnosti zamýšlené či realizované na území přírodní památky Zámky zřízené vyhláškou č. 4/1982 Sb. NVP, o chráněných přírodních výtvořech v hlavním městě Praze

---

<sup>1)</sup> Nařízení vlády č. 430/2006 Sb., o stanovení geodetických referenčních systémů a státních mapových děl závazných na území státu a zásadách jejich používání, ve znění pozdějších předpisů.

na lokalitách Barrandovské skály, Kalvarie v Motole, Baba, Dolní Šárka, Podbabské skály, Sedlecké skály, Salabka, Havránka, Trojská, Podhoří, Bohnická údolí, Zámky a jejich ochranných pásmech, ve znění nařízení č. 17/2002 Sb. hl. m. Prahy, se považují za výjimky vydané pro činnosti zamýšlené či realizované na území přírodní památky Zámky zřízené tímto nařízením.

## ČÁST TŘETÍ

**Změna vyhlášky č. 4/1982 Sb. NVP, o chráněných přírodních výtvořech v hlavním městě Praze na lokalitách Barrandovské skály, Kalvarie v Motole, Baba, Dolní Šárka, Podbabské skály, Sedlecké skály, Salabka, Havránka, Trojská, Podhoří, Bohnická údolí, Zámky a jejich ochranných pásmech, ve znění nařízení č. 17/2002 Sb. hl. m. Prahy**

### § 5

Vyhláška č. 4/1982 Sb. NVP, o chráněných přírodních výtvořech v hlavním městě Praze na lokalitách Barrandovské skály, Kalvarie v Motole, Baba, Dolní Šárka, Podbabské skály, Sedlecké skály, Salabka, Havránka, Trojská, Podhoří, Bohnická údolí, Zámky a jejich ochranných pásmech, ve znění nařízení č. 17/2002 Sb. hl. m. Prahy, se mění takto:

1. V názvu vyhlášky se slovo „, Zámky“ zrušují.

2. V čl. 1 se bod 12 zrušuje.

3. V čl. 4 odst. 1 se slova „Zámky, katastrální území Bohnice, parcelní čísla 726 část, 764, 767, 770, 771, 773, 774, 775, 776, 777, 778, 779, 780, 781, 783, 784, 785/1, 785/2, 785/3, 786/1 část, 786/2, 786/3, 786/4, 786/5, 786/6, 786/7, 786/8, 786/9, 786/10, 786/11, 786/11, 786/12, 786/12, 786/13, 786/13, 786/14, 786/15, 786/16, 786/17, 786/18, 786/20, 787/1 část, 813, 814 část, 815/2, 815/3, 815/4, 816 část, celková výměra 25,95 ha.“ zrušují.

## ČÁST ČTVRTÁ

### ÚČINNOST

### § 6

Toto nařízení nabývá účinnosti patnáctým dnem po jeho vyhlášení.

MUDr. Zdeněk H ř i b, v. r.  
primátor hlavního města Prahy

doc. Ing. arch. Petr H l a v á č e k, v. r.  
I. náměstek primátora hlavního města Prahy

**Seznam souřadnic (S-JTSK) jednotlivých vrcholů geometrických obrazců, kterými jsou  
stanoveny hranice přírodní památky**

**Geometrický obrazec č. 1**

pořadí bodu v obrazci	souřadnice - Y [m]	souřadnice - X [m]
1	743383.22	1036244.38
2	743358.09	1036167.11
3	743356.25	1036161.47
4	743344.44	1036165.71
5	743329.18	1036168.79
6	743324.97	1036169.64
7	743300.62	1036177.79
8	743291.95	1036181.09
9	743317.82	1036293.82
10	743297.98	1036302.91
11	743288.17	1036308.89
12	743271.34	1036310.79
13	743261.90	1036314.38
14	743280.31	1036346.50
15	743290.04	1036444.36
16	743301.70	1036465.64
17	743330.46	1036497.96
18	743345.70	1036508.75
19	743344.69	1036513.83
20	743296.18	1036528.95
21	743292.18	1036530.20
22	743244.47	1036525.55
23	743197.85	1036515.96
24	743196.79	1036515.74
25	743176.04	1036519.24
26	743174.01	1036519.58
27	743162.15	1036516.82
28	743148.48	1036510.88
29	743146.51	1036510.02
30	743130.47	1036503.06
31	743121.96	1036498.00
32	743093.82	1036481.26
33	743157.89	1036528.99
34	743200.12	1036535.15
35	743214.69	1036570.30

36	743268.41	1036578.95
37	743313.92	1036582.40
38	743328.89	1036583.54
39	743329.28	1036584.13
40	743348.80	1036601.50
41	743356.90	1036611.44
42	743376.06	1036613.40
43	743435.70	1036619.32
44	743449.11	1036616.18
45	743470.15	1036616.90
46	743488.81	1036615.55
47	743487.55	1036599.53
48	743503.42	1036589.14
49	743442.89	1036425.50
50	743383.22	1036244.38

### Geometrický obrazec č. 2

pořadí bodu v obrazci	souřadnice - Y [m]	souřadnice - X [m]
1	743587.77	1036841.58
2	743573.69	1036811.43
3	743561.84	1036781.24
4	743550.29	1036785.65
5	743544.69	1036787.79
6	743512.50	1036721.94
7	743505.81	1036714.51
8	743499.95	1036723.47
9	743492.60	1036757.08
10	743492.41	1036769.13
11	743508.37	1036780.95
12	743505.52	1036800.58
13	743529.26	1036821.94
14	743529.32	1036836.76
15	743536.59	1036863.85
16	743503.20	1036916.98
17	743557.56	1036955.93
18	743584.33	1036968.79
19	743627.36	1036956.86
20	743619.85	1036932.22
21	743605.25	1036902.57
22	743604.63	1036878.92
23	743595.08	1036852.77
24	743587.77	1036841.58

**Seznam souřadnic (S-JTSK) jednotlivých vrcholů geometrického obrazce, kterým je stanovena hranice ochranného pásma přírodní památky**

<b>pořadí bodu v obrazci</b>	<b>souřadnice - Y [m]</b>	<b>souřadnice - X [m]</b>
1	743200.12	1036535.15
2	743157.89	1036528.99
3	743093.82	1036481.26
4	743121.96	1036498.00
5	743130.47	1036503.06
6	743146.51	1036510.02
7	743148.48	1036510.88
8	743162.15	1036516.82
9	743174.01	1036519.58
10	743176.04	1036519.24
11	743196.79	1036515.74
12	743197.85	1036515.96
13	743244.47	1036525.55
14	743292.18	1036530.20
15	743296.18	1036528.95
16	743344.69	1036513.83
17	743345.70	1036508.75
18	743330.46	1036497.96
19	743301.70	1036465.64
20	743290.04	1036444.36
21	743280.31	1036346.50
22	743261.90	1036314.38
23	743271.34	1036310.79
24	743288.17	1036308.89
25	743297.98	1036302.91
26	743317.82	1036293.82
27	743291.95	1036181.09
28	743264.88	1036191.41
29	743266.27	1036192.72
30	743250.93	1036205.25
31	743232.64	1036211.12
32	743215.43	1036210.04
33	743195.90	1036207.57
34	743167.58	1036214.67
35	743149.61	1036226.33
36	743132.54	1036243.38
37	743117.10	1036248.12

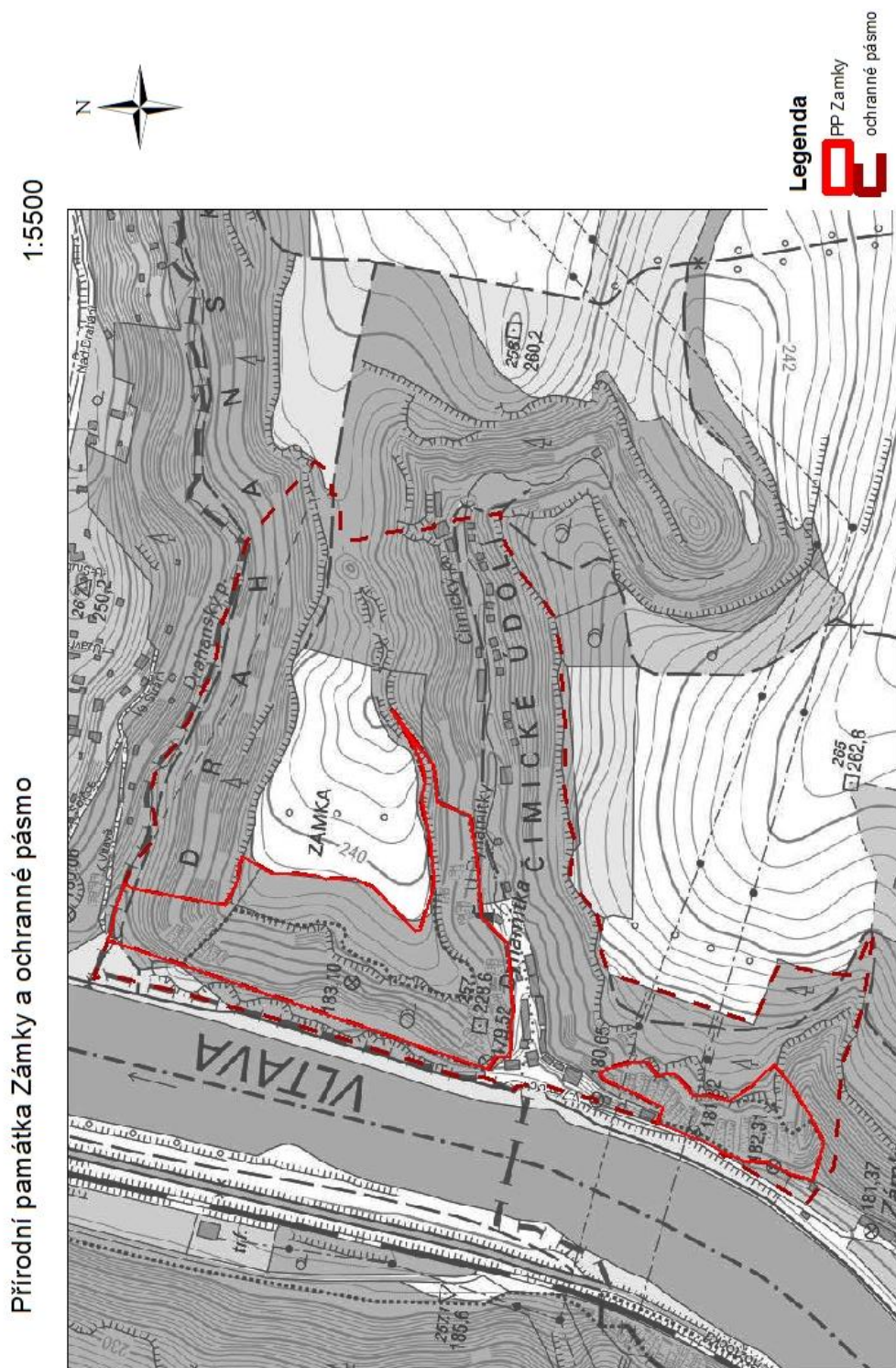
38	743089.35	1036262.03
39	743074.74	1036268.88
40	743055.20	1036279.27
41	743041.49	1036283.17
42	742999.10	1036290.37
43	742975.90	1036302.70
44	742928.22	1036315.96
45	742907.35	1036319.55
46	742816.11	1036395.01
47	742827.58	1036413.55
48	742853.57	1036413.32
49	742853.67	1036424.32
50	742901.66	1036423.89
51	742901.69	1036426.92
52	742904.89	1036435.73
53	742903.65	1036447.29
54	742897.45	1036468.84
55	742895.90	1036476.94
56	742891.71	1036524.69
57	742890.37	1036528.60
58	742890.14	1036529.35
59	742887.08	1036528.19
60	742881.83	1036542.15
61	742885.76	1036543.64
62	742882.47	1036554.40
63	742873.29	1036604.80
64	742910.40	1036611.29
65	742938.82	1036626.04
66	742970.89	1036653.01
67	742997.04	1036667.35
68	743032.40	1036673.74
69	743050.53	1036672.58
70	743116.25	1036677.00
71	743163.89	1036675.94
72	743171.86	1036675.63
73	743215.00	1036681.31
74	743245.64	1036689.62
75	743261.90	1036684.62
76	743280.92	1036682.82
77	743307.61	1036698.46
78	743324.03	1036712.58
79	743347.68	1036719.56
80	743368.55	1036718.13
81	743393.72	1036726.85
82	743426.99	1036824.07
83	743450.35	1036889.65

84	743384.92	1036917.32
85	743381.00	1036918.34
86	743388.18	1036941.79
87	743392.94	1036971.01
88	743394.51	1037000.04
89	743395.38	1037002.61
90	743344.08	1037023.63
91	743395.15	1037017.33
92	743434.51	1037011.67
93	743490.44	1036989.43
94	743609.58	1036981.32
95	743630.28	1036966.43
96	743653.08	1036950.04
97	743595.08	1036852.77
98	743604.63	1036878.92
99	743605.25	1036902.57
100	743619.85	1036932.22
101	743627.36	1036956.86
102	743584.33	1036968.79
103	743557.56	1036955.93
104	743503.20	1036916.98
105	743536.59	1036863.85
106	743529.32	1036836.76
107	743529.26	1036821.94
108	743505.52	1036800.58
109	743508.37	1036780.95
110	743492.41	1036769.13
111	743492.60	1036757.08
112	743499.95	1036723.47
113	743505.81	1036714.51
114	743512.50	1036721.94
115	743544.69	1036787.79
116	743550.29	1036785.65
117	743561.84	1036781.24
118	743555.05	1036762.80
119	743548.80	1036745.85
120	743539.24	1036719.88
121	743536.69	1036711.46
122	743533.95	1036712.30
123	743524.77	1036674.58
124	743523.34	1036667.24
125	743519.57	1036658.38
126	743517.51	1036650.71
127	743520.54	1036622.51
128	743524.92	1036620.27
129	743523.97	1036617.96

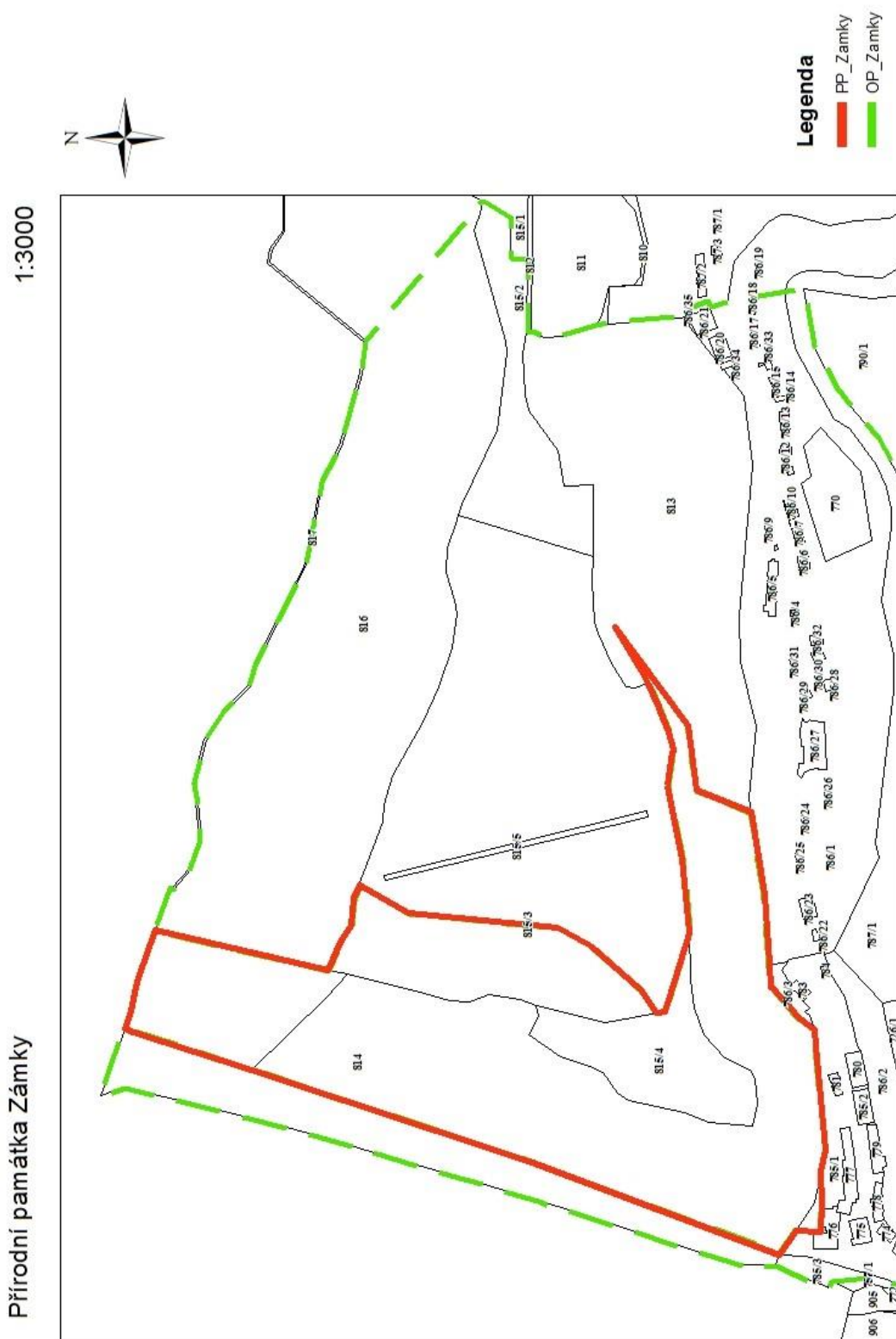


130	743520.59	1036609.77
131	743515.67	1036598.93
132	743509.88	1036586.18
133	743510.51	1036567.24
134	743509.03	1036559.47
135	743468.24	1036431.61
136	743451.09	1036374.16
137	743434.45	1036316.53
138	743426.01	1036287.67
139	743413.42	1036239.29
140	743393.80	1036160.95
141	743399.86	1036145.81
142	743378.80	1036153.37
143	743356.25	1036161.47
144	743358.09	1036167.11
145	743383.22	1036244.38
146	743442.89	1036425.50
147	743503.42	1036589.14
148	743487.55	1036599.53
149	743488.81	1036615.55
150	743470.15	1036616.90
151	743449.11	1036616.18
152	743435.70	1036619.32
153	743376.06	1036613.40
154	743356.90	1036611.44
155	743348.80	1036601.50
156	743329.28	1036584.13
157	743328.89	1036583.54
158	743313.92	1036582.40
159	743268.41	1036578.95
160	743214.69	1036570.30
161	743200.12	1036535.15

Orientační grafické znázornění území přírodní památky  
a jejího ochranného pásma



# Přírodní památka Zámky – katastrální mapa (sever)



# Přírodní památka Zámky – katastrální mapa (jih)

