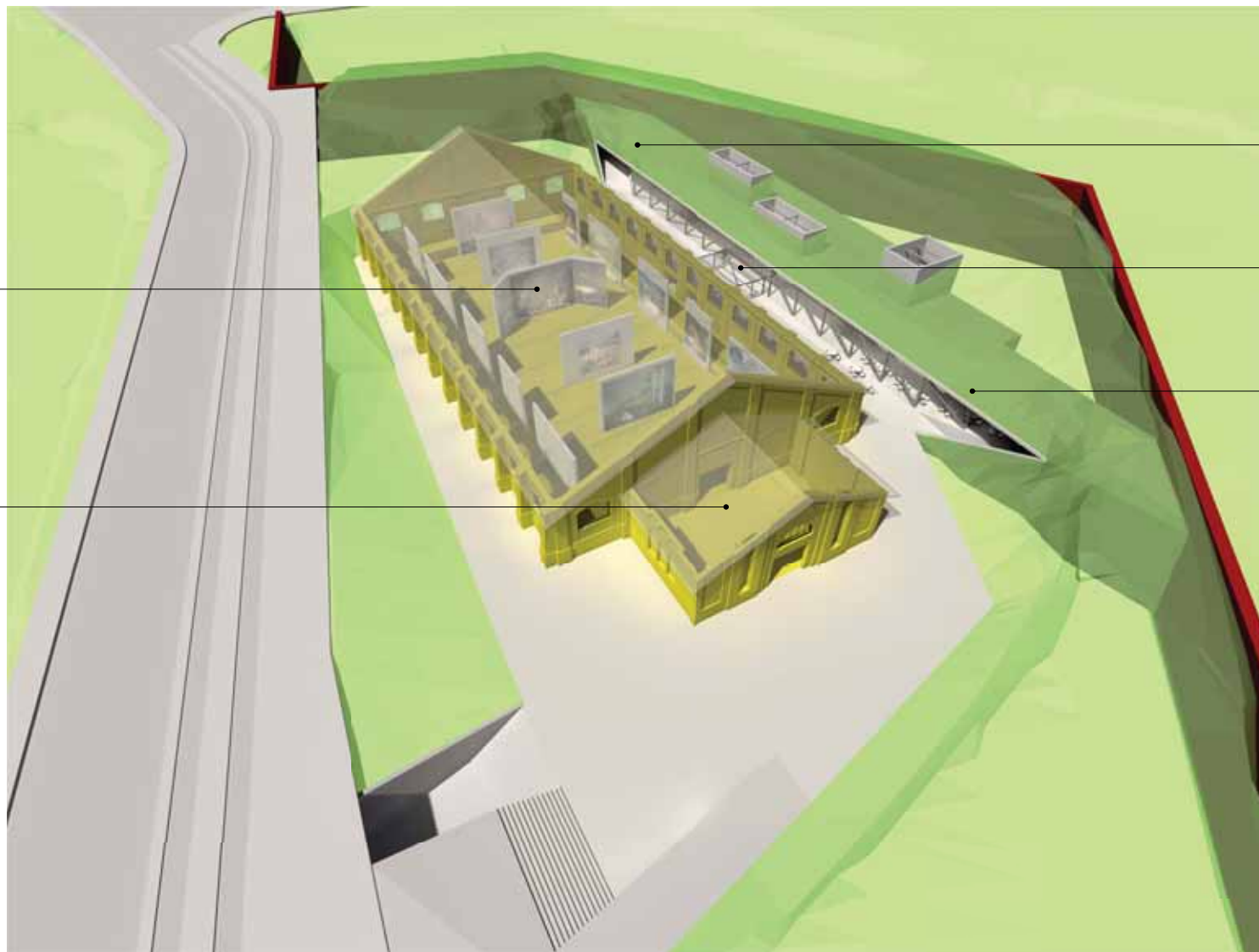






IZIVNĚ
JVĚTŠÍ
M
VÉ
U
IA
OBA
STAVENA
OVÉ
RNÍCH
LO.

Jan Křesák
Jan Křesák (1884–1954) was a Czech painter and architect. He is known for his historical paintings and his work in the field of architecture, particularly in the reconstruction of the Prague Castle. His painting 'The Coronation of Saint Elizabeth' is a notable work in his oeuvre.



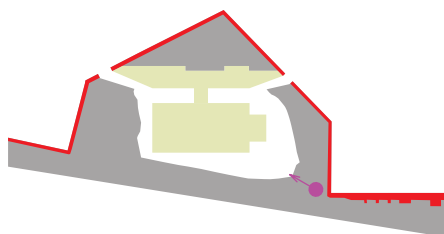
expoze Slovanské epopeje

konferenční sál

vstup / foyer

kavárna

doprovodné expoze



název stavby

**Konverze
jízdrny pod
Pohořelcem/
Keplerova 213/1,
Praha 6**

stupeň dokumentace

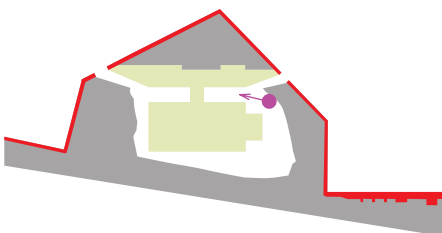
**ověřovací
studie**

datum/měřítko/revize/paré

2011_04_25

jméno výkresu

**B.15
nadhledová
perspektiva**



název stavby

**Konverze
jízdrny pod
Pohořelcem/
Keplerova 213/1,
Praha 6**

stupeň dokumentace

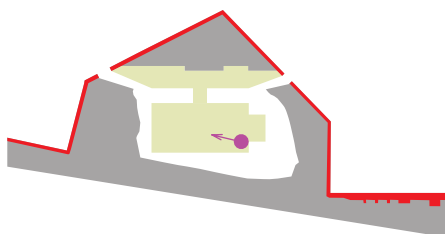
**ověřovací
studie**

datum/měřítko/revize/paré

2011_04_25

jméno výkresu

**B.16
perspektiva
exteriéru**



název stavby

**Konverze
jízdnárny pod
Pohořelcem/
Keplerova 213/1,
Praha 6**

stupeň dokumentace

**ověřovací
studie**

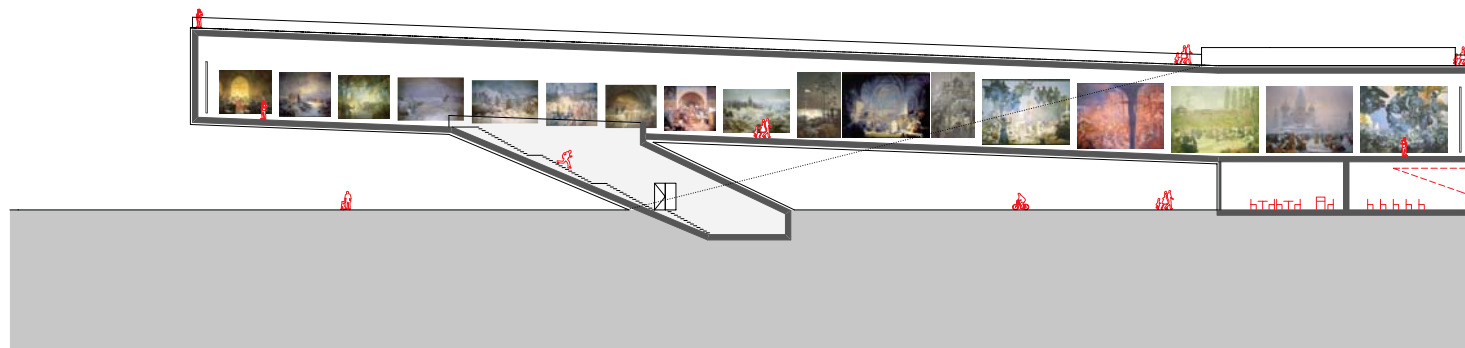
datum/měřítko/revize/paré

2011_04_25

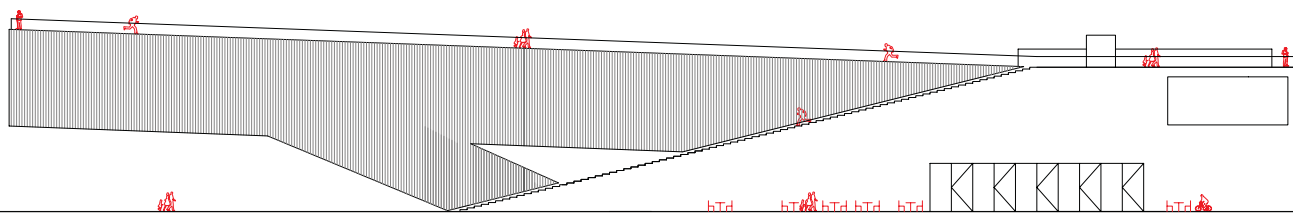
jméno výkresu

**B.17
perspektiva -
expoze
slovanské
epopeje**

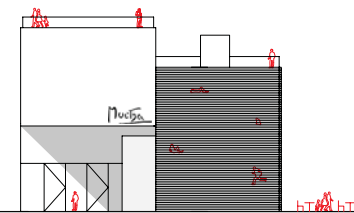
řezopohled podélný - Sál Slovenské epeje, obrazy jsou zavěšeny na ocelových rámech v distanci od stěny - technologická chodba



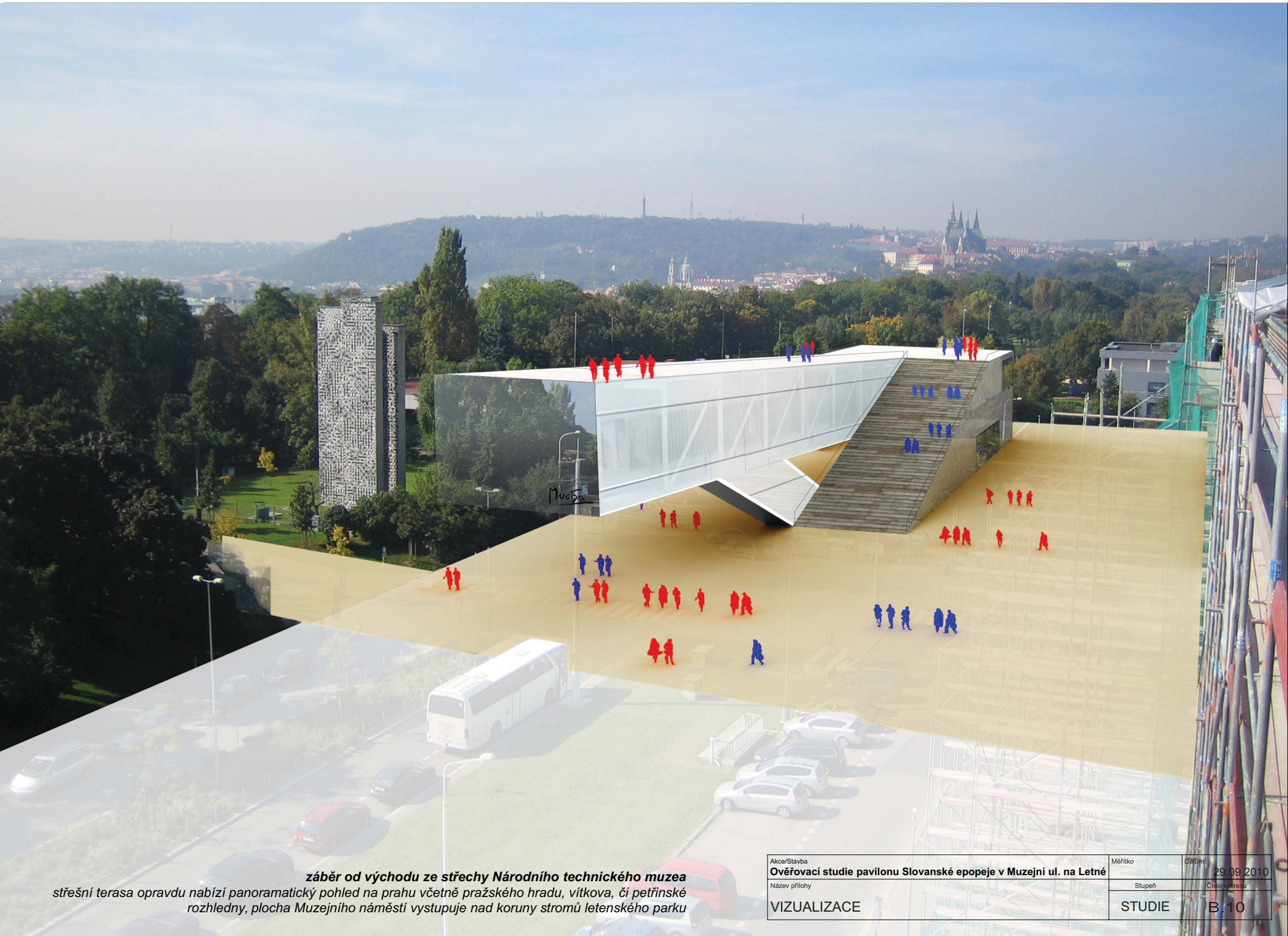
pohled severní



pohled východní



Akce/Stavba	Měřítko	Datum
Ověřovací studie pavilonu Slovenské epeje v Muzejní ul. na Letné	1:500	29.09.2010
Název přílohy	Stupeň	Číslo výkresu
PAVILON - řezy, pohledy	STUDIE	B.8



záběr od východu ze střechy Národního technického muzea
 střešní terasa opravdu nabízí panoramatický pohled na prahu včetně pražského hradu, vítkova, či petřínské
 rozhledny, plocha Muzejního náměstí vystupuje nad koruny stromů letenského parku

Akce/Stavba	Měřítko	Datum
Ověřovací studie pavilonu Slovanské epopeje v Muzejní ul. na Letné		29.09.2010
Název přílohy	Stupeň	Číslo výkresu
VIZUALIZACE	STUDIE	B.10



záběr do Sálu slovanské epeje

Sál Slovanské epeje - návštěvník se ocitá v jednom prostoru s monumentálním dílem. Může být se všemi obrazy i s každým vzlášť. Jednoduchá a funkční instalace obrazu. Orientace k severnímu světlu.

Akce/Stavba	Měřítko	Datum
Ověřovací studie pavilonu Slovanské epeje v Muzejní ul. na Letné		29.09.2010
Název přílohy	Stupeň	Číslo výkresu
VIZUALIZACE	STUDIE	B.12