



Vážení,

jménem radní hl. m. Prahy Jany Plamínkové

Vás zveme

v pátek 20. dubna 2018 v 11:00 hodin

na slavnostní otevření

**singletrailového cyklistického areálu
v Letňanech.**

První singletrailový cyklistický areál v Praze se otevírá v severní části lesoparku Letňany. Cílem je podpořit sportovní aktivity v lesoparku v místech, které nebylo doposud příliš intenzivně využíváno a kde z důvodu materiálu v podloží není možné založit lesní porosty. Jedná se o jednosměrné trasy široké pouze pro jedno kolo, jedna trasa je střední náročnosti (červená), tři jsou v náročnosti modrá, tj. lehká. Jejich celková délka je 5 700 m. Při budování tras se počítalo i s užíváním dětmi od zhruba 12 let věku, ale terén je určitě náročný i pro dospělé jezdce. Záleží na zvolené rychlosti průjezdu zatáčkami, kterých je v těchto trailech 115. Singltrailly se zásadně vyhýbají existujícím zvykovým pěšinám, v místě zaústění na lesní cesty jsou umístěny zpomalovací prvky a výstražné tabule.

**Akce se uskuteční v severní části letňanského lesoparku, viz
přiložená mapka. U bodu 2 je možné parkování, samotné
otevření se uskuteční u bodu 3.**

Akce se zúčastní:

- radní hl. m. Prahy Jana Plamínková
- starosta městské části Praha - Letňany Ivan Kabický

Praha 12. 4. 2018

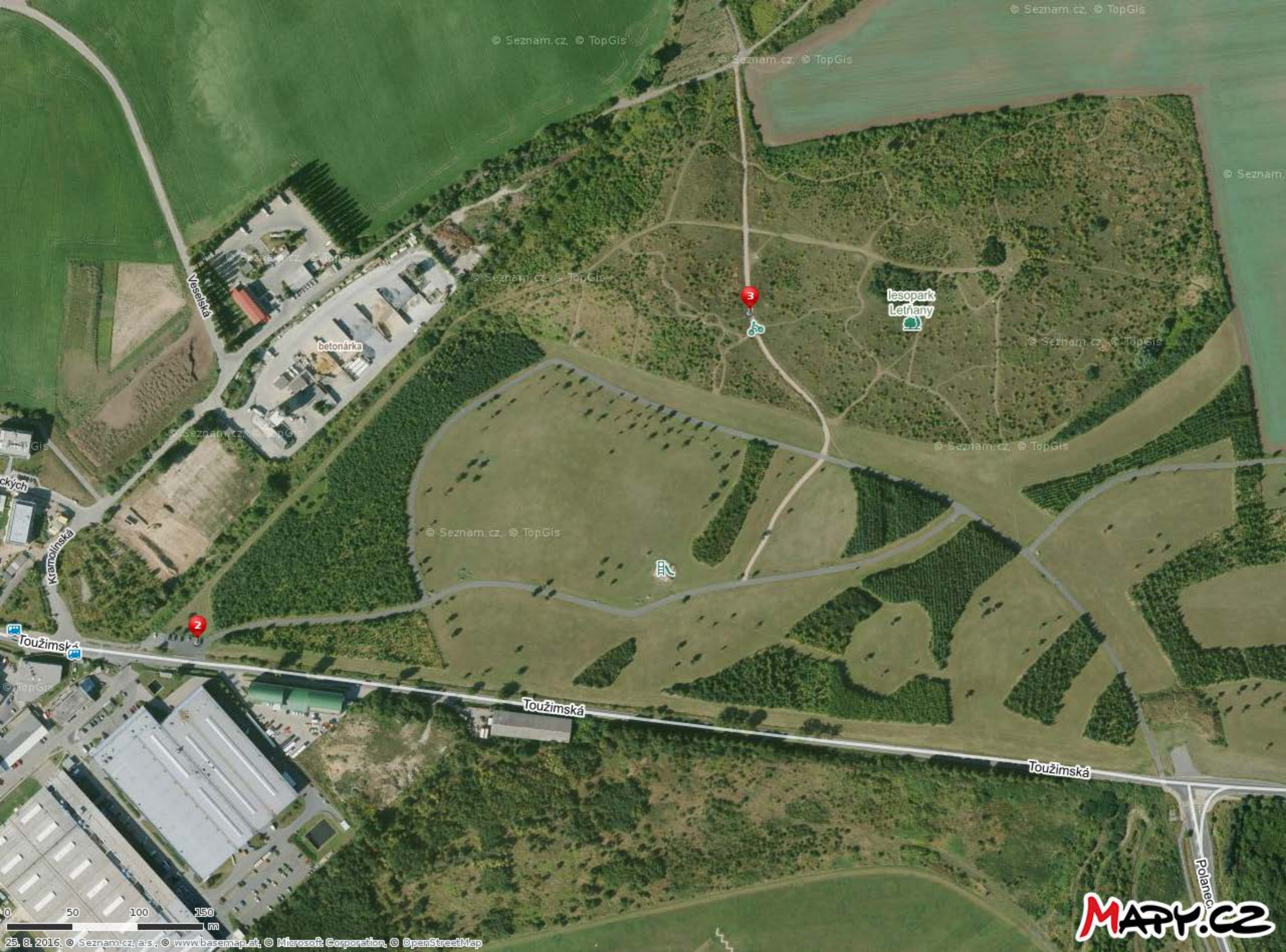
Vít Hofman

Mediacentrum MHMP

Tiskový mluvčí Magistrátu hl. m. Prahy
Tel.: 778 737 868, 236 002 080
Fax: 236 007 096
E-mail: vit.hofman@praha.eu
Facebook: www.facebook.com/praha.eu

E-mail: mediacentrum@praha.eu

Magistrát hl. m. Prahy, Mariánské nám. 2/2, 110 01 Praha 1



© Seznam.cz, © TopGIS

© Seznam.cz, © TopGIS

© Seznam.cz, © TopGIS

© Seznam.cz, © TopGIS

© Seznam.cz, © TopGIS

© Seznam.cz, © TopGIS

© Seznam.cz, © TopGIS

© Seznam.cz, © TopGIS

0 50 100 150 m

MAPY.CZ