



Královská dvorana Šlechtova restaurace

Praha 7 – Bubeneč, č.p. 20 | projekt obnovy

Projektová příprava

- Areál zapsán v ústředním seznamu kulturních památek MK ČR
- V roce 2001 vydáno odborem výstavby MČ Praha 7 stavební povolení na rekonstrukci (stále platné)
- Povolení vydáno na základě projektu obnovy a projektu připojení objektu na inženýrské sítě
- Přípojky byly již realizovány, obnova dočasně pozastavena, byly provedeny nutné zajišťovací práce po povodních v roce 2002 i v souvislosti s ražbou tunelu
- Zpracována dokumentace pro zadání stavby v 02.2009

Rekonstrukce

- Znovuzískání společensko-kulturního stánku uprostřed Stromovky
 - výstavní prostory v arkádách,
 - restaurace,
 - kavárna s terasou,
 - kolonáda se zahradní restaurací,
 - infocentrum ÚMČ Praha 7
- Rekonstrukce bez podstatných zásahů do prostorového řešení
- Obnova zadního traktu včetně vedlejší budovy
- Rekonstrukce sklepů a opěrné zdi
- Rozsáhlé restaurátorské práce
 - obnova fresek, štukové výzdoby v barokním sále, obnova balustrád, repase zahradního altánu

Časový plán

- Lhůta výstavby 24 měsíců

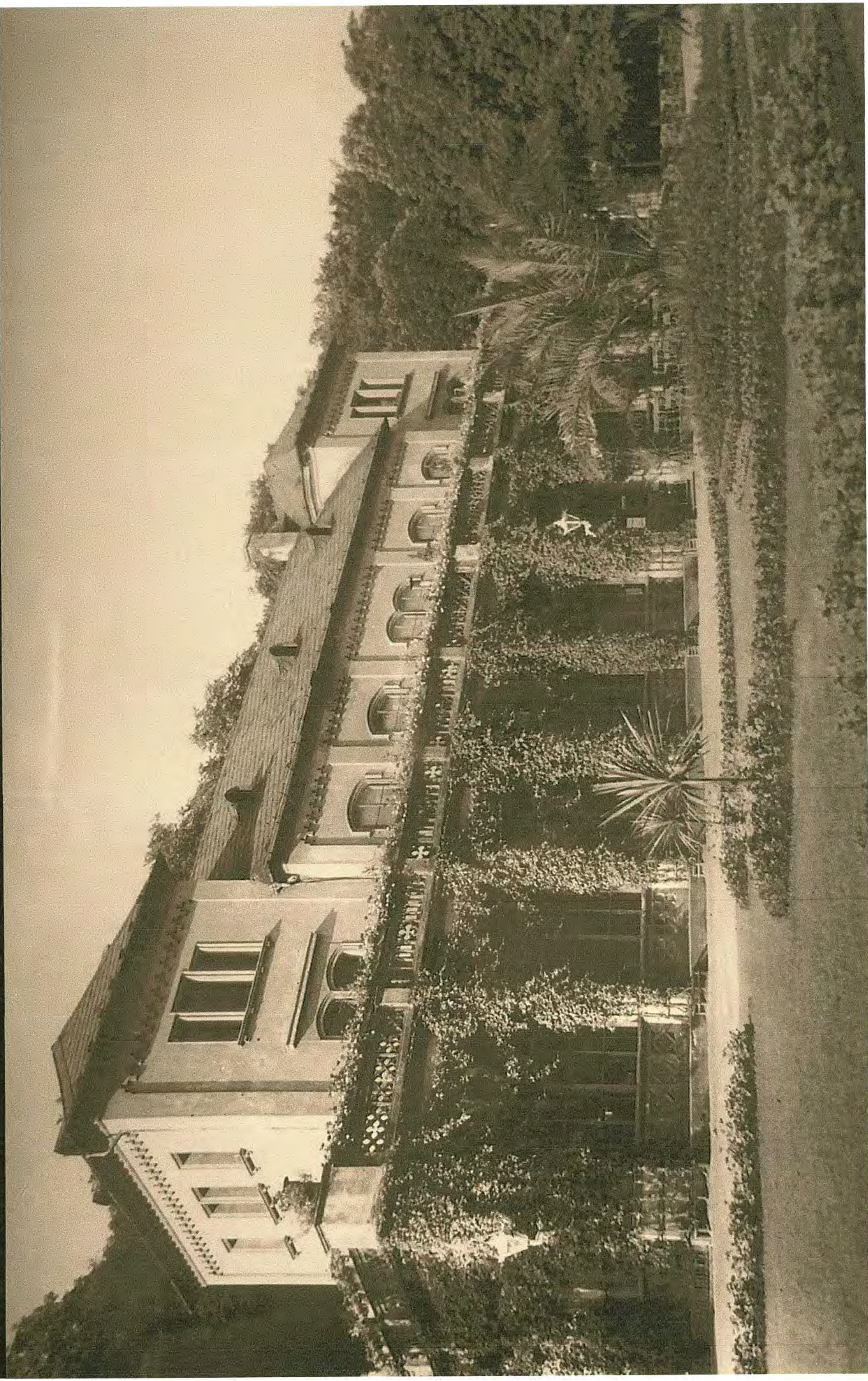
Vzhledem k rozsahu restaurátorských prací včetně průzkumu v průběhu rekonstrukce, které lze provádět pouze ve vhodném ročním období

- Práce lze zahájit po odeznění vlivu ražeb tunelu
- Předpokládaný termín zahájení podzim 2010

Lokalizace na mapě Prahy



Stav kolem roku 1910



Současný stav



Projektovaný stav | vizualizace



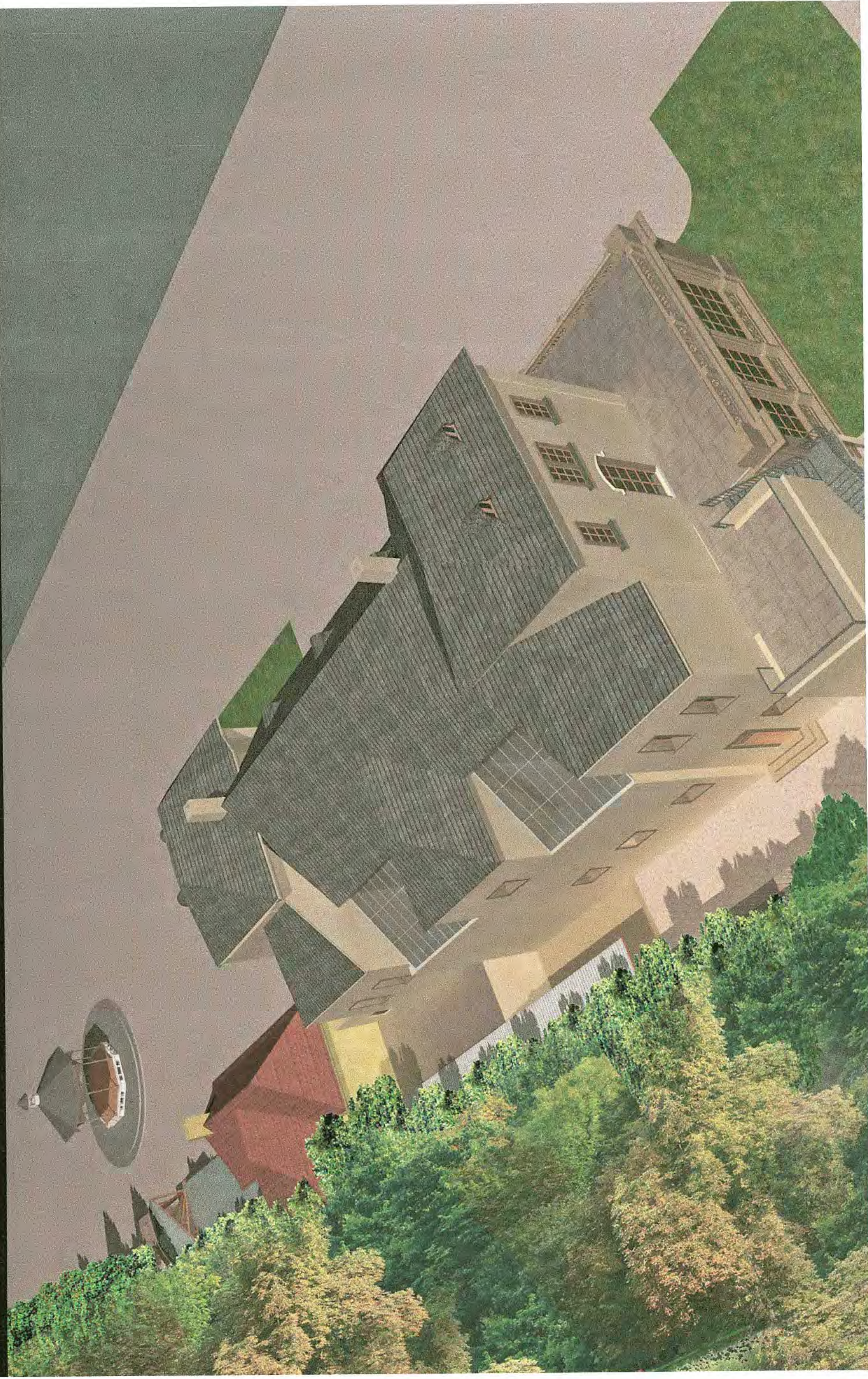
Projektovaný stav | vizualizace



Projektovaný stav | vizualizace



Projektovaný stav | vizualizace



Projektovaný stav | vizualizace

