



ZADÁVACÍ KARTA CYKLOTRASY

Název akce:	A 2: oblast Vyšehradského tunelu (dopravní režim)	
Délka trasy:	0,2 km	
Projektový stupeň:	SMÚP	
Evidenční číslo TSK:	2 950 0XX	
Datum vyhotovení:	11.11.2011	
Zpracování:	KCD (cyklo.praha.eu , cyklo@cityofprague.cz)	2
Přílohy:	-	
Evidenční číslo ZK:	2011/1	

Tato zadávací karta je pouze podkladem pro upřesnění požadavků Komise RHMP pro cyklistickou dopravu na zhotovení projektové dokumentace k předmětné akci.

1. Vymezení a účel akce

Vltavská pravobřežní páteřní cyklotrasa A 2 zajišťuje napojení významné části jižní poloviny města na samotné centrum. Nejkritičtější místem je prostup úzkým profilem Vyšehradského tunelu, kde je v současné době jízda na kole dopravním značením zakázána, ale drtivou většinou cyklistů praktikována (mj. pro menší šířku cyklisty jedoucího než jízdní kolo vedoucího). Někteří cyklisté zde ale při takovém jednání nedodrží nutné ohledy k ostatním účastníkům, z čehož následně plynou výjimečné kolize, skorokolize či pocity ohrožení (zejména na straně chodců). To mívá za důsledek zvýšený dohled bezpečnostních složek nad dodržováním dopravního režimu, který však nezohledňuje význam spojnice Vyšehradským tunelem vedené. Intenzity cyklistické dopravy dosahují v sezóně i více než 3000 cyklistů / den (srovnatelné nebo vyšší než počty chodců) a při dodržování příkazu vést kolo vedou k zácpám a při absenci vhodných podmínek k rizikovým situacím i ve vozovce.

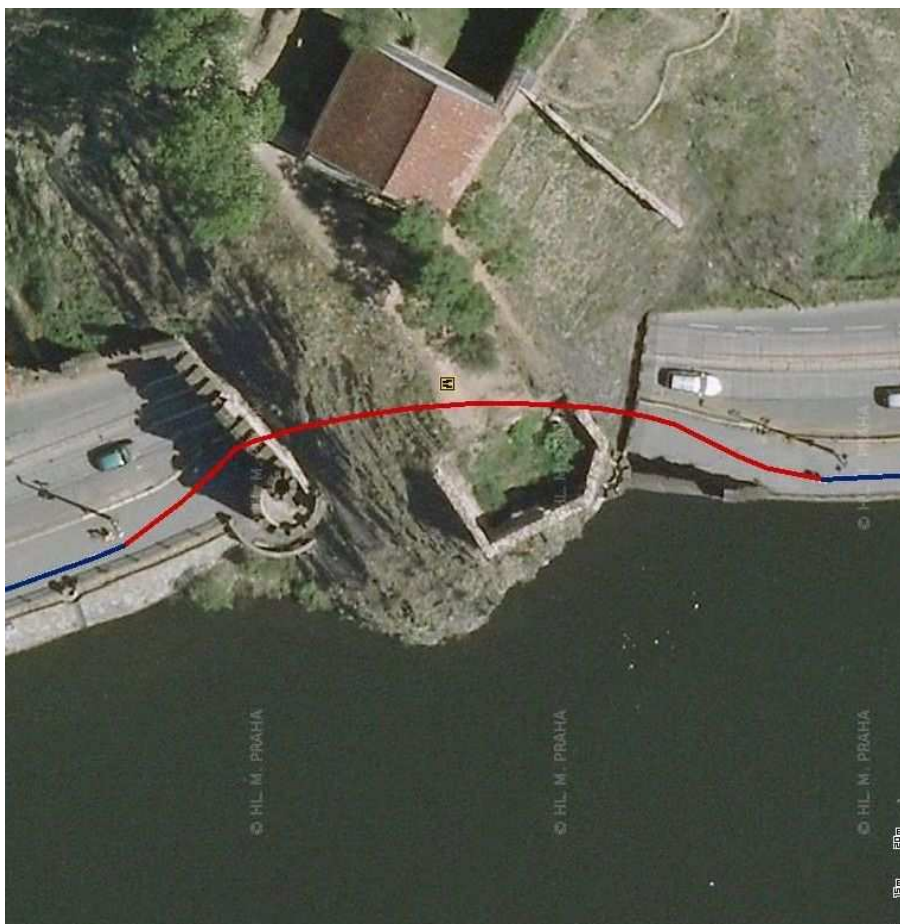
Úpravou chodníkových ploch (realizace 2008) před oběma portály tunelu sice došlo zlepšením rozhledových podmínek ke zvýšení bezpečnosti provozu, ale úzký profil chodníku v tunelu (čistá šířka 1,40 – 1,55 m) tím vyřešen nebyl. S ohledem na rostoucí intenzity provozu (nejen) cyklistické dopravy je nutné zajistit kapacitně a bezpečnostně přijatelné řešení, které musí být srozumitelné pro nutné sdílení úzkého profilu tunelu různými uživateli (tramvaje, motorová vozidla, jízdní kola, in-line bruslaři, chodci, kočárky).





• **Průběh trasy**

začátek:	jižní předpolí Vyšehradského tunelu
průběh:	do centra: v přidruženém prostoru (PP) - chodníková stezka C9 z centra: v hlavním dopravním prostoru (HDP) s návaznostmi do PP
konec:	jižní napojení náplavky na Rašínovo nábřeží



2. Uspořádání trasy

• **směr do centra**

úsek	režim (stávající / k prověření)
Podolské nábřeží – příjezd z jihu	stezka pro chodce a cyklisty (C9)
Vyšehradský tunel	<u>stezka pro chodce a cyklisty (C9) - legalizace průjezdu, jednosměrný provoz, opatření pro zpomalení rychlosti</u>
Rašínovo nábřeží	stezka pro chodce a cyklisty (C9)

• **směr z centra**

úsek	režim (stávající / k prověření)
Rašínovo nábřeží (ústí rampy z náplavky – předpolí tunelu)	<u>vyhrazený jízdní pruh (IP20+V14)</u>
Vyšehradský tunel (včetně předpolí)	<u>V20 mezi kolejemi směru z centra pro zvýraznění společného provozu ve vozovce</u>
Podolské nábřeží – za výjezdem z tunelu	<u>stavební úprava pro bezpečný a plynulý výjezd na stávající stezku pro chodce a cyklisty (C9) (odstranění úseku svodidel, úprava obruby apod.)</u>



3. Varianty k prověření

- užití vodorovného dopravního značení pro větší srozumitelnost úpravy
- svislé dopravní značení pro jednosměrný provoz cyklistů v PP v oblasti Vyšehradského tunelu (s alternativami jízdy v HDP či vedení jízdniho kola)
- užití „osvětově-výchovných“ informací o vzájemné ohleduplnosti
- světelná signalizace či návěst reagující na rychlost jízdy cyklistů ve směru do centra
- umístění dopravních zrcadel pokrývajících rozhled do mrtvých úhlů v oblasti portálů
- předlažba na výjezdu z rampy náplavky (pravý hladký pás navést do HDP)

4. Kritická místa

- **směr do centra**

místo, úsek	možnost řešení
Podolské nábřeží jižně od Vyšehradského tunelu (PP) – místo s překřížením směrů cyklistů	<ul style="list-style-type: none">• názorné vyznačení stopy průjezdu (zmenšené V20 bez směrových znaků, vodící čáry)• zvýraznění přednosti cyklistů vyjíždějících ve směru z centra z HDP do PP (přednost zprava)
jižní portál Vyšehradského tunelu (PP)	<ul style="list-style-type: none">• názorné vyznačení stopy průjezdu (zmenšené V20 bez směrových znaků) při pravém okraji (pro lepší rozhled)• světelná signalizace napojená na snímač rychlosti (např. S10ab, při překročení rychlosti cca 15 km/h signál „Stůj“)
severní portál Vyšehradského tunelu (PP)	<ul style="list-style-type: none">• názorné vyznačení stopy průjezdu (zmenšené V20 bez směrových znaků) při pravém okraji (pro lepší rozhled)• názorné vyznačení stopy příchodu k tunelu (zmenšené symboly chodce, „otisky podrážek“, úprava vzoru dlažby) v prodloužení linie tunelu pro minimalizaci vstupu z boku

- **směr z centra**

místo, úsek	možnost řešení
Rašínovo nábřeží před Vyšehradským tunelem (HDP)	<ul style="list-style-type: none">• od vyústění rampy náplavky vyhrazený jízdni pruh pro cyklisty (počátek fyzicky oddělený)• před ukončením vyhrazeného jízdniho pruhu mezi kolejemi směru z centra vodorovné DZ (např. A6b, A19, B20a-„30“)• na vyhrazený jízdni pruh navazují V20 (mezi kolejemi směru z centra)
Vyšehradský tunel	<ul style="list-style-type: none">• názorné vyznačení stopy průjezdu (V20) mezi kolejemi směru z centra
Podolské nábřeží jižně od Vyšehradského tunelu (HDP)	<ul style="list-style-type: none">• názorné vyznačení stopy průjezdu (zmenšené V20 bez směrových znaků) včetně vyvedení do PP

5. Vazby na další cyklistické komunikace

- **současné**
 - A 2
- **připravované**
 - -
- **plánované**
 - -



6. Vazby na veřejnou dopravu

v místě nejsou

7. Významné cíle

v místě nejsou

8. Koordinace

- viz bod 5
- umístění dopravních zrcadel pro pokrytí mrtvých úhlů v oblasti portálů tunelu (akce TSK, projekt a realizace DOZNA)
- akce TSK z kapitoly 2 950 XXX

9. Nezbytné dílčí úkoly zhotovitele PD

- dopravní značení navrhnout dle platné legislativy i podkladů a doporučení pro směrové dopravní značení uvedených na:
<http://cyklo.praha.eu> > *Informace, rady, návody* > *Informace (nejen) pro projektanty a úředníky* > *Směrové dopravní značení cyklotras*
- vodorovné dopravní značení na stezkách pro chodce a cyklisty navrhnout dle místních poměrů
- návrh řešení průběžně konzultovat a nechat odsouhlasit zástupcem KCD (kontakt: cyklo@cityofprague.cz)