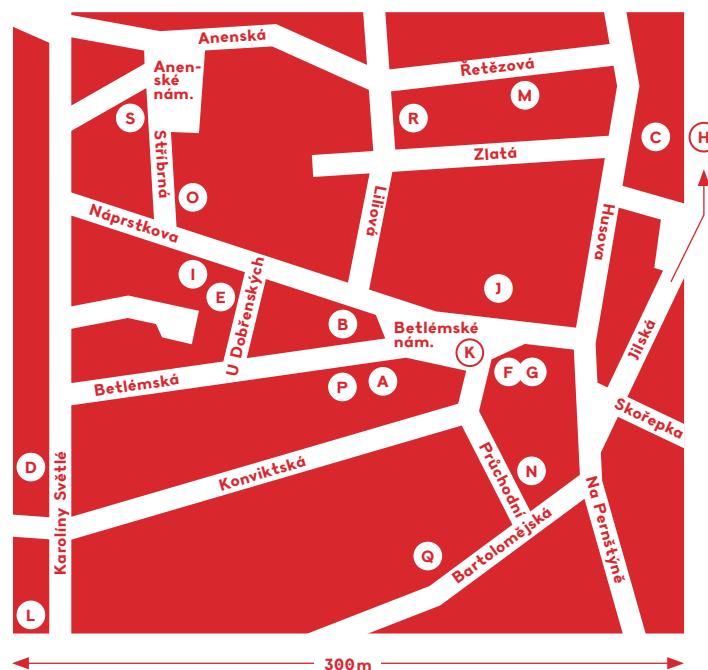


## Starty:

A	od 12 h	Ztichlá klika
B	17, 19, 21 h	Náprstkovo muzeum
C	17, 19:30, 21 h	Dominikánský klášter a kostel sv. Jiljí
D	17, 19 h	Standard Cafe
E	17 h	Pivovar u Dobřenských
F	17:30 h	Galerie U Betlémské kaple
G	od 17:30 h	Betlémské náměstí č. p. 8
H	18 h	Galerie U Prstenu
I	18:30	Kavárna a galerie Café Kampus
J	18, 19:30 h	Galerie Jaroslava Fragnera
K	od 18 h	KampaNula
L	od 18 h	Knihkupectví KAVKA
M	18:30, 20:30 h	Literární kavárna Řetězová
N	19 a 21 h	Champagneria
O	od 19:30 h	Galerie Fotografic
P	19 h	Original Coffee
Q	20:30 h	Kino Ponrepo
R	od 21 h	Blues Sklep
S	22 h	Divadlo Na zábradlí



## Open Air Arena Betlémské náměstí 4. Betlémská kulturní noc 24. září 2015

(Pořadatel)

**Galerie Jaroslava Fragnera**

(Spolupořadatelé)

**Blues Sklep, Divadlo Na zábradlí, Dominikánský klášter a kostel sv. Jiljí, Galerie Fotografic, Galerie U Betlémské kaple, Galerie U Prstenu, Champagneria, Kavárna a galerie Café Kampus, KampaNula, Knihkupectví KAVKA, Original Coffee, Kino Ponrepo, Literární kavárna Řetězová, Národní muzeum – Náprstkovo muzeum, Pivovar u Dobřenských, Standard Cafe, Ztichlá klika**

(Za podpory)

**Magistrát hlavního města Prahy, Státní fond kultury ČR, Nadace české architektury, České vysoké učení technické v Praze, Stella Artois**

(Partneři galerie)

**AED, Halla, Archicad, Schüco**

(Mediální partner)

**Radio 1**

[www.gjf.cz](http://www.gjf.cz)

pořádá



Státní fond kultury ČR



**HALLA**

zo podpory

GRAPHISOFT  
**ARCHICAD**

**SCHÜCO**



mediální p.



**Betlémské  
náměstí**

**4. Betlémská  
kulturní noc**

design: Štěpán Malowec / font: Jan Horčík ©

# OpenAirArena 24.září



(Žhavej program)



**A**

Klika ještě neztichla  
od 12 h

Galerie Ztichlá klika  
Betlémská 10  
www.ztichlaklika.cz

Jednodenní výstava připravená speciálně pro Betlémskou kulturní noc. Překvapení pro milovníky výtvarného umění a literatury v kulturní galerii a antikvariátu v centru Prahy.

**B**

Rusalka, Namibie a Bhútán  
17, 19 a 21 h

Národní muzeum –  
Náprstkovo muzeum asijských,  
afrických a amerických kultur  
Betlémské náměstí 1  
www.nm.cz  
www.minitheatre.com

Od 17 h hudební loutkové  
minipředstavení podle slavné  
opery Rusalka Evy Sittové  
(Minitheatre) – vhodné pro malé  
i velké diváky (60 min.). Od 19 h  
přednáška dvou cestovatelů  
a astronoma o cestě pouští  
Kalahari a Namibii. Od 21 h noční  
komentovaná prohlídka výstavy  
Bhútán – země blízko nebe.

**C**

Klášter ve dne i v noci  
17, 19:30 a 21 h

Dominikánský klášter  
a kostel sv. Jiljí  
Husova 234/8  
www.praha.op.cz  
www.kostel-praha.cz

Od 17 h komentovaná prohlídka  
kostela sv. Jiljí a přiléhajícího  
dominikánského kláštera  
seznámí návštěvníky s gotickou  
architekturou a barokním  
interiérem. Od 19:30 vernisáž  
prostorové malby Patrika Hábla  
a zvuková kompozice Michala  
Rataje a od 21 h noční prohlídka  
kláštera vedená bratrem Filipem.

**D**

Z housenky v motýla  
17 a 19 h

Standard Cafe  
Karoliny Světlé 23

Slavná vizážistka Sandra Dudy  
vybere nevýraznou ženu, kterou  
promění v okouzující bytost  
a naučí ji létat. To vše před  
zraký diváků bažících po krásě.  
Vhodné pro všechny, jimž  
není lhostejné krásno. Krátká  
klauniáda, v níž není jasné,  
kdo je vlastně housenka. Uvádí  
divadelní skupina 4D.

**E**

Pivo od Dobřenských  
17 h

Pivovar u Dobřenských  
U Dobřenských 3  
www.pivovarudobrenskych.cz

Prohlídka pivovaru s komentářem  
o výrobě piva a technologiích  
jeho vaření. Představení místních  
druhů piv, která jsou ochucována  
přídavkem bylin. Seznámení  
s bylinami, které se  
u Dobřenských používají.

**F**

Miloslav Moucha a Jindřich  
Zeithamm1  
17:30 h

Galerie U Betlémské kaple  
Betlémské náměstí 8  
www.galerieubetlemskekaple.cz

Komentovaná prohlídka výstavy  
dvou výrazných uměleckých  
osobností – malíře Miloslava  
Mouchy a sochaře Jindřicha  
Zeithamm1. Profesor Zeithamm1  
promluví o vztahu mezi čtvercem  
a kruhem, mezi vnitřním  
a vnějším a také o vztahu  
k východní filosofii.

**G**

Betlémské náměstí č. p. 8  
od 17:30 h

dvorek domu  
Betlémské náměstí 8

Designový dvoreček plný chuti,  
designu (od fashion, šperků,  
hudebních pokladů po chuťové  
skvosty) – setkání, popití  
kávičky, posezení nad něčím  
chutným, popovídání si, ozkoušení  
něčeho fešného... Vše v přátelské  
a uvolněné atmosféře.

**H**

Antonín Kratochvíl: Side Show  
18 h

Galerie U Prstenu  
Jilská 14  
www.uprstenu.cz

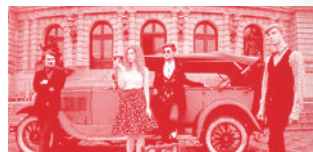
Cyklus fotografií významného  
portrétního a reportážního  
fotografa žijícího v USA vznikla  
v 70. letech v městečku Gibston  
na Floridě, kde našli svůj domov  
Freak People, podivíni s různými  
druhy tělesných handicapů, které  
majitelé Sideshowů používali jako  
živé atrakce pro pobavení pouličního  
publika. V 18 h komentovaná  
prohlídka za účasti autora.

**I**

Joe Ledva: Od oceli k umění...  
18:30 h za účasti autora

Kavárna a galerie Kampus  
Náprstkova 10  
www.cafekampus.cz

Výstava zavede diváky do malebného  
městečka Betlém (Bethlehem) v  
Pennsylvánii v USA. Betlém se  
stal centrem průmyslové revoluce  
díky fungování ocelárny Bethlehem  
Steel, která byla oporou místní  
ekonomiky a v době největšího  
rozmachu ve 40. letech zaměstnávala  
jen v samotném městě přes 30 000 lidí.

**J**

Mydy Rabycad, Ať se snaží  
ona a Franz KafKABARET  
Galerie Jaroslava Fragnera  
18 a 19:30 h

Galerie Jaroslava Fragnera  
Betlémské náměstí 5a  
www.gjf.cz  
www.sektorprohosty.cz

Tradiční koncert před galerií.  
Těšte se na dvě výrazné české  
skupiny: glamtronický swing  
a mužský šovinistickofeminní  
pop. Předchází interaktivní revue  
s písněmi a komplexy divadla  
Sektor pro hosty na motivy ze  
života a díla Franze Kafky.

**K**

Prostřený stůl  
od 18 h do 22 h

KampaNula / Občanské  
sdružení za oživení Prahy 1  
www.kampanula.cz

40metrový stůl na náměstí  
prostře dobroty věnované 12  
okolními restauracemi. Dary se  
budou prodávat za stravenky  
nakoupené tamtéž a výtěžek získá  
kaj zdravotně postižení Prahy 1  
a rodiny šerpů z Nepálu postižené  
zemětřesením. Do 20:30 h zahrají  
Klarinetový a saxofonový orchestr  
Umělecké školy U půjčovny,  
MIKROCHOR – Sbor studia Cita-  
dela a kytaristé Duo (Trio) Carlos.

**L**

Cajthamlova Láska  
a Dekadent Fabrik  
Od 18 h

Knihkupectví KAVKA  
Krocínova 5  
www.kavkaartbooks.com

Od 18 h křest a představení nové  
bibliofilie Láska Davida Cajthamla,  
poté večerní koncert alternativní  
skupiny Dekadent Fabrik ve slo-  
žení Ivan Bierhanzl, Martin Čech,  
David Cajtham1 a Václav Pastora.  
Po celý den bazar knih!

**M**

Jiráskova Lucerna  
a hudební happening  
18:30 a 20:30 h

Literární kavárna Řetězová  
Řetězová 10  
www.knihytynska.cz

Klasická divadelní hra Aloise  
Jiráska v netradičním podání  
divadelního spolku seniorů 50+  
z HaF studia Poslední  
vlastenecká divadelní. Délka  
představení 60 minut. Od 20:30  
hudební happening HaF studia  
Společné zpívání písní.

**N**

Terénní kuře, Splesh a oldies  
18:30 h

Champagneria  
Průchodní 4  
www.champagneria.cz

Nově otevřený bar s galerií  
v bývalém Jedorožci s harfou.  
Šampaneristé nabídnou zejména  
excelentní katalánské cavy,  
šnečka či jelítka. Koncert  
studentských kapel Terénní  
kuře a Splesh a později komorní  
unplugged oldies.

**O**

Fotografické dokumenty  
DJ Filip  
19 h

Galerie Fotografic  
Stříbrná 2  
www.fotografic.cz

Ateliér Pavla Baňky na Fakultě  
umění a designu UJEP v Ústí  
nad Labem představí v rámci  
Fotograf Festivalu nové  
studentské práce. Tématem  
byl fotografický „dokument“,  
jeho vývoj a současné tendence  
v projektech nejmladších autorů.  
Do pozdních nočních hodin bude  
hrát DJ Filip z Radia I.

**P**

Sedm Samurajů  
19 h

Original Coffee  
Betlémská 12  
www.originalcoffee.cz

Teaser k chystané inscenaci Sedm  
samurajů v režii Anny Petrželkové  
spojený s hudbou mečů, která  
prořízne poklid Betlémského ná-  
městí. Každý v sobě může probu-  
dit samuraje! „Mezi květy sakura,  
mezi lidmi samuraje!“ Jevištní  
adaptace na motivy slavného  
Kurosawova filmu z roku 1954.

**Q**

Němý film hledá živou hudbu  
20:30–24 h

Kino Ponrepo  
Bartolomějská 11  
www.bio-ponrepo.cz

Pásmo němých filmů s Vaším  
(ano!) klavírním (či jiným komor-  
ním) improvizovaným hudebním  
doprovodem. Výběr snímků je až  
do konání projekce přísně tajný,  
aby žádný z odvážných hudební-  
ků nebyl z(ne)výhodněn. Hlaste  
se na: david.havas@nfa.cz

**R**

Koncert kapely Rolling Feet  
21–23:30 h

Blues Sklep, Liliová 10  
www.bluessklep.cz

Kapela Rolling Feet vznikla teprve  
na jaře roku 2015, avšak všichni  
její členové jsou zkušení muzi-  
kanti s praxí z různých žánrů.  
Charakteristický zvuk na pomezí  
rock'n'rollu, jump blues a roc-  
kabilly kapele dodává foukací  
harmonika frontmana Jarý Hůly,  
kterého podporuje sehraná  
rytmika Petra Krumphanzla  
(el. kytara), Honzy Kortuse  
(baskytara) a Dana Dyka (bicí).

**S**

Koncert Miloslava Königa  
22 h

Divadlo Na zábradlí  
Anenské náměstí 5  
www.nazabradli.cz

Miloslav König je jednou z nej-  
častěji obsazovaných hereckých  
hvězd Divadla Na zábradlí, jeho  
ztvárnění role Václava Havla  
ve hře Velvet Havel bylo oceněno  
jako „nejlepší mužský herecký  
výkon“ v Cenách divadelní kritiky  
2014. Mila ale také skládá hudbu  
a píše vtipné texty, že.