

Příloha III

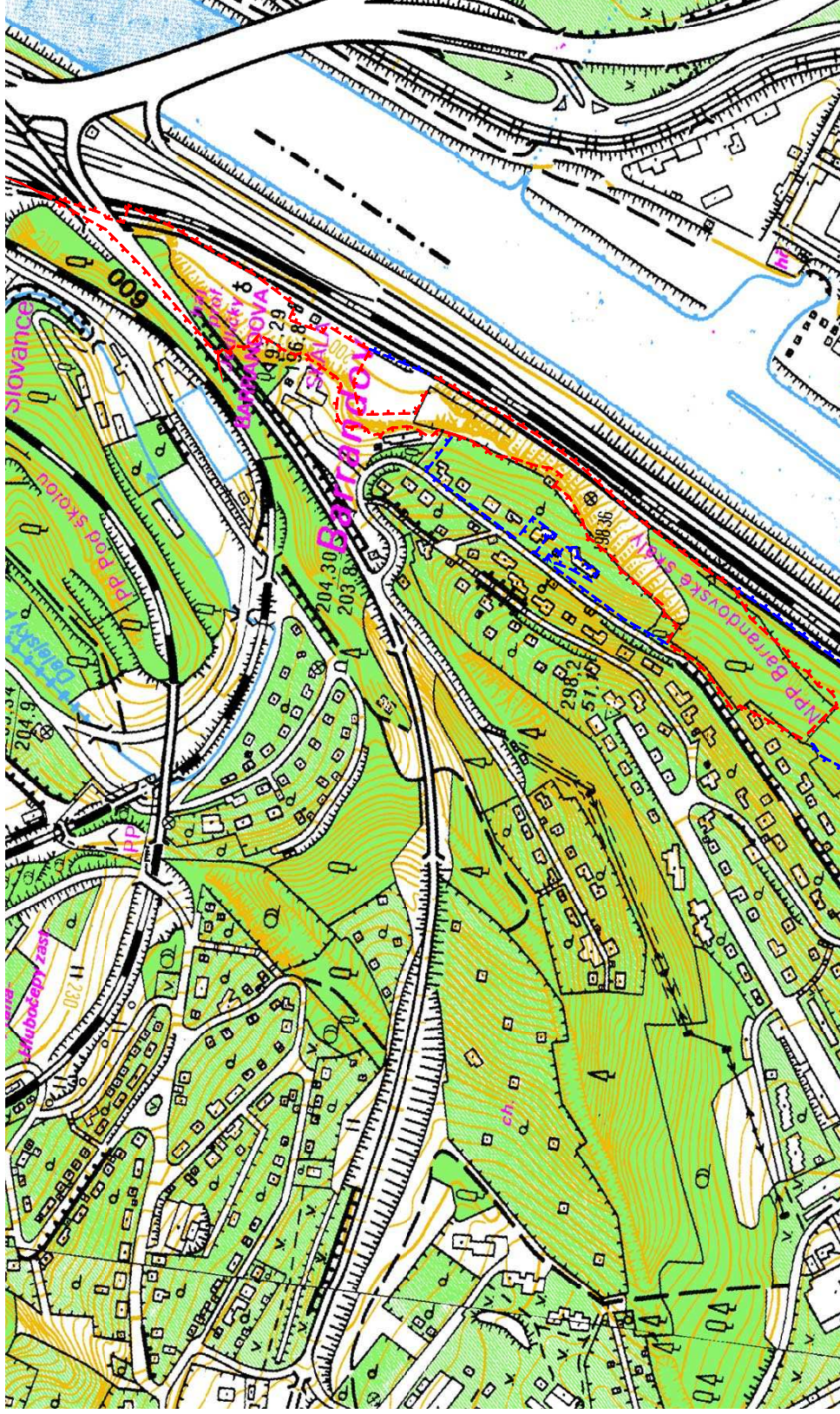
**Rámcové směrnice péče o les podle souborů lesních typů /
hospodářských souborů pro ZCHÚ**

| | | | | | |
|--|--------------------------------|---|---------------------|--|---------------------|
| (HS) Číslo směrnice | Kategorie lesa | Soubory lesních typů | | | |
| 01 | lesy zvláštního určení | 0X, 1X, 1Z, 3J | | | |
| Cílová druhová skladba dřevin (%) při obnově lesa | | | | | |
| základní | meliorační a zpevňující | | | ostatní | |
| viz vlastní PP | | | | | |
| Porostní typ A | | Porostní typ B | | Porostní typ C | |
| listnaté dřeviny mimo akát | | borovice (zvláště BOC) | | akát | |
| Základní rozhodnutí | | | | | |
| Obmýtl | Obnovní doba | Obmýtl | Obnovní doba | Obmýtl | Obnovní doba |
| 110-200 | 40 | 110 | 40 | 100-f | 30-∞ |
| Hospodářský způsob | | Hospodářský způsob | | Hospodářský způsob | |
| podrostití, výběrný | | podrostití, výběrný | | násečný (výběrný) | |
| Dlouhodobý cíl péče o lesní porosty | | | | | |
| udržení porostu s příznivým druhovým složením | | převod na porost s přirozeným druhovým složením | | postupná eliminace akátů | |
| Způsob obnovy a obnovní postup: jednotlivý výběr, sadba jamková s krytkořennými sazenicemi, uvolňování nárůstu | | | | | |
| ponechat přirozenému vývoji, využít přirozené obnovy, jednotlivý až skupinový uvolňování nárůstu, zdravotní výběr, ponechat výmladky | | podsadbami cílových dřevin v malých skupinách měnit na cílovou druhovou sadbu; urychlit počátek obnovy už od 65 let | | podsadbami měnit na cílovou druhovou sadbu (např. LP, BB, JS); před těžbou AK oslabit kroužkováním, likvidovat výmladky - postup potřebuje evěření | |
| Péče o nálety, nárůsty a kultury: doba zajištění kultur 15 let | | | | | |
| zvláště SLT 3J: ochrana proti bušení ožínáním | | | | eliminace výmladků AK | |
| Výchova porostů | | | | | |
| neutrální zásahy s negativním výběrem | | neutrální zásahy s kombinovaným výběrem | | neutrální/úrovňové zásahy s kombinovaným výběrem | |
| Opatření ochrany lesa: Porosty jsou značně ohrožené erozí | | | | | |
| vyloučit použití chemických prostředků | | vyloučit použití chemických prostředků | | omezeně možno použít arboricidy pro eliminaci výmladků AK | |
| Provádění nahodilých těžeb | | | | | |
| | | | | | |
| Doporučené technologie | | | | | |
| Dbát na ochranu půdy, přibližovací linie trasovat šikmo na vrstevnice | | | | | |
| Poznámka | | | | | |
| Na vhodných místech ponechání přestárých skupin stromů pro zlepšení vertikální struktury porostů a jejich přírodě bližšího vzhledu | | | | | |

| | | | | | |
|--|--------------------------------|---|---------------------|--|---------------------|
| (HS) Číslo směrnice | Kategorie lesa | Soubory lesních typů | | | |
| 21 | les zvláštního určení | 1C, 2A | | | |
| Cílová druhová skladba dřevin (%) při obnově lesa | | | | | |
| základní | meliorační a zpevňující | | | ostatní | |
| viz vlastní PP | | | | | |
| Porostní typ A | | Porostní typ B | | Porostní typ C | |
| listnaté dřeviny mimo akát | | borovice (zvláště BOC) | | akát | |
| Základní rozhodnutí | | | | | |
| Obmýtlí | Obnovní doba | Obmýtlí | Obnovní doba | Obmýtlí | Obnovní doba |
| 100-180 | 30 | 80-100 | 30 | 70 | 30 |
| Hospodářský způsob | | Hospodářský způsob | | Hospodářský způsob | |
| výběrný, podrostní | | výběrný | | N (V) | |
| Dlouhodobý cíl péče o lesní porosty | | | | | |
| udržení porostu s příznivým druhovým složením | | převod na porost s přirozeným druhovým složením | | postupná eliminace akátů | |
| Způsob obnovy a obnovní postup: jednotlivý výběr, uvolňování nárostu; použití trojúhelníkového sponu (eroze) | | | | | |
| ponechat přirozenému vývoji, maximálně využít přirozenou obnovu, uvolňování nárostu, zdravotní výběr, ponechat výmladky | | podsadbami cílových dřevin v malých skupinách měnit na cílovou druhovou sadbu; počátek obnovy v cca 80 letech | | podsadbami měnit na cílovou druhovou sadbu (např. LP, BB, JS); před těžbou AK oslabit kroužkováním, likvidovat výmladky - postup potřebuje evěření | |
| Péče o nálety, nárosty a kultury: ochrana proti bušení ožínáním, ochrana listnáčů proti zvěři (individuální, oplocení kultur) | | | | | |
| | | | | eliminace výmladků AK | |
| Výchova porostů: Podpora diferencované vertikální struktury porostů | | | | | |
| neutrální zásahy s negativním výběrem | | neutrální zásahy s kombinovaným výběrem | | neutrální/úrovňové zásahy s kombinovaným výběrem | |
| Opatření ochrany lesa | | | | | |
| vyloučit použití chemických prostředků | | vyloučit použití chemických prostředků | | omezeně možno použít arboricidy pro eliminaci výmladků AK | |
| Provádění nahodilých těžeb | | | | | |
| | | | | | |
| Doporučené technologie | | | | | |
| Dbát na ochranu půdy. | | | | | |
| Poznámka | | | | | |
| Na vhodných místech ponechání přestárých skupin stromů pro zlepšení vertikální struktury porostů a jejich přírodě bližšího vzhledu | | | | | |

| | | | | | |
|--|--------------------------------|--|---------------------|--|---------------------|
| (HS) Číslo směrnice | Kategorie lesa | Soubory lesních typů | | | |
| 25 | les zvláštního určení | 1W, 2D | | | |
| Cílová druhová skladba dřevin (%) při obnově lesa | | | | | |
| základní | meliorační a zpevňující | | | ostatní | |
| viz vlastní PP | | | | | |
| Porostní typ A | | Porostní typ B | | Porostní typ C | |
| listnaté dřeviny mimo akát | | borovice (zvláště BOC), případně jiné (SM, MD) | | akát | |
| Základní rozhodnutí | | | | | |
| Obmýtí | Obnovní doba | Obmýtí | Obnovní doba | Obmýtí | Obnovní doba |
| 100-180 | 20 | 100 | 20 | 70 | 20 |
| Hospodářský způsob | | Hospodářský způsob | | Hospodářský způsob | |
| výběrný, podrostní | | výběrný | | N (V) | |
| Dlouhodobý cíl péče o lesní porosty | | | | | |
| udržení porostu s příznivým druhovým složením | | převod na porost s přirozeným druhovým složením | | postupná eliminace akátu | |
| Způsob obnovy a obnovní postup | | | | | |
| ponechat přirozenému vývoji, maximálně využít přirozenou obnovu / obsekem, clonnými skupinami; použití 2 fází - prosvětlení pro podporu zmlazení, poté domýtná seč s ponecháním několika jedinců původního porostu | | podsadbami cílových dřevin v skupinách měnit na cílovou druhovou sadbu; počátek obnovy v cca 80 letech | | podsadbami měnit na cílovou druhovou sadbu (např. LP, BB, JS); před těžbou AK oslabit kroužkováním, likvidovat výmladky - postup potřebuje evěření | |
| Péče o nálety, nárosty a kultury: ochrana proti bušení ožínáním, ochrana listnáčů proti zvěři (individuální, oplocení kultur) | | | | | |
| | | | | eliminace výmladků AK | |
| Výchova porostů: Podpora diferencované vertikální struktury porostů | | | | | |
| neutrální zásahy s negativním výběrem; postupně odstraňovat stanovištně nevhodné a cizokrajné dřeviny | | neutrální zásahy s kombinovaným výběrem | | neutrální/úrovňové zásahy s kombinovaným výběrem | |
| Opatření ochrany lesa | | | | | |
| vyloučit použití chemických prostředků | | vyloučit použití chemických prostředků | | omezeně možno použít arboricidy pro eliminaci výmladků AK | |
| Provádění nahodilých těžeb | | | | | |
| | | | | | |
| Doporučené technologie | | | | | |
| | | | | | |
| Poznámka | | | | | |
| Na vhodných místech ponechání přestárlých skupin stromů pro zlepšení vertikální struktury porostů a jejich přírodě bližšího vzhledu | | | | | |

NPP Barrandovské skály

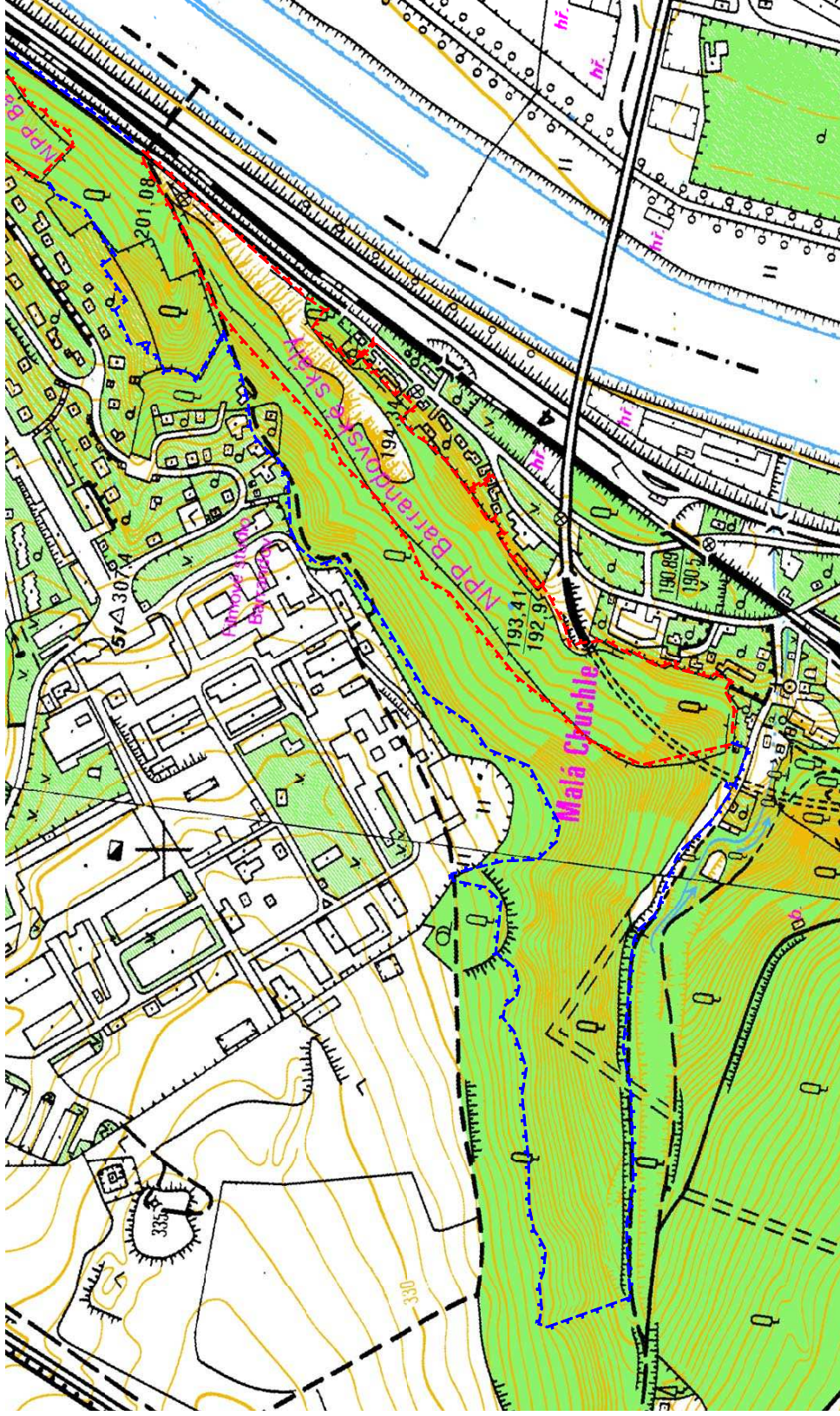


Orientační mapa

1 : 5000

TopoL 1:2.5.2006

NPP Barrandovské skály

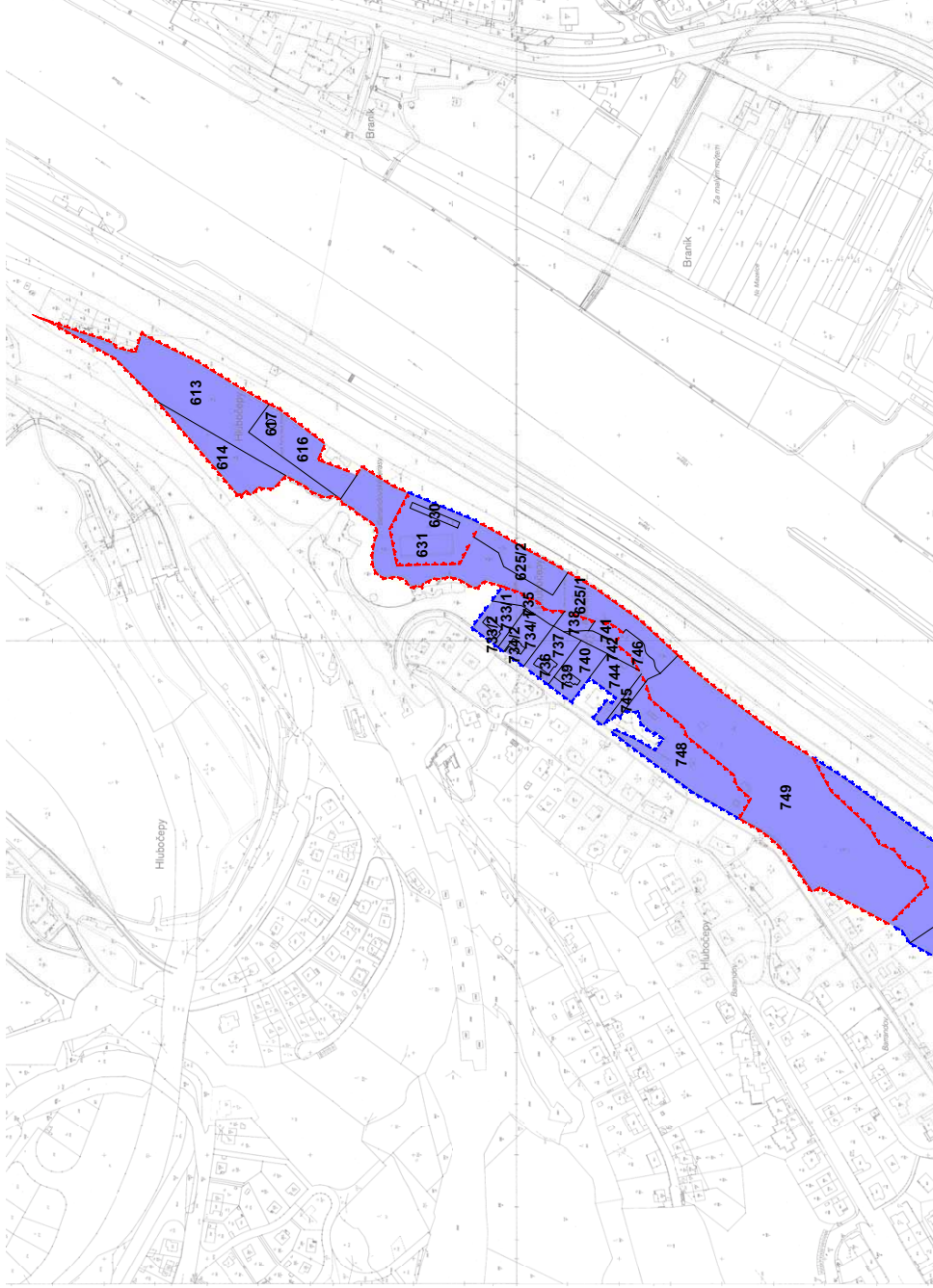


TopoL 13.5.2006

1 : 5000

Orientační mapa

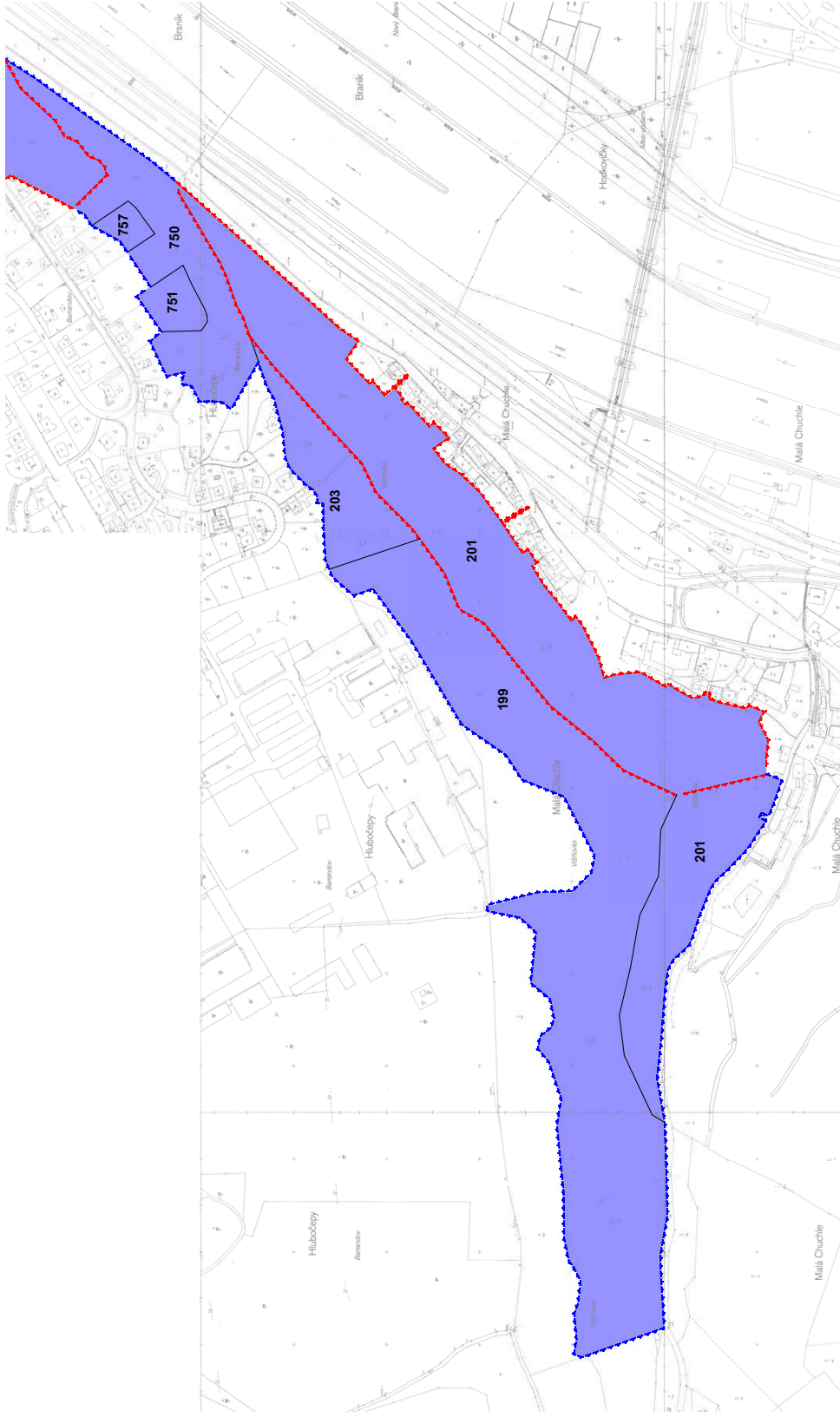
NPP Barrandovské skály



Mapa parcelního vymezení

1 : 5000

NPP Barrandovské skály

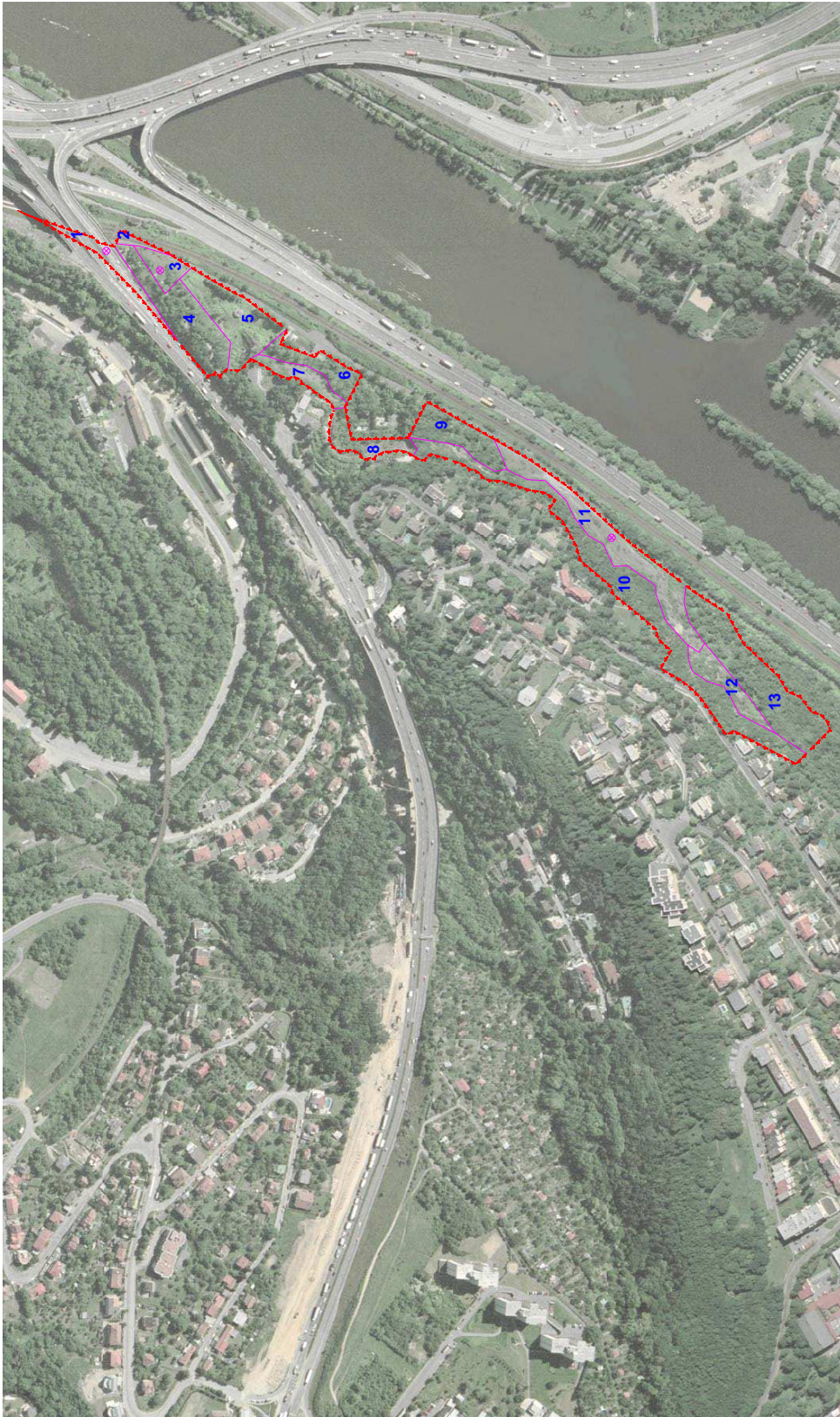


Mapa parcelního vymezení

1 : 5000

Typ: 1:2.5.2006

NPP Barrandovské skály

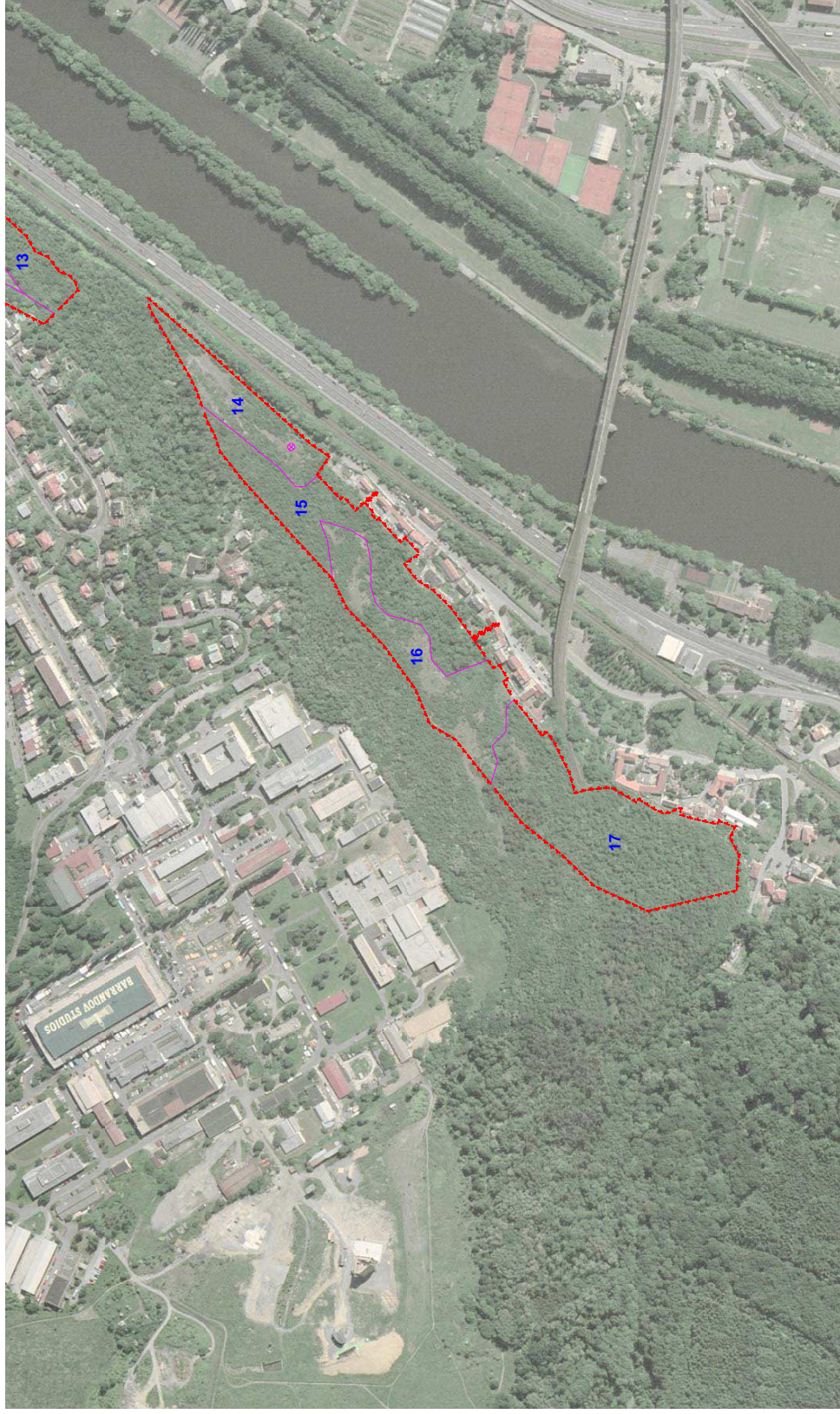


TypoL 22.5.2006

Mapa segmentů a lokalit

1 : 5000

NPP Barrandovské skály

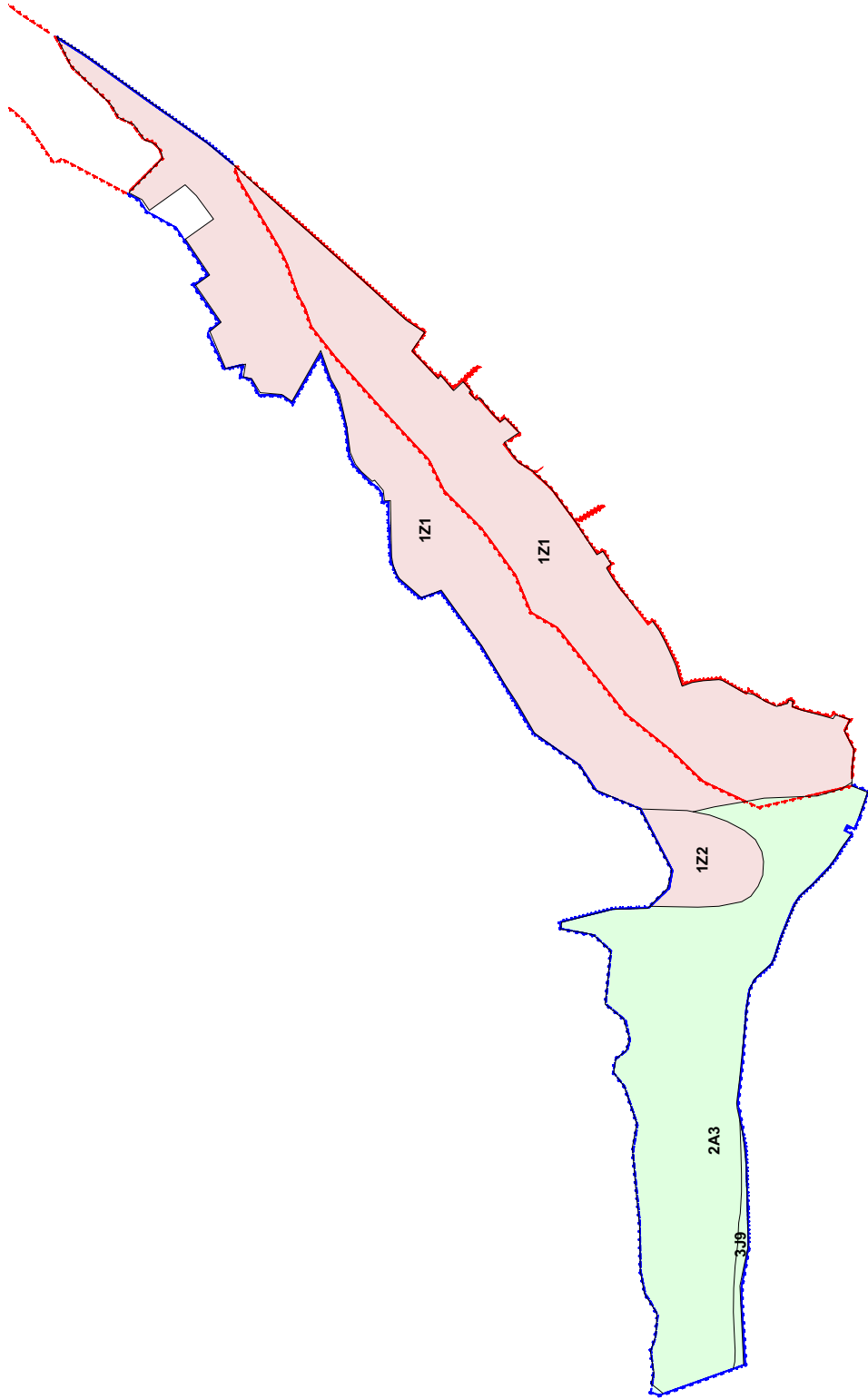


TopoL 22.5.2006

1 : 5000

Mapa segmentů a lokalit

NPP Barrandovské skály



Typol. 23.5.2006

1 : 5000

Lesnická typologická mapa

NPP Barrandovské skály

