

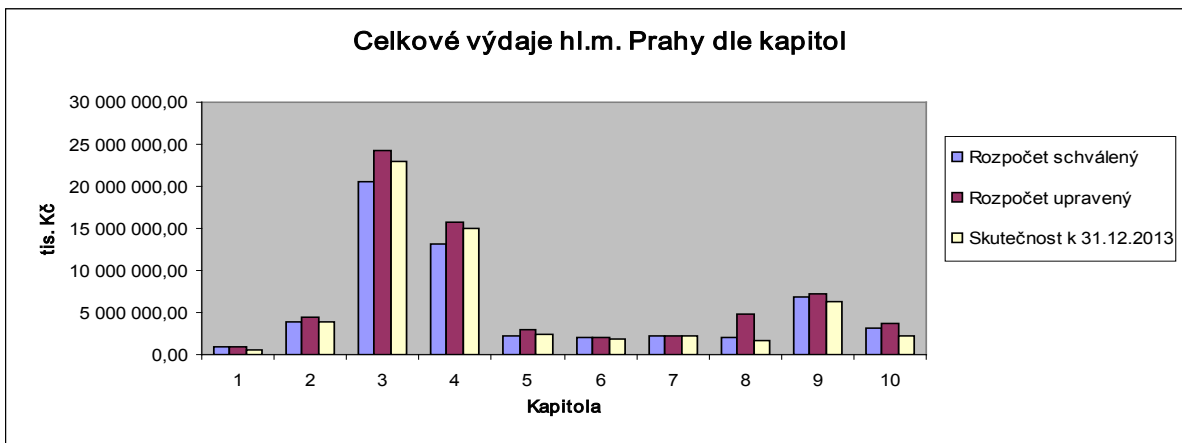
3. Výdaje

Celkové výdaje hlavního města Prahy jako celku byly ve schváleném rozpočtu na rok 2013 rozpočtovány ve výši 57 120 927,90 tis. Kč (vlastní hlavní město Praha 44 321 103,30 tis. Kč a městské části hlavního města Prahy 12 799 824,60 tis. Kč) a k 31. 12. 2013 navýšeny o 11 169 200,90 tis. Kč, z toho běžné výdaje byly navýšeny o 5 523 326,80 tis. Kč a kapitálové výdaje navýšeny o 5 645 874,10 tis. Kč. Upravený rozpočet celkových výdajů hlavního města Prahy jako celku k 31. 12. 2013 činí 68 290 128,80 tis. Kč (běžných výdajů 48 126 026,30 tis. Kč a kapitálových výdajů 20 164 102,50 tis. Kč). Upravený rozpočet celkových výdajů u vlastního hlavního města Prahy je ve výši 53 475 762,00 tis. Kč a u městských částí hlavního města Prahy ve výši 14 814 366,80 tis. Kč. Bližší specifikace navýšení rozpočtu výdajů hlavního města Prahy jako celku je uvedena v tabulce „Rozbor příjmů, výdajů a financování podle jednotlivých kapitol“ v části 6 Důvodové zprávy I. Zdrojem krytí tohoto celkového navýšení výdajů byly zejména transfery ze státního rozpočtu a státních fondů poskytnuté hlavnímu městu Praze prostřednictvím MF, rezortních ministerstev a státních fondů a zejména přijetí 2. tranše z úvěru od Evropské investiční banky „Finance Contract Prague Metro III – A“ ve výši 2 500 000,00 tis. Kč s maximální dobou splatnosti 30 let od čerpání tranše pro Dopravní podnik hlavního města Prahy, a. s. Úvěr je určen na financování akce – Trasa metra A (Dejvická – Motol). V průběhu roku 2013 došlo rovněž k přijetí finančních prostředků z V. emise komunálních dluhopisů hlavního města Prahy ve výši 5 045 000,00 tis. Kč s použitím stavby MO Špejchar – Pelc Tyrolka, MO Prašný most – Špejchar a MO Myslbekova – Prašný most. V průběhu roku 2013 byl uhrazen nejvýznamnější dlouhodobý závazek, a to 1. tranše realizovaná prostřednictvím EMTN programu v celkové výši 170 mil. EUR, tj. 4 273 800,00 tis. Kč.

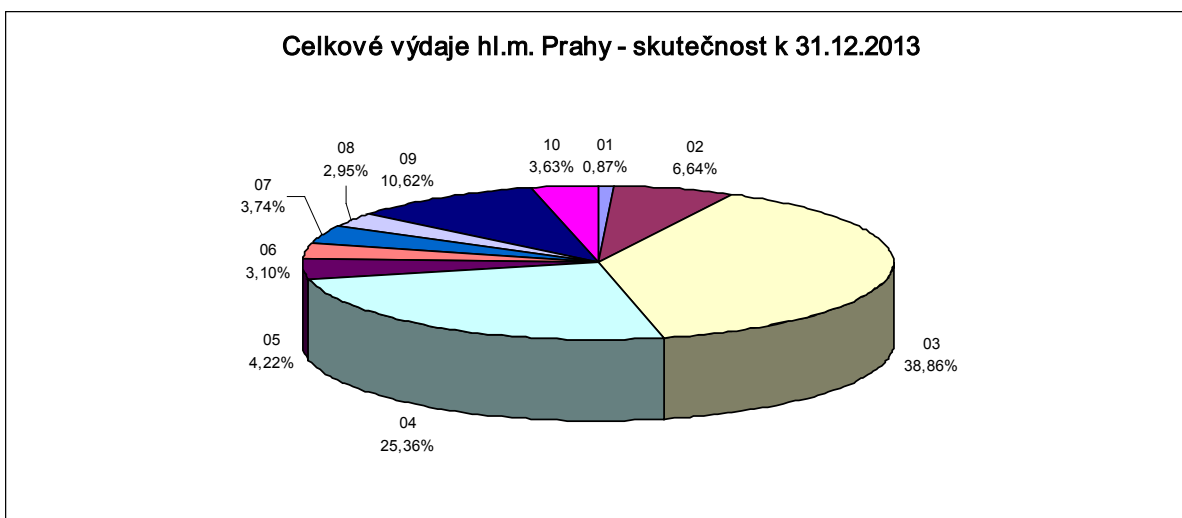
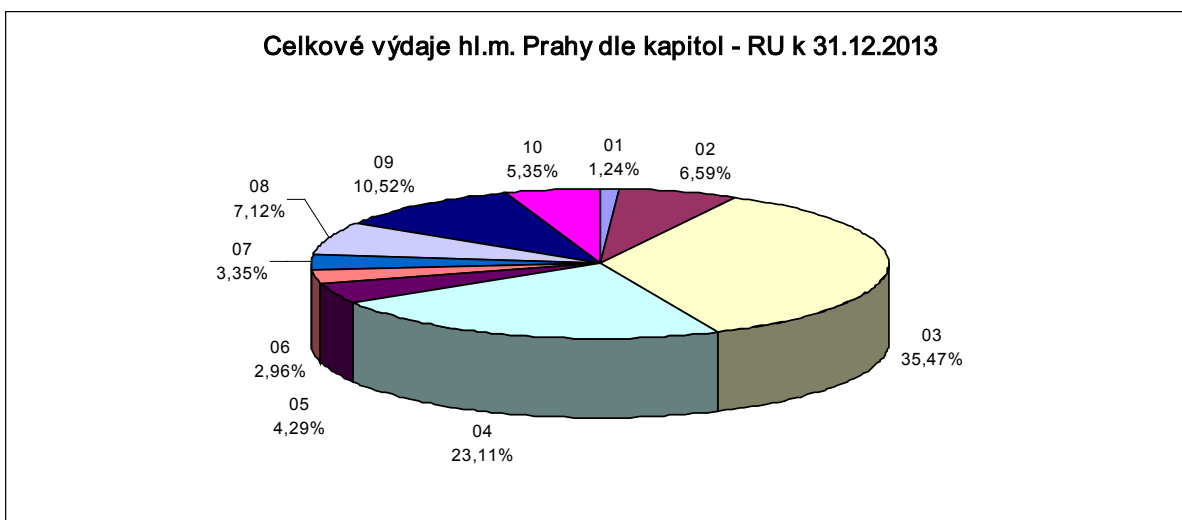
Skutečné čerpání celkových výdajů k 31. 12. 2013 dosáhlo výše 58 855 501,87 tis. Kč, což odpovídá plnění na 86,18 % RU (vlastní hlavní město Praha 47 650 198,57 tis. Kč a městské části 11 205 303,30 tis. Kč). Následující tabulka udává přehled o plnění celkových výdajů v jednotlivých kapitolách. Největší objem celkových výdajů je v kapitole 03 – Doprava (35,47 % z celkového objemu RU a 38,86 % z celkového objemu skutečných výdajů) a v kapitole 04 – Školství, mládež a sport (23,11 % z celkového objemu RU a 25,36 % z celkového objemu skutečných výdajů). Lze konstatovat, že stejně tomu bylo i v letech minulých.

v tis. Kč

Kapitola (ORJ)	Rozpočet schválený	Rozpočet upravený	RU % z celku	Skutečnost k 31.12.2013	Skutečnost % z celku	% plnění RU	Skutečnost k 31.12.2012	Skutečnost k 31.12.2011	Skutečnost k 31.12.2010
01	847 193,20	848 517,80	1,24	512 031,68	0,87	60,34	546 969,51	729 270,43	1 196 824,45
02	3 813 535,20	4 499 726,20	6,59	3 907 406,43	6,64	86,84	4 475 260,08	4 823 973,21	5 067 702,24
03	20 500 122,60	24 225 379,50	35,47	22 873 835,29	38,86	94,42	25 115 095,32	25 865 577,41	27 273 301,43
04	13 207 301,40	15 780 039,50	23,11	14 927 833,09	25,36	94,60	14 002 003,41	14 780 329,60	15 370 435,77
05	2 286 093,90	2 927 250,00	4,29	2 485 653,18	4,22	84,91	3 022 441,54	4 910 822,84	4 939 256,67
06	2 004 611,70	2 020 004,50	2,96	1 827 459,57	3,10	90,47	2 283 164,09	2 281 324,04	2 885 051,01
07	2 258 514,60	2 289 749,20	3,35	2 198 591,50	3,74	96,02	2 131 895,86	2 309 602,01	2 334 102,61
08	2 072 892,50	4 863 365,00	7,12	1 733 762,59	2,95	35,65	1 953 263,00	2 270 692,67	2 866 106,19
09	6 940 303,20	7 184 318,10	10,52	6 250 786,76	10,62	87,01	6 182 349,46	6 755 533,24	7 372 341,32
10	3 190 359,60	3 651 779,00	5,35	2 138 141,78	3,63	58,55	1 553 998,78	995 715,07	1 092 951,76
	57 120 927,90	68 290 128,80	100,00	58 855 501,87	100,00	86,18	61 266 441,05	65 722 840,52	70 398 073,45



Podíl jednotlivých kapitol na celkových výdajích v RU a ve skutečnosti k 31. 12. 2013 je zobrazen následujícími grafy:



Výdaje k 31. 12. 2013 v RU v porovnání se skutečností v členění na běžné a kapitálové jsou v následující tabulce:

Kapitola	Hl. m. Praha celkem						Vlastní hl. m. Praha				Městské části			
	RU	Skut. k 31.12.2013	% k RU r. 2012	Skut. k 31.12.2012	Skut. k 31.12.2011	Skut. k 31.12.2010	Skut. k 31.12.2013	Skut. k 31.12.2012	Skut. k 31.12.2011	Skut. k 31.12.2010	Skut. k 31.12.2013	Skut. k 31.12.2012	Skut. k 31.12.2011	Skut. k 31.12.2010
Rozvoj obce														
<i>Běžné výdaje</i>	387 344,40	324 960,58	83,89	328 732,31	394 224,91	447 600,08	259 607,65	275 424,47	295 913,09	348 665,71	65 352,93	53 307,84	98 311,82	98 934,37
<i>Kapitálové výdaje</i>	461 173,40	187 071,10	40,56	218 237,20	335 045,52	749 224,37	13 341,26	21 032,57	103 124,45	320 325,22	173 729,84	197 204,63	231 921,07	428 899,15
CELKEM VÝDAJE	848 517,80	512 031,68	60,34	546 969,51	729 270,43	1 196 824,45	272 948,91	296 457,04	399 037,54	668 990,93	239 082,77	250 512,47	330 232,89	527 833,52
Městská infrastruktura														
<i>Běžné výdaje</i>	2 775 906,80	2 706 605,94	97,50	2 671 195,63	2 813 585,93	2 861 551,70	1 731 729,40	1 724 932,53	1 824 074,71	1 785 553,31	974 876,54	946 263,10	989 511,22	1 075 998,39
<i>Kapitálové výdaje</i>	1 723 819,40	1 200 800,49	69,66	1 804 064,45	2 010 387,28	2 206 150,54	770 798,37	1 417 775,09	1 684 231,33	1 490 487,05	430 002,12	386 289,36	326 155,95	715 663,49
CELKEM VÝDAJE	4 499 726,20	3 907 406,43	86,84	4 475 260,08	4 823 973,21	5 067 702,24	2 502 527,77	3 142 707,62	3 508 306,04	3 276 040,36	1 404 878,66	1 332 552,46	1 315 667,17	1 791 661,88
Doprava														
<i>Běžné výdaje</i>	14 905 782,00	14 800 668,15	99,29	14 362 259,41	14 993 162,36	16 768 980,93	14 563 455,85	14 163 509,14	14 769 776,69	16 450 580,27	237 212,30	198 750,27	223 385,67	318 400,66
<i>Kapitálové výdaje</i>	9 319 597,50	8 073 167,14	86,63	10 752 835,91	10 872 415,05	10 504 320,50	7 951 285,51	10 645 342,05	10 784 923,61	10 347 187,96	121 881,63	107 493,86	87 491,44	157 132,54
CELKEM VÝDAJE	24 225 379,50	22 873 835,29	94,42	25 115 095,32	25 865 577,41	27 273 301,43	22 514 741,36	24 808 851,19	25 554 700,30	26 797 768,23	359 093,93	306 244,13	310 877,11	475 533,20
Školství, mládež a sport														
<i>Běžné výdaje</i>	13 304 239,30	13 122 581,35	98,63	12 524 715,73	12 394 396,66	12 392 238,91	11 120 462,96	10 606 932,01	10 450 310,41	10 408 138,77	2 002 118,39	1 917 783,72	1 944 086,25	1 984 100,14
<i>Kapitálové výdaje</i>	2 475 800,20	1 805 251,74	72,92	1 477 287,68	2 385 932,94	2 978 196,86	293 642,32	462 379,47	782 151,87	804 387,55	1 511 609,42	1 014 908,21	1 603 781,07	2 173 809,31
CELKEM VÝDAJE	15 780 039,50	14 927 833,09	94,60	14 002 003,41	14 780 329,60	15 370 435,77	11 414 105,28	11 069 311,48	11 232 462,28	11 212 526,32	3 513 727,81	2 932 691,93	3 547 867,32	4 157 909,45
Zdravotnictví a sociální oblast														
<i>Běžné výdaje</i>	2 187 835,60	2 098 903,52	95,94	2 020 005,10	3 727 938,63	4 053 657,73	1 453 459,16	1 416 800,33	1 419 644,06	1 591 807,98	645 444,36	603 204,77	2 308 294,57	2 461 849,75
<i>Kapitálové výdaje</i>	739 414,40	386 749,66	52,30	1 002 436,44	1 182 884,21	885 598,94	276 906,51	677 561,61	636 499,98	376 905,87	109 843,15	324 874,83	546 384,23	508 693,07
CELKEM VÝDAJE	2 927 250,00	2 485 653,18	84,91	3 022 441,54	4 910 822,84	4 939 256,67	1 730 365,67	2 094 361,94	2 056 144,04	1 968 713,85	755 287,51	928 079,60	2 854 678,80	2 970 542,82
Kultura a cestovní ruch														
<i>Běžné výdaje</i>	1 751 931,30	1 693 576,39	96,67	1 942 173,07	1 975 805,61	2 227 660,50	1 323 028,81	1 501 829,20	1 563 476,12	1 708 040,75	370 547,58	440 343,87	412 329,49	519 619,75
<i>Kapitálové výdaje</i>	268 073,20	133 883,18	49,94	340 991,02	305 518,43	657 390,51	41 356,91	145 657,39	209 024,70	260 758,77	92 526,27	195 333,63	96 493,73	396 631,74
CELKEM VÝDAJE	2 020 004,50	1 827 459,57	90,47	2 283 164,09	2 281 324,04	2 885 051,01	1 364 385,72	1 647 486,59	1 772 500,82	1 968 799,52	463 073,85	635 677,50	508 823,22	916 251,49
Bezpečnost														
<i>Běžné výdaje</i>	2 010 432,50	1 975 342,55	98,25	2 031 307,25	2 117 547,29	2 154 766,02	1 905 756,91	1 997 855,53	2 086 965,72	2 115 814,58	69 585,64	33 451,72	30 581,57	38 951,44
<i>Kapitálové výdaje</i>	279 316,70	223 248,95	79,93	100 588,61	192 054,72	179 336,59	193 635,81	66 280,48	141 595,47	116 468,24	29 613,14	34 308,13	50 459,25	62 868,35
CELKEM VÝDAJE	2 289 749,20	2 198 591,50	96,02	2 131 895,86	2 309 602,01	2 334 102,61	2 099 392,72	2 064 136,01	2 228 561,19	2 232 282,82	99 198,78	67 759,85	81 040,82	101 819,79
Hospodářství														
<i>Běžné výdaje</i>	904 460,10	803 484,97	88,84	660 324,55	683 530,69	758 214,34	731 458,23	607 900,19	627 281,44	654 950,42	72 026,74	52 424,36	56 249,25	103 263,92
<i>Kapitálové výdaje</i>	3 958 904,90	930 277,62	23,50	1 292 938,45	1 587 161,98	2 107 891,85	497 390,67	648 569,65	643 840,74	753 295,45	432 886,95	644 368,80	943 321,24	1 354 596,40
CELKEM VÝDAJE	4 863 365,00	1 733 762,59	35,65	1 953 263,00	2 270 692,67	2 866 106,19	1 228 848,90	1 256 469,84	1 271 122,18	1 408 245,87	504 913,69	696 793,16	999 570,49	1 457 860,32
Vnitřní správa														
<i>Běžné výdaje</i>	6 379 892,10	5 825 623,00	91,31	5 839 181,27	5 991 924,61	6 411 247,82	2 391 393,30	2 502 728,91	2 599 262,87	2 894 397,33	3 434 229,70	3 336 452,36	3 392 661,74	3 516 850,49
<i>Kapitálové výdaje</i>	804 426,00	425 163,76	52,85	343 168,19	763 608,63	961 093,50	52 827,09	171 752,51	587 269,25	678 734,71	372 336,67	171 415,68	176 339,38	282 358,79
CELKEM VÝDAJE	7 184 318,10	6 250 786,76	87,01	6 182 349,46	6 755 533,24	7 372 341,32	2 444 220,39	2 674 481,42	3 186 532,12	3 573 132,04	3 806 566,37	3 507 868,04	3 569 001,12	3 799 209,28
Pokladní správa														
<i>Běžné výdaje</i>	3 518 202,20	2 066 212,84	58,73	1 549 095,65	986 468,43	1 090 694,83	2 078 661,85	1 505 822,00	985 087,23	1 013 004,44	-12 449,01	43 273,65	1 381,20	77 690,39
<i>Kapitálové výdaje</i>	133 576,80	71 928,94	53,85	4 903,13	9 246,64	2 256,93					71 928,94	4 903,13	9 246,64	2 256,93

Kapitola	Hl. m. Praha celkem						Vlastní hl. m. Praha				Městské části			
	RU	Skut. k 31.12.2013	% k RU r. 2012	Skut. k 31.12.2012	Skut. k 31.12.2011	Skut. k 31.12.2010	Skut. k 31.12.2013	Skut. k 31.12.2012	Skut. k 31.12.2011	Skut. k 31.12.2010	Skut. k 31.12.2013	Skut. k 31.12.2012	Skut. k 31.12.2011	Skut. k 31.12.2010
CELKEM VÝDAJE	3 651 779,00	2 138 141,78	58,55	1 553 998,78	995 715,07	1 092 951,76	2 078 661,85	1 505 822,00	985 087,23	1 013 004,44	59 479,93	48 176,78	10 627,84	79 947,32
Celkem za kapitoly														
Běžné výdaje	48 126 026,30	45 417 959,29	94,37	43 928 989,97	46 078 585,12	49 166 612,86	37 559 014,12	36 303 734,31	36 621 792,34	38 970 953,56	7 858 945,17	7 625 255,66	9 456 792,78	10 195 659,30
Kapitálové výdaje	20 164 102,50	13 437 542,58	66,64	17 337 451,08	19 644 255,40	21 231 460,59	10 091 184,45	14 256 350,82	15 572 661,40	15 148 550,82	3 346 358,13	3 081 100,26	4 071 594,00	6 082 909,77
Ú H R N - CELKEM VÝ	68 290 128,80	58 855 501,87	86,18	61 266 441,05	65 722 840,52	70 398 073,45	47 650 198,57	50 560 085,13	52 194 453,74	54 119 504,38	11 205 303,30	10 706 355,92	13 528 386,78	16 278 569,07



Běžné výdaje

Rozpočet běžných výdajů, který byl schválen pro hlavní město Prahu jako celek na rok 2013 ve výši 42 602 699,50 tis. Kč (vlastní hlavní město Praha 35 039 529,10 tis. Kč a městské části 7 563 170,40 tis. Kč), byl k 31. 12. 2013 navýšen o 5 523 326,80 tis. Kč, tj. na 48 126 026,30 tis. Kč (vlastní hlavní město Praha 39 384 810,60 tis. Kč, městské části hlavního města Prahy 8 741 215,70 tis. Kč). Ve sledovaném období byly běžné výdaje čerpány do výše 45 417 959,29 tis. Kč (vlastní hlavní město Praha 37 559 014,12 tis. Kč, městské části hlavního města Prahy 7 858 945,17 tis. Kč), tj. na 94,37 % RU. Z celkových výdajů tato částka představuje 77,17 %. V roce 2012 byl rozpočet běžných výdajů pro hlavní město Prahu jako celek schválen ve výši 41 314 698,30 tis. Kč, k 31. 12. 2012 navýšen o 5 093 347,70 tis. Kč, tj. na 46 408 046,00 tis. Kč. Běžné výdaje byly k 31. 12. 2012 čerpány do výše 43 928 989,97 tis. Kč, plněny byly na 94,66 % RU. Z celkových výdajů běžné výdaje ve skutečnosti představovaly 71,70 %.

Největšího objemu dosahují běžné výdaje v kapitole 03 – Doprava (14 800 668,15 tis. Kč, plnění na 99,29 % RU) a v kapitole 04 – Školství, mládež a sport (13 122 581,35 tis. Kč, plnění na 98,63 % RU). Naopak nejnižší běžné výdaje vykazuje trvale kapitola 01 – Rozvoj obce (324 960,58 tis. Kč, plnění na 83,89 % RU). V ostatních kapitolách se pohybuje plnění RU v rozmezí od 58,73 % do 98,28 %.

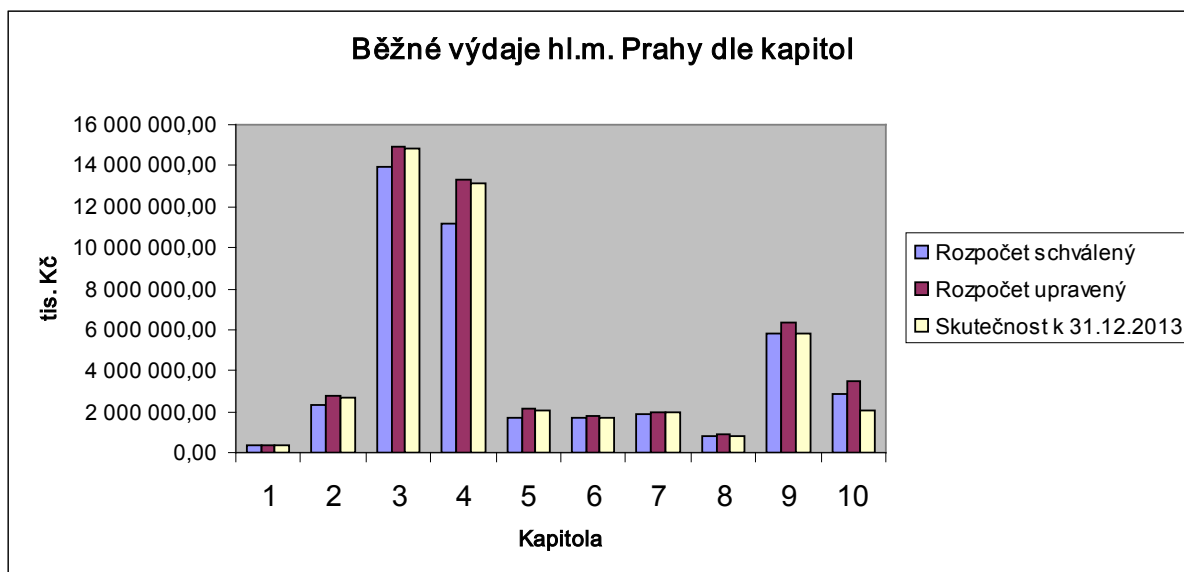
Podrobně je čerpání běžných výdajů popsáno v komentářích k výdajům jednotlivých kapitol v částech II a III Důvodové zprávy.

Přehled běžných výdajů hlavního města Prahy jako celku (RS, RU a skutečnost k 31. 12. 2013) podle jednotlivých kapitol udává následující tabulka:

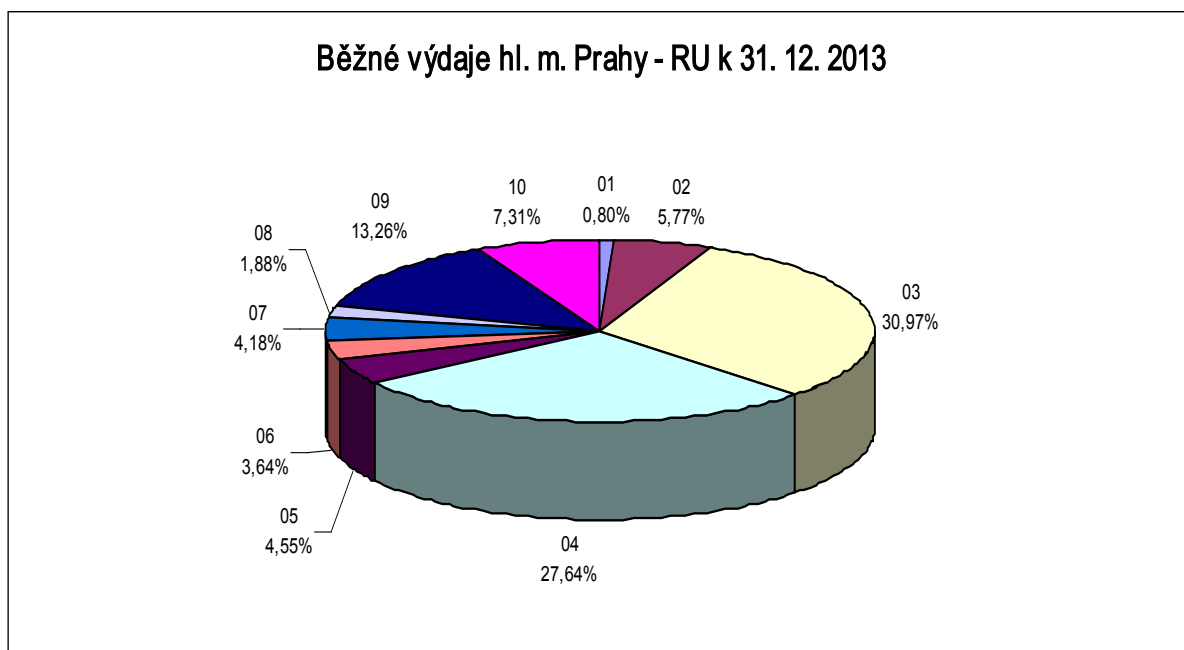
v tis. Kč

Kapitola (ORJ)	Rozpočet schválený	Rozpočet upravený	RU % z celku	Skutečnost k 31.12.2013	Skuteč. % z celku	% plnění RU	Skutečnost k 31.12.2012	Skutečnost k 31.12.2011	Skutečnost k 31.12.2010
01	351 595,20	387 344,40	0,80	324 960,58	0,72	83,89	328 732,31	394 224,91	447 600,08
02	2 290 167,20	2 775 906,80	5,77	2 706 605,94	5,96	97,50	2 671 195,63	2 813 585,93	2 861 551,70
03	13 909 093,20	14 905 782,00	30,97	14 800 668,15	32,59	99,29	14 362 259,41	14 993 162,36	16 768 980,93
04	11 141 408,80	13 304 239,30	27,64	13 122 581,35	28,89	98,63	12 524 715,73	12 394 396,66	12 392 238,91
05	1 741 588,90	2 187 835,60	4,55	2 098 903,52	4,62	95,94	2 020 005,10	3 727 938,63	4 053 657,73
06	1 733 381,10	1 751 931,30	3,64	1 693 576,39	3,73	96,67	1 942 173,07	1 975 805,61	2 227 660,50
07	1 888 042,60	2 010 432,50	4,18	1 975 342,55	4,35	98,25	2 031 307,25	2 117 547,29	2 154 766,02
08	843 529,50	904 460,10	1,88	803 484,97	1,77	88,84	660 324,55	683 530,69	758 214,34
09	5 815 729,10	6 379 892,10	13,26	5 825 623,00	12,83	91,31	5 839 181,27	5 991 924,61	6 411 247,82
10	2 888 163,90	3 518 202,20	7,31	2 066 212,84	4,55	58,73	1 549 095,65	986 468,43	1 090 694,83
Celkem	42 602 699,50	48 126 026,30	100,00	45 417 959,29	100,00	94,37	43 928 989,97	46 078 585,12	49 166 612,86

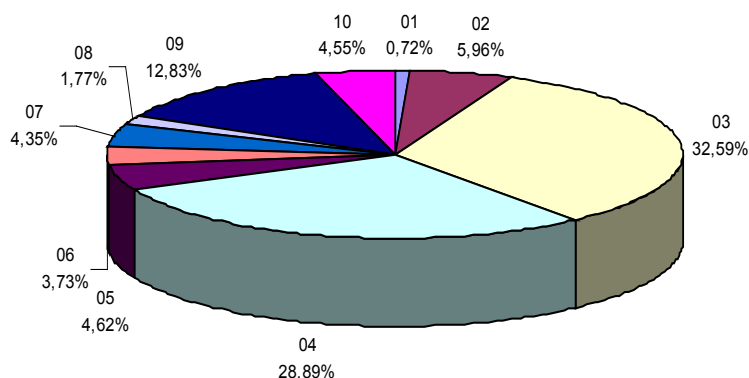
Porovnání skutečného čerpání běžných výdajů hlavního města Prahy jako celku k 31. 12. 2013 se schváleným a upraveným rozpočtem dle jednotlivých kapitol znázorňuje následující graf:



Podíl jednotlivých kapitol na běžných výdajích v upraveném rozpočtu a ve skutečnosti k 31. 12. 2013 je zobrazen následujícími grafy:



Běžné výdaje hl.m. Prahy - skutečnost k 31. 12. 2013



Kapitálové výdaje

Rozpočet kapitálových výdajů, který byl schválen pro hlavní město Prahu jako celek na rok 2013 ve výši 14 518 228,40 tis. Kč (vlastní hlavní město Praha 9 281 574,20 tis. Kč, městské části hlavního města Prahy 5 236 654,20 tis. Kč), byl k 31. 12. 2013 navýšen o 5 645 874,10 tis. Kč, tj. na 20 164 102,50 tis. Kč (vlastní hlavní město Praha 14 090 951,40 tis. Kč, městské části hlavního města Prahy 6 073 151,10 tis. Kč). Ve sledovaném období byly kapitálové výdaje čerpány do výše 13 437 542,58 tis. Kč (vlastní hlavní město Praha 10 091 184,45 tis. Kč, městské části hlavního města Prahy 3 346 358,13 tis. Kč), tj. na 66,64 % RU. Z celkových výdajů tato částka představuje 22,83 %. V roce 2012 byl rozpočet kapitálových výdajů schválen ve výši 14 454 695,10 tis. Kč, k 31. 12. 2012 navýšen o 9 686 532,80 tis. Kč, tj. na 24 141 227,90 tis. Kč. Ve sledovaném období roku 2012 byly kapitálové výdaje hlavního města Prahy jako celku čerpány do výše 17 337 451,08 tis. Kč, plnění bylo na 71,82 % RU a z celkových výdajů hlavního města Prahy jako celku představovala tato částka 28,30 %. Tak jako v letech minulých došlo opět ke snížení upraveného rozpočtu kapitálových výdajů, a to na základě přijatých usnesení. Tento stav nastal v důsledku kladení vyššího důrazu na připravenost zakázek v oblasti informatiky, což mělo za následek nižší čerpání kapitálových výdajů v roce 2013, s tím, že finanční prostředky byly převedeny do roku 2014. Nízké čerpání je také vykazováno u akce „Městský okruh – Blanka“. Je zdůvodněno pozastavením úhrad faktur dodavateli – společnosti Metrostav, a.s. Dodavatel zároveň v prosinci 2013, do vyřešení celého sporu u arbitrážního soudu, pozastavil veškeré stavební práce spojené s „MO - Blanka“.

Nejvyššího čerpání kapitálových výdajů bylo opět dosaženo v kapitole 03 – Doprava (8 073 167,14 tis. Kč, plnění na 86,63 % RU) a naopak nejnižší v kapitole 10 – Pokladní správa (71 928,64 tis. Kč, plnění na 53,85 % RU), tak jako v letech minulých.

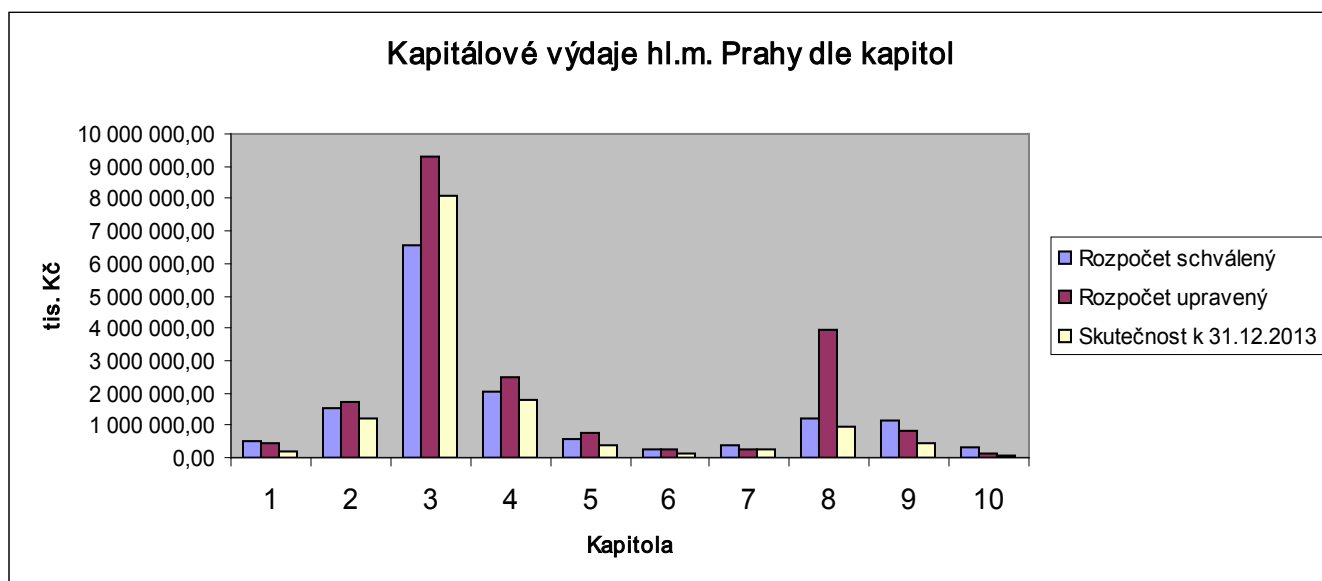
Podrobnější zdůvodnění čerpání kapitálových výdajů v jednotlivých kapitolách je komentováno v Důvodové zprávě II a III.

Přehled kapitálových výdajů (RS, RU a ve skutečnosti pro rok 2013 a pro srovnání skutečnost v letech 2010 – 2012) podle jednotlivých kapitol udává následující tabulka:

v tis. Kč

Kapitola (ORJ)	Rozpočet schválený	Rozpočet upravený	RU % z celku	Skutečnost k 31.12.2013	Skuteč. % z celku	% plnění RU	Skutečnost k 31.12.2012	Skutečnost k 31.12.2011	Skutečnost k 31.12.2010
01	495 598,00	461 173,40	2,29	187 071,10	1,39	40,56	218 237,20	335 045,52	749 224,37
02	1 523 368,00	1 723 819,40	8,55	1 200 800,49	8,94	69,66	1 804 064,45	2 010 387,28	2 206 150,54
03	6 591 029,40	9 319 597,50	46,22	8 073 167,14	60,08	86,63	10 752 835,91	10 872 415,05	10 504 320,50
04	2 065 892,60	2 475 800,20	12,28	1 805 251,74	13,43	72,92	1 477 287,68	2 385 932,94	2 978 196,86
05	544 505,00	739 414,40	3,67	386 749,66	2,88	52,30	1 002 436,44	1 182 884,21	885 598,94
06	271 230,60	268 073,20	1,33	133 883,18	1,00	49,94	340 991,02	305 518,43	657 390,51
07	370 472,00	279 316,70	1,39	223 248,95	1,66	79,93	100 588,61	192 054,72	179 336,59
08	1 229 363,00	3 958 904,90	19,63	930 277,62	6,92	23,50	1 292 938,45	1 587 161,98	2 107 891,85
09	1 124 574,10	804 426,00	3,99	425 163,76	3,16	52,85	343 168,19	763 608,63	961 093,50
10	302 195,70	133 576,80	0,66	71 928,94	0,54	53,85	4 903,13	9 246,64	2 256,93
Celkem	14 518 228,40	20 164 102,50	100,00	13 437 542,58	100,00	66,64	17 337 451,08	19 644 255,40	21 231 460,59

Porovnání skutečného čerpání kapitálových výdajů hlavního města Prahy jako celku k 31. 12. 2013 se schváleným a upraveným rozpočtem podle jednotlivých kapitol znázorňuje následující graf:



Podíl jednotlivých kapitol na kapitálových výdajích v upraveném rozpočtu a ve skutečnosti k 31. 12. 2013 je zobrazen následujícími grafy:

