

Tvoříme Prahu, kde může každý dobře ŽÍT.
A když se dostane do úzkých, najde potřebnou pomoc.

Podporujeme...



LIDI SE ZDRAVOTNÍM ZNEVÝHODNĚNÍM, aby mohli vést samostatný život

PEČUJÍCÍ, aby mohli zvládat péči v domácím prostředí

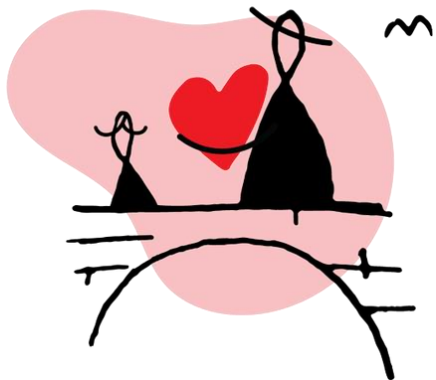
PĚSTOUNSKÉ RODINY, aby mohly žít spokojený život

PRAŽANY A PRAŽANKY, aby mohli získat a udržet si důstojné bydlení

LIDI V TÍŽIVÉ ŽIVOTNÍ SITUACI, aby mohli přejít na bezpečný břeh

Naše nadační programy

PROGRAM PODPORY PĚSTOUNSKÉ PÉČE



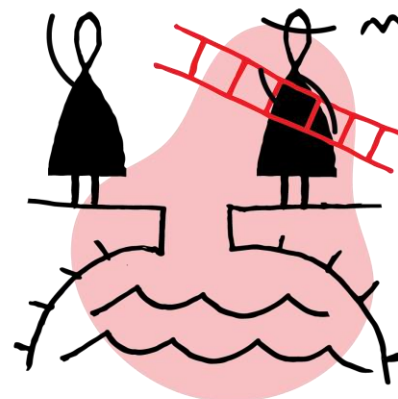
PROGRAM PODPORY BYDLENÍ



PROGRAM PODPORY NEZÁVISLÉHO ŽIVOTA PRO OSOBY SE ZDRAVOTNÍM ZNEVÝHODNĚNÍM



PROGRAM PODPORY ŘEŠENÍ JINÉ TÍŽIVÉ SITUACE



**SOCIÁLNÍ
NADAČNÍ
FOND**

hlavního města Prahy

Co jsme dokázali v roce 2023?

ROZDĚLILI JSME 10 500 000 Kč



160

RODIN A JEDNOTLIVCŮ

má střechu nad hlavou



160

**LIDÍ SE ZDRAVOTNÍM
ZNEVÝHODNĚNÍM**

má více hodin s asistentem, pomůcky
nebo lékařské procedury

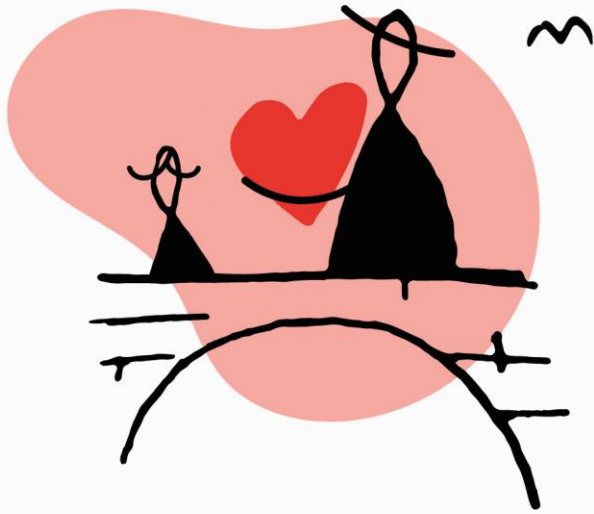


19

**ORGANIZACÍ POSKYTUJÍCÍCH
SOCIÁLNÍ SLUŽBY**

pracuje s ročním flexibilním
rozpočtem

Program podpory pěstounské péče



V roce 2023 jsme podpořili pražské pěstounské rodiny:

Celkovou částkou

1 191 263 korun

Prostřednictvím **189 žádostí**

S průměrnou částkou nadačního daru

6 302 korun

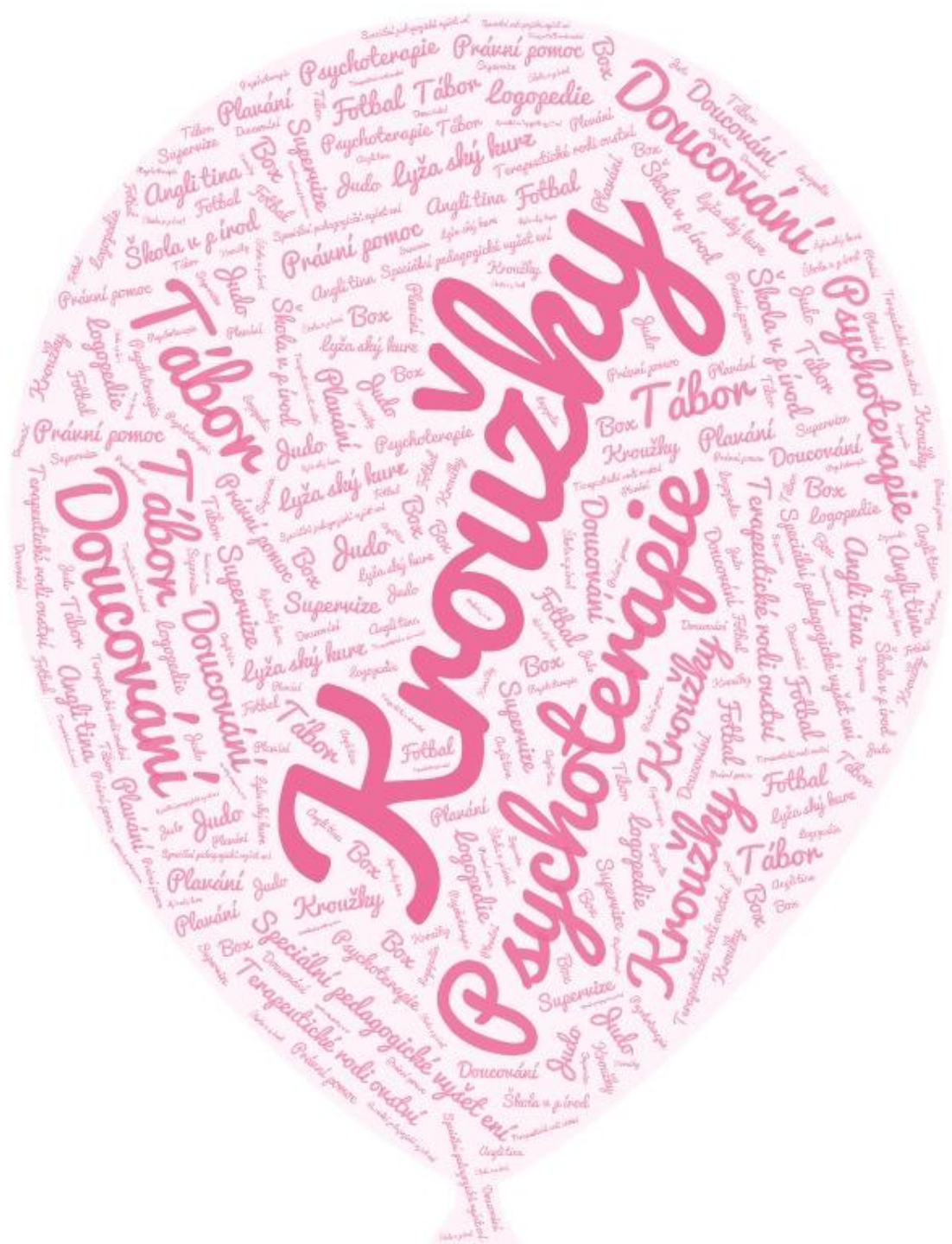


Poskytli jsme **189** příspěvků na podporu **pěstounské péče.**

A to např. na:

- Volnočasové aktivity
- Terapeutické služby
- Odlehčení v péči
- Doučování
- Lepší uplatnění dospívajících dětí
- Vzdělávání pěstounů





1. Podprogram: Spokojená náhradní rodina

Přispíváme na:

- 1 — **psychologické a psychoterapeutické služby** pro pěstouny, přijaté dítě a biologickou rodinu pěstouna, nejvýše v rozsahu 25 000 Kč na rodinu
- 2 — **další odborné služby pro děti v pěstounské péči** (např. služby speciálního pedagoga, logopeda apod.) v max. výši 10 000 Kč na dítě, max. 20 000 Kč na rodinu
- 3 — **odlehčení v péči** (např. pobyt pro dítě nebo zajištění hlídání dětí v pěstounské péči) v max. výši 5 000 Kč na dítě, max. 10 000 Kč na rodinu
- 4 — **zajištění právních služeb** ve věcech řízení o děti svěřené do pěstounské péče (např. právní poradenství, právní zastoupení apod.) v max. výši 15 000 Kč

1. Podprogram: Spokojená náhradní rodina

Přispíváme na:

5 – **volnočasové aktivity** dětí v pěstounské péči (např. kroužky či jiné zájmové aktivity) v max. výši 7 000 Kč na dítě, max. 14 000 Kč na rodinu

6 – **doučování** dětí v pěstounské péči v max. výši 10 000 Kč na dítě, max. 20 000 Kč na rodinu

7 – **osobnostní a profesní rozvoj** dětí v pěstounské péči (např. kvalifikační kurz, řidičské oprávnění, nezbytné vybavení pro studium) v max. výši 10 000 Kč na dítě, max. 20 000 Kč na rodinu

8 – **zajištění kontaktu s biologickou rodinou dítěte** (např. náklady na cestu a ubytování, pronájem vhodných prostor) v max. výši 3 000 Kč

2. Podprogram: Profesní rozvoj pěstounů

V podprogramu Profesní rozvoj pěstounů pomáháme získat znalosti či dovednosti důležité pro zvládnání specifických potřeb dětí nebo zajistit oporu supervizora.

- **Přispíváme na:**

1 — odbornou podporu pěstouna v max. výši 10 000 Kč na pěstouna

2 — specifické vzdělávání a doplnění dovedností pěstouna podle potřeb dítěte v max. výši 10 000 Kč na pěstouna

Jak pomáhá příspěvek pěstounům a dětem?

- Úleva ve financích
- Radost z radosti dítěte
- Úleva, že pěstouni poskytují to, co dítě potřebuje
- Pěstouni získají čas na sebe a jiné povinnosti
- Děti nachází zdroj identity a hrdosti (skrz soutěže, dovednosti, vymezení svého zájmu)
- Děti zažívají pocit normalnosti (nejsou vyčleněné)

„Dopřál bych jí to stejně.
A to radši odtrhnu sobě
od pusy než jí.“

„Kroužek jí dal
radost, cílevědomost,
kamarády“

„Přinesl mi pocit úlevy, vím, že
dětem dávám, co potřebují.“

Díky terapii i
doma dítě lépe
funguje a odlehčí
mi, že nejsem na
problémy sama.

zlepšuje se
v AJ
zábavnou
formou

terapie mu
pomáhá s
řešením
svých starostí

jde mu
to lépe
ve škole

může být o
letních
prázdninách
více se mnou

klidně
spát
(terapie)

Co udělat před podáním žádosti

Před podáním žádosti se ujistěte, že jste podnikli tyto kroky:

1. Požádali jste o veškerou státní podporu, na kterou máte nárok.
2. Ověřili jste si, že vám požadovaná služba nemůže být hrazena ze státního příspěvku na výkon pěstounské péče, vaše doprovázející organizace požadované služby či aktivity nezajišťuje bezplatně, ani vám je není schopna bezplatně zprostředkovat.
3. Ověřili jste si, že na požadovanou službu či aktivitu nelze získat od jejího poskytovatele žádnou slevu ani příspěvek od zdravotní pojišťovny, městské části, školy apod.



Pokud máte vše připraveno, můžete začít s vyplněním žádosti právě TEĎ.



Chci podat žádost)))

www.socialninadacnifond.praha.eu



Tvoříme Prahu, kde může každý dobře ŽÍT.
A když se dostane do úzkých, najde potřebnou pomoc.