

**SOCIÁLNÍ
NADAČNÍ
FOND**

Hlavního města Prahy



**SOCIÁLNÍ
NADAČNÍ
FOND**

Hlavního města Prahy



**SOCIÁLNÍ
NADAČNÍ
FOND**

Hlavního města Prahy

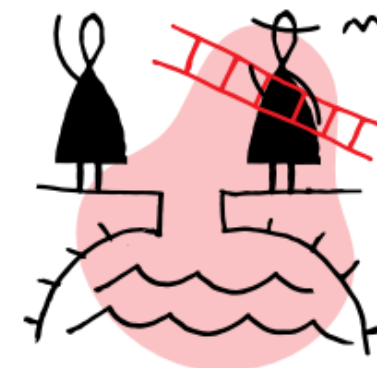


KAŽDÝ NĚKDY POTŘEBUJE MOSTY



4 programy nadační podpory

- PROGRAM PODPORY PĚSTOUNSKÉ PÉČE
- PROGRAM PODPORY NEZÁVISLÉHO ŽIVOTA PRO OSOBY SE ZDRAVOTNÍM ZNEVÝHODNĚNÍM
- PROGRAM PODPORY BYDLENÍ
- PROGRAM K ŘEŠENÍ SPECIFICKÉ ŽIVOTNÍ SITUACE





PROGRAM PODPORY PĚSTOUNSKÉ PÉČE



Profesní rozvoj pěstounů

- Vzdělávání
- Supervize



Spokojená náhradní rodina

- Terapeutické služby
- Volnočasové aktivity pro děti
- Specializované právní služby
- Zvládání péče u dětí s 3. a 4. stupněm závislosti
- Krátkodobé odlehčení v péči





PROGRAM PODPORY NEZÁVISLÉHO ŽIVOTA PRO OSOBY SE ZDRAVOTNÍM ZNEVÝHODNĚNÍM

Kvalitní život doma

- Péče přesahující přiznaný stupeň závislosti, úpravy domácího prostředí apod.

Pomoc na přechodnou dobu

- Úhrada nezbytné péče do doby přiznání státní podpory

Žít doma až do konce

- Úhrada domácí hospicové péče





PROGRAM PODPORY BYDLENÍ



Získat domov

- Získání bydlení a náklady s tím spojené



Neztratit domov

- Prevence ztráty bydlení





PROGRAM PODPORY PŘI ŘEŠENÍ SPECIFICKÉ ŽIVOTNÍ SITUACE

Například:

- Ztráta člena domácnosti
- Oběti trestných činů
- Ztráta zaměstnání kvůli zdravotnímu stavu
- Mladí dospělí, kteří si chtějí po opuštění náhradní péče (ústavní nebo pěstounské) zvyšovat kvalifikaci a další.

Principy Sociálního nadačního fondu hl. m. Prahy

RYCHLOST



TRANSPARENTNOST



CÍL



POMOC



UČENÍ SE



EMPATIE



Příjem žádostí spustíme
11. srpna 2022 na webu



www.socialninadacnifond.praha.eu*

Kontakty:

Barbora Komberec Novosadová

ředitelka

barbora@socialninadacnifond.praha.eu

Dagmar Klárová

koordinátorka podpory

dagmar@socialninadacnifond.praha.eu