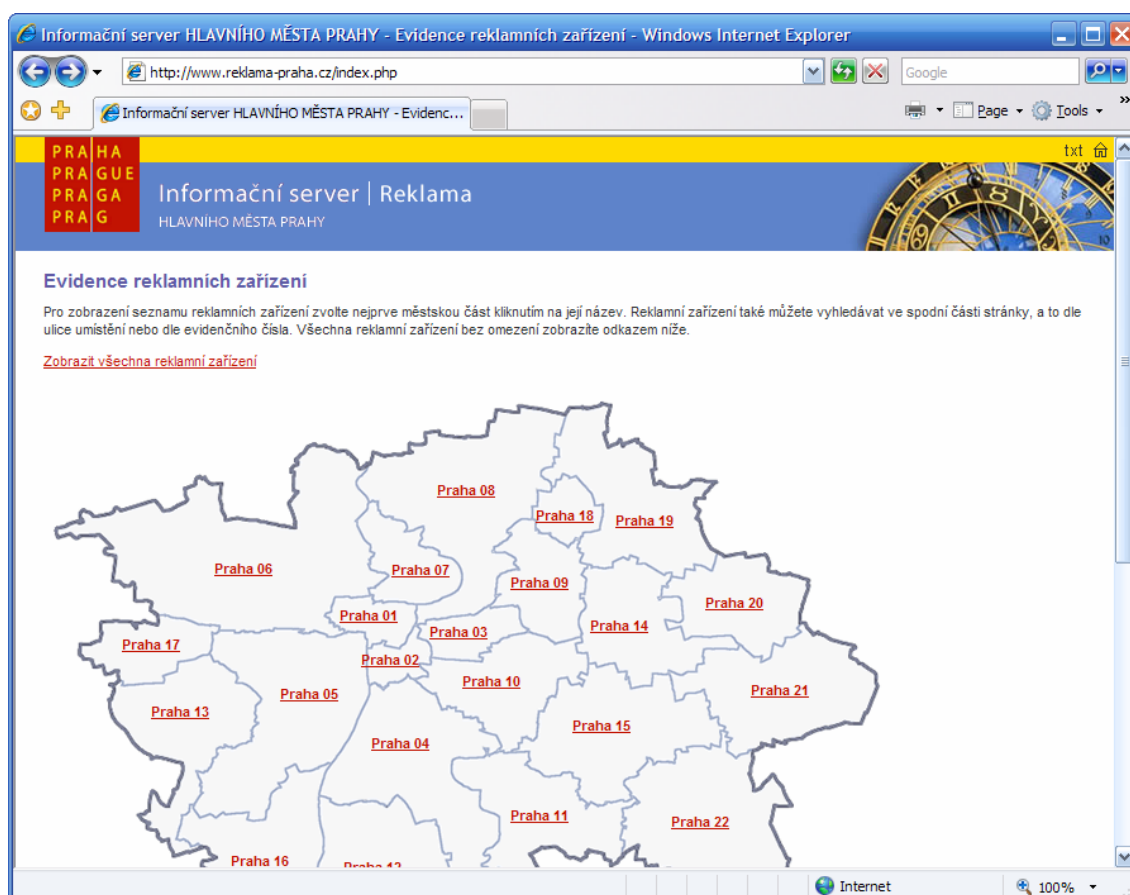


## Návod k použití „Evidence reklamních zařízení“

Systém evidence reklamních zařízení slouží k přehledné prezentaci všech oficiálních reklamních zařízení na území HMP. Pro přístup k evidenci stačí využít internetový prohlížeč (nejčastěji Internet Explorer, Mozilla, FireFox) a zobrazit stránku [www.reklama-praha.cz](http://www.reklama-praha.cz).



Obr. 1 – Úvodní stránka

### Úvodní stránka

Zde můžete využít několika možností, které vedou k zobrazení seznamu reklamních zařízení dle vašeho výběru:

- **Výběr dle městské části**  
Klikněte myší na název městské části na mapě Prahy nebo využijte odkaz v tabulce městských částí (obr. 2).
- **Hledání dle ulice**  
Vyplňte část názvu ulice (např. dejv pro ulici Dejvická) v dolní části stránky a formulář odešlete tlačítkem **Hledej**.
- **Hledání dle evidenčního čísla**  
Vyplňte celé evidenční číslo v dolní části stránky a formulář odešlete tlačítkem

**Hledej.** Zadaná hodnota se hledá v políčku evidenční číslo i v políčku označení (popis políček viz. Rodný list reklamního zařízení).

- **Zobrazení všech reklamních zařízení**  
Pro výpis všech reklamních zařízení využijte odkaz v horní části **Zobrazit všechna reklamní zařízení.**
- Všechny výše zmíněné postupy zobrazí seznam reklamních zařízení (obr. 3).

MČ Praha	01	02	03	04	05	06	07	08	09	10	11	12	13	14	15	16	17	18	19	20	21	22	Celkem
Billboardy	63	84	200	879	637	336	201	433	690	619	183	74	279	184	243	108	24	36	30	45	12	37	5397
Bigboardy	-	3	6	58	54	20	3	10	30	44	14	2	11	20	20	4	2	11	3	3	2	-	320
Mosty	6	25	11	38	30	15	15	47	26	35	21	4	28	29	13	-	-	-	-	-	-	-	343
Ostatní	73	16	36	173	99	95	48	52	123	97	14	9	32	29	16	2	12	11	-	8	2	4	951
<b>Celkem</b>	<b>142</b>	<b>128</b>	<b>253</b>	<b>1148</b>	<b>820</b>	<b>466</b>	<b>267</b>	<b>542</b>	<b>869</b>	<b>795</b>	<b>232</b>	<b>89</b>	<b>350</b>	<b>262</b>	<b>292</b>	<b>114</b>	<b>38</b>	<b>58</b>	<b>33</b>	<b>56</b>	<b>16</b>	<b>41</b>	<b>7011</b>

Obr. 2 – Tabulka městských částí a vyhledávání

### Tabulka městských částí

- V tabulce je pro každou městskou část uveden počet jednotlivých typů reklamních zařízení a celkový počet všech reklamních zařízení v dané městské části.
- Dále je uveden celkový počet všech typů reklamních zařízení v databázi.

Ev. č.	Označení Typ Rozměr	Město Správní obvod	Městská část Ulice, číslo
<a href="#">0085</a>	200017 Billboard 510 x 240 cm	Praha Praha 08	Praha 08 (Nové Město) Husitská/Trocnovská
<a href="#">0086</a>	200018 Billboard 510 x 240 cm	Praha Praha 08	Praha 08 (Nové Město) Trocnovská/Husitská
<a href="#">0112</a>	200048 Billboard 510 x 240 cm	Praha Praha 08	Praha 08 (Karlín) Florenc-BUS nádraží
<a href="#">0118</a>	200066 Billboard 510 x 240 cm	Praha Praha 08	Praha 08 (Karlín) Trocnovská/Husitská
<a href="#">0119</a>	200067 Billboard 510 x 240 cm	Praha Praha 08	Praha 08 (Karlín) Trocnovská
<a href="#">0172</a>	200398 Billboard 510 x 240 cm	Praha Praha 08	Praha 08 (Karlín) Pod plynojemem
<a href="#">0173</a>	200399 Billboard 510 x 240 cm	Praha Praha 08	Praha 08 (Karlín) Pod plynojemem

Obr. 3 – Seznam reklamních zařízení

## Seznam reklamních zařízení

V tomto seznamu je zobrazeno maximálně 25 reklamních zařízení. Pokud je odpovídajících reklamních zařízení více, jsou zobrazeny na dalších stránkách seznamu (viz. Stránkování seznamu). Zpět na úvodní stránku vede odkaz **Zpět na úvodní stránku** v horní části stránky a také nápis **Reklama** v modré hlavičce stránky.

Ne všechny položky v seznamu musí být vyplněny, proto se na některých pozicích zobrazují prázdná místa.

Zobrazené položky jsou:

- **Ev. č.**  
Evidenční číslo reklamního zobrazení. Má hodnotu 0000 – 9999.
- **Označení**  
Jednoznačné číslo přiřazené reklamnímu zařízení ve stavebním povolení.
- **Typ**  
Typ reklamního zařízení může být:
  - Billboard
  - Bigboard
  - Most
  - Ostatní

- **Rozměr**  
Určuje rozměr reklamního zařízení v centimetrech.
- **Město, Správní obvod, Městská část**  
Určuje umístění reklamního zařízení v rámci správního členění. U městské části může být uvedeno i slovní označení, pokud je vyplněno.
- **Ulice, číslo**  
Hlavní určení umístění reklamního zařízení.

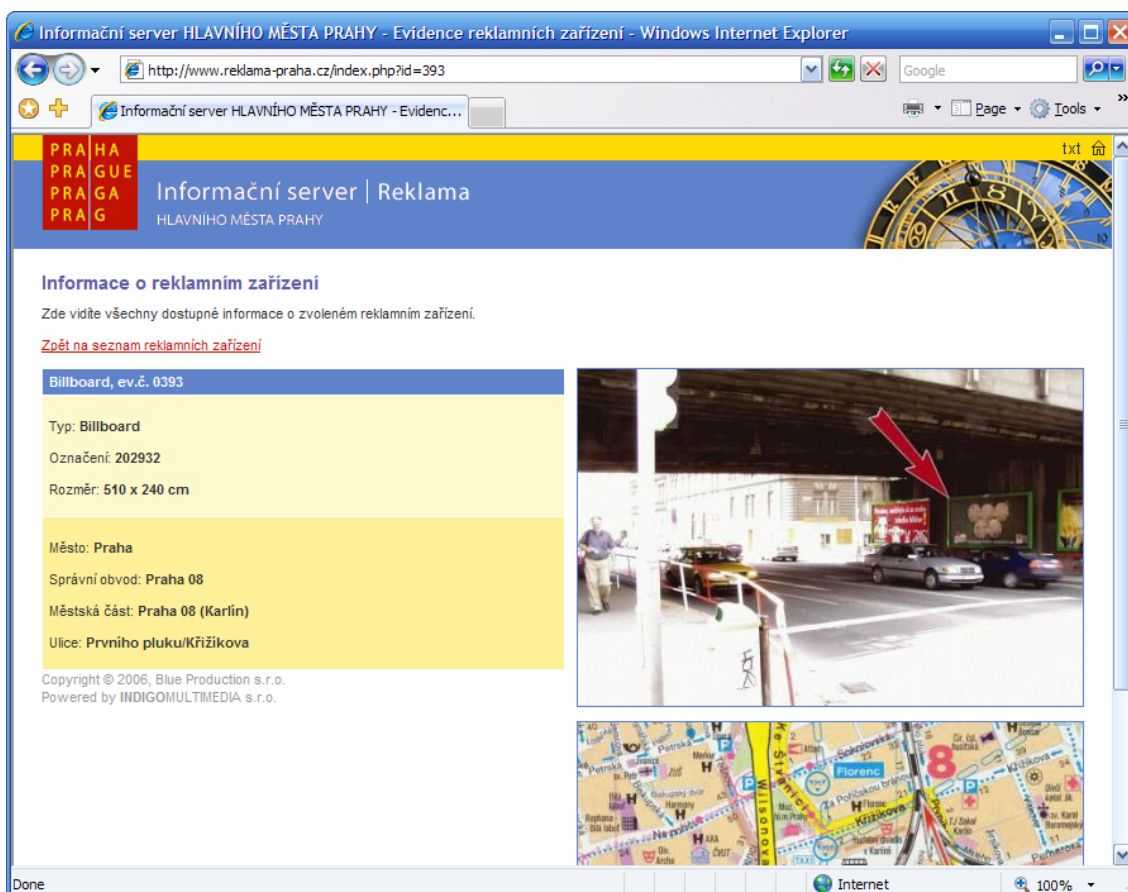
Další podrobné informace o reklamním zařízení jsou uvedeny na jeho rodném listu. Na rodný list reklamního zařízení je možné skočit kliknutím na jeho evidenční číslo.

### Stránkování seznamu

V případě zobrazení více než 25 reklamních zařízení v seznamu je ve spodní části stránky možné měnit aktuálně zobrazenou stránku (obr. 4). Stránku změníte o jednu směrem vpřed, resp. vzad kliknutím na odkazy **Další strana**, resp. **Předchozí strana**. Můžete také zobrazit konkrétní stránku kliknutím na její číslo.



Obr. 4 – Možnost stránkování seznamu



Obr. 5 – Rodný list reklamního zařízení

## Rodný list reklamního zařízení

V rodném listu jsou zobrazeny všechny dostupné informace o reklamním zařízení (obr. 5). Pokud jsou některé položky nedostupné, zobrazuje se u nich slovo nezadáno.

Rodný list je rozdělen na část textovou (levá část stránky) a část obrazovou (pravá část stránky).

Zpět na seznam reklamních zařízení je možné prokliknout odkazem ***Zpět na seznam reklamních zařízení*** v horní části stránky. Na úvodní stránku je možné se dostat kliknutím na nápis **Reklama** v modré hlavičce stránky.

V textové části jsou tyto položky:

- **Typ**  
Typ reklamního zařízení může být:
  - Billboard
  - Bigboard
  - Most
  - Ostatní
- **Ev. číslo**  
Evidenční číslo reklamního zobrazení. Má hodnotu 0000 – 9999.

- **Označení**  
Jednoznačné číslo přiřazené reklamnímu zařízení ve stavebním povolení.
- **Rozměr**  
Určuje rozměr reklamního zařízení v centimetrech.
- **Město, Správní obvod, Městská část**  
Určuje umístění reklamního zařízení v rámci správního členění. U městské části může být uvedeno i slovní označení, pokud je vyplněno.
- **Ulice, číslo**  
Hlavní určení umístění reklamního zařízení.

V obrazové části jsou tyto obrázky:

- **Fotografie reklamního zařízení**  
Pokud je na fotografii více reklamních zařízení, je zvolené reklamní zařízení zvýrazněno.
- **Umístění reklamního zařízení na mapě**  
Na zobrazené mapě je reklamní zařízení vždy přesně zakresleno. Z této mapy je jasně vidět umístění zařízení v ulicích, apod.

Ne vždy se zobrazují všechny výše uvedené obrázky v závislosti na naplnění potřebných parametrů reklamního zařízení.