

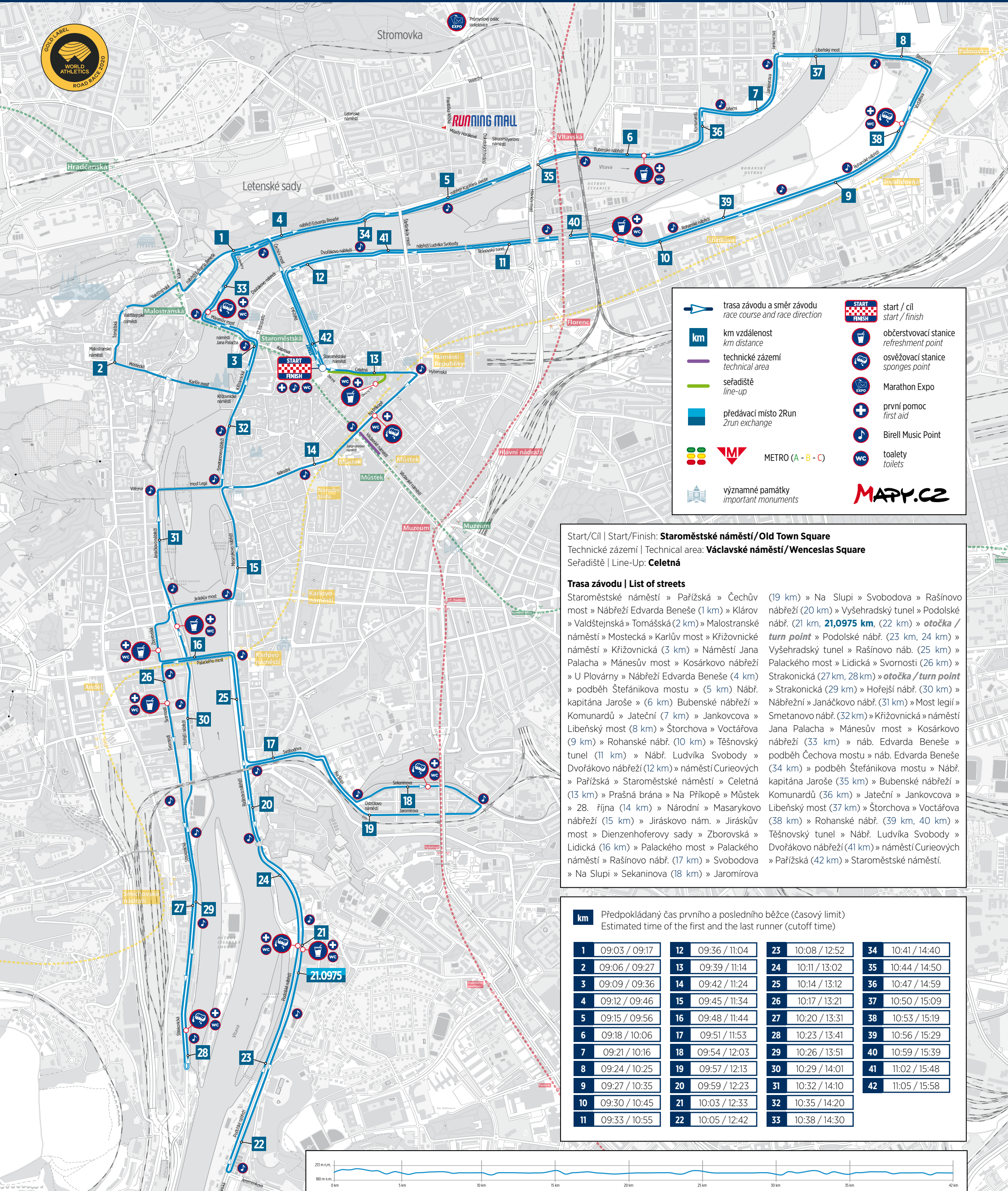
VOLKSWAGEN MARATON PRAHA

RUNCZECH

VOLKSWAGEN PRAGUE MARATHON | ALL RUNNERS ARE BEAUTIFUL



8. května 2022 – start: 9:00 | 8 May 2022 – start: 9 am



trasa závodu a směr závodu
race course and race direction

km
km vzdálenost
km distance

technické zázemí
technical area

seřadiště
line-up

předávací místo 2Run
2run exchange

METRO (A - B - C)

významné památky
important monuments

start / cíl
start / finish

občerstvovací stanice
refreshment point

osvěžovací stanice
sponges point

Marathon Expo

první pomoc
first aid

Birell Music Point

toalety
toilets

MAPY.CZ

Start/Cíl | Start/Finish: **Staroměstské náměstí / Old Town Square**
 Technické zázemí | Technical area: **Václavské náměstí / Wenceslas Square**
 Seřadiště | Line-Up: **Celetná**

Trasa závodu | List of streets

Staroměstské náměstí » Pařížská » Čechův most » Nábřeží Edvarda Beneše (1 km) » Klárov » Valdštejnská » Tomášská (2 km) » Malostranské náměstí » Mostecká » Karlův most » Křižovnické náměstí » Křižovnická (3 km) » Náměstí Jana Palacha » Mánesův most » Kosárkovo nábřeží » U Plovárny » Nábřeží Edvarda Beneše (4 km) » podběh Štefánikova mostu » (5 km) Nábř. kapitána Jaroše » (6 km) Bubenské nábřeží » Komunardů » Jateční (7 km) » Jankovcova » Libeňský most (8 km) » Štorchova » Voctářova (9 km) » Rohanské nábř. (10 km) » Těšnovský tunel (11 km) » Nábř. Ludvíka Svobody » Dvořákovo nábřeží (12 km) » náměstí Curieových » Pařížská » Staroměstské náměstí » Celetná (13 km) » Prašná brána » Na Příkopě » Mústek » 28. října (14 km) » Národní » Masarykovo nábřeží (15 km) » Jiráskovo nám. » Jiráskův most » Dienzenhoferovy sady » Zborovská » Lidická (16 km) » Palackého most » Palackého náměstí » Rašínovo nábř. (17 km) » Svobodova » Na Slupi » Sekaninova (18 km) » Jaromírova (19 km) » Na Slupi » Svobodova » Rašínovo nábřeží (20 km) » Vyšehradský tunel » Podolské nábř. (21 km, **21.0975 km**, (22 km) » **otočka / turn point** » Podolské nábř. (23 km, 24 km) » Vyšehradský tunel » Rašínovo náb. (25 km) » Palackého most » Lidická » Svornosti (26 km) » Strakonická (27 km, 28 km) » **otočka / turn point** » Strakonická (29 km) » Hořejší nábř. (30 km) » Nábřeží Janáčkovo nábř. (31 km) » Most legií » Smetanovo nábř. (32 km) » Křižovnická » náměstí Jana Palacha » Mánesův most » Kosárkovo nábřeží (33 km) » náb. Edvarda Beneše » podběh Čechova mostu » náb. Edvarda Beneše (34 km) » podběh Štefánikova mostu » Nábř. kapitána Jaroše (35 km) » Bubenské nábřeží » Komunardů (36 km) » Jateční » Jankovcova » Libeňský most (37 km) » Štorchova » Voctářova (38 km) » Rohanské nábř. (39 km, 40 km) » Těšnovský tunel » Nábř. Ludvíka Svobody » Dvořákovo nábřeží (41 km) » náměstí Curieových » Pařížská (42 km) » Staroměstské náměstí.

km Předpokládaný čas prvního a posledního běžce (časový limit)
Estimated time of the first and the last runner (cutoff time)

1	09:03 / 09:17	12	09:36 / 11:04	23	10:08 / 12:52	34	10:41 / 14:40
2	09:06 / 09:27	13	09:39 / 11:14	24	10:11 / 13:02	35	10:44 / 14:50
3	09:09 / 09:36	14	09:42 / 11:24	25	10:14 / 13:12	36	10:47 / 14:59
4	09:12 / 09:46	15	09:45 / 11:34	26	10:17 / 13:21	37	10:50 / 15:09
5	09:15 / 09:56	16	09:48 / 11:44	27	10:20 / 13:31	38	10:53 / 15:19
6	09:18 / 10:06	17	09:51 / 11:53	28	10:23 / 13:41	39	10:56 / 15:29
7	09:21 / 10:16	18	09:54 / 12:03	29	10:26 / 13:51	40	10:59 / 15:39
8	09:24 / 10:25	19	09:57 / 12:13	30	10:29 / 14:01	41	11:02 / 15:48
9	09:27 / 10:35	20	09:59 / 12:23	31	10:32 / 14:10	42	11:05 / 15:58
10	09:30 / 10:45	21	10:03 / 12:33	32	10:35 / 14:20		
11	09:33 / 10:55	22	10:05 / 12:42	33	10:38 / 14:30		

