



Vrátil jsem se do Čech především kvůli své rodině

Kapitána pražské Sparty, českého reprezentanta a výraznou osobnost českého fotbalu vůbec – Karla Poborského – není třeba představovat. Jeden ze základních kamenů veleúspěšné fotbalové generace svým sportovním géniem už dávno překročil pomyslné hranice naší republiky.



FOTO: ARCHIV

Jednou se mě jeden taxikář v Bangkoku zeptal, odkud pocházím. Na mou odpověď, že z České republiky, se usmál a zašišlal: „Karel Poborský.“ Napadlo vás někdy, že se stáváte pro řadu lidí symbolem naší vlasti?

Je to příjemné zjištění, ale já osobně jsem nad tím nikdy mnoho nepřemýšlel. Dělam jen něco, co je očividně víc sledované než řada dalších činností a oborů. Například medicína, lékaři...

Za svou fotbalovou kariéru jste již vystřídal množství evropských klubů a měst. Je pražská Sparta už konečná stanice?

Vrátil jsem se do Čech především kvůli své rodině. Chtěli jsme se ženou, aby děti studovaly doma v Čechách. I přestože jsem v létě měl nabídky ze zahraničních klubů, dal jsem přednost Spartě. A vůbec toho nelituji.

Fotbalem zmítá řada skandálů – korupce, násilí na stadionech... Jak vás jako hráče tyto negativní jevy ovlivňují?



FOTO: ARCHIV

Z doposud aktivně hrajících fotbalových reprezentantů nemá nikdo na svém kontě tolik odehraných zápasů jako Karel Poborský. V utkání s Makedonií to byl již stý první reprezentační start tohoto vynikajícího fotbalového záložníka.

Mě osobně neovlivňuje nijak, má však velký vliv na fotbalové prostředí, návštěvnost jednotlivých utkání a na celkový zájem lidí o fotbal. Proto naše fotbalové stadiony zejí prázdnotou a zájem o fotbal upadá.

Vánoční svátky jsou za dveřmi. Jak budou vypadat ty u Poborských?

Pravidelně je s rodinou trávíme na horách, ani letos neuděláme výjimku a zamíříme do Alp.

Děkuji za rozhovor. Jiří Tichý

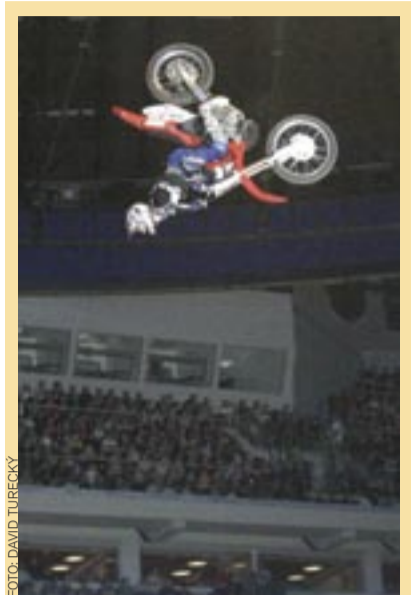


FOTO: DAVID TURECKÝ

Milovníci extrémních sportů si přišli na své 20. listopadu v Sazka Areně. Velkolepá show byla plná skvělé atmosféry a vynikajících výkonů nejlepších jezdců z celé České republiky.



FOTO: DAVID TURECKÝ

Mezi nimi nechyběl mistr republiky Petr Kuchař, který předvedl grandiózní číslo – backflip.

Primátor Pavel Bém v rámci smíchovského festivalu alpinismu slaňuje prosklenou budovu ING na Zlatém Andělu. Festival pořádá společnost ALPY, která zajišťuje mimo jiné i členství v rakouském Alpenvereinu, Alpském svazu, jehož je sama členem.



FOTO: DAVID TURECKÝ

FACTORY PRO otevřel nový bazén

Za tři roky působení na Černém Mostě vytvořila firma FACTORY PRO centrum s širokou škálou sportovních aktivit. Na své si tu přijde opravdu každý – posilovna, aerobik, spinning, jóga, cvičení pro děti, dětský koutek a mno-

hé další. Nyní k těmto aktivitám přibyl 25 metrový plavecký bazén. Dalšími lákadly jsou i služby relaxační zóny, která obsahuje vířivku, saunu, páru a masáže. Při stavbě nebylo opomenuto ani pohodlí zákazníků. Přímo u bazénu jsou pro



FOTO: 2: DAVID TURECKÝ



odpočinek k dispozici pohodlná lehátka a křesílka, u kterých se o návštěvníky postará obsluha z přilehlého sportbaru. V nabídce je široká paleta nealkoholických nápojů a občerstvení ve stylu racionální stravy. Spolupřítelka FACTORY PRO paní Lada

Viesnerová potvrdila, že snahou je nabízet i na Černém Mostě komplexní služby pod jednou střechou. FACTORY PRO zve všechny zájemce, aby vyzkoušeli nové služby za akční cenu pouhých 20 Kč, jež platí do konce roku.

Aleš Pohořal

INZERCE

zázraky v interiéru – zázraky u vás doma

V prodejně **Spectrum Exclusive** na náměstí Kinských v Praze 5 představujeme nový styl – klasický luxusní nábytek jako perfektní doplněk moderního domova.

Stylové zázraky značky **Selva** dnes udávají trend a nabízejí vám novou inspiraci. Přijďte se sami přesvědčit, že inovace a moderní přístup klasickému nábytku velice sluší...

exclusive

Spectrum exclusive
Praha 5 – Nám. Kinských
stylový nábytek Selva,
sedací soupravy Chateau d'Ax a Himolla
tel.: 257 313 844, mobil: 777 302 841
specsmich@pvtnet.cz

www.spectrumexclusive.cz

STYL INTERNATIONAL

Kontakt pro architekty
a nové velkoodběratele
Petra Stahlova
mobil: 777 302 839
stahlova_petra@spectrumgroup.cz

Jedinečná vánoční a novoroční nabídka!

VÝBĚR 3000 VOZŮ

NOVÉ A LEPŠÍ
PODMÍNKY FINANCOVÁNÍ
Měsíční splátka již od 1000 Kč
Úvěr s 0% DPH
Akontace od 0 %
Bezúročná půjčka do 100 000 Kč na 12 měsíců

sleva 5000 až 20 000 Kč

NEJVĚTŠÍ VÝBĚR • NEJLEPŠÍ CENY • 100% GARANCE • PROFESIONÁLNÍ SLUŽBY

Ke každému vozu páku na volant a DIGITÁLNÍ AUTORÁDIO ZDARMA!

AAA AUTO

PRAHA, DOPRAVÁKŮ 723 PO-NE 8-22
TELETEXT TV NOVA STR. 520
www.aaaauto.cz **800 110 800**

NA VÝBĚR VOZŮ
POD STŘECHOU VÁM POSKYTNĚ
300 000 Kč

Tato nabídka platí do vyčerpání zásob.

SHERLOCK Mějte věci pod kontrolou

BEZPEČNOSTNÍ DVEŘE

- > CERTIFIKÁT
dle Evropské normy v bezpečnostních třídách 1,2,3,4 a protipožární certifikát EI 30, EW 45
- > ZÁRUKA
2 roky na dveře a 5 let na uzamykací mechanismus
- > KVALITA / CENA
dopřejte si vysokou kvalitu za vynikající cenu

SHERLOCK BOHEMIA, s.r.o.
U Elektrů 8, Praha 9, 198 00
tel: 222 782 401, fax: 222 782 674, mob: 724 052 456
www.sherlock-bohemia.cz, praha@sherlock-bohemia.cz

**INZERUJETE-LI U NÁS
CELÁ PRAHA O VÁS VÍ**
napište nám o bližší informace na
redakce@listypraha.cz

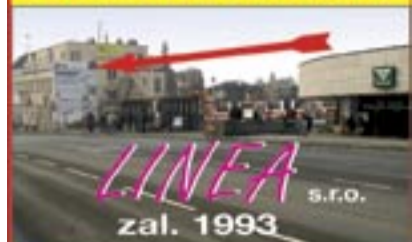
**KOUPELNY
za 2 dny**



**Z UMAKARTOVÉ
LUXUSNÍ**



Obkladové desky 122 x 244 cm
v provedení jako obkladačky
vhodnější než keramika. Ideální
řešení pro Vaši koupelnu i WC!
Cena obkladu koupelny 20-25 tis. Kč
**Také na splátky
stačí 20 % hotovosti!**



V Olšínách 61, Praha 10,
st. "M" Strašnická
pondělí 8.30-19.00
úterý-pátek 8.30-16.30
tel.: 274 810 848, 274 784 002
www.lineapraha.cz

ZIMNÍ AKCE
Kamenictví Obelisk s.r.o.

VÝBĚR Z CEN:

KOMPLET JEDNOHROB - ŽULA (rám, krycí deska, pomník)	34.999,-
KRYCÍ DESKA 3 DÍLY JEDNOHROB - ŽULA	9.999,-
KOMPLET URNOVÝ HROB 70X100 - ŽULA (rám, krycí deska, pomník)	16.999,-

Zhotovení a obnova písmo
do skla a kamene, prodej
hřbitovních doplňků,
portréty, ker. foto
Ceny vč. DPH a osazení
Ceny garantujeme při
uzavření objednávky
do 31. 3. 2005

KONTAKT: Vinohradská 153 (hl. vchod Olšanské hřbitovy)
Tel./fax: 272 730 316, 602 333 075
DÍLNY: Božanovská 1581, 193 00 Praha 9
Tel./fax: 281 926 124, 602 333 076
Email: kamenictvi-obelisk@seznam.cz, www.stones.cz

PALUBKY

OBKLADOVÉ A/B 139,- m²
tloušťka 12, 15, 19 mm dřevina Sm,Bo,OI

PODLAHOVÉ A/B 199,- m²
tloušťka 19, 24, 28, 32, 42 mm

za ceny výrobce
**LIŠTY • HRANOLY
MADLA • PRAHY**

DŘEVOPRODEJ, Nádražní 9b, Praha 5
naproti Staropramenu, 600 m2 parking
Tel.: 257 317 993, 603 902 159, 603 380 876
drevoprodejpraha@seznam.cz ceny bez DPH 19%

**Peko WC
Provapo**
http://www.provapo.cz

- funkční bez přípojky
vody, odpadu, el. proudu
- i na dobírku

prospekt bezplatně zašleme
vášeho zdarma 800 100 414

4 varianty typy
3 typy
s kabínou

YVRÁBÍ A PRODAVÁ
BAPA, Praha 3, Kouřimská 18
130 00, tel.: 272 742 892
KZZ s.r.o., Brno-Zábrzeží, Gajdošova 82
615 00, tel.: 548 210 535

Cesta končí...
Dobrodružství přetrvává navěky
Nyní na DVD

**PÁN PRSTENŮ
NÁVRAT KRÁLE**
SPECIÁLNÍ ROZŠÍŘENÉ DVD VYDÁNÍ

SPECIÁLNÍ ROZŠÍŘENÉ
DVD VYDÁNÍ
Držitel II cen Akademie
včetně Nejlepší film
je nyní o 48 minut delší.
4 disková edice
je nabíta hodinami
speciálních bonusů.

Rovněž v prodeji:
Sběratelské dárkové vydání DVD
obsahující navíc maketu Minas Tirith
a Bonusové DVD.

PROSINEC 2004
www.lordoftherings.net www.newline.com

**INZERUJETE-LI U NÁS
CELÁ PRAHA O VÁS VÍ**
napište nám o bližší informace na
redakce@listypraha.cz

LISTY
HLAVNÍHO MĚSTA PRAHY

**KAŽDÝ MĚSÍC PRAŽANŮM
600.000 VÝTIŠKŮ**
zavolejte si o bližší informace na
telefon: 225 340 240

GALERIE – VÝSTAVY – FILM – KNIHY – HUDBA – DIVADLA – MUZIKÁL

Stranu připravila Dagmar Trávníčková ml.

Hudba/Koncerty

Koncert pro hospic

17. 12. 2004

/Hudební fakulta Akademie múzických umění/

V pátek 17. prosince 2004 se v 19.30 hodin v sále Bohuslava Martinů na Hudební fakultě Akademie múzických umění v Praze uskuteční pod záštitou primátora hlavního města Prahy MUDr. Pavla Béma benefiční koncert pro hospic Štrasburk v Bohnicích. V podání Pražských komorních sólistů zazní Meditace na staročeský chorál Svatý Václav Josefa Suka, Koncert pro housle a orchestr A dur kvartet 218 Wolfganga Amadea Mozarta (sólista Bohuslav Matoušek) a Suita pro smyčce Leoše Janáčka. Celý zisk z dobrovolného vstupného bude předán v průběhu koncertu vedení hospice Štrasburk. **Diriguje** Jan Štván, **programem provází** Radovan Lukavský. Pořádá Umělecká agentura J+I ve spolupráci s Rádem sv. Lazara Jeruzalémského. Informace na tel. 603 971 218, 723 625 511 a na e-mailu groskova@jes.cz

Hana Zagorová na Vinohradech

12.12. 2004 /Divadlo na Vinohradech/



Zpěvačka Hana Zagorová představila v listopadu nové DVD s názvem Cesta ke štěstí. Album se stalo po prvním týdnu prodeje číslem jedna v žebříčku IFPI.

Hana Zagorová má na svém kontě letos již dvě platinové desky a v Divadle na Vinohradech mohou její příznivci 12. prosince zhlédnout natáčení televizního show s názvem Vánoční přání – Milý Ježíšku. Jejími hosty budou Karel Gott, Štefan Margita, Kateřina Brožová, Zlata Adamovská, Tomáš Savka a další. Představení ovlivní diváky, kteří poslali v listopadu do TV Prima svá přání. Neoriginálnější z nich jim při koncertu zpěvačka splní. Hana Zagorová je naší jedinou zpěvačkou, která má svoje osobnostní show na obrazovce. (ist)

Film

Milenci a vrazi

Vraždí, protože milují. Milují, až by vraždili.

Režie: Viktor Polesný, **Kamera:** Josef Špelda, **Hudba:** Karel Svoboda



Rozsáhlý román Vladimíra Párala Milenci a vrazi je jedním z vrcholů české poválečné prózy. Je to dílo strhující svou originální imaginací. Motorem dramatu je výbušná síla nenávisti, touhy po lásce a po uplatnění, kdy jedni napadají životní pohodlí, přepych a kultivovanost světa druhých, kteří se už dost namilovali a dost užili moci, opotřebovali se, a tak vlastně rádi podlehnou.

Ústředním místem děje je dům kdesi v Ústí nad Labem, patříci chemičce. V př-

zemí je „montécimra“, kde se střídají obyvatelé náhodní i trvalí, nad ní je byt ředitele továrny a pak část pokojů ženských a mužských – svobodárna. Nikdy ale toto uspořádání není dodrženo. Všechno je tu beznadějně pomícháno, do svobodárny vnikne mladý pár čekající dítě. Nevraždí na ředitele, ale i na spolubydlící, rvou se o trochu vody,

chtějí ty druhé vystřadit, chtějí byt. Konečně se stěhují a všechno se pomíchá a začíná znovu. Na pozadí tohoto koloběhu se odehrávají dva velké příběhy: příběh Borka Trojana (Jiří Langmajer) a jeho lásky k Zitě Gráfově (Zlata Adamovská) a příběh mladičkého Romana Gráfa (David Prachař), zoufale milujícího Maddu Serafinovou (Kristýna Koubková), jejichž zničující vztah dospěje až k vraždě. Film Milenci a vrazi je dynamicky natočenou groteskou, jakýmsi lepoprelem lidských osudů, které se před námi odehrávají v rychlém tempu a nikoli bez nadhledu a humoru. Je to ale i rozsáhlá saga začínající někdy v 60. letech a končící epilogem v roce 1990. Silné herecké obsazení, dobové hity i scénická hudba Karla Svobody, to vše pod taktovkou zkušeného Viktora Polesného, z něj činí filmovou událost konce roku.

Muzikál

Excalibur v Ta Fantastika
muzikál z časů lásky a nevinnosti



Muzikál zpracovává jednu z nejnáměšších legend – příběh krále Artuše a jeho rytířů, příběh o souboji dobra a zla, které představují dobří čaroděj Merlin a zlá Morgana. V milostném trojúhelníku vítězí čest a oddanost rytíře Lancelota ke svému králi nad láskou ke krásné Ginevře. Název dal muzikálu kouzelný meč, který Artušovi daroval Merlin, aby mohl jako král prosadit dobro mezi lidmi. Hudba: Michal Pavlíček, scénář: Karel Steigerwald, texty písní: Vlastimil Třešňák a Jan Sahara Hedl, dramaturgie: Marie Reslová, režie: Vladimír Morávek.

V představení střídavě hraji: Kamil Střihavka, Lucie Bílá, Daniel Hůlka, Michael Kocáb, dále pak Lucie Vondráčková, Petr Kolář, Vilém Čok, Vladimír Marek, Martin Pošta a další.

Předprodej vstupenek v pokladně divadla v Karlově 8 v Praze 1, tel.: 222 221 366, 222 221 364, v síti Ticket Art – tel.: 222 897 264, Ticketpro – tel.: 296 329 999, www.muzikalexcalibur.cz

Výstavy/Galerie

PRAŽSKÝ HRAD – Lobkovický palác, kaple, Praha 1 (út–ne 9–17 hod., 24.12. zavřeno, 25.12. 11–17 hod.)

Hod zimního novoročí – vánoční cyklus

Pro koncertní vánoční cyklus Hod zimního novoročí bylo zhotoveno pět velkých betlémů, které jsou součástí koncertních vystoupení souboru. do 2. 2. 2005

VÝSTAVNÍ SÍŇ ČESKÉ SPOŘITELNY Vánoce v kuchyni

Praha 1, Rytířská 29 (denně 9–18 hod., 24., 31. 12. 9.–14 hod., 25. 12. a 1. 1. 13–18 hod.)

I tentokrát bylo hlavním úkolem výstavy vytvořit co nejdokonalejší prostředí pro předvedení kouzla tradičních českých lidových Vánoc. Pro vytvoření této atmosféry pořadatelé letos vybrali prostředí kuchyně. Vystaveny jsou také betlémy z nejrůznějších materiálů. Od betlému z těsta chlebového, kynutého, slaného či perníkového přes betlémy z různých textilií, papíru, skla, provázků, vosku, kůry, různých dřev, drátů až po betlémy vytvořené uměleckým kovářem ze železa. Živé vánoční stromky (stromky s kořenovým balem v nádobách) jsou ozdobeny klasickými vánočními ozdobami z přírodních materiálů. Mezi tvůrci jednotlivých exponátů jsou opět děti z mateřských škol, děti z různých výtvarných kroužků, maminky v domácnosti, důchodci i profesionální umělci. V zájmu snahy o co nejpřesvědčivější propagaci

lidové tvorby se na výstavě uskuteční dvě symposia – krajkářské a řezbářské. Ve dnech 5. 12. – 12. 12. 2004 se uskuteční již 5. řezbářské symposium. Obou akcí se zúčastní tvůrci z Čech a ze Slovenska. Zázrak přerodu klubka nití v umělecké dílo nebo přetvoření špaluku dřeva v téměř živou postavu budí u návštěvníků vždy velkou pozornost. Do 2. 1. 2005

DŮM U ČERVENÉ ŽIDLE

Rodinné muzeum pohlednic Praha 1 – Staré Město (út–ne 11–19 hod.)

Vánoční výstava s prodejem kopií historických vánočních pohlednic

JINDŘIŠKÁ VĚŽ

Praha 1, Jindřišská (po–pá 9–18 hod., so–ne 10–18 hod.)

Vánoční výstava

Výstava perníkových a papírových betlémů, starých pohlednic s vánoční tematikou, látkových hraček a přehlídka krajkářského umění. Do 7. 1. 2005

GALERIE AMBIT

areál kláštera Panny Marie Sněžné, Praha 1, Jungmannovo náměstí 18 (po–ne 10–18 hod., 24., 31. 12. 10–15 hod., 1. 1. 13–18 hod.)

Betlémy a vánoční tradice

Historické betlémy, mechanické betlémy a betlémy současných tvůrců a sběratelů. Do 9. 1. 2005

OBČANSKÁ INSPIRACE

Praha 9, Černý Most, Kučerova 768

Tradiční předvánoční prodejní výstava výrobků handicapovaných lidí a chráněných dílen. Dárky, hračky, svíčky, keramika. Do 23. 12. 2004

GYMNÁZIUM JANA KEPLERA

Praha 6, Parléřova 2 (po–ne 10–17 hod., 24., 31. 12. 10–15 hod., 1. 1. 12–18 hod.)

Výstava betlémů

Nejhezčí české a zahraniční betlémy. Do 2. 1. 2005

GALERIE SKARABEUS

Praha 7, Letná, Jana Zajíce 7 (po–ne 11–18 hod., 24., 25. 12., 1. 1. zavřeno)

Historie vánočního stromu a jeho zdobení betlémy. Do 9. 1. 2005

CZECH PRESS PHOTO 2004

Staroměstská radnice, Křížová chodba a Rytířský sál, Praha 1, Staroměstské náměstí (9–18 hod.)

Výstava je opět obrazovou kronikou uplynulého roku a obsahuje na 400 fotografií oceněných a dalších vybraných z celkového počtu 3 232 snímků od 258 autorů.

Do 30. 1. 2005



Foto Tomkí Němec

Listopad 1989

do 2. 1. 2005 /Klášter františkánů na Jungmannově náměstí/

Fotografická výstava představuje klasické černobílé fotografie asi dvaceti předních českých dokumentaristů, kteří před patnácti lety zachytili tzv. sametovou revoluci. Najdeme zde nejen fotografie ze samotného 17. listopadu, respektive Albertova a Národní třídy (Radovan Boček, Jan Šibík, Pavel Štecha), ale i z dalších bouřlivých listopadových dnů, které přivedly do ulic tisíce lidí (Karel Cudlín, Jiří Hanke, Jaroslav Kučera, Dana Kynčlová, Josef Ptáček, Roman Sejkot aj.). Několik fotografií zachycuje i říjen 1989, kdy státní moc ještě demonstranty rozháněla a zatýkala (Radek Bajgar, Luboš Kotek, Petr Matička). Výstava je tak nejen vzpomínkou na dobu před patnácti lety, ale i na dnes již zaniklou legendární fotogalerii FOMA (sídlila doslova pár kroků vedle dnešní prodejny BOSS), kde v prosinci 1989 proběhla výstava věnovaná právě listopadovým událostem.



Foto Jan Šibík



Foto Pavel Štecha

Klášter františkánů, Praha 1, Jungmannovo náměstí, výstavní kaple sv. Jana Nepomuckého, otevřeno: po–ne 10–19 hod.

INZERCE

Vánoční novinky Černého mostu!

Centrum Černý Most si Vám dovoluje představit své **vánoční novinky** v podobě nově otevřeného **plaveckého bazénu s relaxačním centrem** v komplexně vybaveném sportovním centru **Factory Pro**.

Druhou novinkou, která jistě potěší mnohé z Vás, je otevření obchodu **IKEA Černý Most**, jež svou nabídkou obohatí a zatraktivní areál Centra Černý Most.

Nový příjemný interiér pasáže nákupního centra, rozšířená nabídka obchodů a služeb, relaxační centrum s bazénem a obchodní dům **IKEA – vánoční novinky Černého mostu!**

IKEA bazén od 16. 12. 04

originál má jméno Woodface

www.woodface.cz

skříně na míru

Provoz: 10 - Štěpánov, Obchodní centrum EUROPA - přízemí, 272 700 328
 Praha 9 - Letňany, HYPERMARKET TESCO, 284 052 046
 Praha 4 - Národní centrum Bašilejčská (vedle MČ Činčovice), 222 100 230, 222 100 238
 Praha 1 - 00 Tesco - 4.p., Nastrup 26, 224 237 242
 Praha 1 - 00 Tesco - 4.p., 224 802 525
 Praha 1 - 00 Billa Letňany - 8.p., 222 700 346
 Příbram - Národní centrum SPREKTUM - 1.p., 272 880 059

WOODFACE, spol. s r.o.
 e-mail: woodface@woodface.cz

INFORMACE O DALŠÍCH DĚLOUPEČNÍKŮCH
 VOLEJTE ZDARMA 800-179260

nové - akce - nové - akce - nové

MÁTE POCIT, ŽE DVEŘE VAŠÍ SKŘÍNĚ UŽ NEJSOU TO, CO BÝVALY? PRODEJTE MĀM JE I A MY POOLÉ VAŠICH PŘEDSTAV DODÁME NOVĚ.

KRESBA STOP

BEZPEČNOSTNÍ DVEŘE

5x bezpečnostní bod
 6.900 Kč
 Úprava stávajících dveří.

8x bezpečnostní bod
 10.500 Kč
 Nové bezpečnostní dveře BoBeš.

Dvoukřídlé dveře
 11.900 Kč

Zabezpečení dle požadavků pojišťoven
 Starostrašnická 135/40, Praha 10
 Prodejna: 10.00 – 18.00
 tel.: 274 822 177
 Kancelář: 8.00 – 14.00
 tel.: 274 816 600, 602 330 712
 www.mkares.cz

Vzorkovna v OD Kotva, 4. patro
 Po – Ne, tel.: 224 217 216

Zasklívání lodžii OPTIMI®

Nežádánější bezrámový systém zasklení lodžii a balkonů

10 let na trhu v ČR – v celé republice namontováno více než 39 000 systémů

Originální finský zasklívací systém posuvných a otočných tvrzených skel bez svislých rámu

Na přání doplňkové konstrukce, vykrytí spodní části zábradlí, možnost barevného řešení, sušáky prádla, atd.

Certifikát kvality ČSN EN ISO 9001:2001
 Záruka 5 let

Ukázka zasklení, konzultace, poradenství, zpracování projektů, stavebních povolení – v sídle firmy Optimi, spol. s r. o., Dubečská 4/74, Praha 10.
 Tel.: 274 818 721, 602 477 874
 Volejte zdarma – 800 101 005
 e-mail: info@optimioriginal.cz
 www.optimioriginal.cz

Místo kuponů a slev dodáváme kvalititu se zárukou 5 let. Pozor na okopírované systémy.

Půjčky bez ručitele!

Operativní řešení Vašich finančních záležitostí

- peníze do 48 hodin
- bez ručení do 50.000 Kč
- s ručením do 2 milionů
- splatnost 3 měsíce

Tel.: 222 584 110

CREDIT HOUSE
 european trading company

ŠATNÍ SKŘÍNĚ SPILKA

www.spilka-ineriery.cz

- výroba a montáž šatních skříní, kuchyňských linek a obývacích stěn
- 78 druhů imitace dřeva
- 3 druhy dříví
- zrcadlové dveře v pěti barvách
- ratanové dveře, žaluziové dveře

Předváděcí střediska:

Praha 8 Sokolovská 377/141 (Palmovka), tel.: 605 297 348
 Praha 10 Nad Vršovskou horou 4 (DKAV), tel.: 267 107 307, fax: 261 914 758
 Praha 9 Breitcetlova 771 (Černý Most), tel.: 603 242 133, tel./fax: 281 916 864
 e-mail: Lspilka@telny.cz

v prosinci sleva 30 %

LEGO® DÁRKY ZDARMA!!!

více informací ve vašem oblíbeném obchodě s hračkami

do 19. prosince 2004

Přírodní preparáty pro muže jsou již v lékárnách.

Ne každý muž si uvědomuje, že i on se může po čtyřicátém roce věku potýkat se zdravotními obtížemi, které jsou podobné obtížím u žen v klimakteriu. V tomto období, které je u mužů nazýváno andropauzou, dochází k úbytku pohlavního hormonu testosteronu. Andropauzu doprovází nejčastěji podrážděnost, únava, zhoršení paměti, nespavost, úzkost, návaly krve, zvýšené pocení, bolesti kostí a kloubů, úbytek červených krvinek, osteoporóza apod. Muži se sníženou hladinou testosteronu ztrácejí svou dřívější vitalitu a často se u nich vyskytují psychické a sexuální potíže. Nabízí se tedy řešení ve formě podávání testosteronu. Dodávat do mužského organismu testosteron ovšem není ideální řešení, jelikož s sebou nese určitá rizika. Výraznější pomoc přináší přírodní preparáty (jedná se o doplňky stravy), na bázi včelích produktů, které příznivě působí při těchto obtížích a přitom nemají vedlejší nepříznivé účinky.

Preparátem, který příznivě působí při zdravotních obtížích doprovázejících úbytek mužského pohlavního hormonu testosteronu je **Gelée Royale total plus Ginseng**. Jedna kapsle **Gelée Royale total plus Ginseng** obsahuje: 166 mg. včelí mateří kašičky lyofilizované (což odpovídá 500 mg. čerstvé !!!), 20 mg. kořenu ženšen extrakt 5:1 (odpovídá 100 mg. čerstvého), 20 mg. vitamínu E a 110 mg. sušených kvasnic.

Dalším preparátem pro muže je **Erektin forte Ginseng +++++**, který příznivě ovlivňuje sexuální, tělesné a psychické funkce, zlepšuje prokrvení, čistí a roztahuje cévy a zlepšuje paměť. Má příznivý vliv na nervovou soustavu. Jedna kapsle obsahuje: ženšen, včelí mateří kašička „Gelée Royale“, magnézium, lecitin, vitamín E.

Jestliže tyto preparáty ve vaší lékárně ještě nemají, mohou Vám je objednat u některého z lékárenských velkoobchodů, mezi něž patří např: Phoenix, Gehe, Ailliance UniChem, Pharmos, Elefant, Apon a Purus.

Přípravky jsou registrovány jako doplňky stravy a jsou volně k dostání v lékárnách. Podrobnější informace získáte bezplatně na zelených telefonických linkách 800 100 140 a 800 100 464. Volat můžete Po až Čt od 9 do 16 hod. a Pá od 9 do 12 hod. Internetové stránky: www.yegall.cz

KERA

VŠE PRO VAŠE KOUPELNY
 velkoobchod / maloobchod

KUCHYNĚ
 Návrh - výroba - montáž

REKONSTRUKCE
 interiéru na klíč

Návrh - projekt - stavební povolení
 Jankovcova 13, Praha 7
 Tel: 283 870 274, 603 574 112

Spotřebiče - doplňky
 Dělnická 69, Praha 7
 Tel: 220 870 709, 603 530 362

Na rekonstrukce DPH 5%!
 Vzorky -30% prodej přímo ze skladu

www.kera-praha.cz ■ info@kera-praha.cz

ADLO
 skvěle
 BEZPEČNOSTNÍ DVEŘE

certifikováno pro EU

Bezpečnostní a protipožární dveře ADLO

Elegantní design, vysoká bezpečnost

- záruka nejvyšší kvality
- Záruka 7 let na uzavírací mechanismus MUL-T-LOCK
- výrobce Vašich bezpečnostních dveří

Vojtěšská 1, Praha 1 (roh Myslíkovy)
 tel.: 224 930 934, e-mail: info@adlo.cz, www.adlo.cz

*Nejlépeš vánoční dárky.. skvělé ceny..
 bohatý výběr.. luxusní zboží..*

Příjemné prostředí s ojedinělou vánoční atmosférou!

To vše pouze ve Vinohradském Pavilonu!

Tak neváhejte a přijďte si vybrat!

Vinohradský Pavilon - Vaše spokojené Vánoce

Vinohradský Pavilon, Vinohradská 50, 120 00 Praha 2, Tel.: +420 222 097 100, www.pavilon.cz

VINOHRADSKÝ PAVILON

Technická správa komunikací informuje:

Technická správa komunikací hlavního města Prahy ukončí ještě do konce letošního roku řadu významných rekonstrukcí. Na samotný vrchol pomyslné pyramidy patří oprava Křížíkovy ulice v Karlíně, části metropole nejpostiženější povodněmi z roku 2002. První fáze rekonstrukce od ulice Ke Štvanici k ulici Prvního pluku skončí 9. prosince, kdy proběhne kolaudace, a následně bude tato komunikace zcela otevřena pro motoristy i chodce

Probíhající rekonstrukce a ukončené stavby v prosinci 2004

ZÁHŘEBSKÁ • Termín: 15. 7. 2004 – 30. 7. 2005 • Zhotovitel: INPROS • kompletní rekonstrukce celé komunikace • 14. 12. proběhne kolaudace úseku Belgická – Londýnská

LÁSKOVA • Termín: 22. 11. – 20. 12. 2004 • Zhotovitel: Všeobecná stavební společnost • stavební zpomalovací práh

SUSTOVA • Termín: 29. 11. – 20. 12.

2004 • Zhotovitel: Všeobecná stavební společnost • stavební zpomalovací práh

NA VÝSPĚ – HAVLOVICKÉHO • Termín: 1. 7. 2004 – 30. 10. 2005 • Zhotovitel: Skanska DS, Pragis a. s.

K MĚCHOLUPŮM oprava mostů Y 519 a X 510 • Termín: 21. 6. – 15. 12. 2004 • Zhotovitel: Sangreen, spol. s r. o. • oprava mostů Y 519 přes ČD a X 510 přes Hornoměcholupskou

KŘÍŽÍKOVA • Termín: 13. 9. – 9. 12. 2004 • Zhotovitel: Skanska DS • Stavba

v úseku Ke Štvanici – Prvního pluku je rozdělena do 3 etap. • 1. etapa ukončena • 2. etapa: 18. 10. – 30. 11. 2004 • severní polovina komunikace • 3. etapa: 1. 12. – 9. 12. 2004 • křižovatka Křížíkovy – Ke Štvanici • kompletní rekonstrukce vozovky a chodníků po povodních včetně sanace podkladních vrstev

U PRŮHONU • Termín: 20. 9. – 6. 12. 2004 • Zhotovitel: Strabag, a. s. • úsek Osadní – Komunardů • úplná rekonstrukce vozovky a chodníků včetně úpravy zeleně

JINDŘICHA PLACHTY – Praha 5 • Termín: 18. 10. – 13. 12. 2004 • Zhotovitel: COMMATEL – UHER, s. r. o. • rekonstrukce vozovky a chodníků

KOSÁRKOVO NÁBŘEŽÍ • Termín: 18. 10. – 15. 12. 2004 • Zhotovitel: READY, s. r. o. • Projektant: SINPPS, s. r. o. • rekonstrukce vozovky a opěrného systému

PETRSKÁ • Termín: 29. 11. – 15. 12. 2004 • Zhotovitel: INPROS Praha, v. o. s. • rekonstrukce vozovky a chodníku

Hasičský záchranný sbor hlavního města Prahy

4. 11. 2004 – 21.09 hodin
Praha 3, Jana Želivského

Jednotky HZS hl. m. Prahy likvidovaly proudem tlakové vody od cisterny požár v garsoniéře ve 2. patře řadového obytného domu. Požárem byla garsoniéra zcela zničena, kouřem a sazením byly zamořeny domovní komunikace. Pomocí vyváděcích masek bylo vyvedeno celkem 14 dospělých osob a 2 děti (u 2 osob použit kyslíkový přístroj Saturn OXY). Vyvedeni byli také 2 psi a 1 kočka. Vyvedené osoby byly předány do péče ZZS, která 13 z nich odvezla do nemocnic k hospitalizaci. V dopoledních hodinách dne 5. 11. 2004 proběhlo na místě došetření ke zjištění příčiny vzniku požáru a upřesnění rozsahu škod. Byly vytyčeny možné verze vzniku požáru. Příklad elektrické energie do bytu nebyl instalován, a proto byly verze vzniku požáru stanoveny v oblasti nedbalosti (kouření, používání otevřeného plamene k osvětlování, manipulace s propan-butanovým vařičem apod.). Hmotná škoda byla majitelem odhadnuta na částku více než 1 milion Kč, protože zplodinami hoření byly znečištěny byty ve 4 podlažích nad místem požáru.



14. 11. 2004 – 22.42 hodin
Praha 10, Hradešinská 18

Jednotka HZS Praha likvidovala tlakovou vodou požár dřevěné konstrukce střechy mezi sádkartonovým podhledem a plechovou krytinou. Jednotka provedla rozebrací práce střešní konstrukce pomocí rozbrusu a motorové pily. Příčinou vzniku požáru byla nesprávná instalace plechové konstrukce komínového tělesa, která se bezprostředně dotýkala dřevěného podbití střešní konstrukce. Při požáru nebyl nikdo zraněn ani usmrčen. Hmotná škoda byla předběžně stanovena ve výši 1.500.000 Kč a hasením zásahem bylo zamezeno rozšíření požáru a uchráněny tak hodnoty v částce cca 6.000.000 Kč.

Zpracoval:
pplk. Václav Hladík, HZS hl. m. Prahy

České aerolinie odbavují nákladní jumbo pro China Airlines

České aerolinie budou poskytovat kompletní odbavení moderním nákladním letadlům typu Boeing 747-400F společnosti China Airlines, která počínaje dnešním dnem zahajuje pravidelnou nákladní přepravu do Prahy. China Airlines se tak stává první leteckou společností provozující pravidelnou dálkovou cargo přepravu na letiště Praha-ruzyň.

Milan Dorko, ředitel ČSA Cargo, k poskytování handlingových služeb pro China Airlines říká: „Jedním z důvodů, proč si tchajwanský dopravce vybral za svého handlingového agenta České aerolinie, je i moderní ČSA cargo terminál, otevřený v lednu 2004, který svou kapacitou a vybaveností patří k nejmodernějším ve střední Evropě.“ České aerolinie, které kromě pozemního odbavení svých letadel zajišťují na ruzyňském letišti handlingové služby pro řadu dalších mezinárodních leteckých dopravců, budou nákladní Boeing 747-400F

společnosti China Airlines odbavovat dvakrát týdně. Obří jumbo bude létat na trase Taipei (Tchajwan) – Lucemburk – Praha – Taipei, s přistáním v Praze vždy ve čtvrtek a v neděli. Jedno odbavení Boeingu 747-400F (cca 40 tun zboží) potrvá cca 90 minut.

Novou spoluprací se China Airlines přidá k dalším 22 leteckým společnostem s pravidelným provozem do Prahy, jako je např. Air France, Alitalia, Korean Air či Aeroflot, kterým ČSA poskytují služby kompletního odbavení letadel již po řadu let. Nová nákladní linka společnosti China Airlines, která reaguje na zvýšenou evropskou poptávku po výrobcích z Asie, poskytuje rychlé a hospodárné řešení dopravy zásilek asijského zboží do Evropy. Vzhledem k rozsáhlé cargo síti China Airlines v jižní a západní Evropě představuje připojení Prahy vstup této společnosti i na východoevropský trh. China Airlines v současné době



provozuje do Evropy 13 cargo letů týdně a je na sedmém místě na světě v oblasti přepraveného carga na mezinárodních linkách. V roce 2003 China Airlines přepravily 4,73 miliardy tunokilometrů (FTK). Společnost

China Airlines zde bude zastoupena společností A. S. N. Aircargo Service Network, s. r. o., která je jejím generálním prodejním agentem.
Jitka Novotná,
tisková mluvčí ČSA

České aerolinie letos přepravily již 4 miliony cestujících

Již čtyři milióny cestujících přivítaly České aerolinie letos na palubách svých letadel. Tuto magnetickou hranici překročily ČSA 30. listopadu a poprvé v historii dosáhly tak vysokého počtu cestujících přepravených v období jednoho kalendářního roku. Vysoký nárůst počtu cestujících je spolu s rozšiřováním flotily ČSA symbolem historicky největší expanze českého národního leteckého dopravce, kterou aerolinie procházejí v letošním roce.



Ve vzduchu jako doma

INZERCE

Váš šestý smysl

6th sense

Whirlpool

SENSING THE DIFFERENCE

www.whirlpool.cz

Máte dobré nápady?



Evropský sociální fond Vám je pomůže uskutečnit.

Ministerstvo práce a sociálních věcí a Úřad práce hl. m. Prahy a Národní vzdělávací fond zvu Vás, pražské podnikatele, zástupce odborů, profesních sdružení, zaměstnavatelských svazů, nevládních neziskových organizací, pracovníky vzdělávacích institucí, vědeckých pracovišť, organizací hl. m. Prahy a jeho městských částí k informativní schůzce o možnostech, podmínkách a způsobu navrhování projektů pro opatření:

- 4.1 Zvýšení adaptability zaměstnavatelů a zaměstnanců na změny ekonomických a technologických podmínek jako podpora konkurenceschopnosti
- 4.2 Spolupráce výzkumných a vývojových pracovišť s podnikatelskou sférou, podpora inovací

Jednotného programového dokumentu pro cíl 3 regionu NUTS 2 hl. m. Prahy (JPD 3) od 9. hod. dne 20. 12. 2004. Program a místo setkání naleznete na stránkách www.nvf.cz/esf Nutná předběžná registrace na adrese Národního vzdělávacího fondu: esf.gs@nvf.cz Text Opatření naleznete na stránkách www.esfcr.cz

PRAHA info

DŮLEŽITÁ TELEFONNÍ ČÍSLA A ADRESY

Tísňové volání	☎112
Záchranná služba	☎155
Police	☎158
Hasiči	☎150
Městská policie	☎156
Havarijní silniční služba..	☎1230, 1240
Všeobecné informace.....	☎12 444
Informace o tel. č.....	☎1180

PORUCHOVÉ SLUŽBY

Ozvládnutí poruch tel. stanic	☎ 13129
Dodávky plynu	☎ 1239
Dodávky vody	☎ 267 310 543
Dodávky el. proudu	☎ 224 915 151
Kanalizace	☎ 284 013 221
Technická správa komunikací.....	☎ 224 231 856

LINKY DŮVĚRY, KRIZOVÁ CENTRA

DROP IN	☎ 222 221 431
Linka důvěry RIAPS.....	☎ 222 580 697
Dětské krizové centrum a linka důvěry pro děti týrané, zneužívané	☎ 241 484 149
Linka bezpečí dětí a mládeže.....	☎ 800 155 555
Národní linka prevence AIDS.....	☎ 800 144 144
Senior linka	☎ 222 221 771

UBYTOVÁNÍ

Pražská informační služba:
Praha 1, Staroměstské nám. 1... ☎ 224 223 613
Na Příkopě 20

☎ 224 226 087
Rezervační kancelář:
Pražská informační služba Pragotour 186 50
Praha 8, Za Poříčskou branou 7... ☎ 221 714 130

DOPRAVA

Dispečink ÚAMK – nonstop pomoc..... ☎ 1230
ABA – nonstop havarijní služba ☎ 1240
Radiotaxi..... ☎ 272 731 848
AAA..... ☎ 140 14
Profi Taxi..... ☎ 261 314 151
HALOTAXI ☎ 2 4411 4411
Info o městské hr. dopravě: ☎ 296 191 817
www.dpp.cz
Informace o vlakovém a bus spojení:
www.vlak-bus.cz

ZDRAVOTNÍ POHOTOVOST

Praha 1, 2 – Palackého 5, ☎ 224 949181
Praha 3 – Koněvova 205, ☎ 284 862 149
Praha 4, 11 a 12 – Pacovská 31/869, ☎ 241 733 917
Praha 5 – Kartouzská 6, ☎ 257 323 219, Krškova 807, tel.: 251 814 248, Žitavského 497, ☎257 920 238
Praha 6 – Vítězného nám. 13, ☎ 233 340 912
Praha 7 – Dukelských hrdinů 1, ☎ 233 370 391
Praha 8 – Budínova 2, Bulovka, ☎ 283 842 222
Praha 9 – Lovosická 40/440, ☎ 286 881 518
Praha 10, 15 – Pláňanská 1, ☎ 281 019 244
Praha 13 – Seydlerova 2451, ☎ 251 627 855
Praha 14 – Gen. Janouška 902, ☎ 281 914 072
Zubní pohotovost: Palackého 5, Praha 1, ☎ 224 946 981, Pacovská 31/869, Praha 4, ☎241 733 918

MAGISTRÁT HLAVNÍHO MĚSTA PRAHY

Mariánské náměstí 2, Praha 1
☎ 236 001 111, www.praha-mesto.cz
pondělí: 12 – 17 h., středa: 8 – 18 h.

LISTY

HLAVNÍHO MĚSTA PRAHY

Vydává hlavní město Praha
Magistrát HMP, odbor PR
Mariánské nám. 2, 110 00 Praha 1
Redakční rada:
MUDr. Pavel Bém, Mgr. Rudolf Blažek,
JUDr. František Hoffman,
JUDr. Petr Hulinský, MUDr. Michael
Hvížďala, RNDr. Igor Němec, Ing. Jiří
Paroubek, Ing. Miroslav Sklenář,
Ing. Martin Trnka
Koordinátorka za MHMP:
Mgr. Ivana Strnadová, tel.: 236 002 092
e-mail: ivana.strnadova@cityofprague.cz
Adresa redakce:
Tardus, s. r. o., Francouzská 4, Praha 2
tel.: 225 340 240, fax: 225 340 245
e-mail: redakce@listypraha.cz
Redakce:
Renáta Barabášová, František Herman,
Aleš Pohořal, Jiří Tichý, D. Trávníčková ml.
Fotograf: David Turecký
Ředitelka vydavatelství:
Dagmar Trávníčková
Obchodní ředitel: Jiří Tichý
Vedoucí vydání: Vlastimil Suchna
Marketing: Dagmar Trávníčková ml.
Grafické zpracování:
Studio MARWIN CZ, s. r. o.
Tisk: VLTAVA-LABE-PRESS, a. s.
Distribuce: Česká pošta, s. p.
Povoleno MK ČR E 12604
Náklad: 600 000 výtisků

Vychází 6. prosince 2004
neadresná distribuce 7.–11. 12. 2004

Vydavatel neodpovídá za obsah
zveřejněných inzerátů

Povinné ručení pro pražské řidiče není u České pojišťovny dražší

O segmentaci klientů povinného ručení a moderním způsobu likvidace pojistných událostí hovoří Pavel Martynek, který má v České pojišťovně na starosti pojištění motorových vozidel.



Pavel Martynek

Rozlišení sazeb podle regionů či věku řidiče – ano nebo ne?

Některé pojišťovny přistoupily k dělení řidičů podle místa bydliště či věku. Majitelé aut registrovaných v Praze tak zaplatí výrazně více než jejich kolegové z malých měst. Více zaplatí i mladí řidiči oproti starším. Česká pojišťovna se touto cestou prozatím nevydává. Především proto, že nechceme poškodit ty

klienty, kteří, přestože bydlí ve frekventované lokalitě a jsou mladí, jezdí dobře a bez nehod. Protože systém povinné smluvního pojištění funguje krátce (zatím necelých 5 let), je seriózní odhad škod u jednotlivých klientů velmi složitý a ve finále by mohl být diskriminující. Nejspravedlivější je v současné době podle našeho názoru hodnotit každého řidiče individuálně podle toho, jak jezdí, tedy bonusovým systémem. Ten, kdo nebourá, zaplatí podstatně nižší částku za pojištění než ten, kdo způsobuje škody často. Bez ohledu na to, z jakého regionu pochází a jakého je věku.

ČP nabízí nový způsob likvidace pojistných událostí. Jak funguje?

V ČP si uvědomujeme, že čas našich klientů je vzácný. Proto jsme pro ně vybudovali Klientský servis (KS). Jde o moderní službu běžně využívanou ve vyspělých evropských zemích. Nový systém usnadňuje uzavírání a vedení pojistných smluv a nabízí rychlejší a průhlednější vyřízení pojistných událostí. Klient při jejich

Vyšší ceny povinného ručení pro pražské řidiče? Jestli Vám to také připadá nefér, přijďte na naši pobočku. My dvojit metr nemáme. Více o pojištění vozidel České pojišťovny také na bezplatné informační lince 800 133 666.

nahlašování nemusí osobně navštěvovat některou z poboček ČP, ale může komunikovat prostřednictvím telefonu nebo internetových stránek. Klient, který havaroval, může pojistnou událost telefonicky zaregistrovat v KS už při čekání na policisty. Doba registrace se pohybuje kolem pěti až sedmi minut. Klienta poté zkontaktuje mobilní technik, který zajistí ohle-

dání škody a pořídí fotodokumentaci. Vše předá likvidátorovi, který záležitost vyřídí v jedné ze dvou centrál. Pojišťovna si ještě může vyžádat další potřebné dokumenty.

Znamená to, že klientovi k vyřízení pojistné události stačí telefon?

Celá likvidace pojistné události, která končí převodem peněz na účet poškozeného klienta, se může obejít bez jeho jediné návštěvy pojišťovny. Tento systém urychluje celý proces a snižuje riziko pojistného podvodu i chyby lidského faktoru. Pojistnou událost nemá na starosti pouze jediný likvidátor, ale nový systém hlídá lhů-

ty pro zpracování pojistné události, umožňuje lepší kontrolu a v případě nemoci či dovolené likvidátora může vše snadno převzít některý z kolegů. Průměrná doba likvidace se v ČP zkrátila na pět týdnů. Osmdesát procent registrací pojistných událostí se už ale odehrává pouze prostřednictvím telefonu, denně je tak zaregistrováno 1500 až 2000 pojistných událostí. KS stávající způsoby komunikace doplňuje, nikoli nahrazuje. Pojistnou událost tak můžete ohlásit písemnou formou na každé agentuře ČP nebo poslat klasickou poštou přímo na KS. Záleží jen na klientovi, pro který způsob se rozhodnete.

Kvalitu služeb České pojišťovny ocenili také finanční odborníci v soutěži MasterCard Banka roku 2004 – v kategorii Pojišťovna roku 2004 získala první místo.



SLUNÍČKO

České pojišťovny chrání Vaše děti

SLUNÍČKO vychází z tradice desítky let úspěšně prodávaného Sdruženého pojištění mládeže. Klientům nabízí moderní způsob jak zajistit jistotu a budoucnost svých dětí.

SLUNÍČKO kryje všechna rizika

SLUNÍČKO pamatuje na všechna možná rizika spojená s životem dítěte. Ztratí-li jednoho z pojištěných rodičů, přebírá pojišťovna placení pojistného a ihned vyplátí 20 % pojistné částky na dožití a dále je mu vyplácen roční důchod ve stejné výši. Na konci doby pojištění je vyplácen dvojnásobek smluvené částky. Také v případě, že by zemřel i druhý pojištěný rodič, vyplátí ČP ihned 20 % pojistné částky a vyplácí důchod ve výši 40 % částky na dožití. Na konci pak dítě získá trojnásobek dohodnuté sumy. V případě přiznání invalidního důchodu převezme za rodiče placení pojistného Česká pojišťovna.

SLUNÍČKO také s úrazovým pojištěním

Ke SLUNÍČKU je možné dále sjednat velmi výhodné úrazové pojištění. Chrání jak dítě tak pojištěné osoby, které jsou pojištěné společně s ním. Zahrnuje pojištění po dobu nezbytného léčení úrazu, trvalých následků úrazu a pojištění pro případ smrti úrazem. K úrazovému pojištění pro dospělé osobu lze navíc uzavřít tzv. progresivní plnění. Při úrazech s vážnými trvalými následky tak oproti běžnému úrazovému připojištění vzniká nárok až na pětinašobek základního plnění.

SLUNÍČKO je variabilní

Pokud si klient uzavře SLUNÍČKO České pojišťovny může měnit výši měsíčního pojistného nebo pojistné částky na dožití. Na jednu pojistku lze pojistit až dvě dospělé osoby a mezi jednotlivými variantami pojištění je možné podle potřeby přecházet – buď zrušit pojištění pro druhou dospělé osobu nebo ji naopak připojistit. V případě volných finančních prostředků si klient může pojistné jednorázově předplatit, a tak např. šetřit měsíční pojistné, které lze vložit jako mimořádné nebo finance využít jinak – podle jeho individuální potřeby a přání.

Podrobnější informace o nabídce České pojišťovny mohou klienti získat na bezplatné informační lince 800 133 666 nebo na internetových stránkách www.cpoj.cz.

V soutěži MasterCard Banka roku 2004 v kategorii Životní pojištění roku 2004 obsadila Česká pojišťovna druhé místo se svým produktem SLUNÍČKO, které se tak stalo nejlépe hodnoceným životním pojištěním pro děti.



Chci sluníčko.

Nové životní pojištění SLUNÍČKO je to nejlepší, co můžete svému dítěti dát do začátku života. Má tři výhody najednou – pojistí dítě, rodiče a navíc je to výhodné spojení. Česká pojišťovna, již od roku 1827 chráníme vaše sny.

Chráníme vaše sny



ČESKÁ POJIŠŤOVNA